

Montageanleitung

Lysel Outlet Raffrollo
zum Schrauben

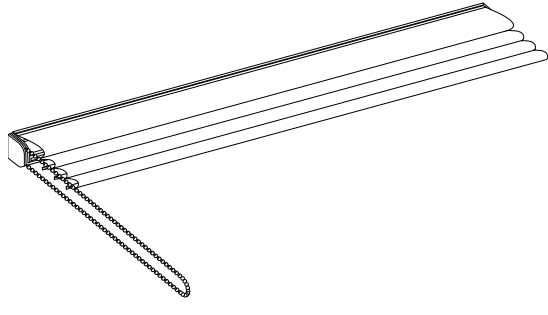
Herzlichen Glückwunsch zum Kauf Ihres
Lysel Outlet Raffrollos
zum Schrauben!

Montagevideo

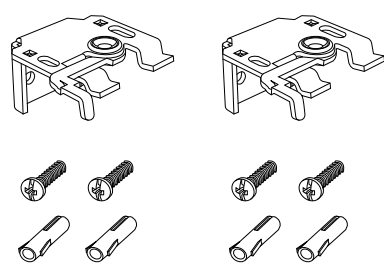
Packungsinhalt



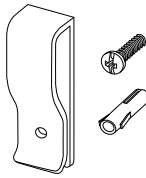
1x Raffrollo



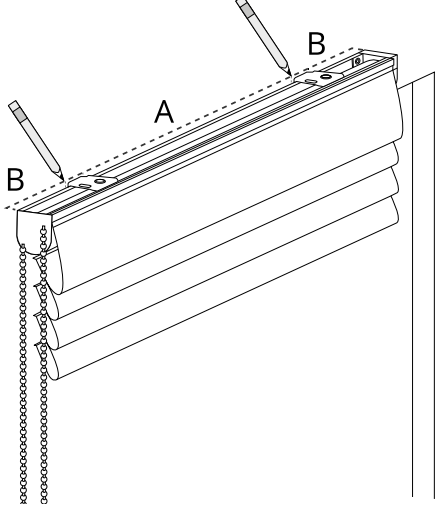
2x Schnellspanner
mit Schrauben und Dübeln



1x Kettenhalter



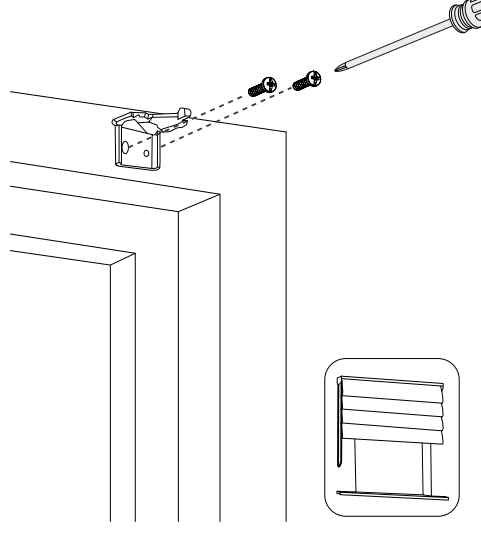
1. Position anzeichnen



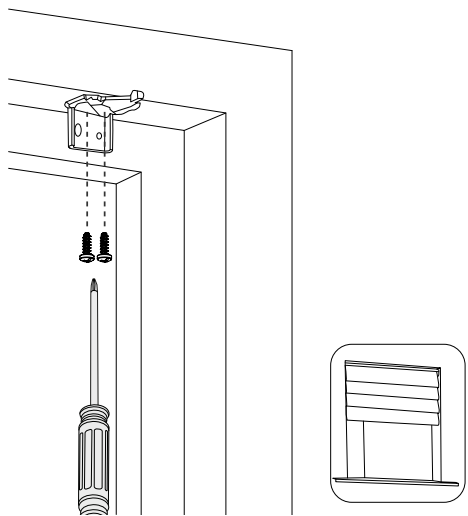
(A) = max. 80 cm

(B) = max. 5 cm

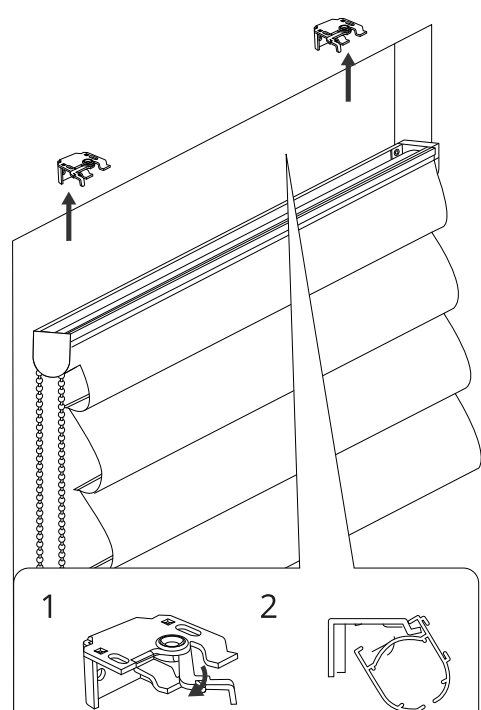
2.a) Wandmontage



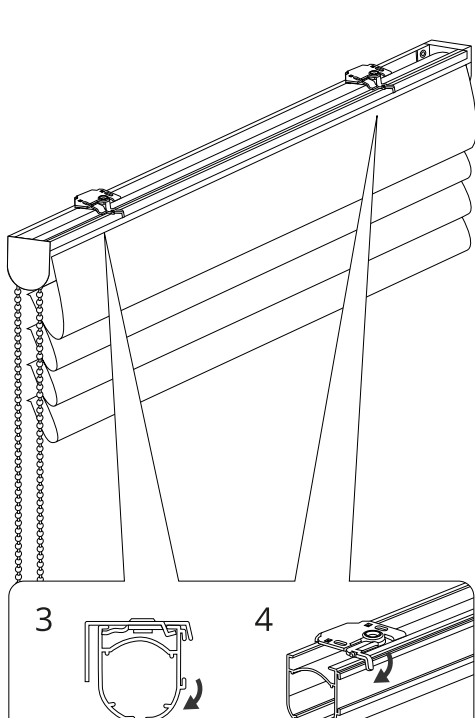
2.b) Decken- oder Nischenmontage



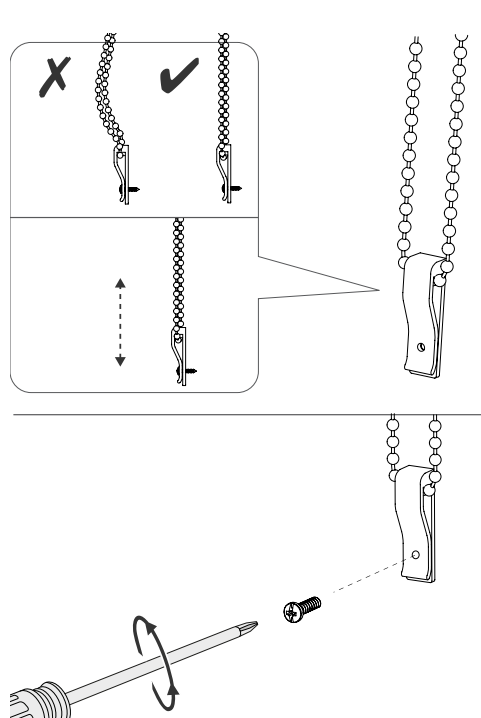
3. Rollo einhängen



4. Rollo einhängen - Schnellspanner fixieren



5. Kettenhalter befestigen



Zusatzinformationen

1. Zur Montage werden Akkubohrer, Schraubendreher, Bleistift, Zollstock und Wasserwaage benötigt.