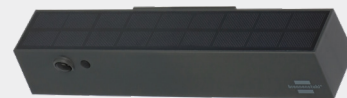


Solar LED Strahler mit Infrarot-Bewegungsmelder SOL 1000 Cubus, 1000 lm, IP54

Stilvolle Außenbeleuchtung für Carports, Fassaden und Gärten.



Artikelnummer 1173740001
EAN 4007123691692

BESCHREIBUNG

- Solarpanel an der Oberseite für optimale Sonneneinstrahlung.
- Hochwertige Marken-LEDs und Milchglas für gleichmäßige Lichtverteilung.
- Monokristalline Solarzellen für hohe Energieeffizienz.
- Li-Ion Akku 18650 3,7 V/2 Ah mit integriertem Überladungs- und Tiefen-Entladungsschutz.
- 4 verschiedene Lichtmodi für flexible Beleuchtungsoptionen:
 - M1: Bewegungserkennung für 30 Sekunden mit 1000 lm
 - M2: Permanent mit 100 lm ab Dunkelheit, bei Bewegung für 30 Sekunden mit 1000 lm
 - M3: Permanent mit 100 lm ab Dunkelheit
 - M4: Permanent mit 250 lm ab Dunkelheit.
- Infrarot-Bewegungssensor mit 120° horizontalem Erfassungswinkel und bis zu 5 m Reichweite.
- Integrierter Dämmerungssensor für automatische Ein- und Ausschaltung.
- Inklusive Schraubenset, Montageplatte und Sicherheitswinkel als Diebstahlschutz.

Solar LED Strahler mit Infrarot-Bewegungsmelder SOL 1000 Cubus, 1000 lm, IP54

Stilvolle Außenbeleuchtung für Carports, Fassaden und Gärten.



Artikelnummer 1173740001
EAN 4007123691692

TECHNISCHE DATEN

Lichtstrom	1000 lm	Batterie Technologie	Lithium-Ion
Leistungsaufnahme	6,9 W	Mit Bewegungsmelder	true
Farbtemperatur	4000 K	Max. Erfassungsreichweite	5 m
Akku-Kapazität	2 Ah	Schlagfestigkeit	IK05
Akku-Spannung	3,7 V	Schutzklasse	III
Leuchtdauer max.	36 h	Schutzart (IP)	IP54
Akku-Ladezeit ca.	7 h	grundfarbe	grau
Batterie Bauart	18650		

VERPACKUNGEN, ABMESSUNGEN UND GEWICHTE

VPE	1	Produktgewicht (inkl. Verpackung)	0,38 kg
Produktgewicht (ohne Verpackung)	0,31 kg	Abmessung LxBxH (inkl. Verpackung)	29,2 cm x 6,9 cm x 5,7 cm
Abmessung LxBxH (ohne Verpackung)	28,4 cm x 6,2 cm x 5 cm		

LIEFERUMFANG

Solar LED Strahler SOL 1000 Cubus, Schraubenset, Montageplatte, Sicherheitswinkel