

Congratulations on your new set of crankbrothers pedals!

Safety Guidelines

- Check leg extension after pedal installation and adjust saddle height if necessary.
- Wear a helmet, follow the rules of the road, and use proper trail etiquette when riding.
- Use headlights and taillights when riding at times of poor visibility. Inspect the pedals for wear, damage or loose parts before each ride.
- Keep pedals properly maintained at all times.
- If you have any questions about using your new pedals, please contact your local crankbrothers dealer or crankbrothers directly.

Warranty

- For detailed warranty information, please visit www.crankbrothers.com. Your receipt will be required for all warranty claims. Pedals will be repaired or replaced at crankbrothers' discretion. This warranty does not cover damage caused by misuse, neglect, modification, impact or rider error.
- To file a claim in the USA, go to www.crankbrothers.com/create_ticket/. Outside the USA, claims must be made through the dealer where your pedals were purchased. Your purchase receipt is required for all warranty claims.

Maintenance

- Crankbrothers pedals are engineered for longevity with high quality internal components, and a seal system to keep grease in and water and debris out. Maintaining clean pedals with well-lubricated internal components free of moisture or debris will maximize the life of your pedals.
- Keep your pedals clean. After a ride in wet or muddy conditions, allow the mud to dry and remove dirt and debris with a stiff fiber bristle brush.
- Gently wipe your pedals with a damp cloth. Never power wash or spray water directly into the seal.
- For more maintenance tips and instructions visit crankbrothers.com.



CAUTION: READ THIS BEFORE INSTALLING YOUR PEDALS!
Riding bicycles is inherently dangerous. The instructions should be read thoroughly before installation. Failure to follow these instructions and warning statements before installing and using crankbrothers pedals can result in severe injury or death.

¡Felicitaciones por sus nuevos pedales Crankbrothers!

Pautas de seguridad

- Verifique el largo de su pierna una vez instalado el pedal y ajuste la altura del sillín si fuera necesario.
- Use el casco, siga las normas en la carretera y utilice la etiqueta vial adecuada cuando circule.
- Cuando circule con poca visibilidad utilice los focos delanteros y las luces traseras.
- Cada vez que se disponga a utilizar su bicicleta inspeccione los pedales en busca de desgaste, daños o piezas flojas. Conserve los pedales debidamente mantenidos en todo momento.
- Si tuviera alguna pregunta sobre el uso de sus nuevos pedales, póngase en contacto con su distribuidor local de Crankbrothers o directamente con Crankbrothers.

Mantenimiento

- Los pedales Crankbrothers están diseñados para un uso duradero, con componentes internos de alta calidad y un doble sistema de sellado que mantiene la grasa dentro y el agua y la suciedad fuera. Mantener los pedales en buen estado de limpieza con los componentes internos bien lubricados y libres de humedad o suciedad maximizará la vida útil de los mismos.
- Mantenga sus pedales limpios. Después de un uso en agua o barro, permita que el barro se seque y elimine la suciedad y los residuos con un cepillo de cerdas de fibras duras.
- Limpie suavemente los pedales con un paño húmedo. Nunca lave a presión o rocíe agua directamente en el guardapolvos.
- Para más sugerencias e instrucciones de mantenimiento visite crankbrothers.com.

Garantía

- Para obtener información detallada sobre la garantía visite www.crankbrothers.com. Para todas las reclamaciones de garantía se requerirá su factura. Los pedales serán reparados o reemplazados a criterio de Crankbrothers. Esta garantía no cubre los daños causados por el uso indebido, negligencia, modificación, impactos o error del ciclista.
- Para presentar una reclamación en los EE.UU., diríjase a www.crankbrothers.com/create_ticket/. Fuera de los EE.UU., las reclamaciones deben efectuarse a través del distribuidor donde adquirió los pedales. Para todas las reclamaciones de garantía se requerirá su factura de compra.



PRECAUCIÓN: ¡LEA ESTO ANTES DE INSTALAR LOS PEDALES!
La conducción de bicicletas es intrínsecamente peligrosa. Las instrucciones deberán ser leídas detenidamente antes de la instalación. El no cumplimiento de estas instrucciones y advertencias antes de instalar y utilizar los pedales Crankbrothers podría ocasionar lesiones graves o la muerte.

Félicitations pour votre nouveau jeu de pédales Crankbrothers !

Consignes de sécurité

- Vérifiez l'extension de jambe après l'installation de la pédale et réglez la hauteur de selle si nécessaire.
- Portez un casque, respectez le code de la route, et observez les règles de courtoisie correctes sur les pistes en conduisant.
- Utilisez les phares et les feux arrière lorsque vous roulez dans des conditions de mauvaise visibilité.
- Vérifiez si les pédales présentent de l'usure, sont endommagées ou comportent des pièces desserrées avant chaque départ. Veillez à ce que les pédales soient correctement entretenues à tout moment.
- Si vous avez des questions sur l'utilisation de vos nouvelles pédales, contactez votre revendeur Crankbrothers local ou Crankbrothers directement.

Entretien

- Les pédales Crankbrothers sont conçues pour durer avec des composants internes de haute qualité, et un système d'étanchéité pour garder la graisse à l'intérieur et maintenir l'eau et les débris à l'extérieur. Maintenir les pédales propres avec des composants internes bien lubrifiés et sans humidité ou débris permettra de maximiser la durée de vie de vos pédales.
- Maintenez vos pédales propres. Après avoir roulé dans des conditions de forte humidité ou dans la boue, laissez sécher la boue et enlevez la saleté et les débris avec une brosse à poils durs.
- Essayez doucement vos pédales avec un chiffon humide. Ne lavez jamais à haute pression ou ne vaporisez pas d'eau directement dans le joint.
- Pour plus de conseils et instructions d'entretien visitez crankbrothers.com.

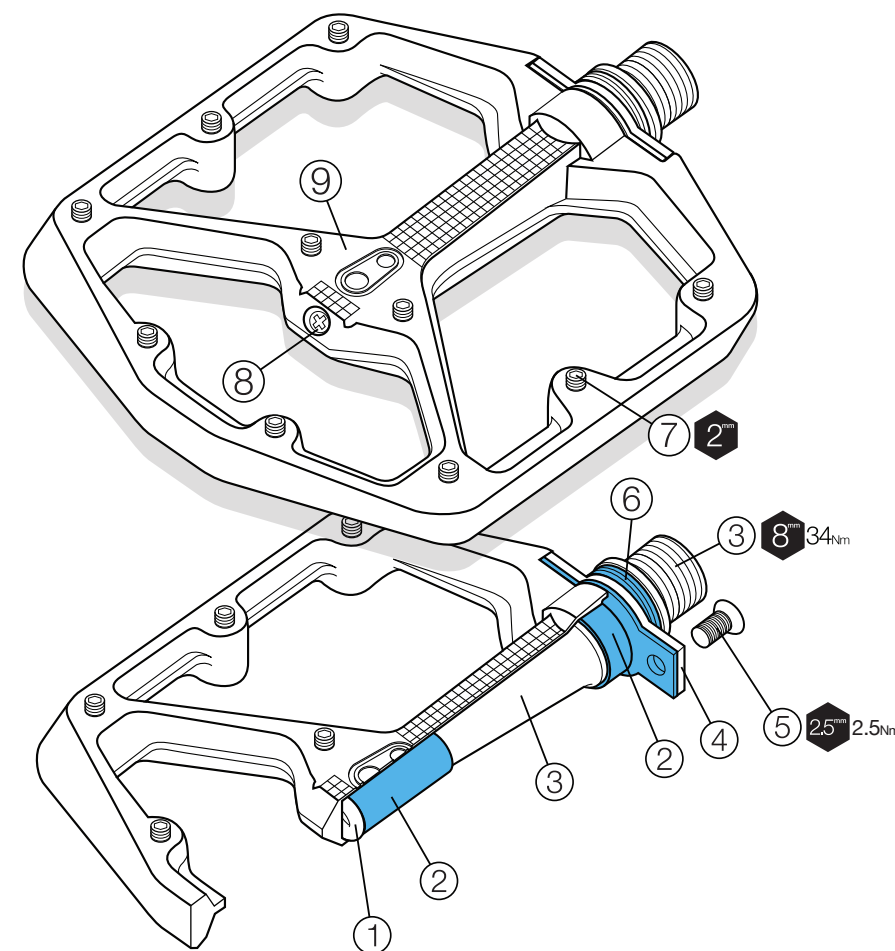


ATTENTION : LIRE AVANT D'INSTALLER VOS PEDALES !
Faire de la bicyclette est intrinsèquement dangereux. Les instructions doivent être lues attentivement avant l'installation. Le non respect de ces instructions et avertissements avant d'installer et d'utiliser les pédales Crankbrothers peut entraîner des blessures graves ou la mort.

Garantie

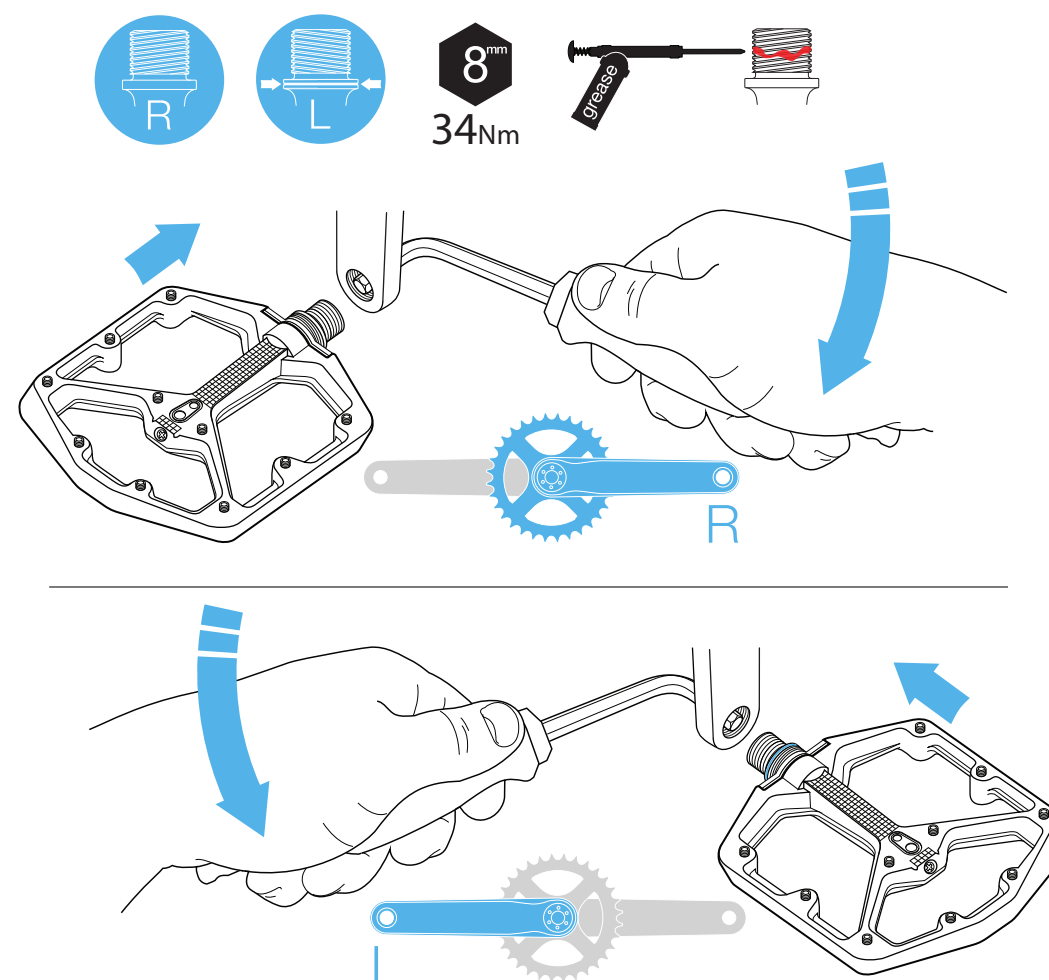
- Pour les informations détaillées sur la garantie, visitez www.crankbrothers.com. Votre reçu sera requis pour toutes les demandes de garantie. Les pédales seront réparées ou remplacées à la discrétion de Crankbrothers. Cette garantie ne couvre pas les dommages causés par une mauvaise utilisation, négligence, modification, impact ou une erreur du cycliste.
- Pour déposer une réclamation aux Etats-Unis, rendez-vous à www.crankbrothers.com/create_ticket/. En dehors des Etats-Unis, les demandes doivent être faites par le concessionnaire où vos pédales ont été achetées. Votre reçu d'achat est nécessaire pour toutes les réclamations de garantie.

Parts Explained / Visualización de las partes / Pièces expliquées

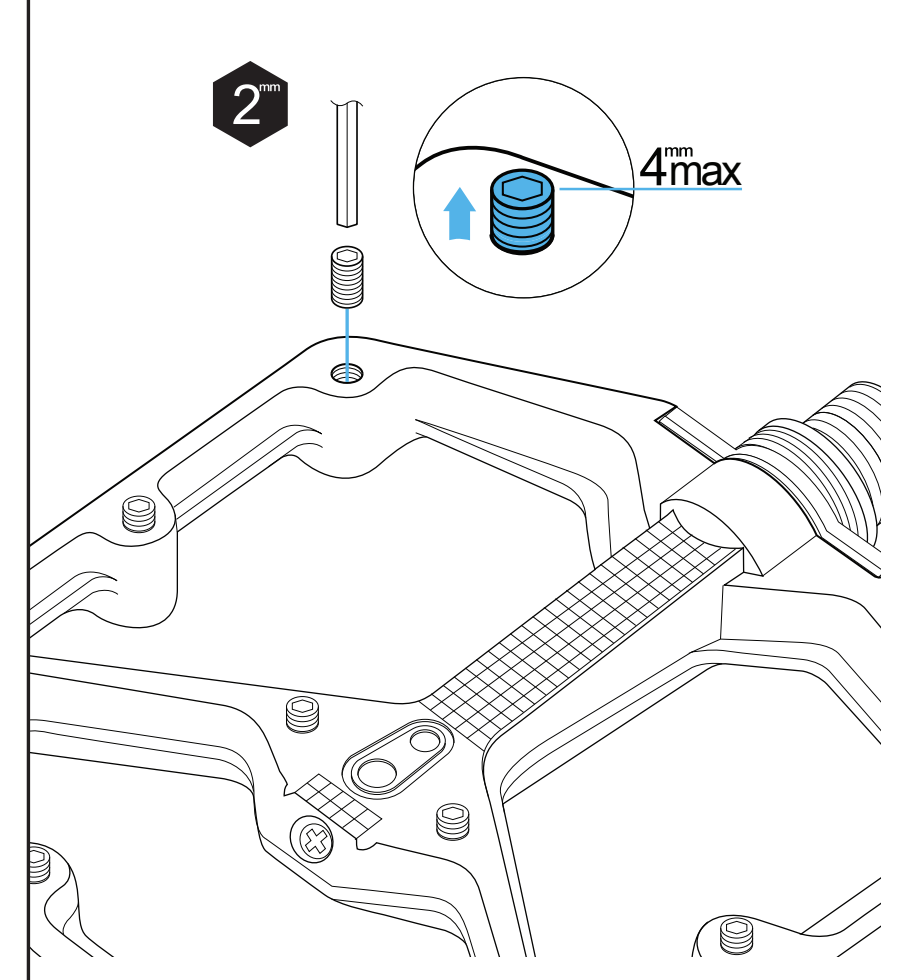


- ① Body Inserts / Inserciones del cuerpo / Inserts de corps
- ② Igus LL-Glide Bearing / Rodamiento Igus / Roulement Igus LL-Glide
- ③ Spindle / Eje / Axe
- ④ Bearing Retainer / Reten del rodamiento / Retenue de roulement
- ⑤ Body Screw / Tornillo del cuerpo / Vis de corps
- ⑥ Outer Seal / Junta/guardapolvos externo / Joint extérieur
- ⑦ Traction Pins / Pins de tracciones / Ergots de traction
- ⑧ Grease Port / Canal de engrase / Orifice pour graisse
- ⑨ Body / Cuerpo / Corps

Pedal installation / Instalación del pedal / Installation de la pédale



Pin adjustment / Ajuste del pin / Réglage des ergots



Herzlichen Glückwunsch zu Ihrem neuen Satz von Crankbrothers Pedalen!



Sicherheitshinweise

- Überprüfen Sie die Bein Streckung nach der Pedalmontage und stellen Sie die Sattelhöhe neu ein falls erforderlich.
- Tragen Sie einen Helm, befolgen Sie die Verkehrsregeln und achten Sie auf die Nettiquette auf dem Trail.
- Verwenden Sie ein Vorder- und Rücklicht beim Fahren bei Dunkelheit oder schlechter Sicht.
- Überprüfen Sie die Pedale vor jeder Fahrt auf Verschleiß, Beschädigung oder lockere Teile. Achten Sie auf eine korrekte Wartung der Pedale.
- Wenn Sie Fragen zu Ihren neuen Pedale haben, kontaktieren Sie bitte Ihren Crankbrothers Händler oder Crankbrothers direkt.

Garantie

- Ausführliche Garantieinformationen finden Sie auf www.crankbrothers.com. Ihr Kaufbeleg ist für alle Garantieansprüche erforderlich. Pedale werden repariert oder nach dem Ermessen von Crankbrothers ersetzt. Diese Garantie deckt keine Schäden ab, die durch unsachgemäße Behandlung, mangelnde Wartung, Umbauten, Stürze oder Fahrfehler verursacht wurden.
- Um einen Anspruch in den USA zu stellen, gehen Sie zu www.crankbrothers.com/create_ticket/. Außerhalb der USA müssen Ansprüche durch den Händler, bei dem Sie Ihre Pedale gekauft haben, gestellt werden. Der Kaufbeleg ist für alle Gewährleistungsansprüche erforderlich.

Congratulazioni per l'acquisto del nuovo set di pedali Crankbrothers!

Istruzioni per la sicurezza.

- Controllare l'estensione della gamba dopo aver installato i pedali e regolare l'altezza della sella se necessario.
- Quando si va in bicicletta, indossare sempre il casco e rispettare il codice della strada.
- In casi di visibilità ridotta, fare sempre uso di luci anteriori e posteriori.
- Verificare l'usura dei pedali, danni o componenti allentati prima di ogni uso. Eseguire sempre una corretta manutenzione dei pedali.
- Per qualsiasi domanda relativa all'uso dei nuovi pedali, si prega di rivolgersi direttamente a crankbrothers o al proprio rivenditore crankbrothers locale.

Garanzia

- Per informazioni dettagliate sulla garanzia del prodotto, consultare il nostro sito Web all'indirizzo www.crankbrothers.com. Per qualsiasi richiesta di assistenza in garanzia sarà necessario esibire la ricevuta d'acquisto. I pedali saranno riparati o sostituiti a discrezione di crankbrothers. La garanzia non copre danni provocati da uso improprio, negligenza, modifica, collisione o errore del ciclista.
- Per reclami negli Stati Uniti consultare il sito www.crankbrothers.com/create_ticket/. Per tutti gli altri stati, tutte le richieste di risarcimento in garanzia dovranno essere effettuate tramite il rivenditore dove sono stati acquistati i pedali. Per qualsiasi richiesta di garanzia sarà necessario esibire la ricevuta d'acquisto.

Parabéns pelo seu novo conjunto de pedais Crankbrothers!

Instruções de segurança

- Verifique a extensão da perna após a instalação do pedal e ajuste a altura do selim se necessário.
- Use um capacete, siga as regras de trânsito e use a etiqueta de trilha adequada ao pedalar.
- Use faróis e lanternas durante momentos de pouca visibilidade.
- Inspeção os pedais em busca de desgaste, danos ou peças soltas antes de cada pedalada. Cuide da manutenção dos pedais corretamente em todos os momentos.
- Se você tiver alguma dúvida sobre como usar seus novos pedais, entre em contato com o seu revendedor local Crankbrothers ou diretamente com a Crankbrothers.

Garantia

- Para obter informações detalhadas sobre a garantia, acesse www.crankbrothers.com. A nota fiscal será exigida em todas as reclamações de garantia. Pedais serão reparados ou substituídos a critério da Crankbrothers. Esta garantia não cobre danos causados por uso indevido, negligência, alteração, impacto ou erro de pilotagem.
- Para fazer uma reclamação nos Estados Unidos, acesse www.crankbrothers.com/create_ticket/. Fora dos EUA, reivindicações devem ser feitas através do revendedor onde seus pedais foram comprados. A nota fiscal de compra é necessária para todas as reclamações de garantia.

感謝您購買新的Crankbrothers踏板組!

安全準則

- 安裝踏板後，檢查腿部伸展情形，並視需要調整坐墊高度。
- 騎乘時請佩戴安全帽，遵守交通規則以及道路禮儀。
- 若騎乘時能見度差，請開啟頭燈和尾燈。
- 每次騎乘前，請先檢查踏板是否磨損、損壞或鬆動。時時妥善保養踏板。
- 若有任何關於新購踏板的使用問題，請聯絡當地Crankbrothers代理商，或直接聯絡Crankbrothers。

保固

- 欲瞭解保固詳細資訊，請造訪 www.crankbrothers.com。申請保固理賠時，務必出示收據。Crankbrothers有權決定維修或更換踏板。保固範圍並未涵蓋不當使用、個人疏忽、改裝、撞擊或錯誤之騎乘方式。
- 在美國申請理賠，請造訪 www.crankbrothers.com/create_ticket/。若在美國以外的國家或地區，理賠須透過購買踏板的代理商辦理。申請保固理賠時，務必出示購買收據。

Wartung

- Crankbrothers Pedale wurden für Langlebigkeit mit qualitativ hochwertigen internen Bauteilen und einem Doppeldichtungssystem entwickelt, um Fett einzuschließen und vor Wasser und Schmutz zu schützen. Die regelmäßige Pflege der Pedale mit gut geschmierten internen Bauteilen frei von Feuchtigkeit oder Schmutz wird die Lebensdauer der Pedale maximieren.
- Halten Sie Ihre Pedale sauber. Lassen Sie Schlamm nach einer Regenfahrt oder im Schlamm trocknen, und entfernen Sie Schmutz und Ablagerungen mit einer festen Kunststoffbürste.
- Wischen Sie Ihre Pedale mit einem feuchten Tuch ab. Niemals Hochdruckreiniger oder Spritzwasser direkt auf die Dichtung anwenden.
- Weitere Pflegetipps und Hinweise finden Sie auf crankbrothers.com.



ACHTUNG: VOR DER MONTAGE DER PEDALE LESEN!
Fahrradfahren ist von Natur aus gefährlich. Die Anweisungen sollten vor der Montage gelesen werden. Nichtbeachtung dieser Anweisungen und Warnhinweise vor der Montage und Verwendung von Crankbrothers Pedalen können zu schweren Verletzungen oder zum Tode führen.

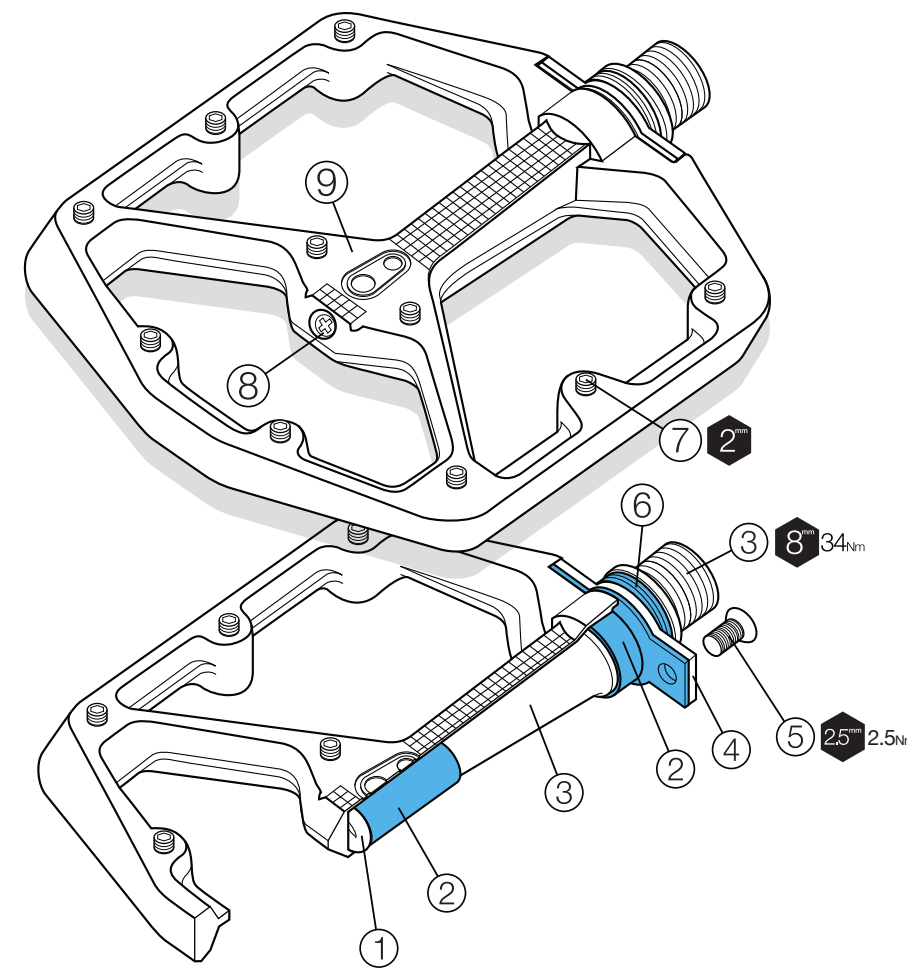
Manutenzione

- I pedali crankbrothers sono stati progettati per garantire una lunga durata nel tempo grazie ai componenti interni di altissima qualità e un sistema di doppia tenuta per mantenere il grasso all'interno mentre l'acqua e i detriti all'esterno. Tenere puliti i pedali con componenti interni ben lubrificati esenti da umidità o detriti prolungherà la vita di esercizio dei pedali.
- Mantenere i pedali puliti. Dopo aver pedalato in condizioni bagnate o fangose, consentire al fango di seccarsi per poi rimuovere lo sporco e i detriti con una spazzola a setole dure.
- Strofinare delicatamente i pedali con un panno umido. Non lavare mai con getto spruzzo o acqua nebulizzata direttamente sulla tenuta.
- Per ulteriori suggerimenti e istruzioni di manutenzione visitare il sito Web crankbrothers.com.



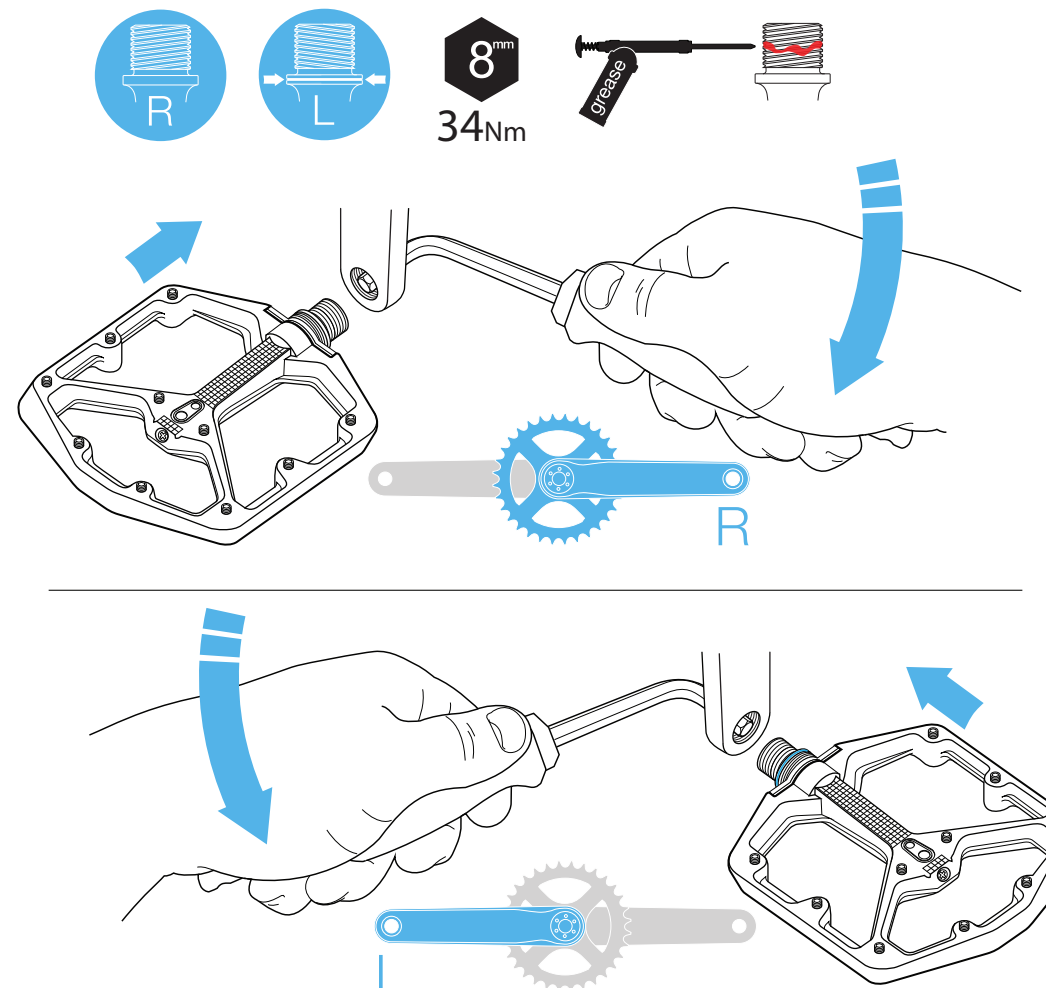
ATTENZIONE: LEGGERE CON ATTENZIONE PRIMA DI INSTALLARE I PEDALI!
Andare in bicicletta è intrinsecamente pericoloso. Prima di procedere con l'installazione è necessario leggere con attenzione le istruzioni per l'uso. La mancata osservanza di queste istruzioni prima dell'installazione e uso dei pedali crankbrothers, può avere come conseguenza lesioni gravi oppure morte.

Teile / Spiegazione delle parti / Explicação das peças / 零件說明

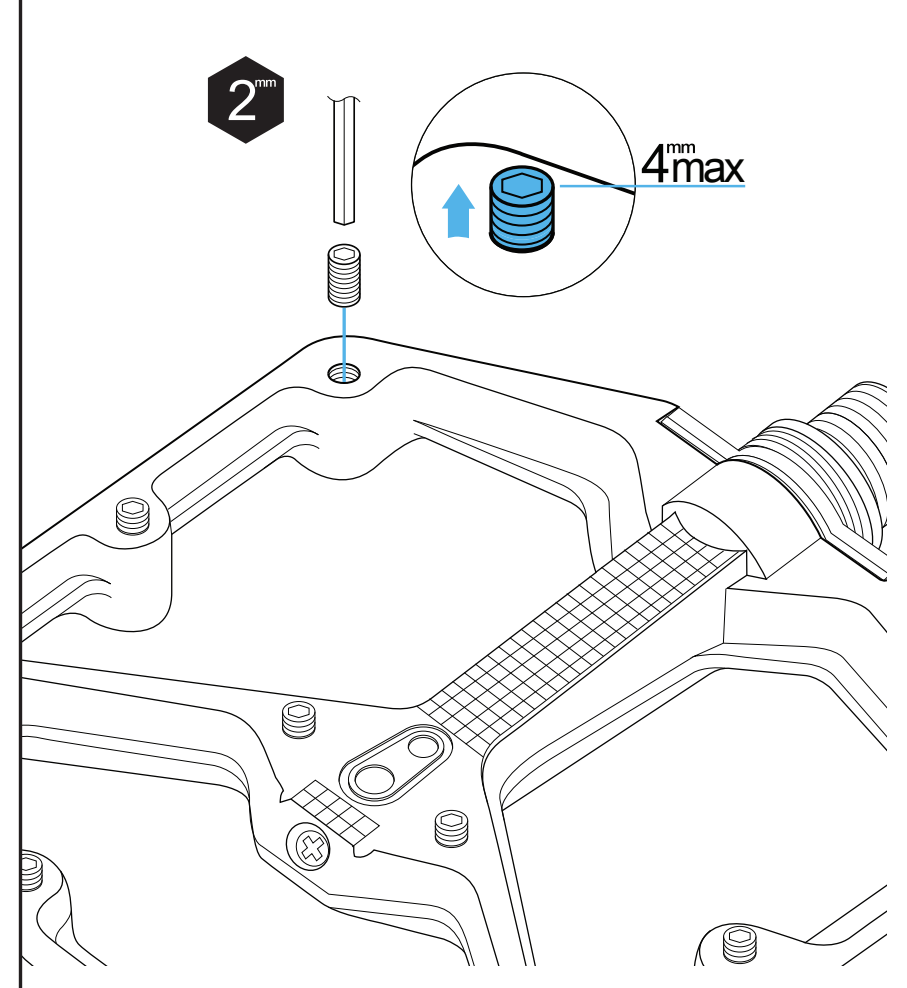


- ① Körpereinsätze / Inerti centrali / Inserções de corpo / 本體插件
- ② Icus LL Gleitlager / Cuscinetto a scorrimento Icus LL Rolamento Icus LL-Glide / 易格斯 LL-滑動式軸承
- ③ Achse / Perno / Eixo / 軸心
- ④ Lagerhalter / Ferma cuscinetto / Retentor de rolamento / 軸承支架
- ⑤ Schraube / Vite di fissaggio / Parafuso do corpo / 本體螺絲
- ⑥ Außendichtung / Guarnizione esterna / Vedação externa / 外油封
- ⑦ Pins / Traction Pins / Pinos de tração / 防滑螺絲
- ⑧ Abschmieröffnung / Punto di accesso lubrificante Porta de graxa / 潤滑油口
- ⑨ körper / Corpo / Corpo / 側本體

Pedalmontage / Installazione dei pedali / Instalação do pedal / 踏板安裝



Pineinstellung / Regolazione del perno / Pino de ajuste / 防滑螺絲調整



QUESTIONS OR COMMENTS

tel: 1 949 464 9916 fax: 1 949 376 7010 crankbrothers.com info@crankbrothers.com

