

## SPEZIFIKATIONEN

Eingangsspannung 100 - 240v AC 50/60Hz  
Ausgangsspannung 24V DC 500mA max. Mittelstift positiv



Lesen Sie diese Anleitung vor Gebrauch des Geräts sorgfältig durch und bewahren Sie sie gut auf.



Dieses Produkt ist nur zur Verwendung im Innenraum vorgesehen.



Dieses Gerät entspricht den aktuellen EU-Produktvorschriften.



Mittelstift der Eingangsbuchse ist positiv.



Dieses Produkt ist nicht für das Badezimmer geeignet, da es NICHT wasserfest ist.

Kapazität des Luftbefeuchters: 100 ml - ca. 9 Std. Betriebszeit

## KUNDENBETREUUNG

Sollten Sie Fragen oder Schwierigkeiten haben, kontaktieren Sie unseren Kundenservice unter: **+44 1242 702345** oder senden Sie uns eine E-Mail an: **online@riobeauty.com**

Für Nachbestellungen von Zubehörteilen besuchen Sie uns im Internet auf **www.riobeauty.com** oder setzen Sie sich mit Ihrem örtlichen Händler in Verbindung.

## GARANTIE

Registrieren Sie Ihre Zwei-Jahres-Garantie unter: **www.riobeauty.com/warranty\_online.htm**

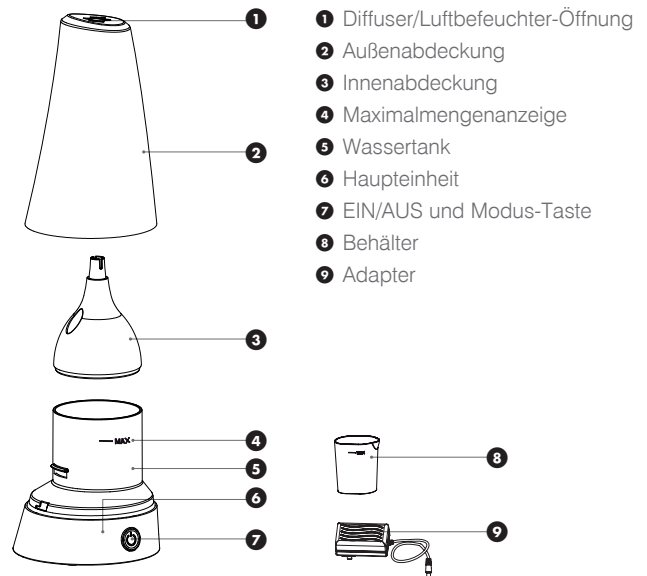
## ENTSORGUNG



Die Elektro- und Elektronik-Geräteabfall-Richtlinie (WEEE) (2012/19/EU) ist in Kraft, um die besten verfügbaren Verwertungs- und Recycling-Technologien zu nutzen, so dass der Einfluss auf die Umwelt minimiert, gefährliche Substanzen aufbereitet und ein Anwachsen der Mülldeponien verhindert wird. Das Produkt ist als Elektro- und Elektronikgerät klassifiziert, daher stellen Sie bitte sicher, dass dieses Produkt am Ende des Produktlebenszyklus ordnungsgemäß und in Übereinstimmung mit den nationalen gesetzlichen Bestimmungen entsorgt wird. Es darf NICHT über den normalen Haushaltsmüll entsorgt werden.

# AROMA DIFFUSER, HUMIDIFIER UND NIGHT-LIGHT

## IHR GERÄT



## WARNHINWEISE

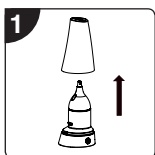
- Bitte lesen Sie die Anleitung sorgfältig durch und bewahren Sie sie für die spätere Verwendung auf.
- Dieses Gerät kann für Kinder ab 8 Jahren und für Personen mit eingeschränkten physischen und psychischen Fähigkeiten, oder mit fehlender Erfahrung und Kenntnis benutzt werden, wenn die Bedienung des Gerätes unter Aufsicht erfolgt, oder die Personen hinsichtlich des sicheren Gebrauchs und der möglichen Gefahren, die durch den Gebrauch entstehen können, eingewiesen wurden. Kinder dürfen nicht mit dem Gerät spielen. Die Reinigung und Wartung sollte von Kindern nicht ohne Aufsicht durchgeführt werden.
- Verwenden Sie ausschließlich das im Lieferumfang enthaltene Netzteil.
- Das Gerät darf nur mit der auf dem Etikett angegebenen Spannung betrieben werden. Bei Beschädigung des Kabels darf das Gerät nicht mehr benutzt werden. Für Ersatzteile wenden Sie sich bitte an unsere Kundenbetreuung.

## WARNHINWEISE

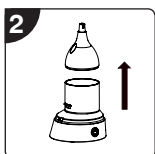
- Nicht in Wasser eintauchen. Verwenden Sie KEINE Lösungsmittel oder scheuernden Reiniger.
- Das Gerät darf nur mit 100 % natürlichen ätherischen Ölen verwendet werden.
- Nur äußerlich anzuwenden.
- Verwenden Sie dieses Produkt NICHT, wenn es nicht einwandfrei arbeitet oder nachdem es fallen gelassen oder beschädigt wurde.
- Achten Sie darauf, dass das Gerät auf einer ebenen Fläche 60 cm vom Boden und 10 cm von der Wand entfernt liegt. Legen Sie es NICHT auf Holzmöbel oder Flächen, die wasserempfindlich sind.
- Stellen Sie sicher, dass das Gerät ausgeschaltet und vom Netz getrennt ist, wenn Sie es mit Wasser auffüllen oder den Wassertank reinigen.
- Außer Reichweite von Kindern und Haustieren aufbewahren.
- Außer Reichweite von Geräten aufbewahren, die wasserempfindlich sind.
- Wasser bitte stets entfernen und den Wassertank auswischen, wenn der Diffuser nicht verwendet wird.

## ERSTE SCHRITTE

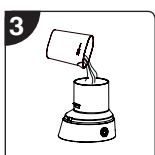
Wenn das Gerät nur als Licht oder Nachtlicht verwendet werden soll, stecken Sie den Netzstecker einfach in die Steckdose und drücken Sie die Modus-Taste 2 mal.



Heben Sie die Außenabdeckung ab.



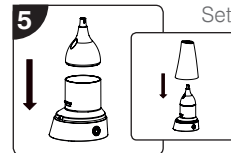
Heben Sie die Innenabdeckung ab.



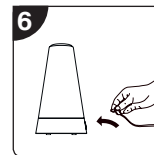
Messen Sie mit dem Messbecher die benötigte Wassermenge ab und füllen Sie NICHT über die Maximalmengenanzeige hinaus.  
**Hinweis:** Füllen Sie kein heißes Wasser ein.



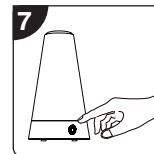
**Optional:** Geben Sie 3-5 Tropfen ätherisches Öl dazu.



Setzen Sie Innen- und Außenabdeckung wieder auf.



Schließen Sie das Netzteil an und stecken Sie es in die Steckdose.



Mit der Modus-Taste schalten Sie das Gerät ein und wählen die gewünschte Funktion aus.

1 x drücken: Diffuser/Luftbefeuchter **EIN**.

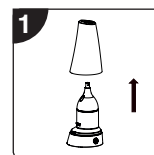
**Hinweis:** Ist kein Wasser eingefüllt, blinkt ein rotes Licht 3 mal und das Gerät schaltet sich **AUS**.

2 x drücken: Diffuser/Luftbefeuchter und Licht **EIN**.

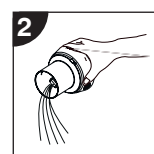
**Hinweis:** Ist kein Wasser eingefüllt oder fehlt Wasser, schaltet sich der Diffuser/Luftbefeuchter **AUS**. Das Licht bleibt **INGESCHALTET**, bis das Gerät **AUSGESCHALTET** wird.

3 x drücken: Gerät wird **AUSGESCHALTET**

## NACH JEDEM GEBRAUCH



Schalten Sie das Gerät AUS und ziehen Sie es von Steckdoses ab. Heben Sie dann die obere und die innere Abdeckung ab.



Spülen Sie den Wassertank sorgfältig aus. Wischen Sie ihn dann mit einem weichen, sauberen Tuch oder einem Papiertuch trocken.

## WICHTIGE INFORMATIONEN

- Gerätemissbrauch kann Schäden zur Folge haben.
- Dieses Produkt darf nur für den bestimmungsgemäßen, in dieser Bedienungsanleitung beschriebenen Gebrauch eingesetzt werden.
- Es gibt keine vom Benutzer zu wartenden Teile innerhalb des Gerätes.
- Reinigen Sie den Wassertank nach jedem Gebrauch. Ätherische Öle sind nicht wasserlöslich und bleiben häufig als Rückstand im Wassertank.
- Wenn Sie Unwohlsein empfinden, während das Gerät eingeschaltet ist, schalten Sie es sofort aus.