

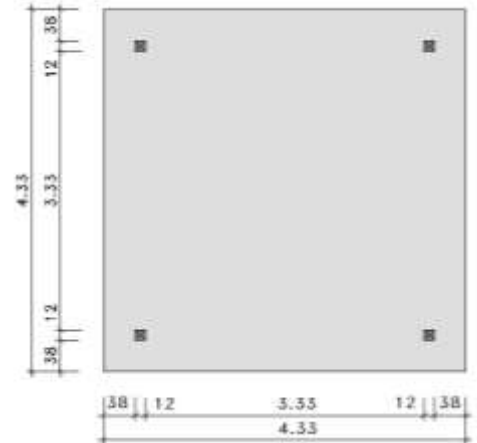
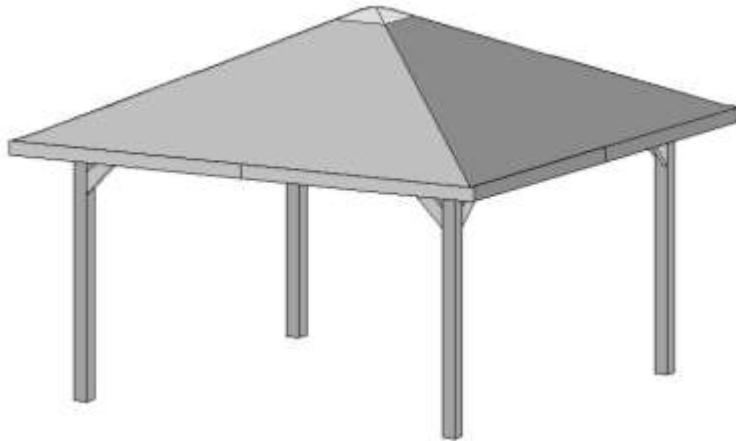


Gartenlaube

651.4343.00.00 (inkl. Dachpappe)

651.4343.00.09 (Schindeln)

651.4343.00.10 (Schindeln, H-Anker)



Technische Angaben

| | | | |
|---------------------------------|------|-----------------------|------|
| Sockelmaß Breite (cm) | 357 | Dachgefälle (Grad) | 25 |
| Sockelmaß Tiefe (cm) | 357 | Vordach (cm) | 38 |
| Maß über alles Breite (cm) | 433 | Pfostenstärke (mm) | 120 |
| Maß über alles Tiefe (cm) | 433 | Fußbodenstärke (mm) | - |
| Maß über alles Höhe (cm) | 314 | Dachstärke (mm) | 18,5 |
| Grundfläche (m ²) | 12,7 | Schneelast (kN) | 1,44 |
| Umbauter Raum (m ³) | 32,0 | Anzahl Schindelpakete | 11 |
| Dachfläche (m ²) | 20,7 | | |



Allgemeine Informationen

| | |
|--------------|--|
| Material | sämtliche Holzteile aus Nadelholz |
| Grundgestell | kesseldruckimprägniert nach DIN 68800 |
| Dach | Massivholzdach mit Nut und Feder, naturbelassen |
| Befestigung | zur statikgerechten Bodenverankerung werden H-Anker benötigt |

Varianten

| | |
|----------------|--|
| 651.4343.00.00 | Inklusive Dachpappe |
| 651.4343.00.09 | Inklusive Bitumenschindeln |
| 651.4343.00.10 | Inklusive Bitumenschindeln und H-Anker |

Lieferumfang

Montagematerial, übersichtliche Montageanleitung

Zubehör (gegen Aufpreis)

H-Anker, Bitumenschindeln, Dachaufsatz

Verpackung

| | | | |
|-------------------|---------|------------------------|------------------------------|
| Gewicht (kg) | 650-895 | Abmessung Paket 1 (cm) | 360 / 120 / 50 |
| Anzahl Packstücke | 2 | Abmessung Paket 2 (cm) | Abhängig von der Ausstattung |