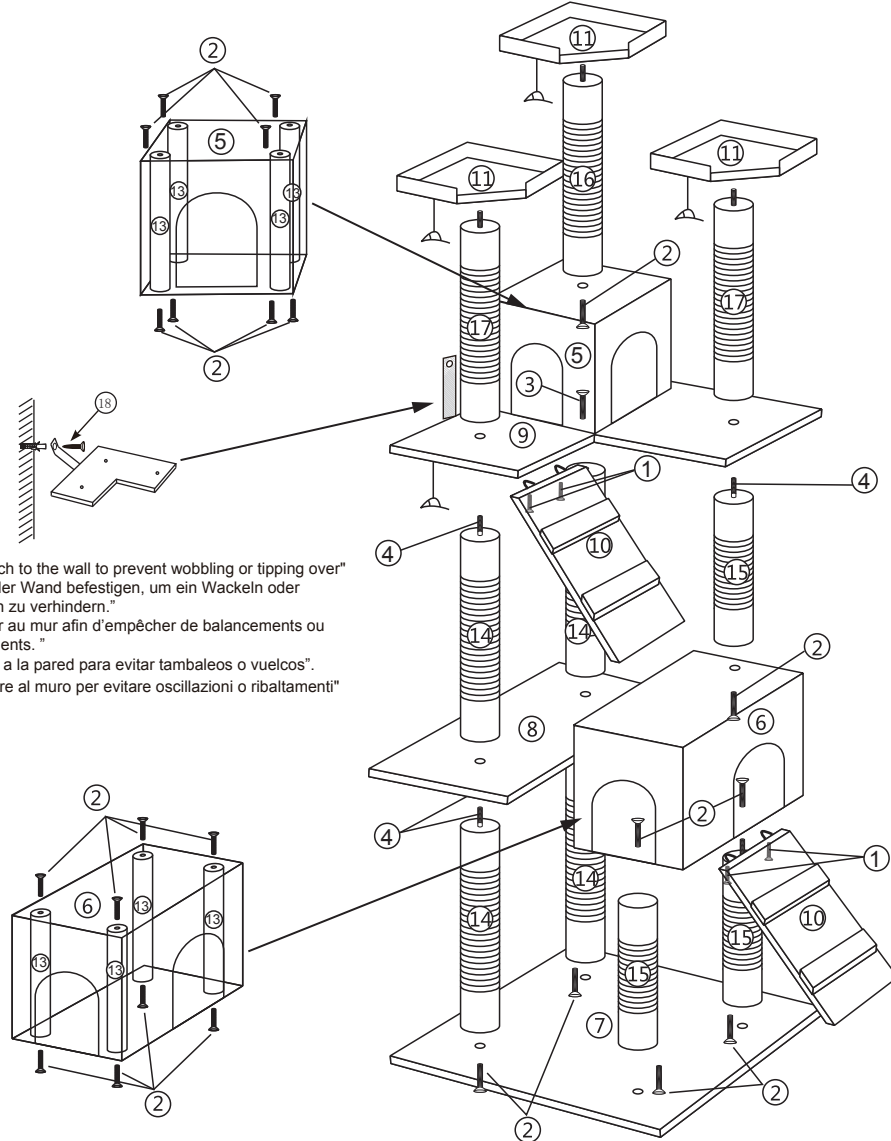


**INSTRUCTION MANUAL/BEDIENUNGSANLEITUNG/
NOTICE D'UTILISATION/MANUAL DE INSTRUCCIONES DE USO/MANUALE DI ISTRUZIONI
ASSEMBLY/MONTAGE/ASSEMBLAGE/MONTAJE/ASSEMBLAGGIO**



EN: "Attach to the wall to prevent wobbling or tipping over"
DE: "An der Wand befestigen, um ein Wackeln oder Umkippen zu verhindern."
FR: "Fixer au mur afin d'empêcher de balancements ou basculements."
ES: "Fijar a la pared para evitar tambaleos o vuelcos".
IT: "Fissare al muro per evitare oscillazioni o ribaltamenti"

**RETAIN FOR FUTURE REFERENCE
FÜR KÜNFTIGE VERWENDUNG AUFBEWAHREN
A CONSERVAR POUR UNE UTILISATION FUTURE
CONSERVAR PARA SER LEÍDO POR CADA NUEVO USUARIO,
ANTES DE UTILIZAR EL ARTÍCULO POR PRIMERA VEZ
CONSERVARE PER CONSULTAZIONI FUTURE**

**TecTake GmbH,
Tauberweg 41, D-97999 Igersheim, Germany**

pos.1		4x	M8 x20	pos.10		2x	35x17cm
pos.2		24x	M8x40	pos.11		3x	27x27cm
pos.3		1x	M8x60	pos.12		1x	6MM
pos.4		4 x	M8x80	pos.13		8X	21cm
pos.5		1x	27x27x 24.5cm	pos.14		4x	42cm
				pos.15		3x	31cm
pos.6		1x	44x27x 24.5cm	pos.16		1x	50cm
				pos.17		2x	40cm
pos.7		1x	49x49 cm	pos.18		1x	ST6x40
pos.8		1x	49x23cm				
pos.9		1x	49x49cm				

EN

Please, take into consideration:

Cubbys have some loose parts
which must be assembled

DE

Bitte Beachten:

Häuschen hat mehrere Einzelteile
und muss zusammengebaut werden

FR

Veillez noter:

Les cabanes à chats possèdent certaines pièces détachées
qui doivent être assemblées

ES

Por favor, tenga en cuenta las siguientes indicaciones:

Las casetas tienen varias piezas sueltas
que deben ser ensambladas

IT

Tenere presente che:

Gli armadietti hanno alcune componenti separate che devono essere assemblate