

Q-Soundbar HW-Q935GD

EAN 8806095427157

HW-Q935GD/ZG

Highlight Features

- Kinoreifer 9.1.4-Kanal-Surround-Sound mit 17 integrierten Lautsprechern und externem 8" Subwoofer
- Nach oben abstrahlende 2.0.2-Kanal-Rücklautsprecher für ein großartiges Heimkinogefühl
- Dank kabellosem Dolby Atmos® und DTS:X ultimativen 3D-Sound erleben
- Mit Q-Symphony die Lautsprecher des TVs und der Soundbar perfekt aufeinander abstimmen
- SpaceFit Sound Pro sorgt für einen eindrucksvollen raumoptimierten Sound

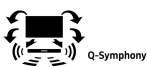
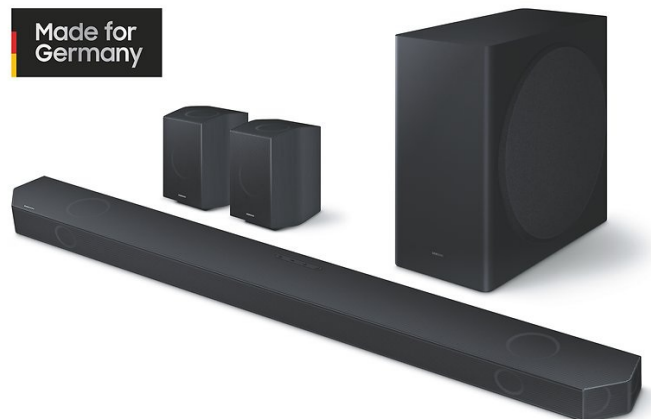
Best Match TV Serie(n)

- QN700D
- S95D
- QN95D

Vorgängermodell: HW-Q935GC

Verfügbar ab März 2024 U

UVP



Technische Daten

Q-Soundbar HW-Q935GD

Artikelinformationen

Artikelname:	HW-Q935GD/ZG
EAN:	8806095427157
Unverbindliche Preisempfehlung inkl. MwSt.:	1.149 €
Marke:	Samsung

Allgemeine Informationen

Kanäle:	9.1.4
Ausgangsleistung gesamt (RMS) in Watt:	540
Integrierte Lautsprecher:	17
Center Speaker:	Ja
Nach oben strahlende Lautsprecher:	Ja
Seitlich abstrahlende Lautsprecher:	Ja
Nach vorne strahlende Lautsprecher:	Ja
Subwoofer Leistung in Watt:	160
Subwoofer Typ:	Wireless
Farbe:	Titan Schwarz

Audio-Funktionen

Kabellose Rücklautsprecher:	Ja
Adaptive Sound:	Ja
Auto AV Synchronisierung:	Ja
Sound-Modi:	Surround Sound expansion; Game Pro; Standard; Adaptive Sound
Q-Symphony:	Ja
SpaceFit Sound:	Ja
Dolby Atmos:	Ja
Dolby Digital:	Ja
Dolby TrueHD:	Ja
DTS:X:	Ja
DTS Digital Surround:	DTS 5.1 Kanal
Active Voice Amplifier:	Ja
Nachtmodus:	Ja
Sprachverstärker:	Ja
High-Res Audio Decoder:	Ja

Video-Funktionen

HDR 10+	Ja
---------	----

Unterstützte Wiedergabeformate

MP3:	Ja
AAC:	Ja
OGG:	Ja
FLAC:	Ja
WAV:	Ja
ALAC:	Ja
AIFF:	Ja

Netzwerk

Wi-Fi:	Ja
WLAN-Bandbreite:	2.4 / 5GHz

Konnektivität

One Control:	Ja
Sprachassistenten:	Amazon Alexa
Chromecast integriert:	Ja
Spotify:	Ja
AirPlay2:	Ja
Anzahl HDMI-Schnittstellen (In / Out):	1/1
HDMI-CEC	Ja
HDMI ARC (Audio Return Channel):	Ja
Bluetooth:	Ja
Bluetooth Codec:	SBC
Bluetooth-Version:	5.2
Bluetooth Power On:	Ja
Tap Sound:	Ja
Auto Power Link:	Ja
PCM (Pulsmodulation) (LPCM):	Multichannel
Digitaler Audioeingang (optisch):	1
Alexa-Unterstützung:	Ja
Tidal (Hi-Fi) Connect:	Ja
Wireless Dolby ATMOS:	Ja

Gewicht

Gewicht Produkt in kg:	5.4
Gewicht Subwoofer in kg:	9.8
Gewicht inkl. Verpackung in kg:	23.9
Gewicht Surround Lautsprecher in kg:	3.1
Gewicht Set in kg:	18.3

Technische Daten

Q-Soundbar HW-Q935GD

Energieverbrauch

Max. Energieverbrauch im Standby-Betrieb:	0.5
Max. Energieverbrauch Subwoofer (Standby):	0.5
Energieverbrauch (in Betrieb):	42
Energieverbrauch (in Betrieb, nur Soundbar):	28

Lieferumfang (Zubehör)

Fernbedienung:	Ja
HDMI-Kabel:	Ja
Gummifuß:	Ja
Wandhalterung:	Ja
Packungsinhalt:	Soundbar; Subwoofer; Rücklautsprecher; Fernbedienung inkl. Batterien; Halterung für Wandmontage; Gummifuß; HDMI-Kabel

Weiteres

Smart Things-App	Ja
Wandmontage möglich	Ja
Wireless Rear Kit kompatibel	Inbox
Wireless Subwoofer kompatibel	Inbox

Abmessungen

Breite Produkt in mm:	1110.7
Höhe Produkt in mm:	60.4
Tiefe Produkt in mm:	120
Breite Subwoofer in mm:	210
Höhe Subwoofer in mm:	403
Tiefe Subwoofer in mm:	403
Breite Rücklautsprecher in mm:	129.5
Höhe Rücklautsprecher in mm:	201.3
Tiefe Rücklautsprecher in mm:	140.4
Breite Verpackung in mm:	1187
Höhe Verpackung in mm:	585
Tiefe Verpackung in mm:	277