

LogiLink®

Energiekostenmessgerät
mit CO2-Emissionsberechnung &
Verlängerungskabel am Display

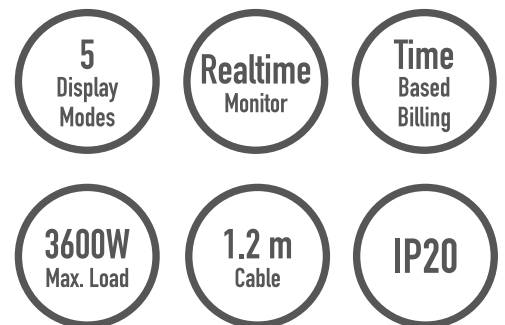
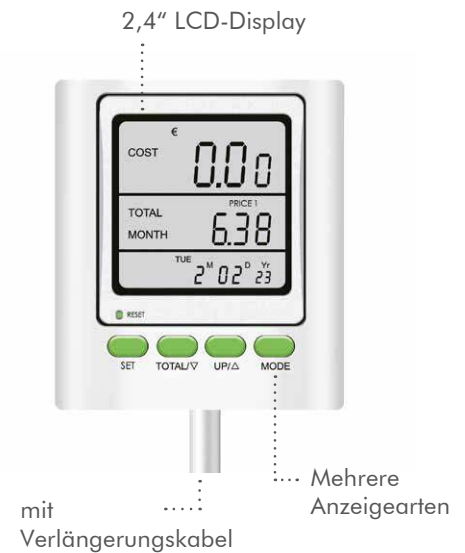
Art.-Nr.: EM0006



Erkennen Sie mit dem LogiLink Energiekostenmessgerät die wahren Stromfresser in Ihrem Haushalt oder Büro. Das Display zeigt die benötigte Energie und Leistung an. Bei Eingabe Ihres persönlichen Stromtarifs berechnet es automatisch den Kostentarif.

Features:

- » Hilfe bei der Überwachung von Zeit, Spannung, tatsächlicher Leistung, Energiekosten, CO2-Emissionen und mehr, um Geld zu sparen
- » Großes LCD-Display mit 1,2 m Kabelverlängerung. Leicht ablesbar in jeder Position.
- » Anzeige von tatsächlicher Leistung, Netzspannung, Stromverbrauch, Frequenz, Maximalwert, Leistungsfaktor, Kilowattstunden, Stromkosten, Datum und Uhrzeit und CO2-Emissionsberechnung
- » Programmierbare Stromtarife
- » Eingebauter Akku, hilft die Daten zu speichern, wenn das Gerät plötzlich ausgeschaltet wurde
- » Geeignet für eine Vielzahl von Geräten wie Computer, Spielkonsolen, Drucker, TV-Geräte, Set-Top-Boxen, Router und andere
- » Mit erhöhtem Berührungsschutz



EM0006



Made in China



*Die technischen Daten und Bilder können ohne vorherige Ankündigung geändert werden.
*Alle erwähnten Markennamen sind eingetragene Marken der jeweiligen Eigentümer.

Spezifikationen:

Nennspannung	230 V AC 50 Hz
Maximale Stromaufnahme	16 A, 3600 W
Stromverbrauch im Standby	0,3 W
Steckertyp	Sicherheitsstecker CEE 7/4
Steckdosentyp	Deutsche Steckdose CEE 7/3
LCD-Display	2,4" LCD
Funktionstasten	Modus, aufwärts, einstellen, gesamt, zurücksetzen
Programmierbare Stromtarife	Preis 1 und 2
Zeitanzeige	00:00:00–23:59:59 Uhr
Leistungsanzeige	0,0–3680 W
Spannungsanzeige	0,0–999,9 V
Aktuelle Anzeige	0,000–16,00 A
Währungsanzeige	£, \$, €
Stromtarife Anzeige	0,00–99,9 Kosten/kWh
Anzeige des kumulierten Stroms	0,00–9999 Kosten
Gesamt-Energieverbrauchsanzeige	0,0–9999 kWh
CO ₂ Erkennungsanzeige	0,0–9999 CO ₂ /kg
Schutzklasse	IP20
Sicherheitsstecker	Ja
Messabweichung (Genauigkeit)	±2 %
Eingebauter Akku	3,6 V Ni-Mh wiederaufladbarer Akku
Kabel-Spezifikation	H03VV-F 3x0,5 mm ² , 1,2 m
Betriebstemperatur	0–40 °C
Luftfeuchtigkeit bei Betrieb	20–80 % RH (nicht kondensierend)
Abmessungen	12,1 x 6 x 7,7 cm (Socket), 8 x 7 x 2 cm (Display)
Gewicht	0,265 kg
Farbe	Weiß

Verpackungsinhalt:

- » 1x Energiekosten-Messgerät
- » 1x Benutzerhandbuch

Verpackungsinformationen:

- » Maße Einzelverpackung: 82 x 76 x 165 mm
- » Gewicht Einzelverpackung: 0,32 kg
- » Maße VPE 430 x 400 x 355 mm
- » Menge VPE: 50 Stück
- » Gewicht VPE: 18,13 kg



*Die technischen Daten und Bilder können ohne vorherige Ankündigung geändert werden.
*Alle erwähnten Markennamen sind eingetragene Marken der jeweiligen Eigentümer.



EM0005



4 052792 070071

Made in China