



# INSTRUCTION MANUAL

## TOASTER



MODEL 300006JRL

PLEASE READ THE MANUAL CAREFULLY BEFORE OPERATING YOUR PRODUCT AND RETAIN IT FOR FUTURE USE

# WICHTIGE SCHUTZVORKEHRUNGEN=

Bei Verwendung von Elektrogeräten. Die grundlegenden Sicherheitsvor einschließlich der folgenden Punkte:

1. Lesen Sie alle Anweisungen.
2. Stellen Sie sicher, dass Ihre Steckdosen-  
spannung mit der auf dem Leistungsschild  
des Toasters angegebenen Spannung  
übereinstimmt.
3. Berühren Sie keine heiße Oberfläche. Ver-  
wenden Sie nur Griffe oder Knöpfe.
4. Zum Schutz vor Stromschlag tauchen Sie  
das Kabel, den Stecker oder einen Teil des  
Toasters nicht in Wasser oder andere Flüssig-  
keiten.
5. Eine genaue Überwachung ist erforderlich,  
wenn sie von oder in der Nähe von Kindern  
verwendet wird.
6. Ziehen Sie bei Nichtgebrauch und vor der  
Reinigung den Stromstecker aus der Steck-  
dose. Wenn Sie den Stecker ziehen, halten  
Sie immer den Stecker fest, ziehen Sie nie-  
mals am Kabel.
7. Betreiben Sie kein Gerät mit einem bes-  
chädigten Kabel oder Stecker oder in  
einem anormalen Zustand. Wenn das  
Stromkabel beschädigt ist, muss es durch  
die nächstgelegene Servicestell , oder eine  
qualifizierte Person ersetzt werden.
8. Lassen Sie das Kabel nicht über den Rand  
des Tisches oder der Theke hängen und

- berühren Sie keine heiße Oberfläche.
9. Stellen Sie das Gerät nicht auf oder in der Nähe eines Heißgas- oder Elektrobrenners oder in einem beheizten Ofen auf.
  10. Verwenden Sie das Gerät nicht für einen anderen als den vorgesehenen Gebrauch.
  11. Übergroße Lebensmittel, Metallfolienverpackungen oder Geschirr dürfen nicht in den Toaster eingesetzt werden, da sie Feuer oder Stromschlag verursachen können.
  12. Brot kann brennen, daher darf der Toaster nicht in der Nähe oder unter Vorhängen und anderen brennbaren Materialien verwendet werden und muss beobachtet werden.
  13. Die Verwendung von Zubehörteilen, die vom Gerätehersteller nicht empfohlen werden, kann zu Verletzungen führen.
  14. Versuchen Sie nicht, Lebensmittel zu entfernen, wenn der Toaster in Betrieb ist.
  15. Achten Sie darauf, das Brot nach dem Toasten vorsichtig herauszunehmen, um Verletzungen zu vermeiden.
  16. Dieses Gerät kann von Kindern ab 8 Jahren und von Personen mit eingeschränkten körperlichen, sensorischen oder geistigen Fähigkeiten oder mangelnden Erfahrungen und Kenntnissen benutzt werden, wenn sie eine Aufsicht oder Anweisung über den sicheren Gebrauch des Gerätes erhalten haben und die damit verbundenen

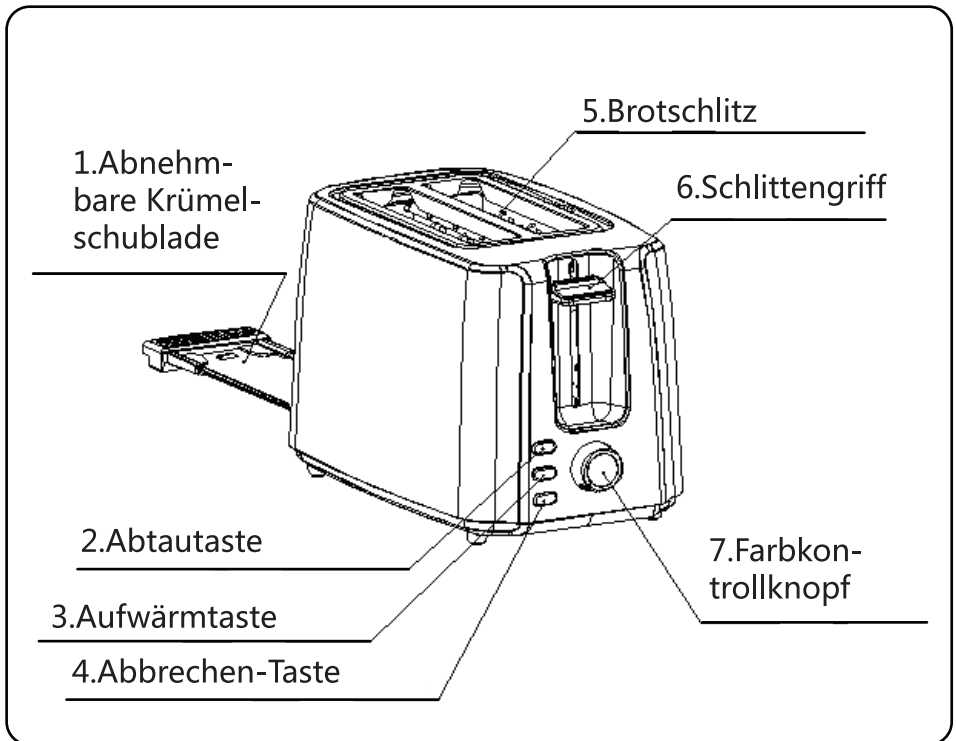
Gefahren verstehen. Kinder dürfen nicht mit dem Gerät spielen. Die Reinigung und Wartung darf nur von Kindern durchgeführt werden, die älter als 8 Jahre sind und unter Aufsicht stehen.

17. Bewahren Sie das Gerät und sein Kabel außerhalb der Reichweite von Kindern unter 8 Jahren auf.
18. Achtung: Wenn Sie kleine Brotscheiben mit einer Länge von weniger als 85 mm toasten, müssen Sie beim Entnehmen der Scheiben auf die mögliche Verbrennungsgefahr achten.
19. Das Gerät ist nicht für die Bedienung über einen externen Timer oder eine separate Fernbedienung vorgesehen.
20. Verwenden Sie das Gerät nicht im Freien.
21. Dieses Gerät ist für den Einsatz im Haushalt und ähnliche Anwendungen vorgesehen, wie z.B.:
  - Mitarbeiterküchenbereiche in Geschäften, Büros und anderen Arbeitsumgebungen;
  - Bauernhäuser;
  - Von Kunden in Hotels, Motels und anderen Wohngebieten;
  - Bed and breakfast Umgebungen.
22. Bewahren Sie diese Anleitung auf.

## SPEZIFIKATIONEN

Modell-Nr	300006JRL
Spannung	220-240V ~
Frequenz	50-60Hz
Leistung	750W

## PRODUKTSTRUKTURDIAGRAMM



### VOR DEM ERSTEN GEBRAUCH

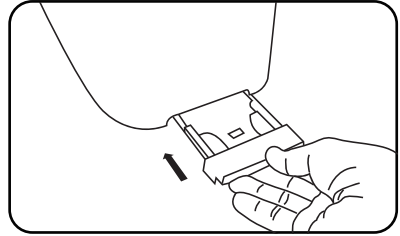
Entfernen Sie alle Schutzverpackungen vor dem Toasten.

Möglicherweise sind noch Produktionsrückstände oder Öl im Toaster oder Heizelement vorhanden, in der Regel wird der Geruch für den ersten Gebrauch abgegeben. Es ist normal und tritt nach mehrmaligem Gebrauch nicht wieder auf. Wenn Sie den Toaster zum ersten Mal benutzen, wird empfohlen, nach den folgenden Schritten zu arbeiten, jedoch ohne Brot, um die verbleibenden Rückstände und Öle zu verbrennen. Dann den Toaster abkühlen lassen und mit dem Toasten der ersten Scheibe beginnen.

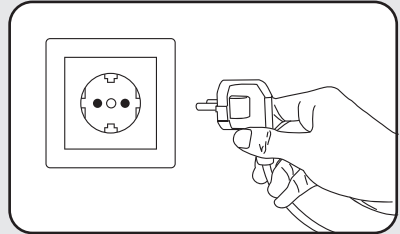
## MIT IHREM TOASTERT

1. Legen Sie die Brotscheibe in den Brotschlitz, der jeweils maximal zwei Scheiben aufnehmen kann. Nur die normale Scheibe kann in den Brotschlitz gelegt werden.

**HINWEIS:** Vergewissern Sie sich vor der Verwendung, dass das Krümfach vollständig positioniert ist.



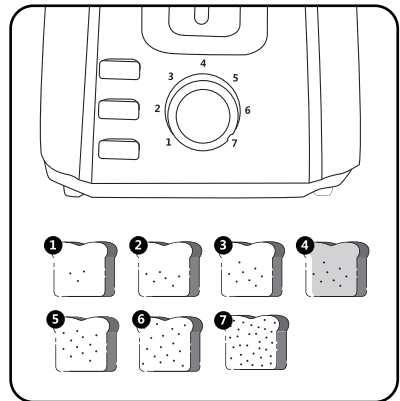
2. Stecken Sie das Stromkabel in die Steckdose.



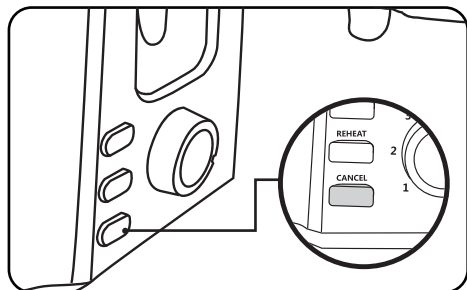
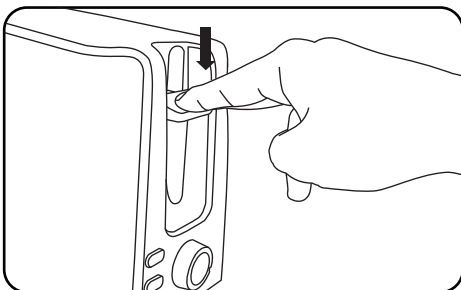
3. Stellen Sie den Farbsteuerungsknopf auf die gewünschte Farbe ein. Es gibt eine 7-Positionen-Ebene, die niedrigste "1" steht für Licht und die höchste "7" für Dunkelheit. Die Brotscheibe kann in der mittleren Position goldfarben geröstet werden.

**HINWEIS:** 1). Die Röstfarbe für eine Scheibe ist dunkler als die für zwei Brotscheiben auf gleicher Stufe.

2). Bei kontinuierlichem Rösten ist die Röstfarbe für letzteres Brot dunkler als das vordere Brot auf gleicher Stufe.



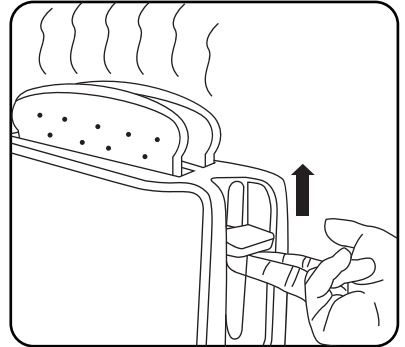
4. Senken Sie den Griff senkrecht nach unten, bis er eingerastet ist, die Anzeige für Abbrechen leuchtet auf und das Gerät beginnt sofort mit dem Toasten.



**HINWEIS:** Der Schlittengriff kann nur verriegelt werden, wenn das Gerät angeschlossen ist.

5. Sobald das Brot auf die voreingestellte Farbe geröstet wurde, öffnet sich automatisch der Griff. Sie können auch den Schlittengriff ein wenig anheben, um das Brot leicht zu entfernen.

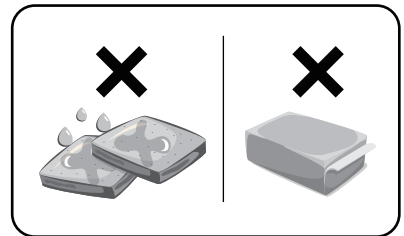
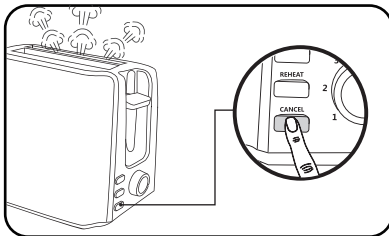
**HINWEIS:** Während des Toastens können Sie auch die Farbe des Toastes beobachten. Wenn es zufriedenstellend ist, können Sie die Taste Cancel drücken, um den Vorgang jederzeit abzubrechen, aber niemals den Schlittengriff anheben, um das Toasten abzubrechen.



6. Wenn Sie gefrorenes Brot toasten möchten, senken Sie zunächst den Griff des Schlittens vertikal nach unten, bis er eingerastet ist, drücken Sie dann die Abtastaste und die Anzeige der Abtastaste leuchtet auf, stellen Sie den Farbsteuerknopf auf Ihre gewünschte Farbe ein. In diesem Modus wird das Brot auf die gewünschte Farbe geröstet.
7. Wenn Sie kalt geröstetes Brot aufwärmen möchten, senken Sie zunächst den Schlittengriff vertikal ab, bis er eingerastet ist, drücken Sie dann die Aufwärmstufe und die Anzeige der Aufwärmstufe leuchtet auf. In diesem Modus ist die Röstzeit fest eingestellt, solange die Zeit abgelaufen ist, öffnet sich der Schlittengriff automatisch und beendet den Wiederaufheizvorgang.

## ⚠ VORSICHT

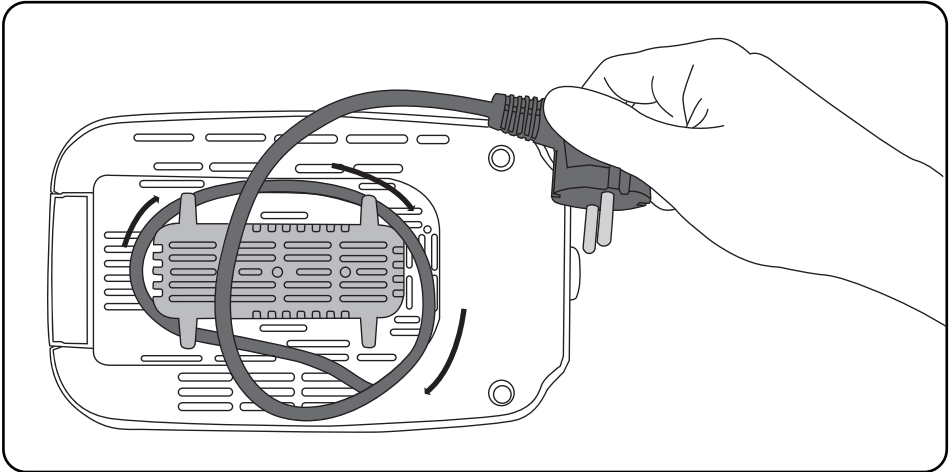
1. Wenn der Toaster zu rauchen beginnt, drücken Sie auf Abbrechen, um das Toasten sofort einzustellen.
2. Vermeiden Sie es, das Essen mit extrem flüssigen Zutaten wie Butter zu toasten.



3. Versuchen Sie niemals, in den Schlitten eingeklemmtes Brot zu entfernen, ohne zuerst den Toaster aus der Steckdose zu ziehen. Achten Sie darauf, dass Sie beim Entfernen von Brot den Inneren Bereich oder die Heizelemente nicht beschädigen.
4. Der Brotschlitz ist nur zum Toasten von normalen Brotscheiben geeignet.
5. Um eine einheitliche Farbe zu erreichen, empfehlen wir, zwischen den einzelnen Toasts mindestens 30 Sekunden zu warten, damit die Farbsteuerung automatisch zurückgesetzt werden kann.

**REINIGUNG UND WARTUNG**

1. Ziehen Sie vor der Reinigung den Stromstecker aus dem Gerät und lassen Sie das Gerät vollständig abkühlen.
2. Wischen Sie die Außenseite mit einem weichen, trockenen Tuch ab, verwenden Sie niemals Metallpolitur.
3. Ziehen Sie das Krümfach am Boden des Toasters heraus und leeren Sie es. Bei häufiger Verwendung des Toasters sollten angesammelte Brotkrumen mindestens einmal pro Woche entfernt werden. Vergewissern Sie sich, dass das Krümfach vollständig geschlossen ist, bevor Sie den Toaster wiederverwenden.
4. Wenn das Stromkabel nicht in Gebrauch oder Lagerung ist, kann es unter dem Boden des Toasters gesammelt werden.

**BESEITIGUNG**

Sie können zum Schutz der Umwelt beitragen!

Bitte beachten Sie die örtlichen Vorschriften: Geben Sie die nicht funktionierende elektrische Ausrüstung bei einer geeigneten Entsorgungsstelle ab.

GEWÄHRLEISTUNG: 2 JAHRE





ITALIA MARKET SRL  
VIA DELLE INDUSTRIE, 9/1 20883 MEZZAGO(MB), ITALIA  
P.IVA: IT10502730962



---

**[HTTP://WWW.AIGOSTAR.COM](http://www.aigostar.com)**

MADE IN CHINA