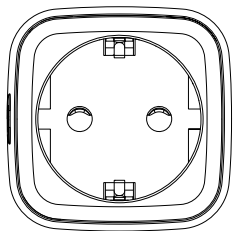


EN I User Manual **GB705**

WiFi Smart Plug



WIFI SETTING

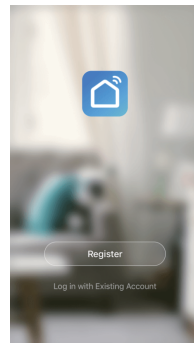
Step 1. Please download the APP via scan below QR code or search the keyword “smart life” in Apple store or Google Play.



Smart Life

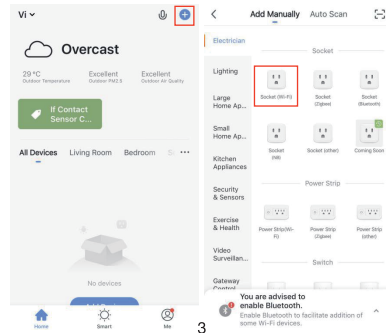
1

Choose to Register or Login with Existing Account.



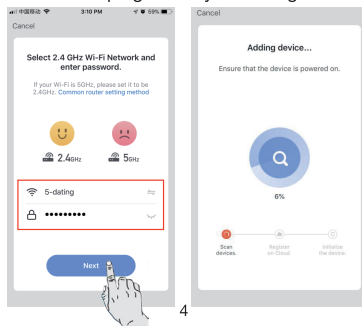
2

Step 2. Plug-in the smart plug to any outlet. Tap the add icon“+”on the top right and select “Socket Wi-Fi” from the device list.



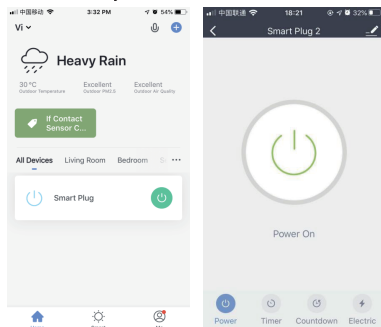
3

Step 3. Press and hold the “power button” on the smart plug for about 5s then release until the indicator light is rapidly flashing that indicates the plug is ready for configure.



4

Step 4. Tap the device name to enter the main interface. Control the device or set the schedule as you like.



5

HOW TO USE AMAZON ALEXA / GOOGLE HOME CONTROL ?

1. Make sure your smart device and APP are connected.
2. Set up your Amazon Alexa/Google Home Speaker on the Amazon Alexa/Google Home APP.
3. When setting up Skills in Amazon Alexa/Home Control in Google Home, select Smart Life from the list of devices and press Enable.
4. Enter your Smart Life Account User Name and Password into Smart Life page.
5. Continue to Follow the steps...

6

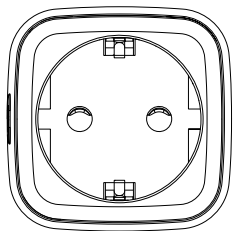
6. Your smart device is now connected and ready to use with Amazon Alexa/ Google Home.

NOTE: The device name must be the same as the name you set in the Smart Life APP, otherwise, Amazon Alexa/Google Home can't find it.



7

PL I Instrukcja obsługi **GB705** Gniazdko Smart WiFi



Ustawienia WiFi

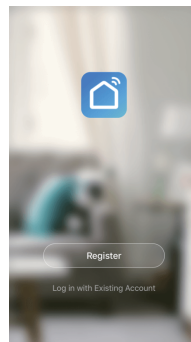
Krok 1. Pobierz aplikację skanując kod QR lub wpisuj „Smart Life” w Google Play lub App Store:



Smart Life

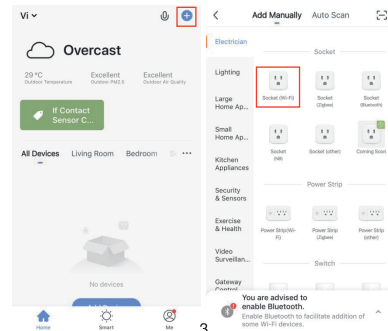
1

Zaloguj się na aktualne konto, jeśli nie posiadasz stwórz klikając w Register (Zarejestruj):



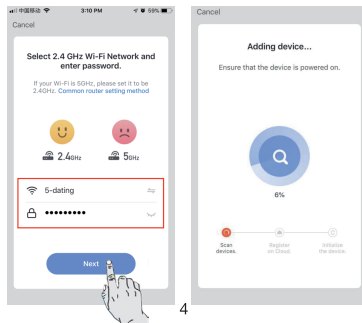
2

Krok 2: Podłącz urządzenie do gniazdka prądowego. Kliknij w ikonę + w prawym górnym rogu i wybierz Gniazdko WiFi z listy:



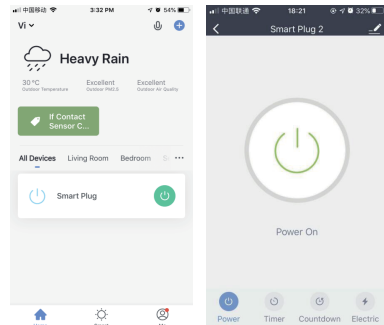
3

Krok 3: Naciśnij i przytrzymaj przycisk zasilania na gniazdku przez około 5 sekund i puść gdy lampka kontrolna zacznie szybko migać. Oznacza to, że gniazdko jest gotowe do skonfigurowania.



4

Krok 4: Wciśnij nazwę urządzenia w aplikacji aby przejść do panelu sterującego. Steruj włączaniem urządzeń i ustawiaj harmonogramy ich pracy.



5

Jak sterować gniazdkiem przez Amazon Alexa/ Google Home

1. Upewnij się, że gniazdko WiFi i aplikacja są połączone.
2. Skonfiguruj głośnik Amazon Alexa/Google Home w Aplikacji.
3. Podczas konfigurowania w Amazon Alexa/Google Home, wybierz Smart Life z listy urządzeń i naciśnij Włącz.
4. Wprowadź nazwę użytkownika konta Smart Life i hasło na stronie Smart Life.
5. Kontynuuj postępując zgodnie z instrukcjami

6

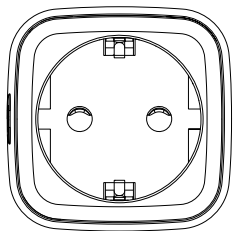
6. Twoje inteligentne urządzenie jest teraz połączone i gotowe do użycia z Amazon Alexa / Google Home.

Uwaga: nazwa urządzenia musi być taka sama jak nazwa nadana przez Ciebie w aplikacji Smart Life, w przeciwnym razie Amazon Alexa / Google Home nie będą mogły go rozpoznać



7

DE | Bedienungseinleitung **GB705** Intelligente WiFi-Steckdose



GREEN BLUE®

WiFi Einstellung

1. Laden Sie die APP herunter, indem Sie den folgenden QR-Code scannen oder im Google Play Store (für Android-Geräte) oder im App Store (für iOS-Geräte) nach "Smart Life" suchen.

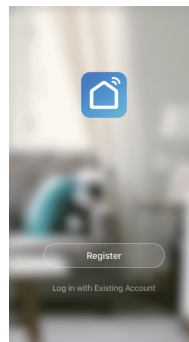


Smart Life



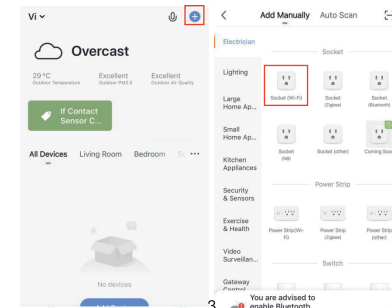
1

Wählen Sie die Registrierung oder Anmeldung mit einem vorhandenen Konto.



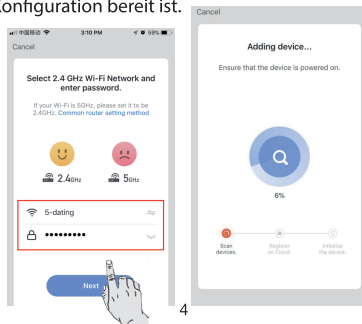
2

2. Stecken Sie das Gerät in eine beliebige Steckdose. Drücken Sie auf das Symbol "+" in der oberen rechten Ecke und wählen Sie "Socket Wi-Fi" aus der Geräteliste.



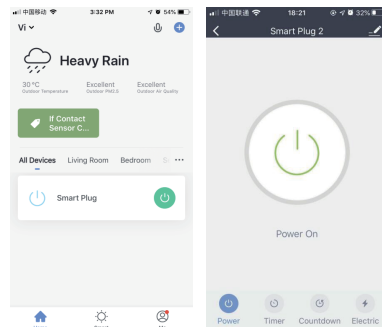
3

3: Halten Sie den Netzschalter an der Steckdose etwa 5 Sekunden lang gedrückt und lassen Sie ihn los, wenn die Anzeigelampe schnell zu blinken beginnt. Dies bedeutet, dass die Steckdose zur Konfiguration bereit ist.



4

4: Drücken Sie die Gerätebezeichnung, um das Hauptmenu aufzurufen. Steuern Sie das Gerät oder legen Sie nach Belieben einen Zeitplan fest.



5

CONTROL VERWENDET WERDEN Amazon Alexa/ Google Home

1. Stellen Sie sicher, dass Ihr Gerät und Ihre App verbunden sind.
2. Konfigurieren Sie Amazon Alexa oder Google Home Speaker in der Amazon Alexa oder Google Home App ein
3. Beim Einrichten von "Skills" in Amazon Alexa oder Google Home wählen Sie "Smart Life" aus der Geräteliste aus und klicken Sie auf "Aktivieren/Einschalten".
4. Geben Sie Ihren Smart Life-Benutzernamen und Ihr Passwort auf der Smart Life-Website ein.
5. Folgen Sie den Anweisungen.

6

6. Ihr Gerät ist jetzt verbunden und kann mit Amazon Alexa oder Google Home verwendet werden.

Hinweis: Der Gerätename muss mit dem in der Smart Life-App festgelegten Namen übereinstimmen. Andernfalls wird Amazon Alexa / Google Home es nicht finden.



7