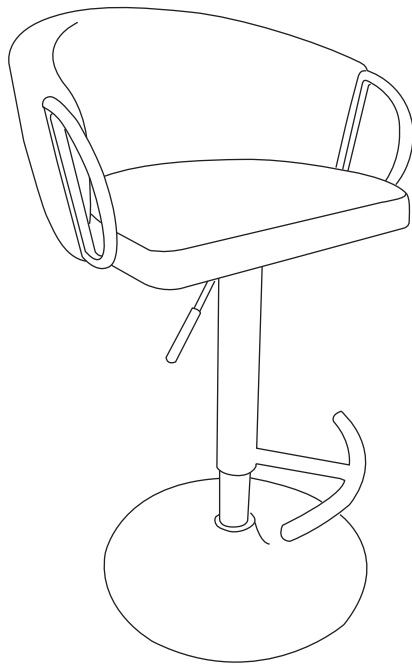


Anleitung

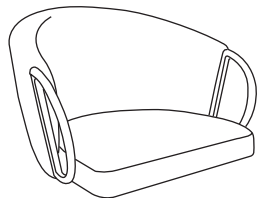
Esszimmerstuhl



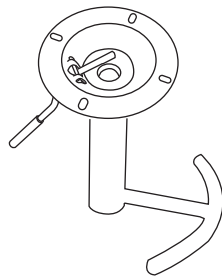
SKU PP311947

Teilelist

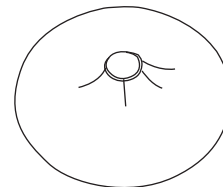
① x1PC



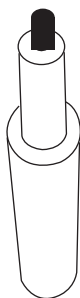
② x1PC



③ x1PC



④ x1PC



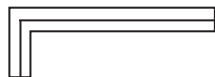
Hardwarelist

Ax4PCS



M6*18mm

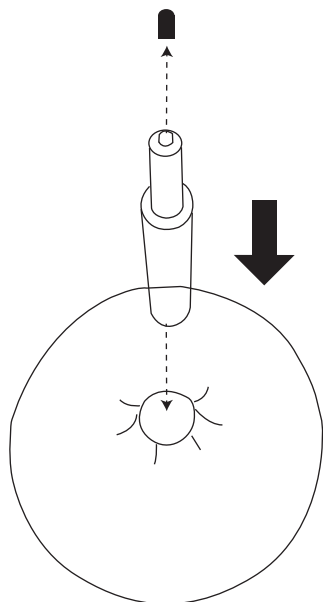
Bx1PC



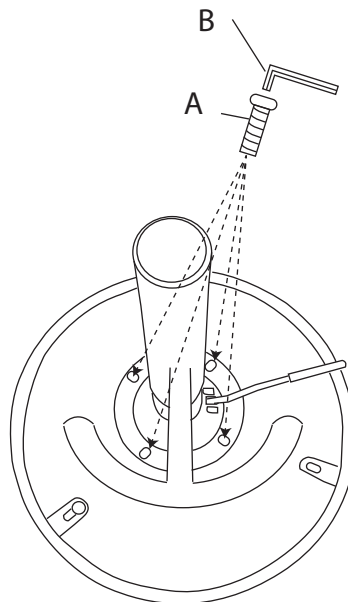
NOTICE:

1. Ziehen Sie die Schrauben zu 80 % ein, bevor Sie alle Schrauben festziehen
2. Stellen Sie den Stuhl zur Anpassung auf den Boden und stellen Sie sicher, dass die vier Beine gerade bleiben
3. Alle Schrauben mit Werkzeug festziehen
4. Wenn Sie feststellen, dass die Beine uneben sind, lösen Sie die Schrauben zu 80 % und ziehen Sie sie wieder fest

1



2



3

