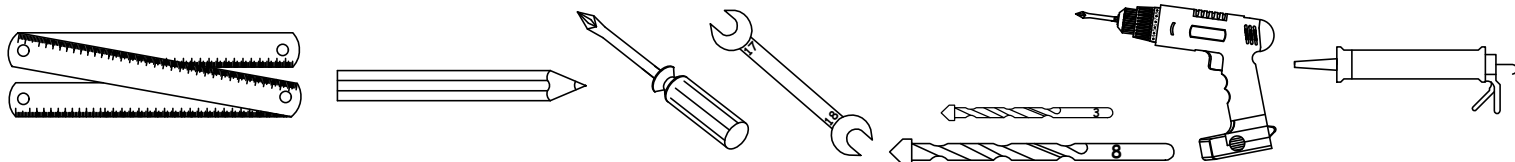
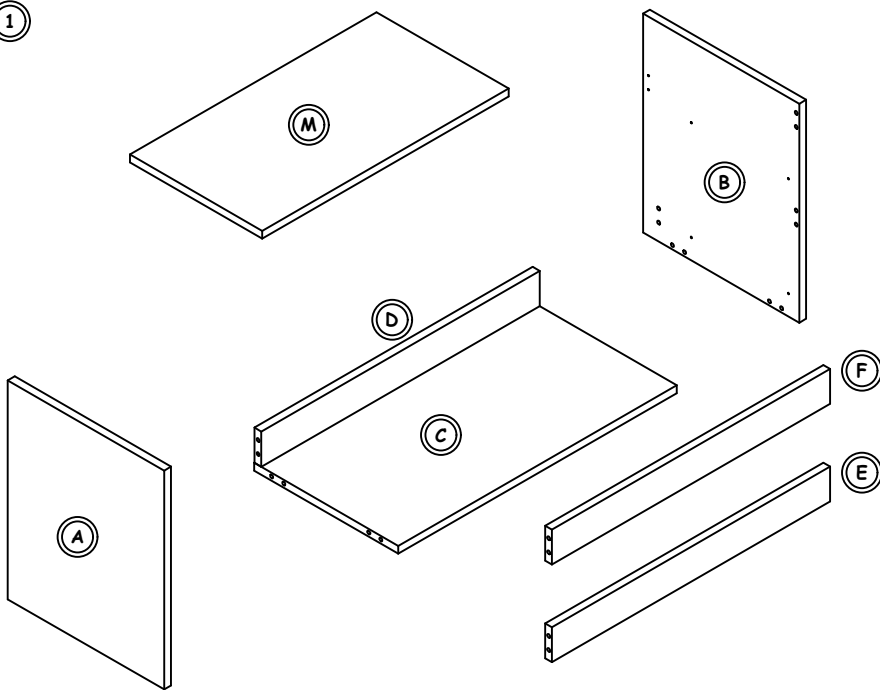


1	KUNSTSTOFF DÜBEL		10 Stk
2	MINIFIX VERBINDERGEHÄUSE		20 Stk
3	MINIFIX VERBINDUNGSBOLZEN		20 Stk
4	MINIFIX-STECKER		20 Stk
5	PLASTIK DÜBEL		4 Stk
6	SCHRAUBE YHB 4x50		7 Stk
7	SCHRAUBE YHB 4x18		12 Stk
8	SCHRAUBE YHB 6x70		4 Stk
9	11 EURO SCHRAUBE		16 Stk
10	ABLAUFDECKEL		1 Stk
11	AUFHÄNGUNGSELEMENT		1 Satz
12	SCHUBLADENDCHIENE		2Sätze
13	SCHUBLADENMETALL SEITLICH		2Sätze
14	SCHUBLADE HINTERER VERSCHLUSS		2Sätze
15	SCHUBLADE VONDERES VERBINDUNGSELEMENT		2Sätze
16	SCHRAUBE YHB 4x20		8 Stk

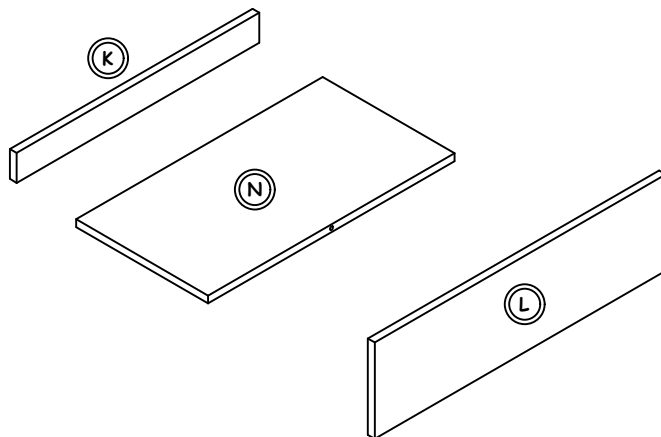
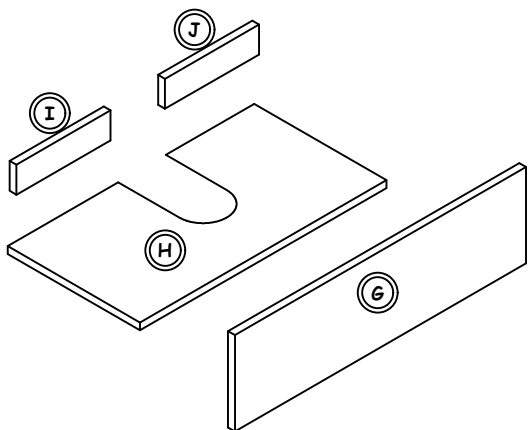
HINWEIS: ZUBEHÖR (GRIFF, SCHIENE USW.) DIENT DER ALLGEMEINEN ANSICHT UND KANN VON DER KATALOGANSICHT ABWEICHEN.



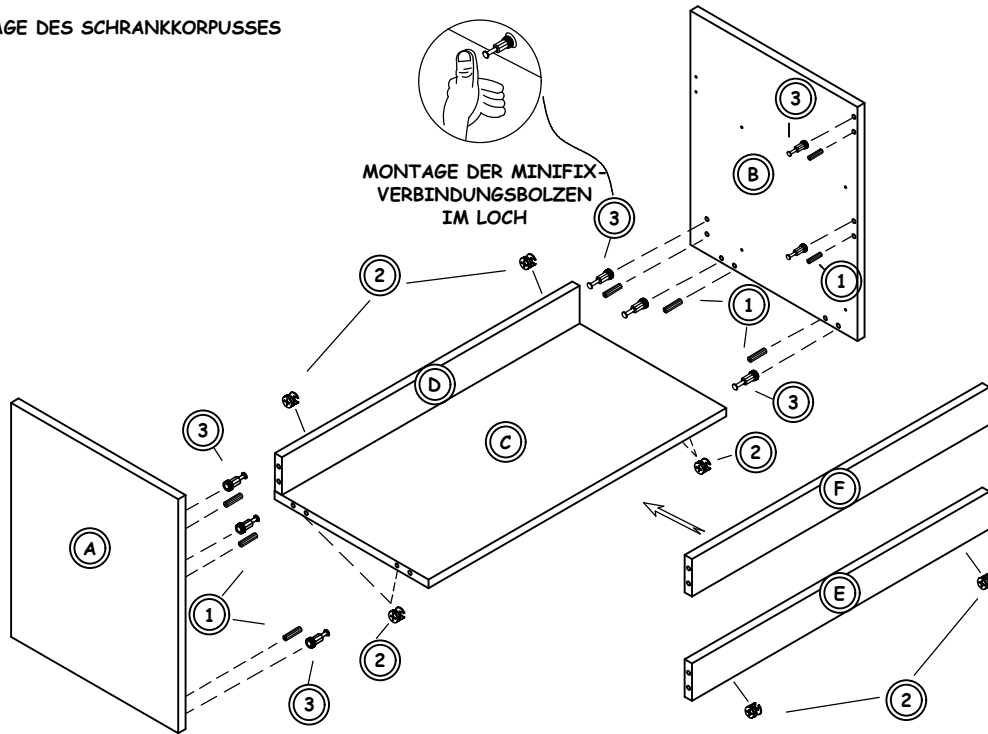
①



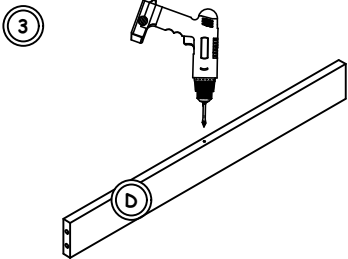
A	LINKES BRETT SEITLICH	1	STÜCK
B	RECHTES BRETT SEITLICH	1	STÜCK
C	UNTERES BRETT	1	STÜCK
D	HINTERES BRETT	1	STÜCK
E	ZWISCHELEMENT	1	STÜCK
F	VONDERES ELEMENT	1	STÜCK
G	OBERE SCHUBLADE FRONT	1	STÜCK
H	UNTERE SCHUBLADE BODEN	1	STÜCK
I	OBERE SCHUBLADE HINTERES BRETT (LINKS)	1	STÜCK
J	OBERE SCHUBLADE HINTERES BRETT(RECHTS)	1	STÜCK
K	UNTERE SCHUBLADE HINTERES BRETT	1	STÜCK
L	UNTERE SCHUBLADE FRONT	1	STÜCK
M	WASCHTISCHKONSOLE	1	STÜCK
N	OBERE SCHUBLADE BODEN	1	STÜCK



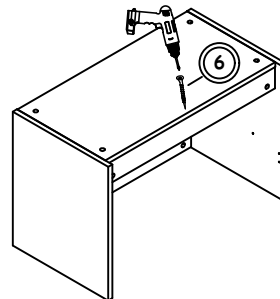
2 MONTAGE DES SCHRANKKORPUSSES



PLATZIEREN SIE DIE MINIFIX STECKER UND VERBINDUNGSGEHÄUSE UND SCHRAUBEN SIE DIESE FEST.

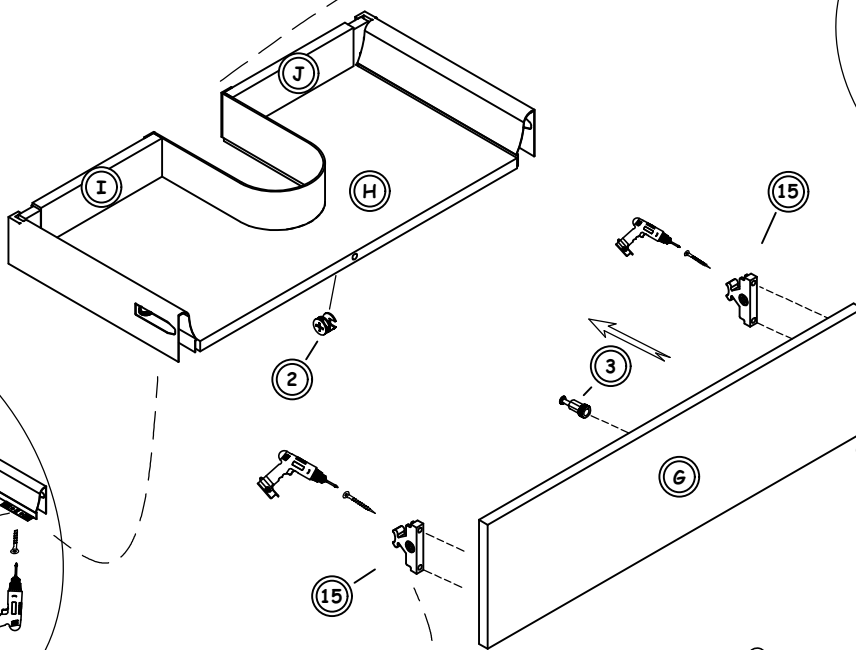


BOHREN SIE EIN LOCH AM UNTEREN BEREICH DES HINTEREN ELEMENTS UNTER VERWENDUNG EINER BOHRMASCHINE UND EINEM 3MM BOHRER.



VERSCHRAUBEN SIE DIE SCHRAUBE YHB 4x50 AN DER DARGESTELLTEN MARKIERUNG DES UNTEREN BRETTES, UM DAS UNTERE BRETT AN DAS HINTERE ELEMENT ZU FIXIEREN.

4 MONTAGE DER OBEREN SCHUBLADE



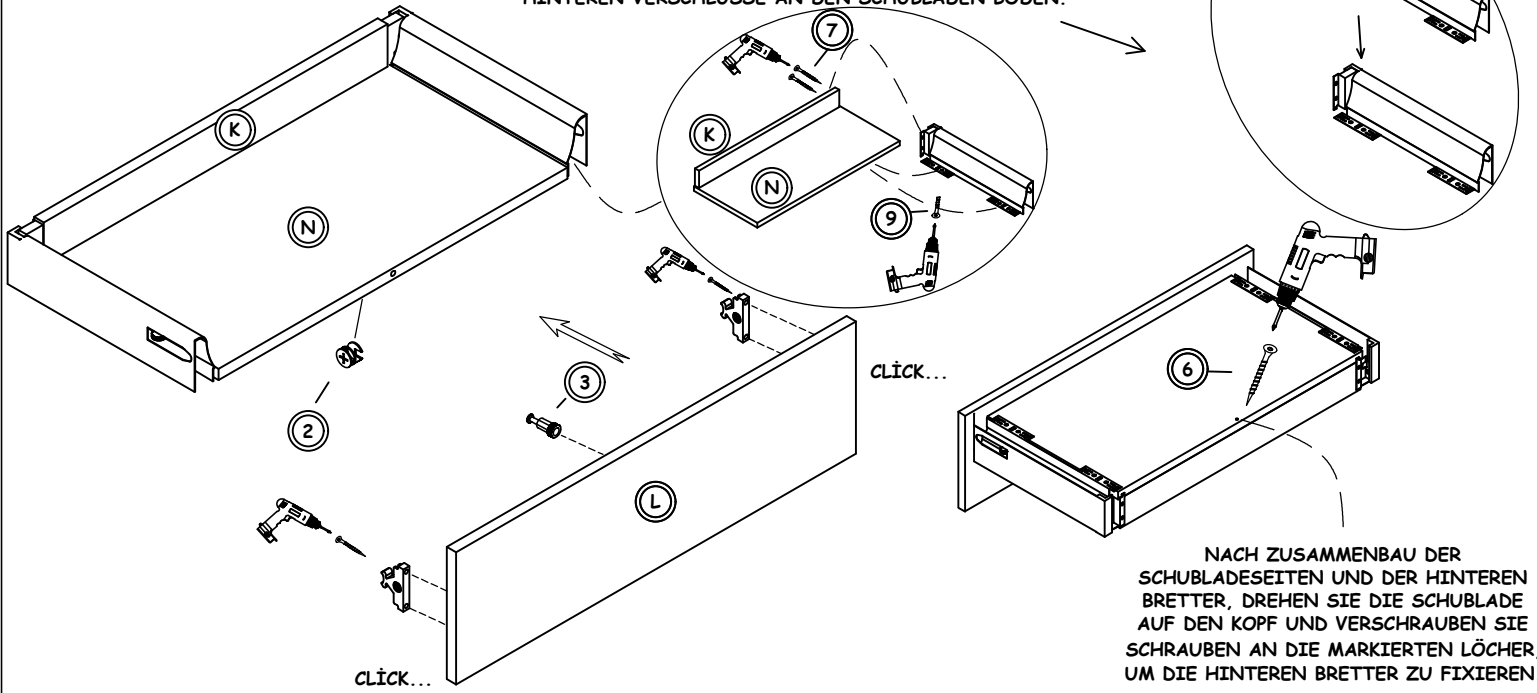
MONTIEREN SIE MIT HILFE VON SCHRAUBEN DEN ABLAUFDECKEL AN DIE RÜCKSEITE DER SCHUBLADE.

VERSCHRAUBEN SIE DIE VORDEREN VERBINDUNGSELEMENTE AN DIE LÖCHER DER SCHUBLADENFRONT.

NACH ZUSAMMENBAU DER SCHUBLADSEITEN UND DER HINTEREN BRETTES, DREHEN SIE DIE SCHUBLADE AUF DEN KOPF UND VERSCHRAUBEN SIE SCHRAUBEN AN DIE MARKIERTEN LÖCHER, UM DIE HINTEREN BRETTES ZU FIXIEREN.

5 MONTAGE DER UNTEREN SCHUBLADE

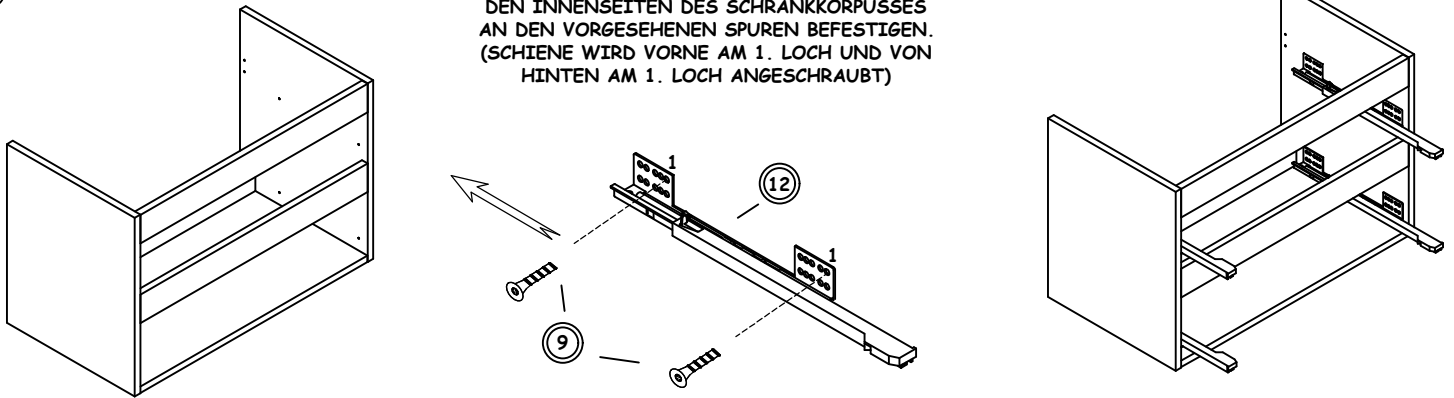
BRINGEN SIE ENTSPRECHEND DER ANWEISUNG AN DAS SCHUBLADENMETALL (SEITLICH) DIE HINTEREN VERSCHLÜSSE AN. VERSCHRAUBEN SIE ANSCHLIEßEND DAS SCHUBLADENMETALL (SEITLICH) UND DIE HINTEREN VERSCHLÜSSE AN DEN SCHUBLADEN BODEN.



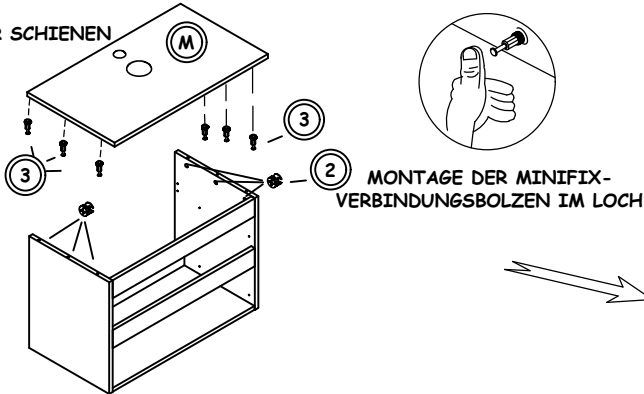
NACH ZUSAMMENBAU DER SCHUBLADESEITEN UND DER HINTEREN BRETTEN, DREHEN SIE DIE SCHUBLADE AUF DEN KOPF UND VERSCHRAUBEN SIE SCHRAUBEN AN DIE MARKIERTEN LÖCHER, UM DIE HINTEREN BRETTEN ZU FIXIEREN.

6 MONTAGE DER SCHIENEN

SCHIENE MIT HILFE DER EURO SCHRAUBEN AN DEN INNENSEITEN DES SCHRANKKORPUSSES AN DEN VORGESEHENEN SPUREN BEFESTIGEN. (SCHIENE WIRD VORNE AM 1. LOCH UND VON HINTEN AM 1. LOCH ANGESCHRAUBT)



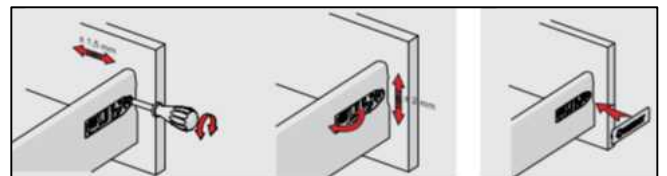
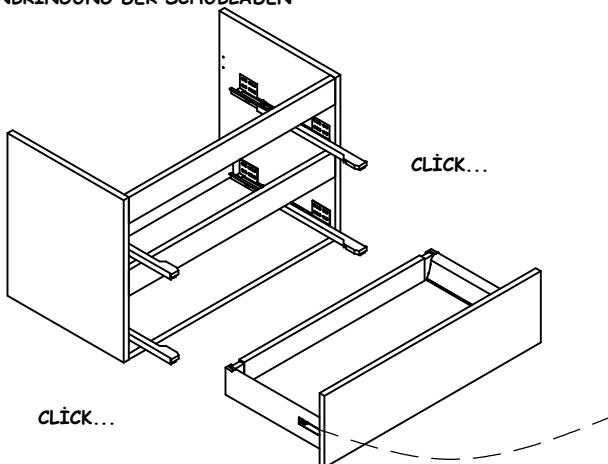
7 MONTAGE DER SCHIENEN



PLATZIEREN SIE DIE MINIFIX STECKER UND VERBINDUNGSGEHÄUSE UND SCHRAUBEN SIE DIESE FEST.

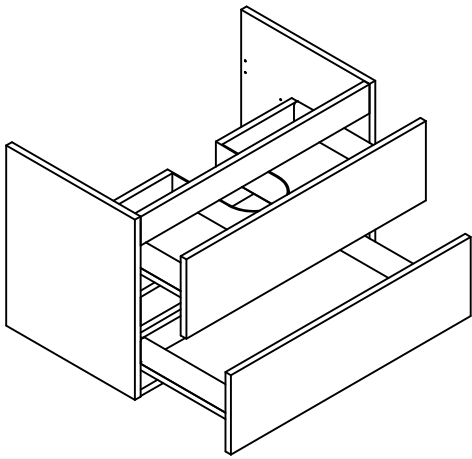
8 ANBRINGUNG DER SCHUBLADEN

SCHIEBEN SIE DIE SCHUBLADE, ENTSPRECHEND DER ANWEISUNG AN DEN SCHIENEN EIN. ANHAND DES CLICK-GERÄUSCHS HÖREN SIE, DASS DIE SCHUBLADE NUN IN DER RICHTIGEN POSITION SITZT.

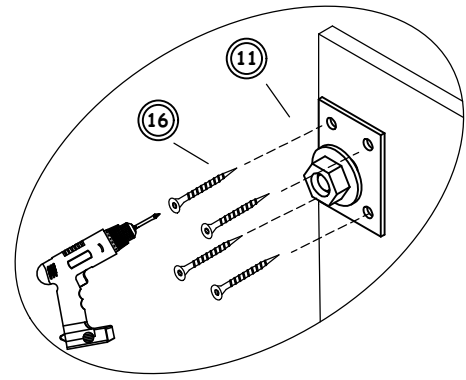


NACHDEM DIE SCHUBLADEN ANGEBRACHT WURDEN, KÖNNEN FEINEINSTELLUNGEN AN DEN SEITEN DER SCHUBLADEN VORGENOMMEN WERDEN.

9

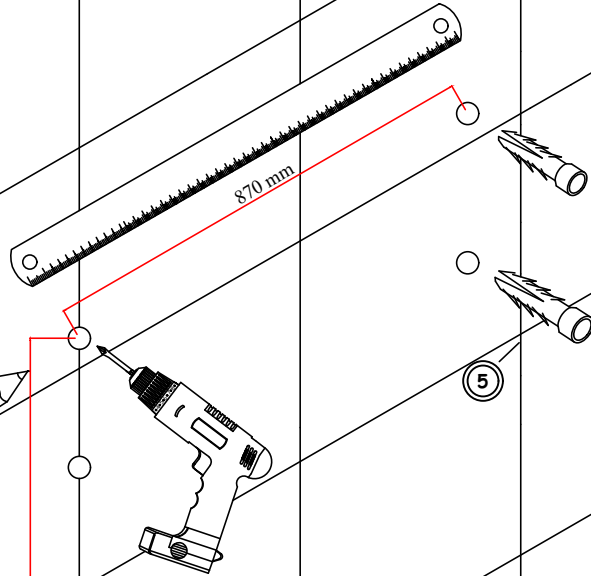


FALLS DIE SCHUBLADE AUS DEM SCHRANK ENTNOMMEN WERDEN SOLL, KÖNNEN SIE DIE SCHUBLADE BIS ZUM ENDE HERAUSZIEHEN UND LEICHT ANHEBEN, UM DIESE ZU ENTNEHMEN.

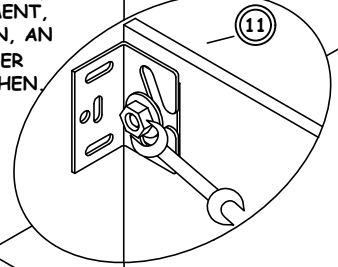
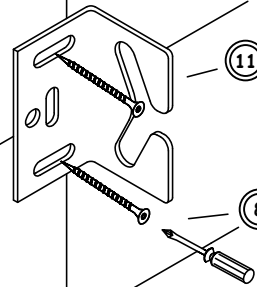


MONTIEREN SIE DAS AUFHÄNGUNGSELEMENT AN DEN SCHRANK.

10



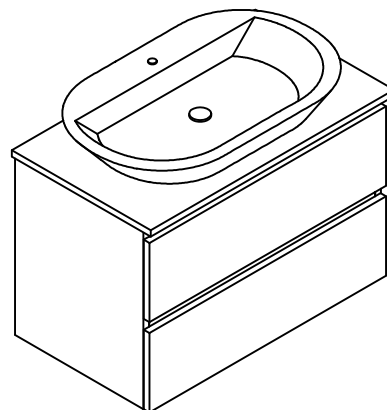
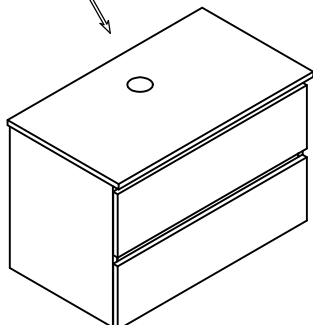
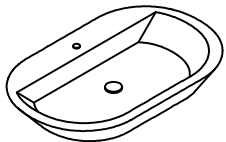
BEFESTIGEN SIE DAS AUFHÄNGUNGSELEMENT, DAS SIE AM SCHRANK ANGEBRACHT HABEN, AN DER AUFHÄNGUNGSVORRICHTUNG AN DER WAND, INDEM SIE DIE MUTTER FESTZIEHEN.

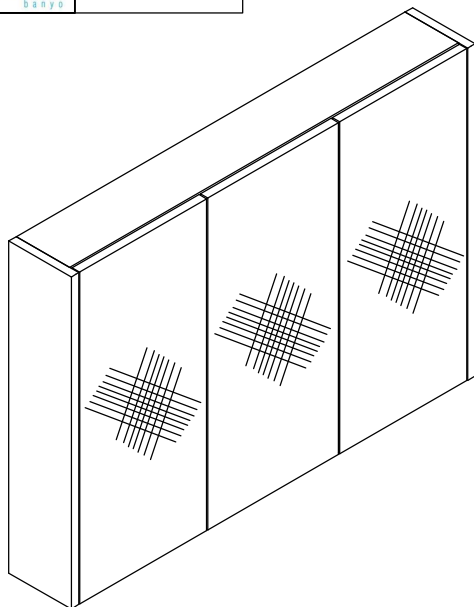


68.5 mm

BOHREN SIE MIT EINEM SCHLAGBOHRER LÖCHER ENTSPRECHEND DER ANGEZEIGTEN ABSTÄNDE ZUR ANBRINGUNG DER AUFHÄNGUNGSELEMENTE. STECKEN SIE ANSCHLIESSEND DIE DÜBEL IN DIE LÖCHER. VERSCHRAUBEN SIE DIE AUFHÄNGUNGSELEMENTE IN DIE ANGEBRACHTEN DÜBEL.

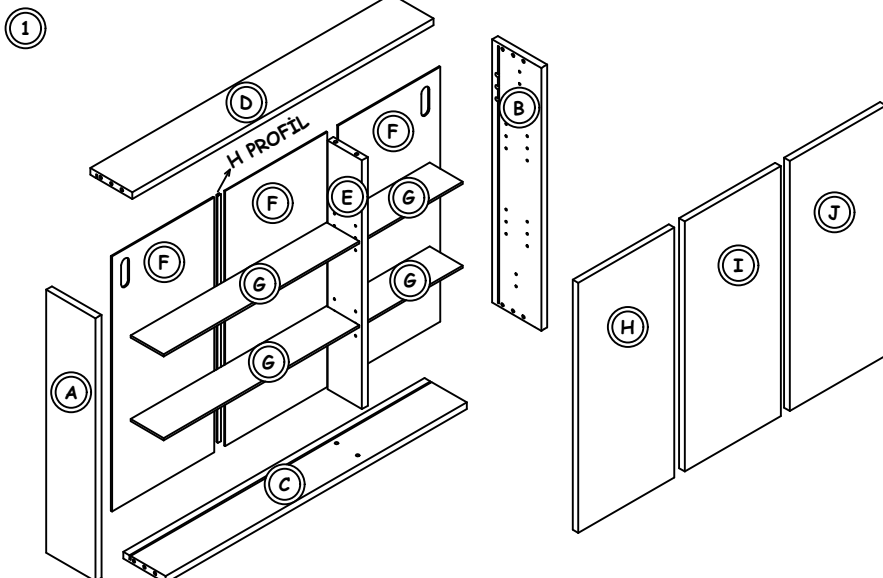
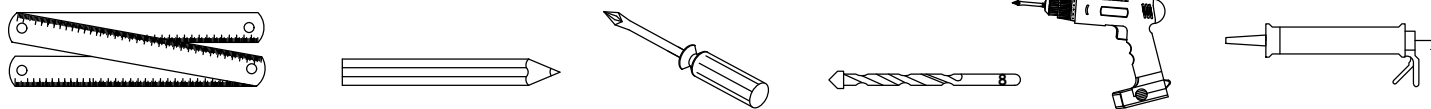
11



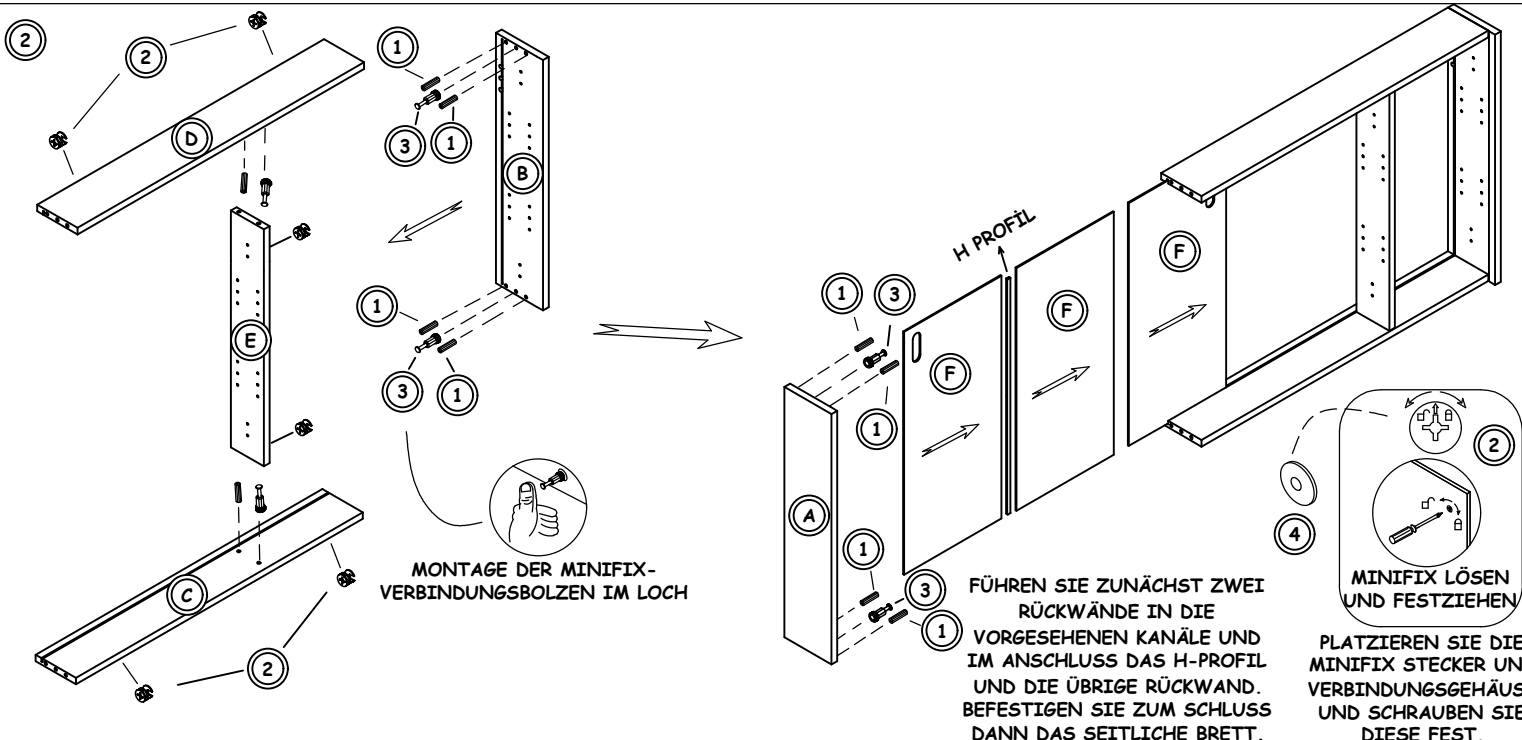


1	KUNSTSTOFF DÜBEL		10 Stk
2	MINIFIX VERBINDERGEHÄUSE		6 Stk
3	MINIFIX VERBINDUNGSBOLZEN		6 Stk
4	MINIFIX-STECKER		6 Stk
5	PLASTIK DÜBEL		6 Stk
6	SCHRAUBE YHB 4x18		16 Stk
7	SCHRAUBE YHB 6x70		6 Stk
8	AUFHÄNGUNGSELEMENT		1 Satz
9	SCHARNIER		6 Stk
10	SCHRAUBE YHB 4x25		12 Stk
11	GRIF		3 Stk
12	REGALTRÄGER		16 Stk
13	HINTERER PIN		12 Stk
14	SCHRAUBE YHB 3x18		12 Stk
15	H PROFIL		1 Stk
16	SCHEIBE		4 Stk

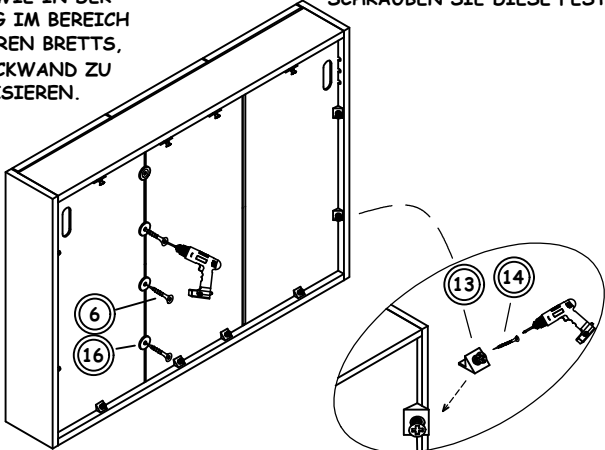
HINWEIS: ZUBEHÖR (GRIF, SCHIENE USW.) DIENST DER ALLGEMEINEN ANSICHT UND KANN VON DER KATALOGANSICHT ABWEICHEN.



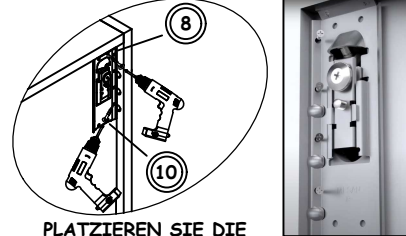
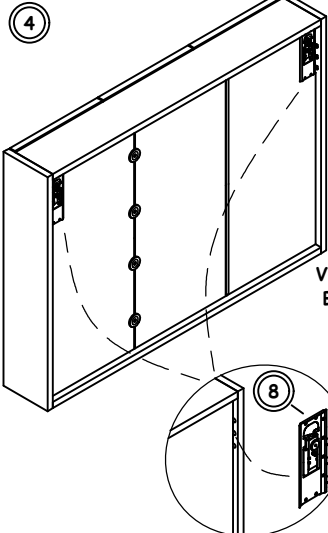
A	LINKES BRETT SEITLICH	1	STÜCK
B	RECHTES BRETT SEITLICH	1	STÜCK
C	UNTERES BRETT	1	STÜCK
D	OBERES BRETT	1	STÜCK
E	MITTLERES BRETT	2	STÜCK
F	RÜCKWAND	2	STÜCK
G	REGAL	1	STÜCK
H	LINKE TÜR	1	STÜCK
I	MITTLERE TÜR	1	STÜCK
J	RECHTE TÜR	1	STÜCK



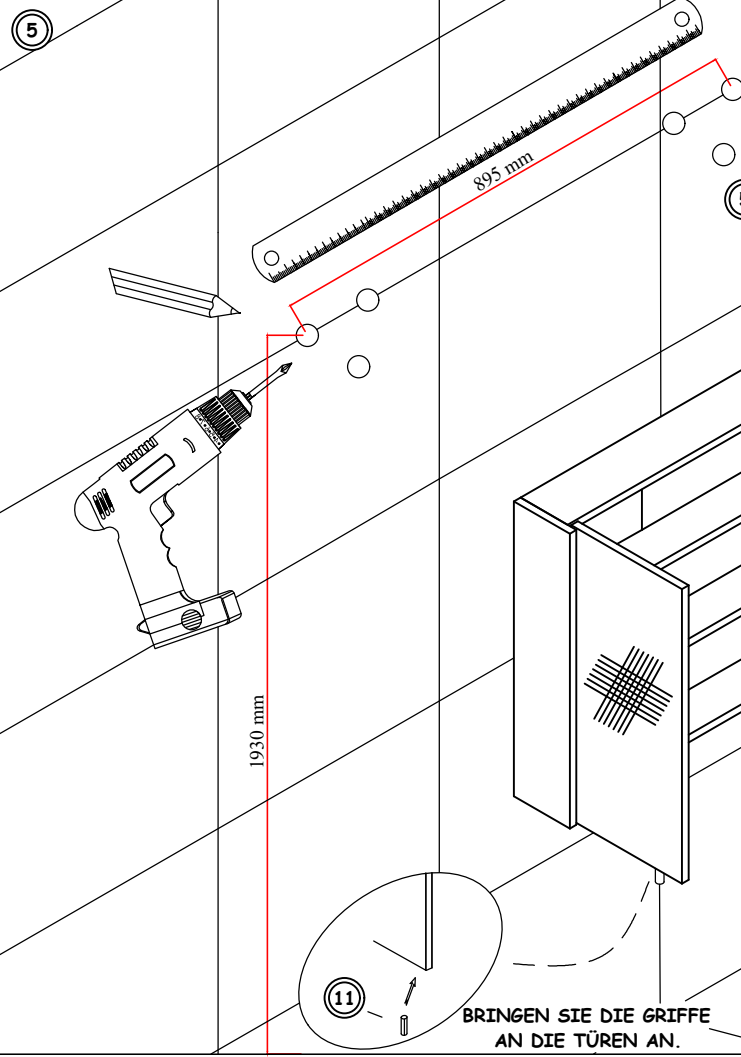
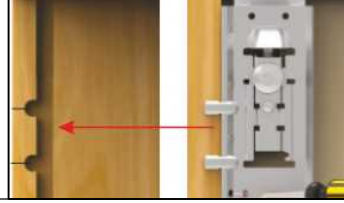
3 BEFESTIGEN SIE SCHRAUBEN MIT SCHEIBEN WIE IN DER DARSTELLUNG IM BEREICH DES MITTLEREN BRETTES, UM DIE RÜCKWAND ZU STABILISIEREN.



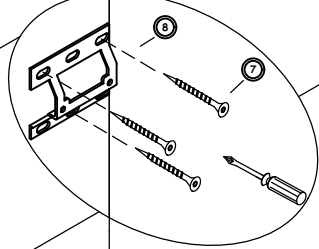
PLATZIEREN SIE DIE HINTEREN PINS IN DIE LÜCKE ZWISCHEN RÜCKWAND UND BRETTER UND SCHRAUBEN SIE DIESE FEST



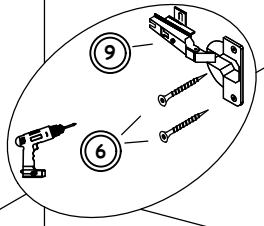
PLATZIEREN SIE DIE AUFHÄNGUNGSELEMENTE AN DIE VORGESEHENEN LÖCHER AM SCHRANK. BEFESTIGEN SIE DIE SCHRAUBEN IM ANSCHLUSS IM 45° WINKEL.



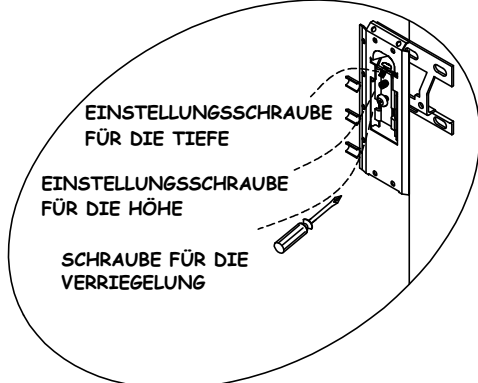
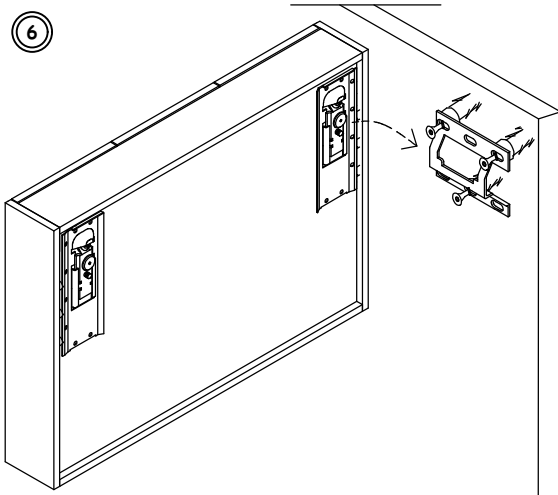
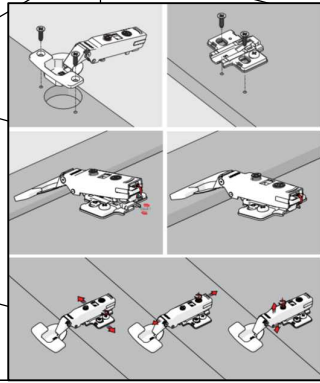
BOHREN SIE MIT EINEM SCHLAGBOHRER LÖCHER ENTSPRECHEND DER ANGEZEIGTEN ABSTÄNDE ZUR ANBRINGUNG DER AUFHÄNGUNGSELEMENTE. STECKEN SIE ANSCHLIESSEND DIE DÜBEL IN DIE LÖCHER. VERSCHRAUBEN SIE DIE AUFHÄNGUNGSELEMENTE IN DIE ANGEBRACHTEN DÜBEL.



VERSCHRAUBEN SIE DIE AUFHÄNGUNGSELEMENTE IN DIE ANGEBRACHTEN DÜBEL



POSITIONIEREN SIE DIE BEREITS VERDÜBELTEN SCHARNIERE IN DIE OBEREN UND UNTEREN LÖCHER UND BEFESTIGEN SIE DIESE DURCH DIE ZWEI LÖCHER AM SCHRANK.



HÄNGEN SIE DEN SCHRANK AN DAS AN DIE WAND ANGEBRACHTA AUFHÄNGUNGSELEMENT. FEINEINSTELLUNGEN IM HINBLICK AUF HÖHE UND GLEICHGEWICHT KÖNNEN VORGENOMMEN WERDEN.

