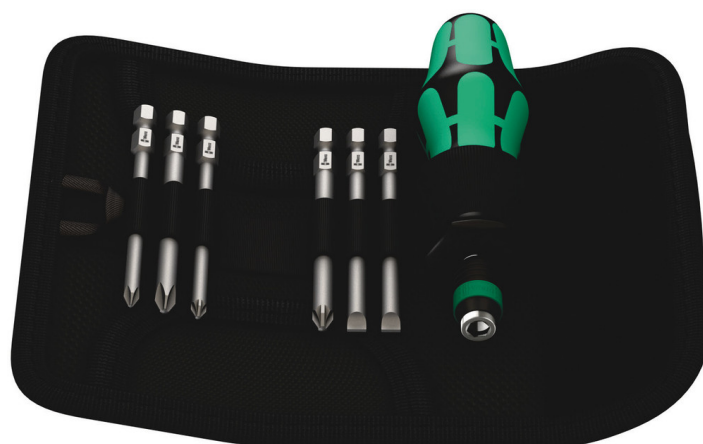


Kraftform Kompakt 40, 7-teilig

Kraftform Kompakt 40 und 41



EAN:	4013288096319	Abmessung:	150x100x55 mm
Teilenr:	05059298001	Gewicht:	307 g
Artikel-Nr:	KK 40	Ursprungsland:	CZ
		Zolltarifnr.:	82079030

- Falttasche mit 89 mm langen Bits
- Handhalter Kraftform mit Schnellwechselfutter Rapidaptor
- Schnellwechselfutter Rapidaptor erlaubt schnellen Bitwechsel
- Zähnharte Bits, für den universellen Einsatz
- Ergonomischer Kraftform Griff für ermüdungsarmes Arbeiten

Falttasche mit 89 mm langen Bits. Inklusive Handhalter 816 R Kraftform mit Schnellwechselfutter "Rapidaptor" und mehrkomponentigem Kraftform-Griff für ermüdungsarmes Arbeiten.



Weblink

https://products.wera.de/de/kraftform_kompakt_kraftform_kompakt_40_und_41_kk_40.html

Wera - KK 40
05059298001 - 4013288096319

Wera Werkzeuge GmbH
Korzter Straße 21-25
D-42349 Wuppertal
Tel: +49 (0)2 02 / 40 45-0
E-Mail: info@wera.de

Das Griff/Wechselklingen-System

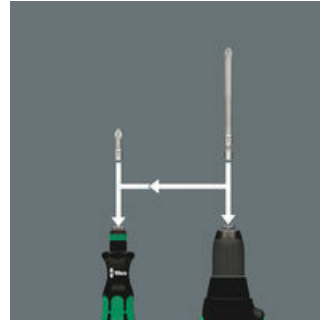


Warum hat man eigentlich so oft nicht das richtige Werkzeug zur Hand? Der Grund: Zu viele Werkzeuge und zu schwere Werkzeugtaschen machen das Mitnehmen häufig lästig. Für uns war es eine klare Sache, ein Werkzeug für möglichst viele Anwendungen zu gestalten, das problemlos auch bei mobilen Einsätzen mitgenommen werden kann. Unsere Lösung: Kraftform Kompakt Werkzeuge. Ein Handgriff, in den Klingen mit verschiedenen Profilen eingesetzt werden können. Kompakt und geschützt verstaut in leichten und robusten textilen Taschen oder Kunststoffboxen.



Das Griff/Wechselklingen-System lässt blitzschnellen Austausch der benötigten Klinge und damit vielfältige Anwendungen zu.

Für Hand- und Maschinenverschraubung



Die Sets sind für Hand- und Maschinenverschraubung geeignet.

An die Hand angepasst



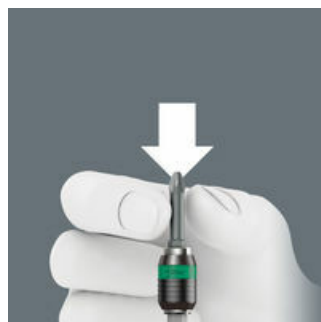
Durch die hervorragend an die Hand angepasste Form des Kraftform-Griffs werden Handverletzungen wie Blasen und Schwielen vermieden. Wera Kraftform: Synonym für begreifbare Ergonomie!

Chuck-all



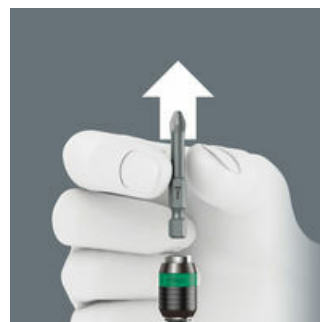
Die Rapidaptor Schnellwechselhalter nehmen sowohl 1/4"-Bits nach DIN ISO 1173-C 6,3 und E 6,3 sowie Wera Reihe 1 und 4 auf.

Rapid-in und self-lock



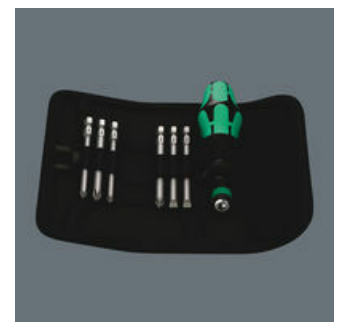
Ohne Betätigung der Hülse kann der Bit in die Aufnahme geschoben werden. Sobald der Bit in der Schraube angesetzt wird, wird die Verriegelung automatisch aktiviert. Der Bit sitzt sicher und wackelfrei.

Rapid-out



Zum Bitwechsel einfach die Hülse nach vorne schieben: Dabei hebt der Federmechanismus den Bit vom Magneten ab und entriegelt das Werkzeug. Der Bit kann problemlos entnommen werden. Besonders hilfreich: Mühelose Entnahme auch kleinster Bitgrößen ohne Hilfswerkzeug.

Aufbewahrung und Transport



Aufbewahrung und Transport in robuster Gürteltasche. So ist das Werkzeug immer zur Hand.

Weblink

https://products.wera.de/de/kraftform_kompakt_kraftform_kompakt_40_und_41_kk_40.html

Wera - KK 40
05059298001 - 4013288096319

Wera Werkzeuge GmbH
Korzter Straße 21-25
D-42349 Wuppertal
Tel: +49 (0)2 02 / 40 45-0
E-Mail: info@wera.de

Kraftform Kompakt 40, 7-teilig

Kraftform Kompakt 40 und 41



Satz-Inhalt:

816 R Bits-Handhalter mit Rapidaptor Schnellwechselfutter, 1/4" x 119 mm



05051462001

1x 1/4" x 119 mm



851/4 Z Bits, PH 1 x 89 mm



05059760001

1x PH 1 x 89 mm



05059775001

1x PH 2 x 89 mm

855/4 Z Bits, PZ 1 x 89 mm



05060029001

1x PZ 1 x 89 mm



05060035001

1x PZ 2 x 89 mm

800/4 Z Bits, 1 x 5,5 x 89 mm



05059488001

1x 1 x 5,5 x 89 mm



05059490001

1x 1,2 x 6,5 x 89 mm

Klettstreifen 70, 70 x 50 mm

1x 70 x 50 mm



Weblink

https://products.wera.de/de/kraftform_kompakt_kraftform_kompakt_40_und_41_kk_40.html

Wera - KK 40

05059298001 - 4013288096319

Wera Werkzeuge GmbH

Korzter Straße 21-25

D-42349 Wuppertal

Tel: +49 (0)2 02 / 40 45-0

E-Mail: info@wera.de