



LUPUS - LE221 PoE

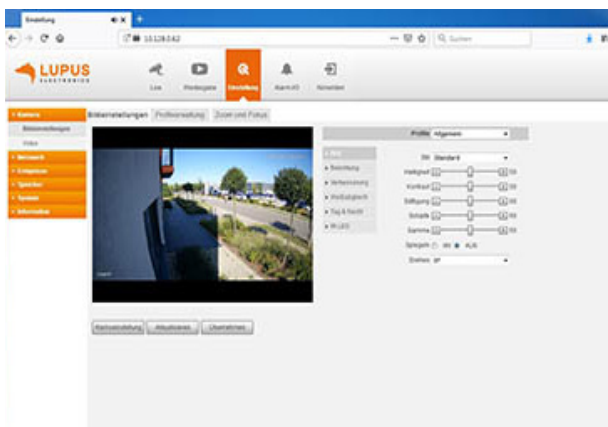
Art. 10221

EAN: 4260195434448

- » 8 Megapixel, max. 3840x2160 Pixel mit H.265+ Komprimierung
- » IR-Nachtsicht bis zu 60 Metern
- » 3.7~11 mm motorisierte Linse (über APP und Software steuerbar)
- » WDR (120dB), IR-Cutfilter, 3DNR, AWB, AGC und BLC Bildverbesserungen
- » IP67, IK10 und PoE-fähig
- » Für SD-Karten bis zu 128GB geeignet

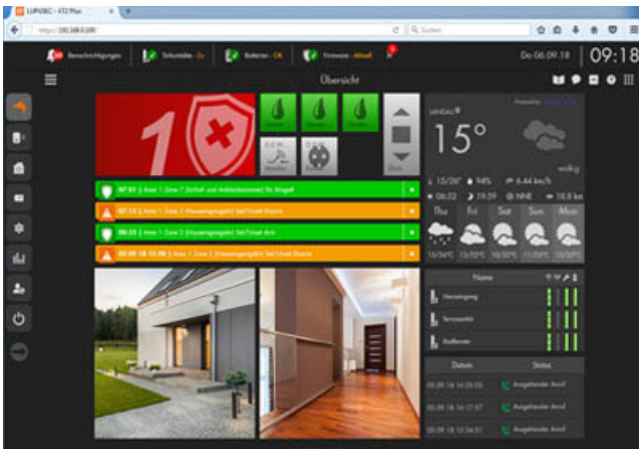
LUPUS - LE221. Die wichtigen Dinge im Auge haben.

Die außergewöhnliche Bildqualität, 4K Auflösung mit 3840x2160Pixel, der LUPUS LE221 sorgt auch bei schlechten Lichtverhältnissen immer für ein perfektes Bild. Mit einer maximalen Nachtsichtreichweite von 60 Metern, einem aus der Ferne steuerbaren Zoom-Objektiv und der hervorragende technischen Ausstattung, verbunden mit einem geringen Installationsaufwand ist die LUPUS - LE221 Ihr unschlagbarer Verbündeter für jedes Ihrer Projekte. Dabei umfasst die Auswahl an Zubehörteilen praktische Lösungen für jedes denkbare Anforderungsprofil. Zusammen mit der äußerst konkurrenzfähigen Preisgestaltung aller neuen LUPUS-Modelle, lassen sich IP-Kamera-Projekte kosteneffizienter gestalten als jemals zuvor.



Vorteile der LE221PoE

- » 8 Megapixel, max. 3840x2160 Pixel mit H.265+ Komprimierung
- » IR-Nachtsicht bis zu 60 Metern
- » 3.7~11 mm motorisierte Linse (über APP und Software steuerbar)
- » WDR (120dB), IR-Cutfilter, 3DNR, AWB, AGC und BLC Bildverbesserungen
- » IP67, IK10 und PoE-fähig
- » SD-Karten support bis zu 128GB
- » Software und Design made in Germany



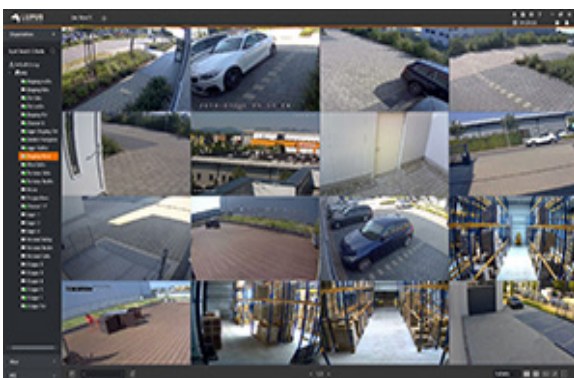
Keine Insellösung sondern geschlossenes Security System

Die Überwachung per Videotechnik hilft bereits Einbrüchen vorzubeugen und im Nachhinein durch Aufzeichnungen Straftaten aufzuklären. Doch eine professionelle Alarmanlage kann die reine Videotechnik nicht ersetzen. Daher können Sie diese Überwachungskamera auch zusätzlich in unsere Smarthome Alarmanlage integrieren. Sollten Sie beispielsweise unterwegs eine Einbruchalarmmeldung erhalten, können Sie sofort den Zustand Ihrer Räumlichkeiten per überprüfen.

LUPUSNET HD bedeutet unterwegs zuhause sein.

Die kostenlose iOS und Android APP „LUPUS“ hilft Ihnen bei der Ersteinrichtung Ihrer Kamera. Ein Assistent führt Sie durch die grundlegenden Einstellungen und ermöglicht ohne komplizierte Netzwerk-Einstellungen den Fernzugriff von unterwegs.

Eine APP für Alles: sollten Sie bereits eine LUPUS Alarmanlage besitzen, können Sie die LE221 Kamera in das Alarmsystem integrieren, um so beispielsweise nach einem Einbruchalarm sofort den Zustand Ihrer Räumlichkeiten per Videoüberwachung überprüfen zu können. Einfach oder? Und sicher! Garantiert. LUPUS-Electronics. Security designed in Germany.



Kostenlos inklusive: die SmartVision Software für MacOS und Windows

- Multi Monitor Support: Egal ob nur mit einem oder beliebig vielen Monitoren. Verteilen Sie die Bilder / Fenster per Drag&Drop
- Moderne TouchScreen - Bedienung möglich
- Erstellen Sie Ihre eigene PC-Überwachungszentrale
- Alle Fenster sind dynamisch verschiebbar

Schnell einzurichten, einfach zu bedienen.

Das für diese IP-Kameraserie entwickelte Einstellungs-menü, soll den Benutzer einfach und intuitiv durch die Funktionen der Kamera führen. Sollten Sie dennoch Fragen haben, zögern Sie nicht uns anzurufen!

WIR EMPFEHLEN IHNEN AUSSERDEM ZU DIESEM ARTIKEL FOLGENDE PRODUKTE:



MONTAGEBOX TYPE A

Art. 13352

EAN: 4260195433717

- Professionelle Installation der Kameras LE139, LE201, LE202, LE221
- Alle Kabel verschwinden in einer wetterfesten und schlagfesten Aufputzdose
- Hochwertiges Aluminium
- IP66: Wetter- und schlagfest
- Extrem schnell und sauber installiert



1 KANAL POE INJECTOR

Art. 10808

EAN: 4260195431799

- HighPower PoE: Liefert 15.4W
- Versorgt alle PoE fähigen Netzwerkkameras zuverlässig mit Strom
- Einfach mit Ihrem Switch verbinden



4/8 KANAL POE SWITCH

Art. 10995 / 10996

EAN: 4260195433-861 / -878

- Versorgen Sie bis zu 4 / 8 Endgeräte mit Strom über das Netzkabel
- IEEE 802 af konform
- Geräuschlos
- Plug and Play

TECHNISCHE DATEN

Hardware

| | |
|----------------------------|---------------------------------------------------|
| Sensor-Typ | Hochauflösender Farb 1/8" 8 Megapixel CMOS Sensor |
| Auflösungen | 8 Megapixels (3840x2160) |
| Blickwinkel | 112° bis 46° Horizontal, 60° bis 26° Vertikal |
| Linse | 3,7mm ~ 11mm |
| Minimale Lichtverhältnisse | 0.004Lux/F1.9 (Farbe, 1/3s, 30IRE) |
| | 0.09Lux/F1.9 (Farbe, 1/30s, 30IRE) |
| | 0Lux/F1.9 (IR an) |
| Nachtsichtreichweite | Maximal 60 Meter |

Video

| | |
|-------------------------|----------------------------------------------------|
| Stream | Dual Stream |
| Gegenlichtkompensation | BLC / HLC / WDR |
| Video Kompression | H.265 / H.264H / MJPEG (Sub Stream) |
| Bilder pro Sekunde | Main Stream: 4K (1~25 fps) |
| | Sub Stream: D1 (1~25 fps) |
| Bit Rate | H.264: 32Kbps~8192Kbps |
| | H.265: 16Kbps~8192Kbps |
| Bewegungserkennung | In vier Regionen einstellbar |
| Privatzonen Maskierung | Vier Bereiche einstellbar |
| Tag / Nacht Umschaltung | Automatische Umschaltung / Tag Modus / Nacht Modus |

Audio -

Netzwerk

| | |
|---------------------------|---------------------------------------------------------------------------------------------------------------------------------------------------------------------------|
| Netzwerkanschluss | RJ-45 (10/100 Base-T) |
| Wireless | - |
| Strom über Ethernet (POE) | ja, 802.3af |
| Netzwerkprotokolle | HTTP; HTTPS; TCP; ARP; RTSP; RTP; RTCP; UDP; SMTP; FTP; SFTP; DHCP; DNS; DDNS; PPPoE; IPV4/V6; QoS; UPnP; NTP; Bonjour; IEEE 802.1X; Multicast; ICMP; IGMP; TLS; NFS; SSH |
| App Unterstützung | LUPUS-App für iOS und Android |

Speicherung

| | |
|---------------|-----------------------------------------------|
| SD-Kartenslot | Ja, MicroSD bis 128GB (nicht im Lieferumfang) |
| Speicherung | SD-Karte / FTP / SAMBA / NAS / Netzlaufwerk |

Produktdaten

| | |
|--------------------|-----------------------------------------|
| Stromverbrauch | DC12V PoE |
| Betriebstemperatur | -30°C bis +60°C; < 95% Luftfeuchtigkeit |
| Maße | 244mm x 79mm x 76mm |
| Schutzklasse | IP67 (wetterfest) |
| Gewicht | 1400 g mit Verpackung |

Lieferumfang

| | |
|-----------------------|----------------------------|
| LUPUS IP-Kamera IE221 | Handbuch |
| Netzteil 12V 1A | Software LUPUS SmartVision |