



## Universal-Klebeplatte für Plissees

selbstklebend, transparent - maximale Plisseegröße 2 m<sup>2</sup>

## Universal glue plate for pleated blinds

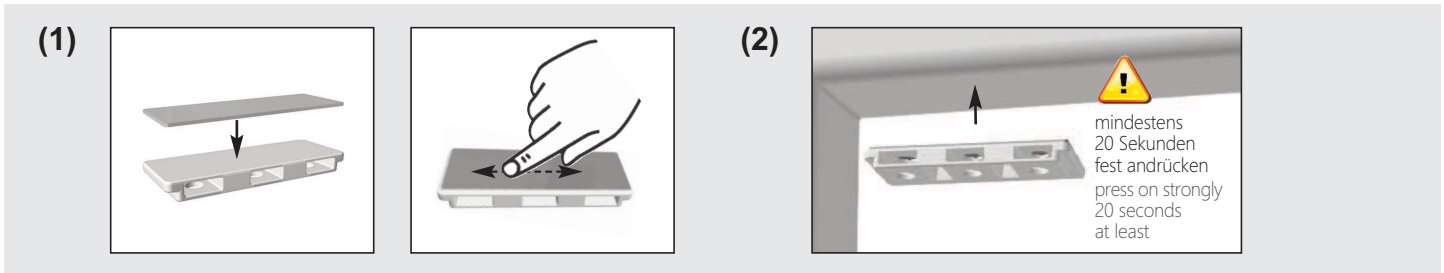
self adhesive, transparent - max. size of the pleated blind 2 m<sup>2</sup>

**Wichtige Informationen – vor Gebrauch bitte unbedingt lesen!**  
**Important information – please read before use!**



Plissee-Klebeplatten halten auf Kunststoff- und Aluminiumfensterrahmen, welche nicht speziell beschichtet, gemasert, uneben oder rau sind (Glasleistentiefe mind. 13 mm). **Bei der Verarbeitung der Klebeplatten achten Sie bitte auf saubere und trockene Oberflächen, welche frei von z.B. Fett-, Öl- oder Silikonfilmen, sowie Schmutzpartikeln sein müssen** (mit Lösungsmitteln gereinigte Flächen müssen mindestens 2 Stunden nach der Reinigung ablüften).

Glue plates for pleated blinds are usable for plastic and aluminium window frames which are not special coated, veined, uneven or rough (depth of the window bar at least 13 mm). **When using the glue plates please make sure that the surfaces are dry and clean. They have to be free from e.g. grease, oil or silicone films, as well as dirt particles (after using solvents the purified surfaces have to dry for at least 2 hours).**



(1) Beiliegende Klebefolie von der Trägerfolie abziehen und auf der Klebeplatte anbringen. **Dabei die Klebefläche möglichst nicht berühren, um die Klebekraft nicht zu verringern.** Fest andrücken, mehrmals drüberreiben!

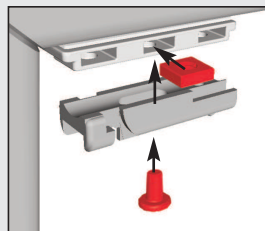
(1) The enclosed tesa® adhesive film has to be take off from the carrier film. Put it on the glue plate. **Do not touch the sticky side, so the adhesive force is not reduced.** Press strongly and rub over it several times!

(2) Schutzfolie entfernen und die Plissee-Klebeplatte mit der tesa®-Klebefolie an entsprechender Position auf der Glasleiste mind. 20 Sekunden lang fest andrücken - **Öffnung für die Schraubenmutter nach vorne.** Ideale Temperatur bei 20°C, Wärme beschleunigt den Klebeprozess.

(2) Remove the protective film and press the glue-plate with the tesa® adhesive film on the marked position on the window bar 20 seconds at least - **hole for the screw-nut must be in the front.** Ideal temperature at 20°C, heat accelerates the adhesive process.

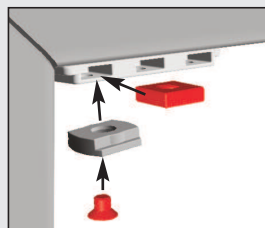
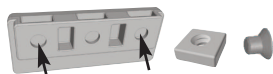
### (3a) Spannschuh\* System COSIFLOR®

- Schraubloch mittig
- lange Linsenkopfschraube
- hole in the middle
- long lens head screw



### (3b) Spannschuh\* System DECOMATIC®

- Schraubloch seitlich
- kurze Senkkopfschraube
- holes on the side
- short countersunk bolt



(3) Schraubenmutter in die Klebeplatte einlegen und Spannschuhe\* an die Klebeplatten montieren. **Dabei unbedingt darauf achten, dass die Schraube nicht zu fest angezogen wird, da die Klebeplatte sonst beschädigt werden kann!**

(3) Insert the nut into the glue plate and mount the clamp shoes\* on the plate. **Make absolutely sure that the screw is not tightened too much, because the glue-plate might be damaged!**

\*Spannschuhe werden mit dem Plissee geliefert. \*Clamp shoes are delivered with the pleated blind.