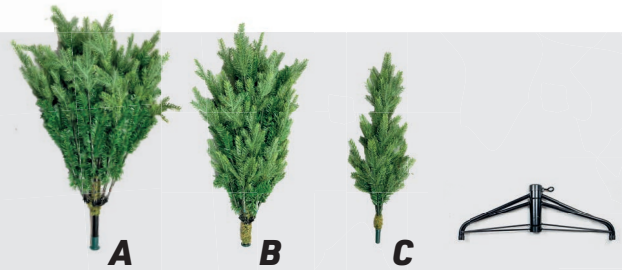


# Aufbauanleitung

## Weihnachtsbäume

### Inhalt:

- 1 x Ständer
- 1 x Abschnitt A
- 1 x Abschnitt B
- 1 x Abschnitt C



### Aufbau:



1

#### Einfach zusammenstecken

Ständer-A-B-C

Die Schraube am Ständer handfest verschließen

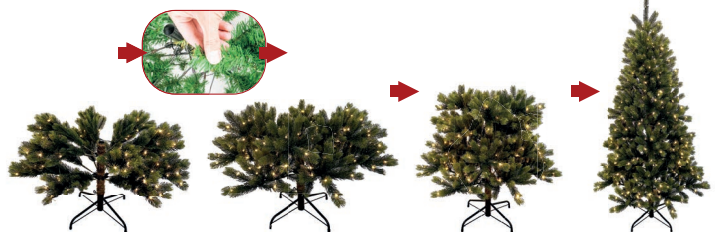
👁 Bei LED-Modellen müssen die Kabel der einzelnen Elemente zusätzlich verbunden werden. (A-B-C)

2

#### Zweige per Hand in Form bringen

Zunächst Zweige von Abschnitt A in Form bringen und dann erst Abschnitt B bzw. C einstecken. Dies vereinfacht das in Form bringen.

Spritzguss-Nadeln im äußeren Bereich sorgen für den natürlichen Look



Nach dem Gebrauch einfach auseinander stecken, sauber in den Verpackungskarton legen und bis zum nächsten Fest gut verstauen.



wünscht ein schönes Weihnachtsfest!

frontoffice GmbH  
Klüünkamp 11, 46414 Rhede, Tel: 02872 9489141, Mail: info@tuinandmore.nl

