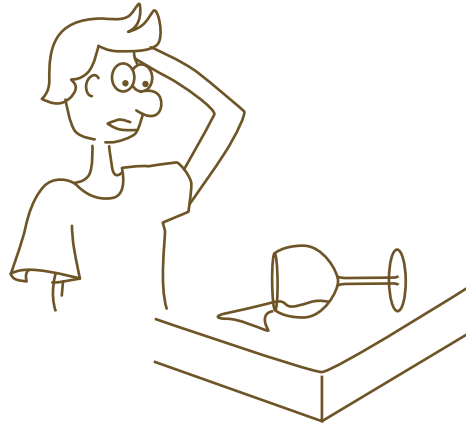


**Qualität:**

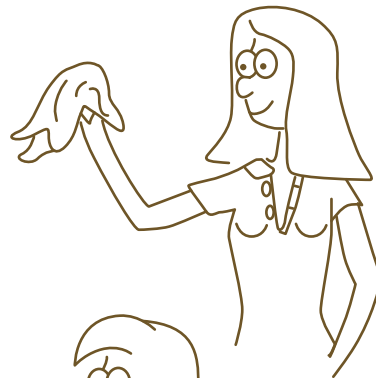
Die Oberflächenmaterialien wurden von uns auf die Widerstandsfähigkeit gegen Tee und Alkohol (2 Stunden), Fette und Wasser (12 Stunden) getestet. Die Beschichtung ist flüssigkeitsresistent, strapazierfähig und kratzfest.

**Umweltinformation:**

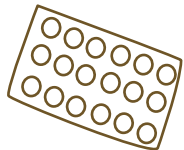
Die zur Herstellung dieser Produkte verwendeten Materialien sind auf ihre Umwelt- und Gesundheitsverträglichkeit geprüft, absolut unbedenklich und nach deutschem Standard (E1) zertifiziert worden. Die Materialien können recycelt und zur Energiegewinnung verwendet werden.

Pflegehinweis:

Mit einem feuchten Tuch abwischen und einem trockenen und sauberen Tuch nachwischen. (Am besten nur milde und umweltfreundliche Reinigungsmittel verwenden.)



Caro, um die Schraubköpfe zu verdecken, kannst Du einfach die beigefügten Sticker aufkleben.



Möbelkollektion

CUBO

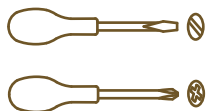
Schau mal, Caro, für das Regal gibt es auch noch passendes Zubehör, wie Schubladen- und Türcontainer.



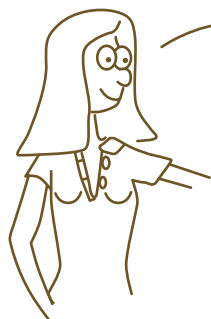
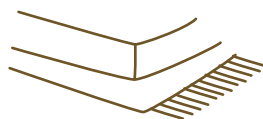
Artikel:
11 81 03 - 148,4 x 41,9 x 29 cm



Für das Regal 'CUBO' brauche ich einen Kreuzschlitz- und einen Schlitzschraubendreher



Joe, damit das Regal nicht kaputt geht, brauchst Du eine weiche Unterlage, wie einen Teppich oder Karton.

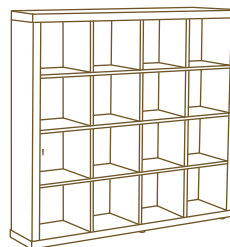


Möbelkollektion 'CUBO'

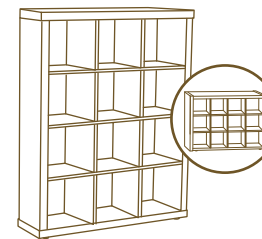
Ob für Zuhause oder Büro, die Systemserie 'CUBO' bietet viele funktionale Kombinationsmöglichkeiten für Ihr individuelles Einrichten und paßt zu jedem Wohntyp. Alle Wohnelemente sind farblich und im Design aufeinander abgestimmt.

Die Möbel sind in den Farben weiss (we), ahorn (ah), buche (bu), walnuß (nu) und morgana (mo) erhältlich. Wählen Sie Ihre Lieblingsstücke der Kollektion 'CUBO':

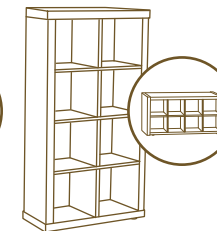
Möbel



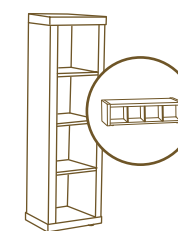
4x4; 148,4 x 148,4 x 29cm
Art.-Nr.: 11 81 01
inklusive Kunststofffüßen



4x3; 148,4 x 113 x 29cm
Art.-Nr.: 11 81 09
inklusive Kunststofffüßen



4x2; 148,4 x 77,4 x 29cm
Art.-Nr.: 11 81 02
inklusive Kunststofffüßen



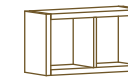
4x1; 148,4 x 41,9 x 29cm
Art.-Nr.: 11 81 03
inklusive Kunststofffüßen



3x3; 113 x 113 x 29cm
Art.-Nr.: 11 81 04
inklusive Kunststofffüßen



2x2; 77,4 x 77,4 x 29cm
Art.-Nr.: 11 81 05
inklusive Kunststofffüßen



2x1; 42 x 77,4 x 29cm
Art.-Nr.: 11 81 12
inklusive Kunststofffüßen



1x1; 42 x 42 x 29cm
Art.-Nr.: 11 81 08
inklusive Kunststofffüßen und Wandbefestigung

Weitere Möbel der Systemserie "CUBO"



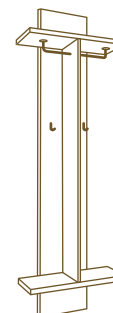
Wandboard 80 cm
3,8 x 80 x 26cm
Art.-Nr.: 16 81 02



Universaltisch, 3 Fächer, inkl. Rollen
42 x 80 x 35cm
passend hierzu: Zubehör Canvasboxen und Container
Art.-Nr.: 22 81 11



Universaltisch, 1 Fach, inkl. Rollen
36,6 x 60 x 39cm
Art.-Nr.: 22 81 12



Garderobe mit 2 Stangen und 2 Haken; 180 x 55 x 35cm
Art.-Nr.: 71 62 02



Blumenständer 40 cm
26 x 26 x 40cm
Art.-Nr.: 17 82 02



TV-Möbel mit satinierten Glastüren, inkl. Rollen
42,6 x 80 x 39cm
Art.-Nr.: 22 82 12

Zubehör

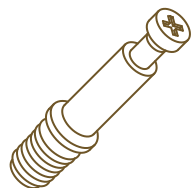
Canvas Box
34 x 34 x 28cm
Art.-Nr.:

81 73 12 be beige
81 73 12 gr kiwi
81 73 12 or orange
81 73 12 ro chinese red
81 73 12 sw schwarz
81 73 12 we weiß

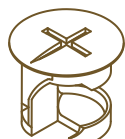
Türcontainer
34 x 34 x 28,5cm
Art.-Nr.: 11 81 10
sw und we erhältlich

Schubladencontainer
34 x 34 x 28,5cm
Art.-Nr.: 11 81 11
sw und we erhältlich

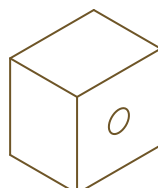
Rollen-Set (5er Set)
inklusive 2 Bremsrollen
Art.-Nr.: 11 41 03



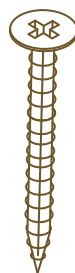
4x



4x



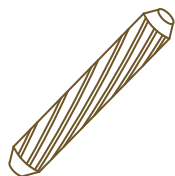
5x



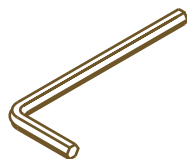
5x



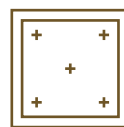
8x



8x

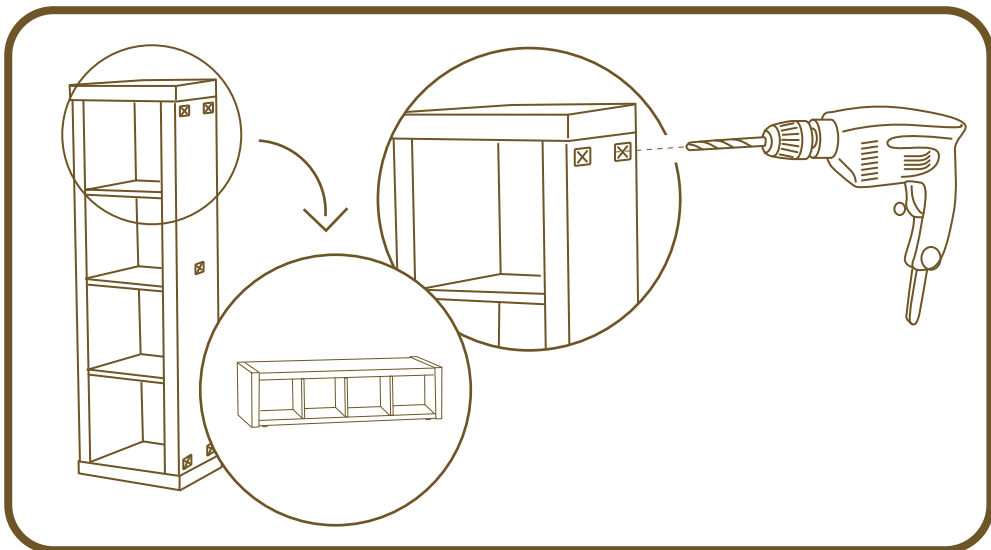


1x



5x

Anbringung der Füße bzw. Rollen (zusätzlich erhältlich Art.-Nr. 11 41 03)
 Sie brauchen einen Bohrer der Größe: 2 mm. Bitte bohren Sie 10 mm tiefe
 Löcher an den mit den Kreuzen gekennzeichneten Stellen.
 Dieses Regal ist längs oder quer aufstellbar.



Kombinations- und Aufbaubeispiel

