

LAUFLICHT

LED-LICHTLEISTE



BEDIENUNGSANLEITUNG

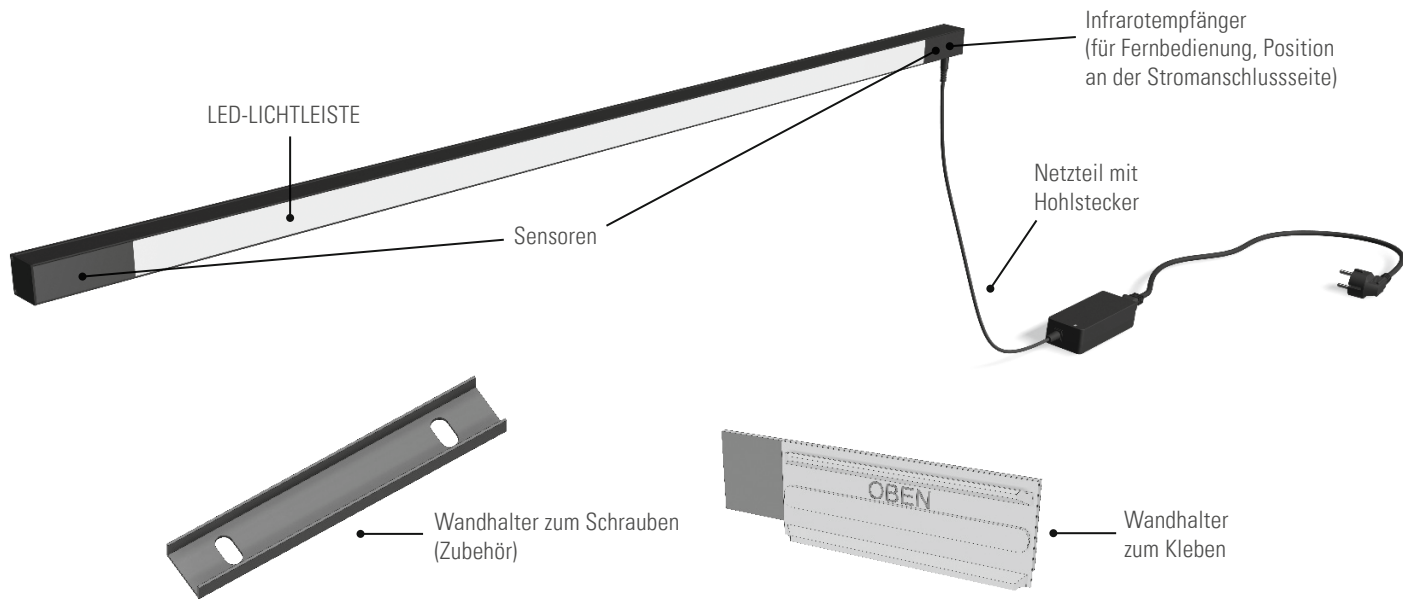
Betriebs- und Montageanleitung

MADE IN GERMANY

www.wir-elektronik.de

WIR
elektronik

ERKLÄRUNG





Sehr geehrter Kunde,

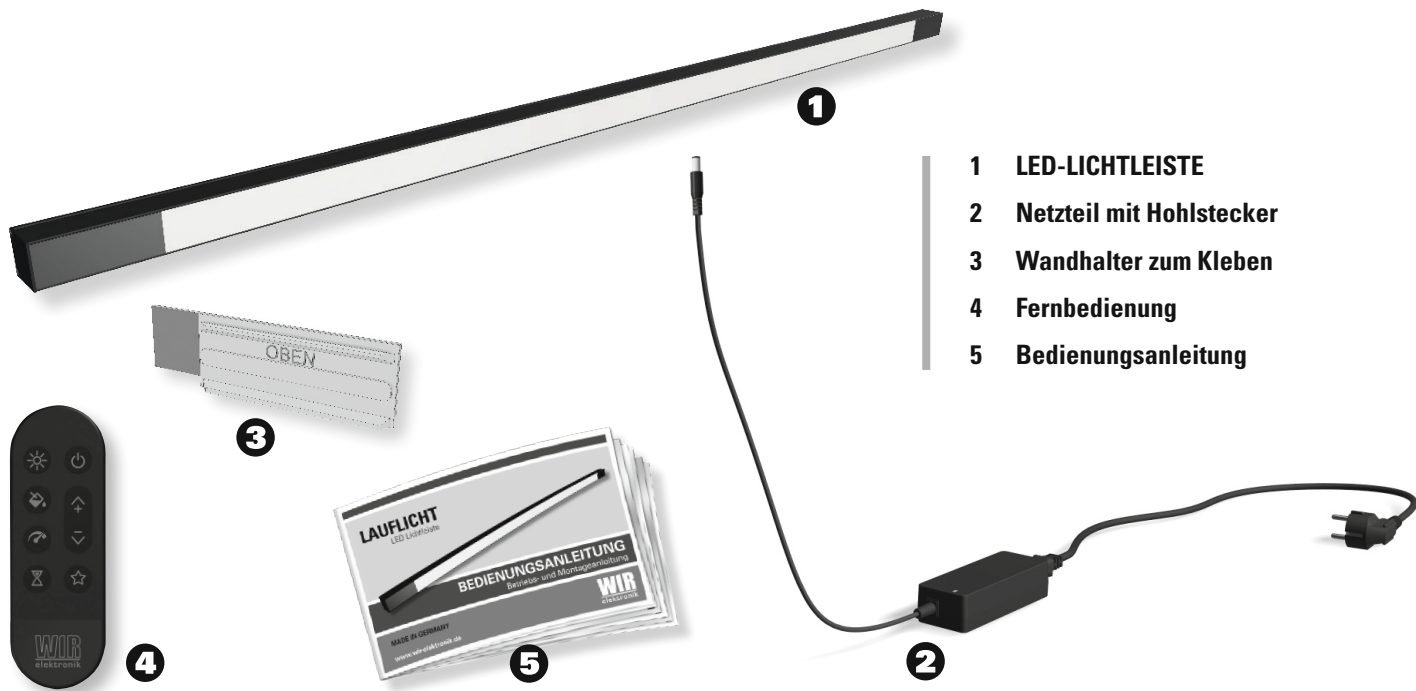
Sie haben sich mit dem Kauf einer LED-LICHTLEISTE für ein Qualitätsprodukt „Made in Germany“ entschieden. Denn wir fertigen unsere Produkte an unserem Standort in Stadtlohn im Münsterland – hier sind Entwicklung, Technik, Produktion und Vertrieb unter einem Dach vereint.

Bei all unseren Entwicklungen haben wir dabei ein Ziel vor Augen. Wir wollen das Leben nicht technischer, sondern bequemer und einfacher machen. All unsere WIR-Produkte sind deshalb so konzipiert, dass sie für den Anwender sofort einsetzbar, leicht bedienbar und absolut selbsterklärend sind. Einfach smart – das ist WIR.

Ihr Wilhelm Rademacher

Diese Bedienungsanleitung beschreibt Ihnen den Einbau und die Bedienung der LED-LICHTLEISTE. Bitte lesen Sie unbedingt diese Bedienungsanleitung vor der ersten Inbetriebnahme der LED-LICHTLEISTE und beachten Sie die Sicherheitshinweise. Diese Bedienungsanleitung ist Teil der LED-LICHTLEISTE. Bewahren Sie sie gut auf. Bei Weitergabe der LED-LICHTLEISTE an Dritte fügen Sie diese Bedienungsanleitung bei.

LIEFERUMFANG



- 1 LED-LICHTLEISTE
- 2 Netzteil mit Hohlstecker
- 3 Wandhalter zum Kleben
- 4 Fernbedienung
- 5 Bedienungsanleitung

Erklärung	2		
Willkommen	3		
Lieferumfang	4		
Inhaltsverzeichnis	5		
Sicherheitshinweise	6 – 7		
Verwendung	8		
Montagevorbereitungen	9		
Montage	10 – 13		
• Montage, Kleben	11		
• Demontage, Klebe-Halterung	12		
• Montage, Schrauben	13		
		Inbetriebnahme	14
		Einrichtung / Einstellungen	15 – 20
		Konformität / Technische Daten / Wartung	21
		Zubehör / Garantiebedingungen	22
		Verbraucherinfo	23

Achtung: Bei unsachgemäßem Gebrauch besteht erhöhte Verletzungsgefahr!

Diese Bedienungsanleitung enthält wichtige Anweisungen für die Montage und den sicheren Betrieb.

Lesen Sie diese Anleitung, bevor Sie mit der Montage beginnen.

Um Ihre Sicherheit zu gewährleisten, befolgen Sie alle beiliegenden Anweisungen.

Warnung:

Eine falsche Montage kann zu schwerwiegenden Verletzungen führen.

Für die Sicherheit von Personen ist es wichtig, diese Bedienungsanleitung zu befolgen! Die Bedienungsanleitung ist sorgfältig aufzubewahren!

Beachten Sie bitte die nachfolgenden allgemeinen Sicherheitshinweise bei Installation und Betrieb der LED-LICHTLEISTE:

- Verwenden Sie im Zusammenhang mit der LED-LICHTLEISTE ausschließlich von WIR elektronik empfohlene Produkte.
- Bitte nehmen Sie an der LED-LICHTLEISTE keine Änderungen vor, die nicht in dieser mitgelieferten Montage- und Bedienungsanleitung beschrieben sind.
- Die Betriebssicherheit der LED-LICHTLEISTE ist nur bei bestimmungsgemäßer Verwendung gewährleistet. Die technischen Daten und angegebenen Grenzwerte dürfen auf keinen Fall überschritten werden. Dies gilt insbesondere für die spezifizierte Umgebungstemperatur und IP-Schutzart.
- Die LED-LICHTLEISTE darf nicht geöffnet werden. Es sind keine Teile enthalten, die gewartet werden müssen.
- Das Betreiben des Systems in direktem Kontakt mit Wasser, aggressiven Stoffen oder entzündlichen Gasen und Dämpfen ist untersagt.
- Bitte beachten Sie außer diesen allgemeinen Sicherheitshinweisen unbedingt auch die spezifischen Sicherheitshinweise im Zusammenhang mit den in den folgenden Kapiteln aufgeführten Tätigkeiten.

Hinweise zur Installation und Betrieb der Anlage beachten!

Bei Nichtbeachtung besteht erhebliche Verletzungsgefahr!

- Der ordnungsgemäße Betrieb der Anlage ist nur bei fachgerechter Installation, Montage, ausreichender Stromversorgung und Wartung gewährleistet.
- Sichern Sie die Anlage gegen unbefugtes Bedienen.
- Sorgen Sie für Sicherheitsvorkehrungen gegen unbeabsichtigtes Einschalten.
- Bevor Sie an der Anlage arbeiten, schalten Sie alle zu montierenden Anschlussleitungen spannungsfrei und sichern sie gegen unbeabsichtigtes Wiedereinschalten.
- Entfernen Sie alle nicht benötigten Leitungen.
- Setzen Sie jede Einrichtung, die nicht für den Betrieb der Anlage benötigt wird, außer Betrieb.

Führen Sie alle Wartungs- und Reinigungsarbeiten an der Anlage im spannungsfreien Zustand aus.

Die Anlage ist regelmäßig auf Anzeichen von Verschleiß oder beschädigte Kabel zu überprüfen.

Alle Angaben und Beschreibungen ohne Gewähr. WIR elektronik GmbH & Co. KG ist nach Erscheinen der Bedienungsanleitung nicht haftbar für Änderungen der Normen und Standards! Technische Änderungen vorbehalten!

Bestimmungsgemäße Verwendung

Die LED-LICHTLEISTE dient ausschließlich der dekorativen Beleuchtung im Innenbereich. Der Anschluss darf nur mittels des mitgelieferten Netzteils erfolgen.

Eine andere Verwendung ist nicht bestimmungsgemäß.

Funktionen (nähere Beschreibung ab Seite 16)

- Einstellbare Modi – Dauerlicht, Bewegungslicht, Alles Aus
- Einstellbare Lichtfarben
- Einstellbare Helligkeit
- Einstellbare Effektggeschwindigkeit
- Einstellbare Ausschaltverzögerung
- Einstellbare Lauflichteffekte

Montageort / Aufstellort

Damit Ihre LED-LICHTLEISTE optimal funktioniert, sind einige wichtige Punkte zu beachten:

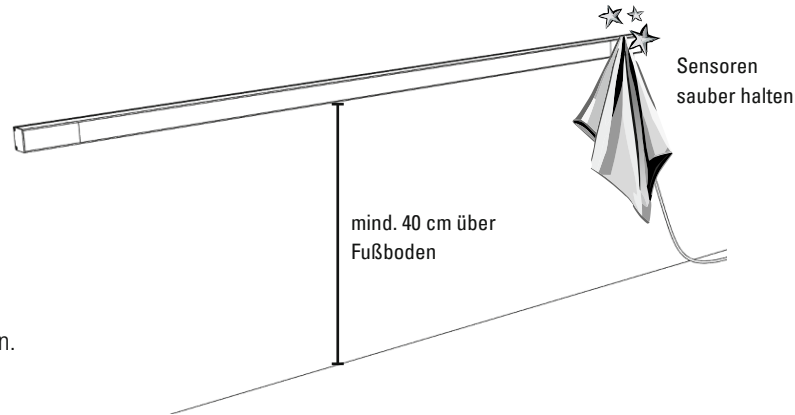
- Für eine gute Bewegungserkennung empfehlen wir eine Mindesteinbauhöhe von 40 cm.
- Mit zunehmendem Umgebungslicht nimmt die Sensitivität und Reichweite der Sensoren ab.
- Eine direkte Sonneneinstrahlung auf die Sensoren sollte vermieden werden.
- Der optimale Erkennungsbereich der Sensoren liegt innerhalb einer Entfernung von 2 Metern.
- Die schwarze Abdeckung der Sensoren unbedingt sauber halten.
- Dunkle Kleidung kann dazu führen, dass die Sensoren eine Bewegung schlechter erkennen.
- Die Wand der Montage muss gerade und eben sein.



Unebene Wände
meiden

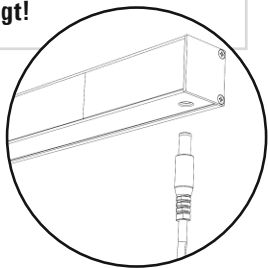


Direkte Sonnen-
einstrahlung meiden

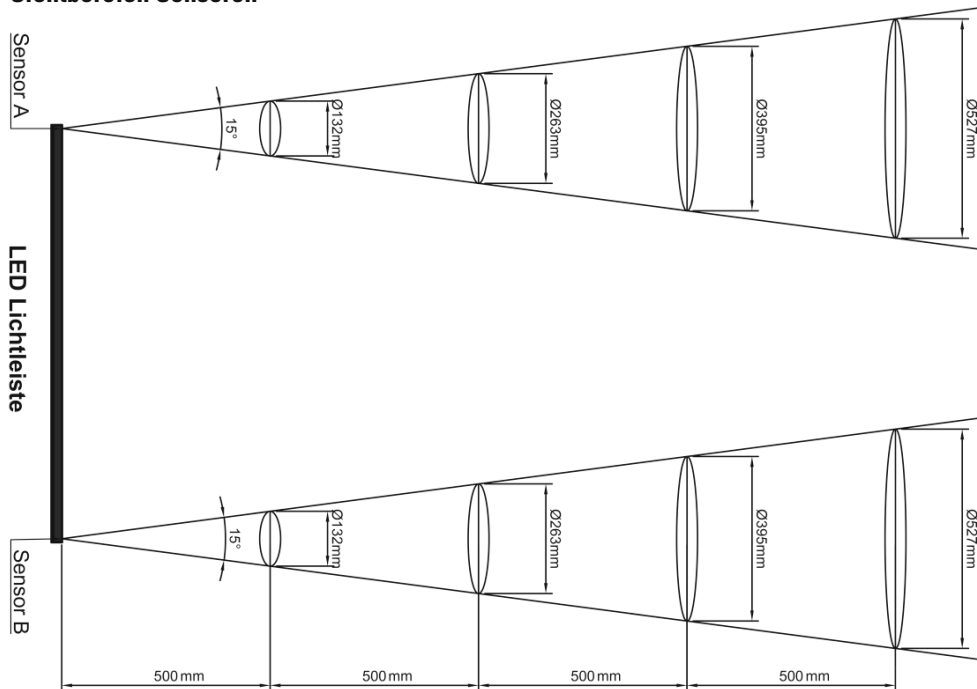


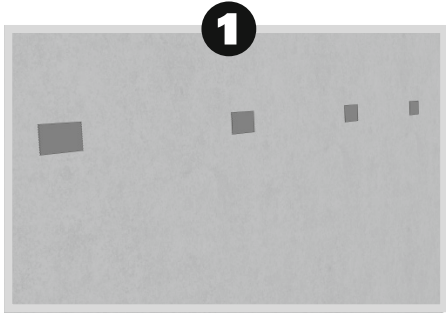
MONTAGE

Generell soll die LED-LICHTLEISTE so montiert werden, dass die Hohlsteckerbuchse für die Stromversorgung nach unten zeigt!



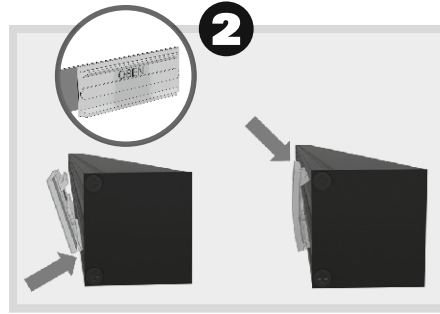
Sichtbereich Sensoren



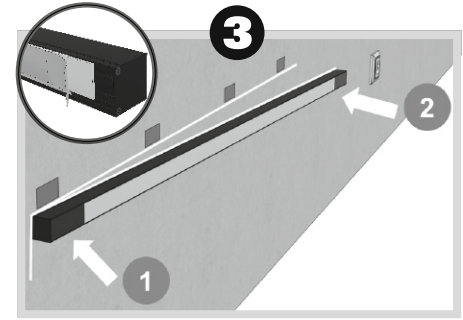


Wandhalter zum Kleben

- 1** Markieren Sie die Stelle, an der die LED-LICHTLEISTE montiert werden soll, z.B. mit Krepp-Klebeband an der Oberkante der LED-LICHTLEISTE.
- 2** Klippen Sie die Wandhalter auf die Rückseite des Aluminiumprofils der LED-LICHTLEISTE. Achten Sie auf die Orientierung der Wandhalter. Drücken Sie zunächst die untere Leiste der Wandhalterung in die untere Nut

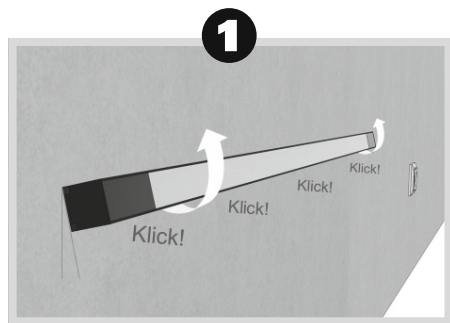


des Aluminium Profils. Drücken Sie danach kräftig die obere Leiste der Wandhalterung in die obere Nut des Aluminiumprofils. Diese sollte hörbar einrasten. Positionieren Sie die Wandhalter jeweils am Anfang und am Ende sowie in einem Abstand von ca. 50 – 60 cm auf der Rückseite der LED-LICHTLEISTE.

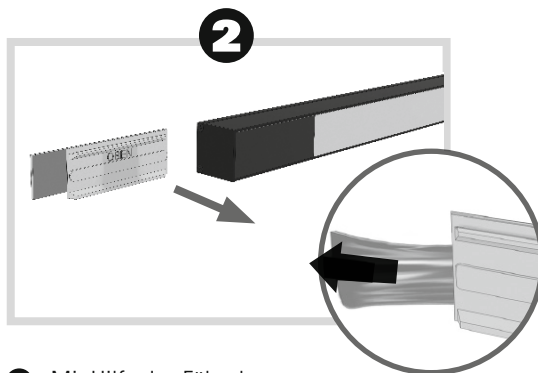


- 3** Entfernen Sie die Schutzfolie von den Klebestreifen und montieren Sie die LED-LICHTLEISTE mit Hilfe der von Ihnen gesetzten Markierungen. Achten Sie darauf, dass die Klebestreifen vollflächigen Kontakt haben.

DEMONTAGE



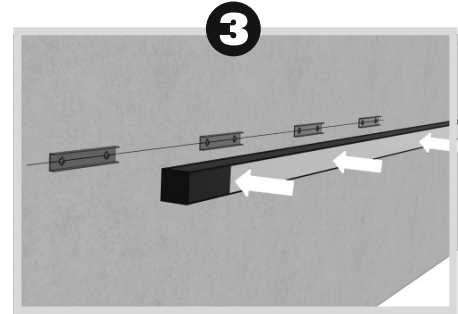
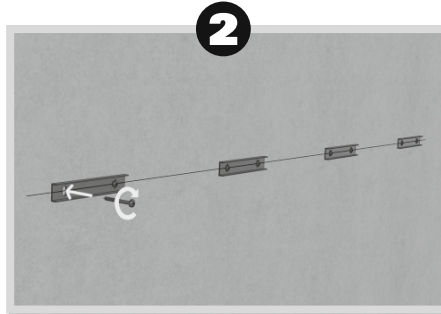
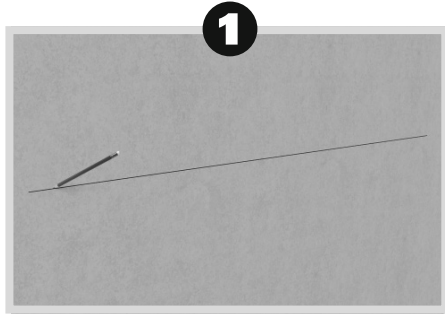
1 Lösen Sie die LED-LICHTLEISTE von den Wandhaltern, indem Sie sie nach oben wegrehen. Die Verrastungen lösen sich hörbar.



2 Mit Hilfe des Föhnchens am Klebestreifen können Sie diesen und den Wandhalter rückstandslos entfernen.

HINWEIS:

Wenn die LED-LICHTLEISTE schräg montiert wird, z. B. bei einer Treppe, empfehlen wir, die Wandhalter bis zum äußersten Ende zu schieben, da sonst die LED-LICHTLEISTE nach der Montage etwas herunterrutschen kann.



Wandhalter zum Schrauben (Zubehör)

Die schraubbare Wandhalterung ist 100 mm lang. Bei Verwendung der schraubbaren Wandhalterung steht die LED-LICHTLEISTE ca. 3 mm von der Wand ab.

Alle Wandhalter müssen genau auf einer Linie an der Wand verschraubt werden. Sie verfügen mittig über eine feine waagerechte Nut, die das Ausrichten erleichtert.

Durch die Langlöcher lassen sich eventuelle Ungenauigkeiten der gebohrten Löcher etwas ausgleichen.

1 Markieren Sie die Stelle, an der die LED-LICHTLEISTE montiert werden soll. Positionieren Sie die Wandhalter jeweils am Anfang und am Ende der LED-LICHTLEISTE sowie in einem Abstand von ca. 50 – 60 cm.

2 Bohren Sie nun die Löcher für die Wandhalter (Dübel S6) und verschrauben Sie die Wandhalter mit den beigegeführten Schrauben (4,0 x 35 mm).

3 Die LED-LICHTLEISTE wird von vorn auf die Wandhalterungen aufgedrückt. Es ist kein Rasten oder Klicken zu hören.

Sicherheitshinweise zum elektrischen Anschluss / Warnhinweise

Bei der Montage elektrischer Geräte besteht grundsätzlich Gefahr für Leib und Leben.

Installationen elektrischer Anlagen dürfen ausschließlich von einer Elektrofachkraft (einem Elektrofachbetrieb) ausgeführt werden.

Wenn die Netzanschlussleitung dieses Gerätes beschädigt wird, muss sie durch eine besondere Anschlussleitung ersetzt werden, die vom Hersteller erhältlich ist.

Alle sonstigen Montagearbeiten dürfen nur im spannungslosen Zustand durchgeführt werden. Hierzu ist es wichtig, alle Zuleitungen vom Stromnetz zu trennen und vor einem ungewollten Wiederverbinden abzusichern.



Inbetriebnahme

Zunächst wird der Hohlstecker des beiliegenden Netzteils in die Hohlsteckerbuchse der LED-LICHTLEISTE eingesteckt.

Danach den Stecker des Netzteils mit einer Steckdose verbinden.

Sobald die LED-LICHTLEISTE Strom erhält, kalibriert sich das System auf die

Umgebung. Die LED-LICHTLEISTE pulsiert in der Kalibrierungsphase mit einem neutralen weißen Licht über die gesamte Länge.

Dieser Vorgang dauert ca. 30 Sekunden und wird zum Abschluss mit zweimaligem Blinken aller LEDs in grün bestätigt.

HINWEIS: Während der Kalibrierungsphase sollten die Bewegungssensoren nicht ausgelöst werden, da das die Kalibrierungsergebnisse beeinträchtigt!

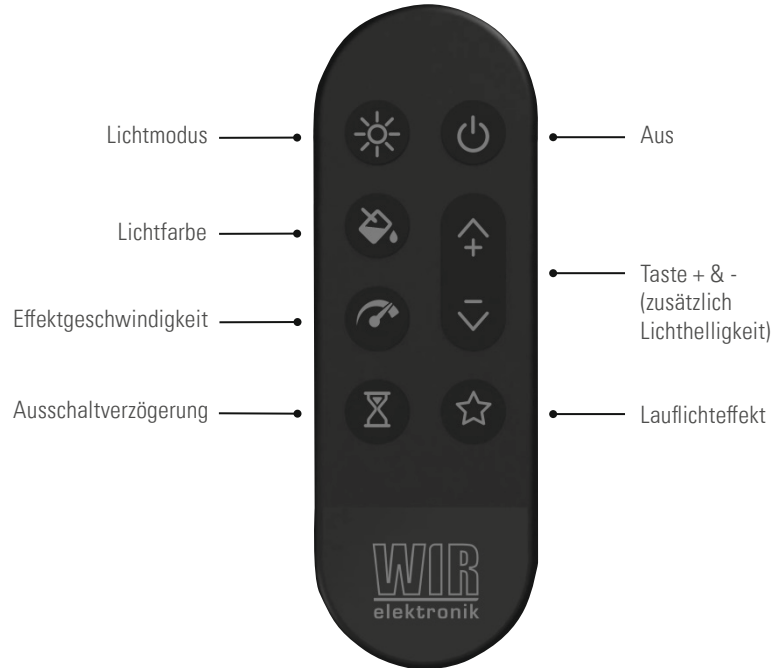
Fernbedienung

Mit der Fernbedienung können Sie Ihre LED-LICHTLEISTE Ihren individuellen Wünschen entsprechend einrichten und einstellen.

- Lichtfarbe
- Lichthelligkeit
- Effektgeschwindigkeit
- Ausschaltverzögerung
- Lauflichteffekt

Folgende Modi stehen Ihnen zur Verfügung:

- Dauerlicht
- Bewegungslicht
- Aus





Fernbedienung:
Zur Inbetriebnahme ziehen Sie das "Fähnchen" aus dem Batteriefach.



Batterie der Fernbedienung wechseln
Um die Batterie der Fernbedienung zu wechseln, öffnen Sie das Batteriefach an der Unterseite der Fernbedienung. Sie benötigen eine 3V Lithium Knopfzelle der Größe CR2025. Achten Sie auf die Polung.

Modi – Funktionsbeschreibung

Die LED-LICHTLEISTE kann in nachfolgend beschriebenen Modi betrieben werden:

- **Modus 1: Dauerlicht**

Die LED-LICHTLEISTE ist dauerhaft eingeschaltet. Die Bewegungserkennung ist in diesem Modus deaktiviert.

- **Modus 2: Bewegungslicht**

An beiden Enden der LED-LICHTLEISTE befindet sich jeweils ein Sensor, welcher Bewegungen erkennt. Wird eine Bewegung erkannt, schaltet sich das Licht mit dem von Ihnen eingestellten Lauflichteffekt ein.

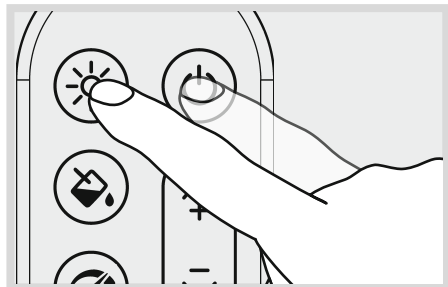
- **Modus 3: Alles Aus**

Die LED-LICHTLEISTE ist dauerhaft ausgeschaltet.

HINWEIS FÜR ALLE EINSTELLUNGEN:

Die aktive Einstellung wird ohne Speichern beendet, wenn

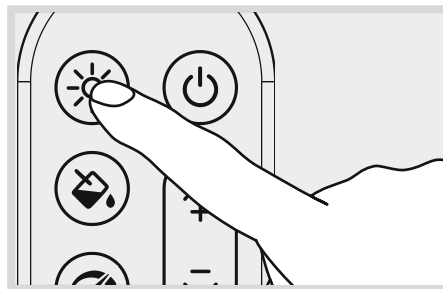
- Sie 60 Sekunden keine Taste drücken.
- Sie die Taste „Lichtmodus“ oder „Aus“ drücken.




- Sie per Tastendruck das Einstellungs Menü wechseln

Dauerlicht / Bewegungslicht:

Um zwischen dem Modus Dauerlicht und Bewegungslicht zu wechseln, gehen Sie wie folgt vor:



1. Durch Drücken der Taste  „Lichtmodus“ wechseln Sie zwischen den beiden Modi (dieser wird dann automatisch beibehalten).
2. Der Dauerlichtmodus wird bestätigt, indem die LED-LICHTLEISTE über die gesamte Länge in der von Ihnen eingestellten Farbe und Helligkeit leuchtet.

Helligkeit einstellen:

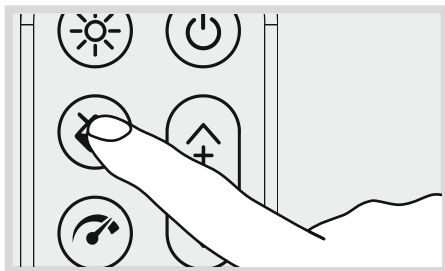
Die generelle Helligkeit der Leuchte kann in den verschiedenen Modi (Dauerlicht & Bewegungslicht) direkt mit den Tasten + & - eingestellt werden.


3. Der Bewegungslichtmodus wird durch eine von innen nach außen verlaufende grüne Lauflichtanimation bestätigt.

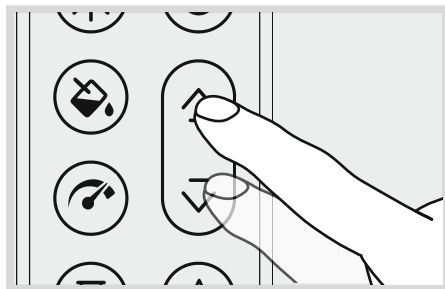
Lichtfarbe:


Die Lichtfarbe kann aus folgenden Optionen gewählt werden:

- entlang des Farbkreises
- warmweiß
- Regenbogenverlauf (links- und rechtslaufend)



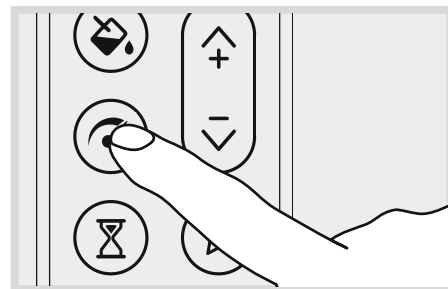
1. Drücken Sie die Taste  „Lichtfarbe“. Die LEDs am Anfang und Ende der Lichtleiste leuchten weiß. Sie befinden sich nun im Einstellmodus.



2. Mit den Pfeiltasten kann die gewünschte Farbe eingestellt werden.
3. Drücken Sie die Taste  „Lichtfarbe“, damit wird die gewählte Lichtfarbe übernommen. Zur Bestätigung blinkt die LED-LICHTLEISTE zweimal grün.

Effektgeschwindigkeit:

Die Geschwindigkeit des Lauflichts und des Regenbogeneffekts können wie folgt eingestellt werden:



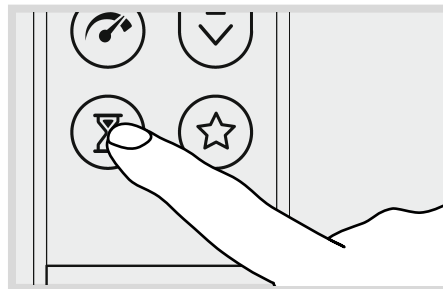
1. Drücken Sie die Taste  „Effektgeschwindigkeit“. Die LEDs am Anfang und Ende der Lichtleiste leuchten weiß.
2. Mit den Pfeiltasten kann die gewünschte Geschwindigkeit eingestellt werden. Diese wird direkt durch das Lauflicht dargestellt.

- Drücken Sie die Taste  „Effektgeschwindigkeit“, die gewünschte Geschwindigkeit wird übernommen. Zur Bestätigung blinkt die LED-LICHTLEISTE zweimal grün.

Ausschaltverzögerung (Bewegungslicht):



Wurde das Licht durch eine Bewegung im Bewegungslichtmodus eingeschaltet, bleibt es solange eingeschaltet, bis die Ausschaltverzögerungszeit abgelaufen ist.

Diese Ausschaltverzögerung lässt sich in verschiedenen Abstufungen einstellen:



Farbanzeige der Ausschaltverzögerung (alle Werte in Sekunden)

Keine LED	LED-Farbe: Grün				LED-Farbe: Gelb				LED-Farbe: Orange				LED-Farbe: Rot			
0	2	4	6	8	10	20	30	40	60	120	180	240	300	600	900	1200

- Drücken Sie die Taste  „Ausschaltverzögerung“. Die LEDs am Anfang und Ende der Lichtleiste leuchten weiß.
- Mit den Pfeiltasten kann nun die gewünschte Ausschaltverzögerung eingestellt werden. Durch die LEDs und deren Farbe wird diese ersichtlich (s. Tabelle unten).
- Drücken Sie die Taste  „Ausschaltverzögerung“, die gewünschte Ausschaltverzögerung wird übernommen. Zur Bestätigung blinkt die LED-LICHTLEISTE zweimal grün.

Lauflichteffekt:

Es gibt folgende Effekte des Lauflichts, nachdem die Ausschaltverzögerung erreicht ist:

Variante 1:

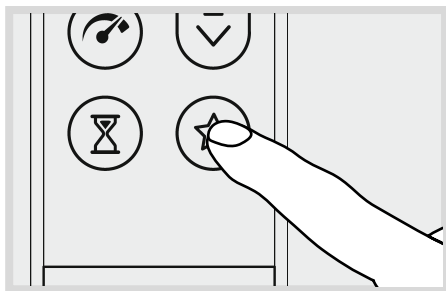
Alle LEDs gehen gleichzeitig gedimmt aus.

Variante 2:

Die LEDs gehen eine nach der anderen aus. Die Richtung entspricht der des Einschaltens.

Variante 3:



Die LEDs gehen eine nach der anderen aus. Die Richtung ist der des Einschaltens entgegengesetzt.



Gerät ausschalten

Die Taste  „Aus“ einmal drücken.

Die Leuchte bestätigt das Ausschalten mit einer roten Lauflicht-Animation (von außen nach innen).

1. Drücken Sie die Taste  „Lauflichteffekt“. Die LEDs am Anfang und Ende der Lichtleiste leuchten weiß.
2. Mit den Pfeiltasten kann nun der gewünschte Effekt eingestellt werden. Dieser wird direkt durch das Lauflicht dargestellt.
3. Drücken Sie die Taste  „Lauflichteffekt“, der gewünschte Effekt wird übernommen. Zur Bestätigung blinkt die LED-LICHTLEISTE zweimal grün.

Vereinfachte Konformitätserklärung

Die LED-LICHTLEISTE erfüllt die Anforderungen der geltenden europäischen und nationalen Richtlinien.



Die Konformität wurde nachgewiesen. Der vollständige Text der Konformitätserklärung ist beim Hersteller hinterlegt und unter der folgenden Internetadresse verfügbar:

www.wir-elektronik.de/service/ce/

WIR elektronik GmbH & Co. KG

Hölderlinstraße 57 – 59
48703 Stadtlohn

Technische Daten

Temperaturbereich	zwischen +8°C und +35°C
Schutzart	IP20
Schutzklasse	II
Leistungsaufnahme im Standby-Modus	0,5W
Leistungsaufnahme im Bewegungslicht-Modus	2W bei 1 Meter Länge + 1W für jeden weiteren Meter
Max. Nennleistung	9W bei 1 Meter Länge + 7W für jeden weiteren Meter
LED Warmweiss	3000k
Farbwiedergabeindex (CRI)	80
LED Rot, Grün, Blau	mit Farbmischung
Dimmbar	Ja
Eingangsspannung	220V - 240V
Betriebsspannung LEDs	12V
LED-Lebensdauer	50.000 Stunden
Funk	2,4 GHz
Gehäusematerial	Aluminium & PC
Sensor	Time of Flight - Laserklasse 1
Fernbedienung	Infrarot (NEC-Protokoll)
Versorgungsspannung	3 Volt
Batterietyp	Lithium CR2025

Wartung – Pflege

Überprüfen Sie regelmäßig Ihre LED-LICHTLEISTE und alle Komponenten auf Beschädigungen.

Lassen Sie beschädigte Komponenten durch eine Fachkraft unverzüglich austauschen.

Reinigen Sie Ihre LED-LICHTLEISTE mit einem weichen, angefeuchteten Tuch. Verwenden Sie auf gar keinen Fall aggressive oder scheuernde Reinigungsmittel. Legen Sie besonderes Augenmerk auf die schwarzen Sensorscheiben bei der Reinigung!

Informationen zum Zubehör finden Sie unter folgender Internetadresse:

www.wir-elektronik.de

Zubehör

Zur Verlängerung der Anschlussleitung stehen Ihnen unterschiedliche Kabel zur Verfügung.

Informationen zum Zubehör finden Sie unter folgender Internetadresse:

www.wir-elektronik.de

Garantiebedingungen

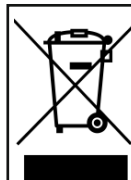
WIR elektronik GmbH & Co. KG gewährt eine 24-monatige Garantie für Neugeräte, die entsprechend der Einbauanleitung montiert wurden. Von der Garantie abgedeckt sind alle Konstruktionsfehler, Materialfehler und Fabrikationsfehler.

Ausgenommen von der Garantie sind:

- Fehlerhafter Einbau und Installation
- Nichtbeachtung der Einbau- und Bedienungsanleitung
- Unsachgemäße Bedienung oder Beanspruchung
- Äußere Einwirkungen wie Stöße, Schläge oder Witterung
- Reparaturen und Abänderungen von dritten, nicht autorisierten Stellen
- Verwendung ungeeigneter Zubehörteile
- Schäden durch unzulässige Überspannungen (z.B. Blitzschlag)
- Funktionsstörungen durch Funkfrequenzüberlagerungen und sonstige Funkstörungen

Innerhalb der Garantiezeit auftretende Mängel beseitigt WIR elektronik kostenlos entweder durch Reparatur oder Ersatz der betreffenden Teile oder durch Lieferung eines gleichwertigen oder neuen Ersatzgerätes.

Durch Ersatzlieferung oder Reparatur aus Garantiegründen tritt keine generelle Verlängerung der ursprünglichen Garantiezeit ein.



Dieses Elektro- bzw. Elektronikgerät darf am Ende seiner Lebensdauer nicht im Hausmüll entsorgt werden. Zur Rückgabe stehen in Ihrer Nähe kostenfreie Sammelstellen für Elektroaltgeräte sowie ggf. weitere Annahmestellen für die Wiederverwendung der Geräte zur Verfügung. Die Adressen erhalten Sie von Ihrer Stadt- bzw. Kommunalverwaltung. Weitere Informationen finden Sie auf www.elektrogesetz.de.

Als Nutzer von unseren Produkten sind für Sie folgende Informationen wichtig:

Getrennte Erfassung von Altgeräten

Elektro- und Elektronikgeräte, die zu Abfall geworden sind, werden als Altgeräte bezeichnet. Besitzer von Altgeräten müssen diese einer vom unsortierten Siedlungsabfall getrennten Erfassung zuführen. Altgeräte gehören nicht in den Hausmüll, sondern in spezielle Sammel- und Rückgabesysteme.

Batterien und Akkus sowie Lampen

Besitzer von Altgeräten müssen Altbatterien und Altkumulatoren, die nicht vom Altgerät umschlossen sind, vor der Abgabe an einer Erfassungsstelle vom Altgerät trennen. Dies gilt auch für Lampen, die zerstörungsfrei aus dem Altgerät entnommen werden können. Wenn die Altgeräte einer Vorbereitung zur Wiederverwendung unter Beteiligung eines öffentlich-rechtlichen Entsorgungsträgers zugeführt werden sollen, müssen Batterien und Akkus sowie Lampen nicht entnommen werden.

Möglichkeiten der Rückgabe von Altgeräten

Besitzer von Altgeräten aus privaten Haushalten können diese bei den Sammelstellen der öffentlich-rechtlichen Entsorgungsträger oder bei den von Herstellern oder Vertreibern eingerichteten Rücknahmestellen unentgeltlich abgeben.

Rücknahmepflichtig sind Geschäfte mit einer Verkaufsfläche von mindestens 400 m² für Elektro- und Elektronikgeräte sowie diejenigen Lebensmittelgeschäfte mit einer Gesamtverkaufsfläche von mindestens 800 m², die mehrmals pro Jahr oder dauerhaft Elektro- und Elektronikgeräte anbieten und auf dem Markt bereitstellen.

Dies gilt auch bei Online- oder Katalog-Vertrieb, wenn die Lager- und Versandflächen für Elektro- und Elektronikgeräte mindestens 400 m² betragen oder die gesamten Lager- und Versandflächen mindestens 800 m² betragen. Vertreter haben die Rücknahme grundsätzlich durch geeignete Rückgabemöglichkeiten in zumutbarer Entfernung zum jeweiligen Endnutzer zu gewährleisten. Die Möglichkeit der unentgeltlichen Rückgabe eines Altgerätes besteht bei rücknahmepflichtigen Vertreibern unter anderem dann, wenn ein neues gleichartiges Gerät, das im Wesentlichen die gleichen Funktionen erfüllt, an einen Endnutzer abgegeben wird.

Wenn ein neues Gerät an einen privaten Haushalt ausgeliefert wird, kann das gleichartige Altgerät auch dort zur unentgeltlichen Abholung übergeben werden. Dies gilt bei Online- oder Katalog-Vertrieb für Geräte der Kategorien 1, 2 oder 4 gemäß § 2 Abs. 1 ElektroG, nämlich „Wärmeüberträger“, „Bildschirmgeräte“ oder „Großgeräte“ (letztere mit mindestens einer äußeren Abmessung über 50 Zentimeter). Zu einer entspre-

chenden Rückgabe-Absicht werden Endnutzer beim Abschluss eines Kaufvertrages befragt. Außerdem besteht die Möglichkeit der unentgeltlichen Rückgabe bei Sammelstellen der Vertreter unabhängig vom Kauf eines neuen Gerätes für Kleingeräte, die in keiner äußeren Abmessung größer als 25 Zentimeter sind, und zwar beschränkt auf drei Altgeräte pro Geräteart.

Datenschutz-Hinweis

Altgeräte enthalten häufig sensible personenbezogene Daten. Dies gilt insbesondere für Geräte der Informations- und Telekommunikationstechnik wie Computer und Smartphones. Bitte beachten Sie in Ihrem eigenen Interesse, dass für die Löschung der Daten auf den zu entsorgenden Altgeräten jeder Endnutzer selbst verantwortlich ist.

Bedeutung des Symbols „durchgestrichene Mülltonne“

Das auf Elektro- und Elektronikgeräten regelmäßig abgebildete Symbol einer durchgestrichenen Mülltonne weist darauf hin, dass das jeweilige Gerät am Ende seiner Lebensdauer getrennt vom unsortierten Siedlungsabfall zu erfassen ist.

LAUFLICHT

LED-LICHTLEISTE

BA Lauflicht 5.2024_4008-000168

WIR elektronik GmbH & Co. KG

Hölderlinstraße 57 – 59

48703 Stadtlohn

Tel. 02563 908930

info@wir-elektronik.de

www.wir-elektronik.de

WIR
elektronik