



KHROOM

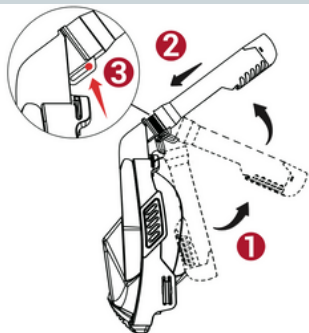


Benutzerhandbuch

Mode d'emploi

User Manual

Mach dich startklar

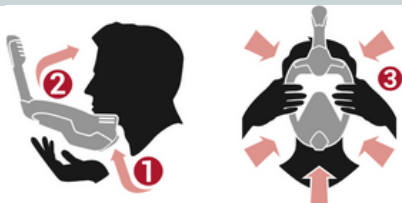


Den Schnorchel aufklappen und über den Silikonring bis zum Anschlag aufschieben.

Zum Einstellen des Kopfbandes, nicht direkt am Band ziehen, sondern unten an der Umlenkung. Die Maske muss leicht am Gesicht Druck ausüben. Im Wasser wird der Wasserdruck die Maske weiter an das Gesicht anpressen.



Passform prüfen



Die Maske anlegen und zurecht rücken. Prüfe mit dem Finger, ob die Maske am Kinn und Schläfe vollständig anliegt. Es darf keinen Spalt geben! Besser eine 2. Person hilft mit einem prüfenden Blick. Die Maske darf nicht zu stark drücken. Falls doch, bitte das Band lockern oder eine Nummer größer wählen.

HINWEIS: Von einem Test in der Badewanne raten wir ab. Es fehlt am nötigen Wasserdruck. Die Maske wird zudem unnötig verschmutzt durch Wasserflecken.



Mettez le masque et ajustez-le. Utilisez votre doigt pour vérifier que le masque est bien en place sur votre menton. Il ne doit pas y avoir d'espace ! Il est préférable d'avoir une deuxième personne pour aider avec un regard scrutateur. Le masque ne doit pas appuyer trop fort. Si tel est le cas, veuillez desserrer la sangle ou choisir une taille plus grande.

Put on the mask and adjust it. Use your finger to check that the mask is fully seated on your chin. There must be no gap! It is better to have a second person help with a scrutinizing look. The mask must not press too hard. If so, please loosen the strap or choose one size larger.

Action Cam Halterung

Montieren der Action-Cam Halterung:

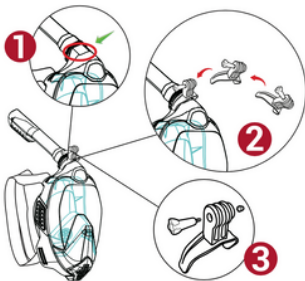
1. Der spitzförmige Zulauf schaut in Richtung Scheibe.
2. Direkt hinter der Kappe mit dem Khroom Logo arretieren.
- 2.2 Es ist etwas schwergängig, muss aber auch halten.

Assemblage du support de l'action cam :

1. L'entrée pointue regarde vers le disque.
2. Verrouillez-le directement derrière le capuchon avec le logo Khroom.
- 2.2 C'est un peu raide, mais il faut aussi qu'il tienne.

Assembling the action cam bracket:

1. The pointed inlet looks towards the disc.
2. Lock it directly behind the cap with the Khroom logo.
- 2.2 It is a bit stiff, but it also has to hold.



Support und FAQ

Q: Die Aufkleber lassen sich nicht ablösen.

A: Die Bilder sind auf einer Folie aufgedruckt.

Entferne die gesamte Folie.

ACHTUNG: Entferne die Schutzfolie erst, wenn du dir sicher bist, dass die Maske passt. Ansonsten kann die Maske nicht zurückgenommen werden.

Q: Die Maske brummt.

A: An Land herrscht kein Wasserdruck auf den seitlichen Ventilen. Dadurch flattern diese und Geräusche entstehen. Im Wasser wird dies nicht sein.



+49 159 0 44 31 427



info@khroom-sport.com



Deine Meinung zählt!



Mein Name ist Christian Hanauer und ich bin Gründer und das Gesicht hinter Khroom.

Ich erkundige mich gerne persönlich ob alles reibungslos verlaufen ist und möchte mitteilen, dass ich für Fragen, Anregungen oder bei Problemen gerne zur Verfügung stehe.

Kundenfeedback ist der Grundstock für ein Unternehmen. Ich ertappe mich selbst immer wieder, dass ich keine Produktbewertung schreibe, wenn ich zufrieden bin. Es bedarf auch bei mir immer dieser kleinen „Bitte“. Es wäre toll, wenn Du dir kurz die Zeit nimmst, eine Bewertung auf Amazon zu schreiben. Vielen Dank vorab.

Lass uns plaudern +49 159 044 31 427

Unsere Geschichte

Wie haben wir begonnen?

Begonnen hat alles 2016 mit einer billigen Schnorchelmaske und dem erkannten Gefahrenpotential. Gründer: "Das muss die Welt erfahren". Ein 200.000 klickstarkes YouTube Video und die 1. CO2 sichere Schnorchelmaske ist entstanden. Darauf aufbauen eine Marke mit Fokus auf Schnorchel- & Sportausrüstung.

Was macht unser Produkt einzigartig?

Jedes einzelne Produkt überzeugt mit Qualität und Verarbeitung vor Markteinführung das Team und dessen Freunde. Produkte die nach zwei Monaten im Müll landen? Nicht bei uns.

Warum lieben wir, was wir tun?

Wir verkaufen nur Produkte mit denen wir uns selbst identifizieren, darin aufgehen und zu 100% dahinter stehen. Fotos und Videos für Amazon entstehen aus vollster Überzeugung und mit einer großen Portion "Gaudi".

Zertifizierung

Vertrauen ist gut - Kontrolle aber besser.

Über den QR Code kannst du das
DEKRA Prüfzertifikat ansehen.

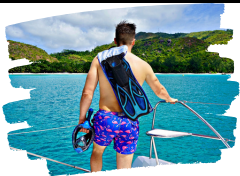
DEKRA



Hergestellt für: Khroom GmbH, Eichenstr. 39
90613 Großhabersdorf - Deutschland
MADE IN CHINA



Vollständig ausgestattet?



Entdecke unseren Shop

amazon



KHROOM

