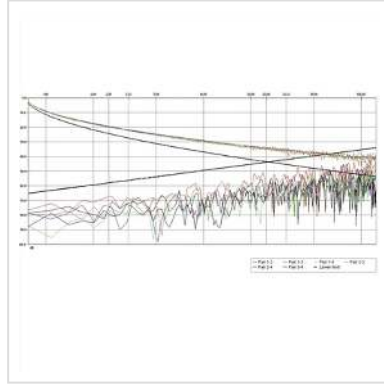


ROLINE UTP Kabel Kat.5e (Class D), Litze, 100m

Artikelnummer	21.15.0518
Hersteller	ROLINE
Hersteller-Art.-Nr.	21.15.0518
EAN (Einzelstück)	7611990161089



Litzendraht Netzwerk-Installationskabel für strukturierte Gebäudeverkabelung

- Twisted Pair Installationskabel
- Kabel für eine strukturierte Gebäudeverkabelung
- Für den Einsatz in Gigabit-Ethernet-Netzwerken
- 3P zertifiziert
- Aufbau: 8 Adern Litze

Technische Daten

Hersteller	ROLINE
Produktgruppe	Twisted Pair Kabel
Produkttyp	Installationskabel
Farbe	grau
Länge	100 m
Inhalt	100 m
Schirmungstyp	UTP
Übertragungsqualität	Cat5e / Class D
Impedanz	100 Ohm

Anzahl Adern	8
Aderquerschnitt (AWG)	AWG 24
Aderntyp	Litze
Kabel LSOH	nein
Material Aussenmantel Kabel	PVC
Gewicht	3657.6 g