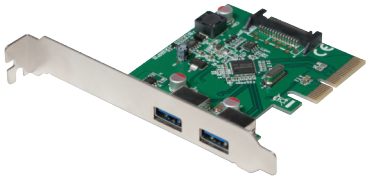


PC0080

2-Port PCI-Express-Karte mit USB 3.1



► Packungsinhalt

- PCI-Express-Karte x1
- Low Profile Blende x1
- Treiber-CD x1
- Bedienungsanleitung x1

► Safety Instructions

Stellen Sie das Gerät immer auf eine stabile und gerade Fläche. Bei Stürzen kann es beschädigt werden. Setzen Sie das Gerät nicht direktem Sonnenlicht oder hohen Temperaturen aus, da dieses sonst ebenfalls beschädigt werden kann oder sich die Nutzungsdauer verkürzt. Stellen Sie das Produkt nicht in der Nähe von Wärmequellen wie Heizkörpern oder anderen Wärme erzeugenden Geräten auf.

Setzen Sie das Gerät nicht Regen, Wasser, Nässe oder hoher Luftfeuchtigkeit aus. Stellen Sie es nicht im Badezimmer oder in der Küche neben einem Wasch- oder Spülbecken auf und vermeiden Sie auf alle Fälle direkten Kontakt mit Wasser.

Versuchen Sie nicht das Gerät zu öffnen.

Bitte fertigen Sie vor der erstmaligen Verwendung unseres Produktes eine Datensicherung an.

Wir haften nicht für den Verlust von Daten, es sei denn, es ist uns Vorsatz oder grobe Fahrlässigkeit vorzuwerfen.

In jedem Falle ist die Haftung bei Datenverlust auf den Aufwand beschränkt, der notwendig ist, um anhand vorhandener Sicherungskopien die verlorenen Daten auf der Anlage des Nutzers wiederherzustellen.

Herzlichen Glückwunsch zum Kauf dieses Produkts!

Lesen Sie die Anweisungen und Warnhinweise in dieser Bedienungsanleitung sorgfältig durch, bevor Sie das Produkt zum ersten Mal verwenden. Bei Nichtbeachtung kann es zu Beschädigungen des Gerätes kommen.



Elektrische und elektronische Geräte dürfen nach der europäischen WEEE-Richtlinie nicht mit dem Hausmüll entsorgt werden. Deren Bestandteile müssen getrennt der Wiederverwertung oder Entsorgung zugeführt werden, weil giftige und gefährliche Bestandteile bei unsachgemäßer Entsorgung die Umwelt nachhaltig schädigen können.

Sie sind als Verbraucher nach dem Elektroggesetz (ElektroG) verpflichtet, elektrische und elektronische Geräte am Ende ihrer Lebensdauer an den Hersteller, die Verkaufsstelle oder an dafür eingerichtete, öffentliche Sammelstellen kostenlos zurückzugeben. Einzelheiten dazu regelt das jeweilige Landesrecht. Das Symbol auf dem Produkt, der Betriebsanleitung oder/und der Verpackung weist auf diese Bestimmungen hin. Mit dieser Art der Stofftrennung, Verwertung und Entsorgung von Altgeräten leisten Sie einen wichtigen Beitrag zum Schutz unserer Umwelt.

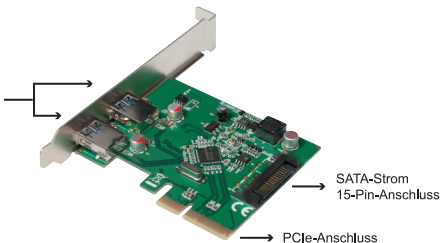


Das CE-Zeichen bestätigt, dass dieses Produkt die Hauptanforderungen der Richtlinie 2014/30/EU des Europäischen Parlaments und des Europarates über Telekommunikations- und Endgeräte bezüglich der Sicherheit und der Gesundheit der Benutzer und hinsichtlich elektromagnetischer Störungen einhält. Die CE Konformität wurde nachgewiesen. Die entsprechenden Erklärungen sind beim Hersteller hinterlegt.

2direct GmbH-Langenstück 5 D-58579 Schalkmühle

▲ Einführung

2-Anschlüsse für
USB 3.1 Typ A
Anschluss



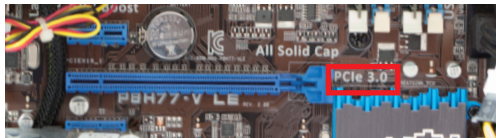
SATA-Strom
15-Pin-Anschluss

PCIe-Anschluss

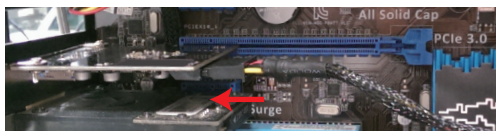
▲ Hardware Installation

Schritt 1: Schalten Sie Ihren Computer aus, trennen Sie diesen vom Stromnetz und öffnen Sie das Computergehäuse.

Schritt 2: Entfernen Sie die PCIe 3.0 (oder höher) Abdeckung Steckplatz und stecken PC0080 in den PCIe 3.0-Steckplatz und schrauben Sie die Karte.



Schritt 3: Schließen Sie das SATA-Strom 15-Pin mit dem PC-Netzteil.

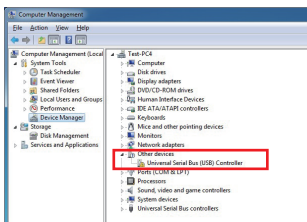


Schritt 4: Legen Sie das PC-Gehäuse zurück, schließen Sie das PC-Netzkabel an und schalten Sie Ihren PC.

▲ Software Installation

Windows XP (SP2/SP3), Windows Vista und Windows 7

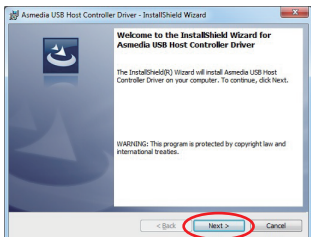
Schritt 1: Nach PC0080 auf Ihrem PC installiert ist, Legen Sie die beiliegende CD in ein entsprechendes CD/DVD Laufwerk.



Schritt 2: Durch einen Doppelklick auf "Driver Installation".



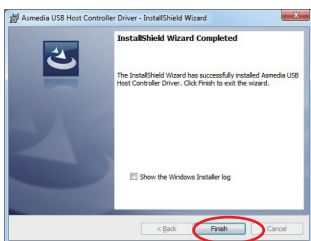
Schritt 3: Fahren Sie hier mit "Next" fort.



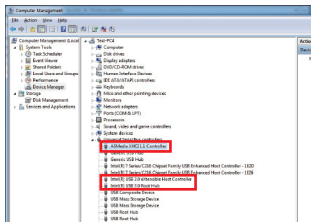
Schritt 4: Bestätigen Sie die Lizenzbedingungen mit „I accept the terms of the license agreement“ und fahren Sie mit "Next" fort.



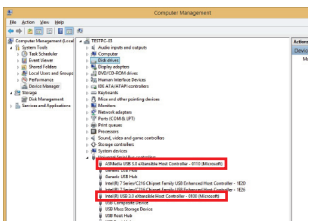
Schritt 5: Schließen Sie die Installation mit einem Klick auf „Finish“ ab und starten Sie Ihren Computer neu.



Nach Abschluss der Treiberinstallation unter Windows 7 werden Sie sehen, die PC0080 ist bereit, in die Computerverwaltung zu verwenden.



Kein Treiber für Windows 8/8.1/10 erforderlich, einfach Plug and Play!



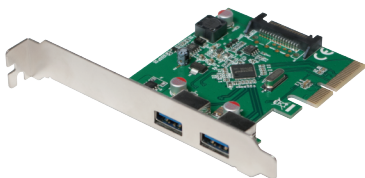
ACHTUNG

Eine optionale Microsoft Windows 7 / Windows Server 2008 R2 Hotfix **KB2581464** steht zum Download bereit. Dieser Hotfix hilft, die maximale USB-Übertragungsgröße auf bis zu 2 MB zu erhöhen:

<https://support.microsoft.com/en-us/kb/2581464>

PC0080

USB3.1 PCI-Express Card 2-Port



► Package Contents


- USB3.1 PCI-Express Card x1
- Low Profile Bracket x1
- CD x1
- User Manual x1

► Safety Instructions

Put the device always on a stable and straight surface. It will damage the device if it falls.
 Don't place the device into direct sunlight or in places with high temperature. This will damage the device or shorten its average lifespan.
 Don't place it near heat sources like radiators or other heat producing devices.
 Don't expose the device to water, moisture or high humidity.
 Don't place it in the bathroom or the kitchen near a sink. Avoid direct contact with water.
 Don't try to open the device.
 Prior to the first use of our product make a backup of your data.
 In the case of improper use, we are not liable for any loss of data.
 In any case, liability for loss of data is limited to the effort that is necessary to restore from existing backup copies.

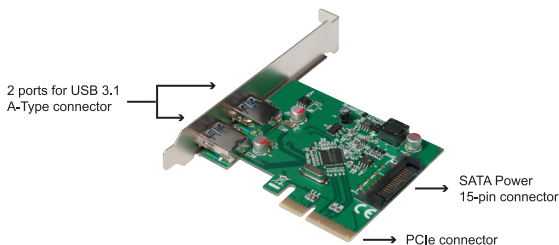
Congratulations on the Purchase of PC0080!

Please read the manual and safety Instructions before using the product for the first time. Otherwise damage may result.

 According to the European WEEE directive, electrical and electronic equipment must not be disposed with consumers waste. Its components must be recycled or disposed apart from each other. Otherwise contaminative and hazardous substances can pollute our environment.
 You as a consumer are committed by law to dispose electrical and electronic devices to the producer, the dealer, or public collecting points at the end of the devices lifetime for free. Particulars are regulated in national right. The symbol on the product, in the user's manual, or at the packaging alludes to these terms. With this kind of waste separation, application, and waste disposal of used devices you achieve an important share to environmental protection.

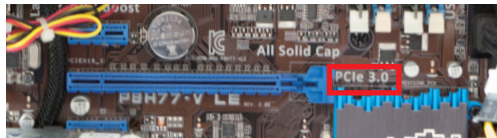
 The CE mark confirmed that this product meets the main requirements of the Directive 2014/30/EU of the European Parliament and the Council of Europe concerning telecommunications and terminals regarding the Safety and health of users and of electro-magnetic interference compliance. The CE has been demonstrated. These statements are deposited by the manufacturer.
 2direct GmbH-Langenstück 5 D-58579 Schalksmühle

▲ Introduction

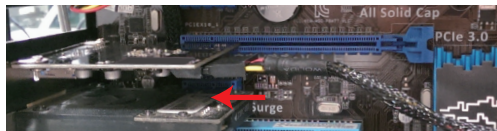


▲ Hardware Installation

- Step 1:** Please switch off the PC power and unplug the power cord.
- Step 2:** Remove the PC case.
- Step 3:** Remove the PCIe 3.0 (or above) slot's cover and insert PC0080 into the PCIe 3.0 slot and screw the card.



Step 4: Connect the SATA power 15-pin with the PC power supply.

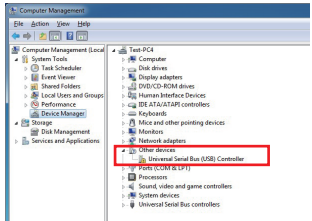


Step 5: Put the PC case back, reconnect the PC power cord and turn on your PC.

▲ Software Installation

For Windows XP(sp2 & sp3), Windows Vista , and Windows 7

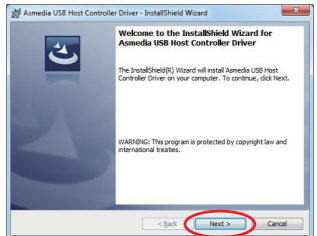
Step 1: After PC0080 is installed to your PC, Please insert the driver CD into CD-ROM.



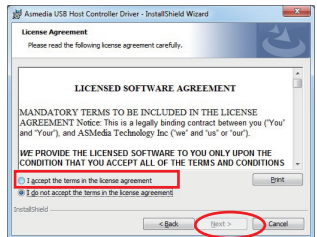
Step 2: Please double click "Driver Installation".



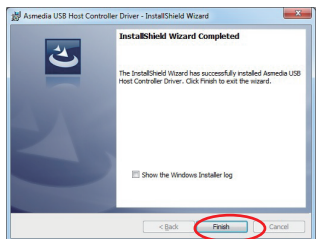
Step 3: Please click "Next" to continue.



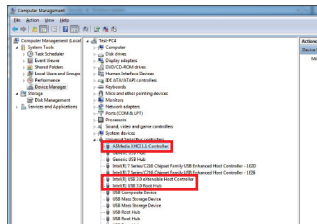
Step 4: Select "I accept the terms of the license agreement" and click "Next" to continue.



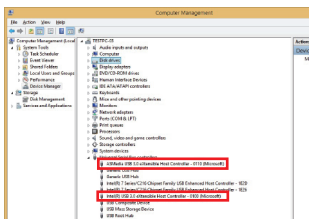
Step 5: Restart computer once completed the Setup.



After completing the driver setup In Windows 7, you will see the PC0080 is ready to use in Computer Management.



No driver is needed for Windows 8/8.1/10, simply plug and play!



NOTE

An optional Microsoft Windows 7 / Windows Server 2008 R2 Hotfix **KB2581464** is available to download.

This Hotfix helps to increase the maximum USB transfer size to as much as 2MB:

<https://support.microsoft.com/en-us/kb/2581464>

PC0080

USB3.1 Tarjeta PCI-Express de 2 puertos



► Contenidos Del Paquete

- USB3.1 Tarjeta PCI-Express x1
- Soporte de bajo perfil x1
- CD de controladores x1
- Manual del usuario x1

► Instrucciones de seguridad

Coloque el dispositivo siempre en una superficie estable y recta. En caso de caída puede ser dañado. No coloque el dispositivo en la luz del sol directa o en lugares con temperaturas altas. Esto puede dañar el dispositivo o acortar su vida útil promedio.

No lo coloque en un futuro próximo de las fuentes de calor, como radiadores o otras fuentes de calor. No exponga la unidad a la lluvia, el agua, la humedad o alta humedad.

No lo coloque en el baño o la cocina en la cerca de un fregadero. Evite el contacto directo con agua. No trate de abrir el dispositivo.


Antes de la primera utilización de nuestro producto una copia de seguridad de sus datos.

Nos no hacemos responsables de cualquier pérdida de datos, a menos que usted nos puede acusar intención o negligencia grave.


En cualquier caso, la responsabilidad por la pérdida de datos se limite al esfuerzo que sea necesario para restaurar a partir de copias de seguridad existentes.

Felicitaciones a la compra de LogiLink PC0080!

Por favor, lea el manual de instrucciones de seguridad antes de utilizar el producto por primera vez. De lo contrario el daño puede ser el resultado.

 De acuerdo con la directiva europea WEEE, equipos eléctricos y electrónicos no deben desecharse con los residuos de los consumidores. Sus componentes deben ser reciclados o eliminados separados unos de otros. De lo contrario las sustancias contaminante y peligrosa puede contaminar nuestro medio ambiente.

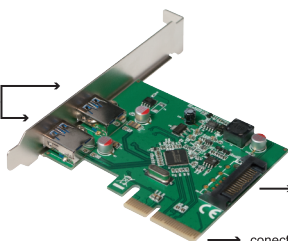
Usted como consumidor se han comprometido por ley a disponer de dispositivos eléctricos y electrónicos para el productor, el distribuidor, o puntos públicos de recogida al final de la vida de los dispositivos de forma gratuita. Datos están reguladas en el derecho nacional. El símbolo en el producto, en el manual del usuario, o en el embalaje hace referencia a estos términos. Con este tipo de separación de residuos, aplicación y eliminación de residuos de aparatos utilizados a lograr una participación importante a la protección del medio ambiente.

 La marca CE confirma que este producto cumple los principales requisitos de la Directiva 2014/30/UE del Parlamento Europeo y el Consejo de Europa relativa a las telecomunicaciones y terminales en relación con la seguridad y la salud de los usuarios y de interferencia electromagnética cumplimiento. La CE se ha demostrado. Estas declaraciones son depositados por el fabricante.

2direct GmbH-Longenstück 5 D-58579 Schalksmühle

▲ Introduction

2 puertos para
USB 3,1 Un
conector tipo



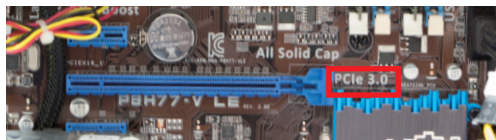
Alimentación
SATA conector de
15 pines

conector PCIe

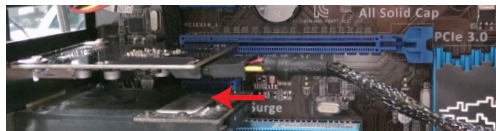
▲ Instalación de Hardware

Paso 1: Apague la computadora, desconecte el cable de alimentación y abrir la caja de la PC.

Paso 2: Retire el PCIe 3.0 (o superior) cubierta de la ranura e inserte PC0080 en la ranura PCIe 3.0 y el tornillo de la tarjeta.



Paso 3: Conecte la fuente de 15 pines SATA con la energía de la PC de suministro.

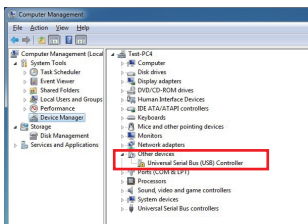


Paso 4: Vuelva a colocar el chasis cubierta del equipo, vuelva a conectar el cable de alimentación y equipos de encender el PC.

▲ Instalación de software

Windows XP(sp2 & sp3), Windows Vista , y Windows 7

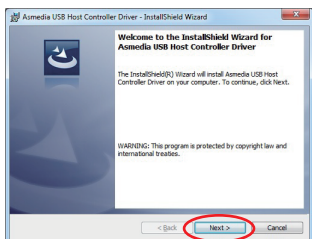
Paso 1: Después PC0080 está instalado en su PC, por favor inserte el CD del controlador en CD-ROM.



Paso 2: Por favor, haga doble clic en "Driver Installation".



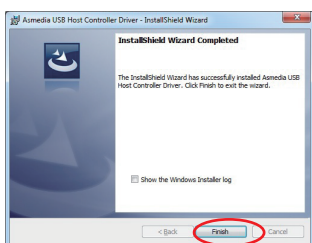
Paso 3: Por favor, haga clic en "Siguiente" para continuar.



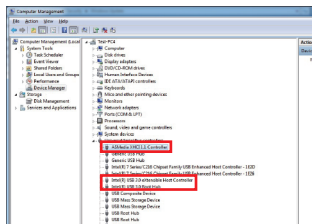
Paso 4: Seleccione "Acepto los términos del acuerdo de licencia" y haga clic en "Siguiente" para continuar.



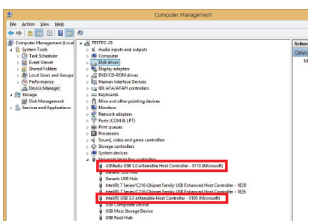
Paso 5: El conductor ha sido configurado correctamente. PC Por favor, haga clic en "Finalizar" y reinicie.



Después de completar la instalación del controlador en Windows 7, verá el PC0080 está listo para usar en Administración de equipos.



No es necesario ningún controlador para Windows 8/8.1/10, simplemente plug and play!



NOTA

Un Microsoft Windows 7 / Windows Server 2008 R2 Hotfix **KB2581464** opcional está disponible para descargar. Esta Hotfix ayuda a aumentar el tamaño máximo de transferencia de USB a tanto como 2 MB: <https://support.microsoft.com/en-us/kb/2581464>

PC0080

2-portowa karta PCI-Express USB 3.1



► Zawartość opakowania

- Karta PCI-Express Card – 1 szt.
- Low Profile Bracket – 1 szt.
- Sterowniki na płytce CD – 1 szt.
- Instrukcja użytkownika – 1 szt.

► Instrukcje z zakresu bezpieczeństwa

Urządzenie powinno zawsze stać na stabilnym i płaskim podłożu. Upadek może spowodować uszkodzenie urządzenia. Nie wystawiać urządzenia na bezpośrednie działanie słońca, ani stawiać w miejscach gdzie narażone byłoby na działanie wysokich temperatur. Wysoka temperatura może spowodować uszkodzenie urządzenia lub znacznie skrócić okres jego użytkowania.

Nie należy pozostawiać urządzenia w pobliżu źródeł ciepła takich jak grzejniki czy wydmychy.

Nie należy wystawiać urządzenia na działanie deszczu, wody, wilgoci ani wilgotnego powietrza.

Nie należy pozostawiać urządzenia w kuchni ani w łazience w pobliżu kranu. Należy unikać bezpośredniego kontaktu z wodą.

Nie otwierać obudowy urządzenia.

Przed rozpoczęciem korzystania z urządzenia zaleca się wykonanie zapasowej kopii danych.

Nie odpowiadamy za utratę danych o ile użytkownik nie wykazałby podstaw oskarżenia nas o celowy zamiar lub poważne zaniedbanie.

W każdym takim przypadku odpowiedzialność na utratę danych jest ograniczona do podjęcia niezbędnych działań w celu próby odzyskania danych z istniejących plików zapasowych.

Gratulujemy zakupu urządzenia PC0080!

Przed użyciem należy zapoznać się z instrukcją oraz zasadami bezpiecznego korzystania z urządzenia. Nieświadome użytkowanie może prowadzić do uszkodzenia urządzenia.



Zgodnie z Dyrektywą WEEE, wyrzucanie urządzeń elektrycznych ani elektronicznych razem z odpadami gospodarstwa domowego jest zabronione. Ich części składowe podlegają recykliczacji lub należy je wyrzucić osobno. W przeciwnym wypadku mogą powodować uwalnianie substancji szkodliwych i niebezpiecznych stanowiących zagrożenie dla środowiska.

Prawo zobowiązuje każdego konsumenta do nieodpłatnego zwracania zużytych i niepotrzebnych urządzeń elektrycznych i elektronicznych do producentów, pośredników sprzedaży lub do punktów zajmujących się utylizacją tego typu odpadów. Szczegółowe warunki regulują przepisy danego kraju. Powyższy symbol umieszczony na produkcie, w instrukcji użytkownika lub na opakowaniu nawiązuje to tego właśnie wymogu. Dzięki właściwej segregacji oraz stosowaniu się do przepisów dotyczących utylizacji odpadów, każdy użytkownik przyczynia się w znaczący sposób do ochrony środowiska.

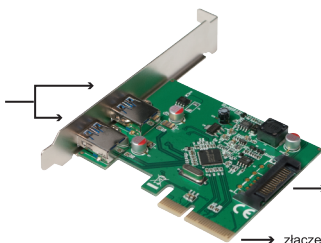


Znak CE potwierdza, że niniejszy produkt spełnia główne założenia dyrektywy 2014/30/UE Parlamentu Europejskiego oraz Rady Europy w zakresie urządzeń i terminali telekomunikacyjnych zarówno jeśli chodzi o bezpieczeństwo jak zdrowie użytkownika oraz spełnia wymogi zgodności interferencji elektromagnetycznej. Produkt posiada znak CE. Niniejsze oświadczenie jest oświadczeniem producenta.

2direct GmbH-Langenstück 5 D-58579 Schalksmühle

▲ Wprowadzenie

2 porty USB 3.1 do
złącem typu



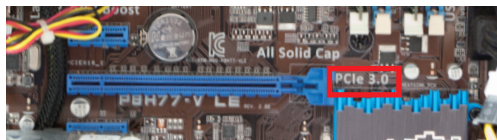
SATA Złącze
zasilania 15-pin

złącze PCIe

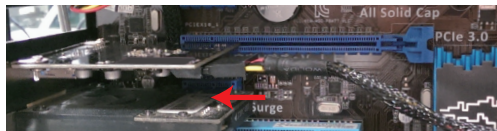
▲ Instalacja urządzenia

Krok 1: Wyłączyć komputer, odłączyć kabel zasilania i otworzyć obudowę komputera.

Krok 2: Usuń PCIe 3.0 (lub wyżej) pokrywę gniazda i włóż PC0080 do gniazda PCIe 3.0 i przykręć kartę.



Krok 3: Podłącz zasilanie 15-pin SATA z zasilacza komputera.

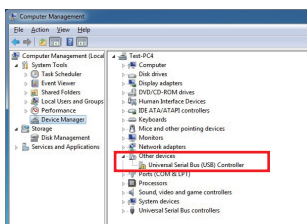


Krok 4: Założyć obudowę komputera, przyłączyć kabel zasilania i włączyć komputer.

▲ Instalacja oprogramowania

Windows XP(sp2 oraz sp3), Windows Vista oraz Windows 7

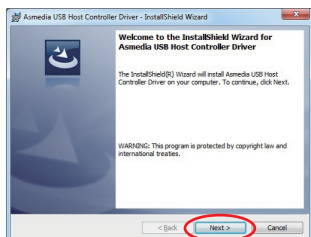
Krok 1: Po PC0080 jest zainstalowany na komputerze, proszę włożyć płytę CD ze sterownikami do napędu CD-ROM.



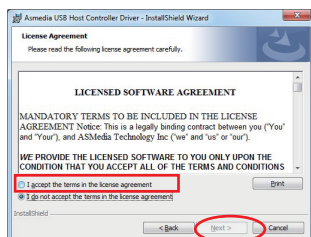
Krok 2: Proszę kliknąć "Driver Installation".



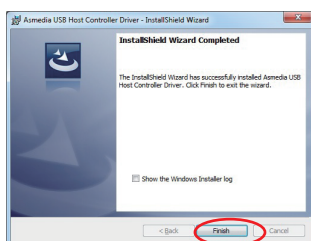
Krok 3: Kliknąć na "Next" (Dalej) by kontynuować.



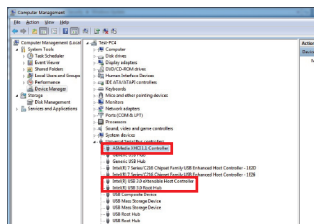
Krok 4: Wybrać „I accept the terms of the license agreement” [Akceptuję warunki umowy licencyjne] i kliknąć na Next [Dalej] by kontynuować.



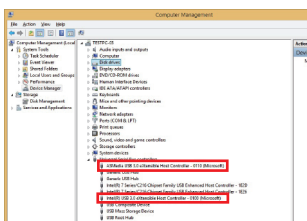
Krok 5: Sterowniki zostały pomyślnie zainstalowane. Kliknąć na Finish [Zakończ] i zrestartuj komputer.



Po zakończeniu konfiguracji sterownika w systemie Windows 7, zobaczysz PC0080 jest gotowy do użycia w konsoli Zarządzanie komputerem.



Żaden kierowca nie jest potrzebne dla Windows 8/8.1/10, wystarczy podłączyć i grać!



UWAGA

Opcjonalnie Microsoft Windows 7 / Windows Server 2008 R2 Hotfix **KB2581464** jest dostępna do pobrania.

Ta Hotfix pomaga zwiększyć maksymalny rozmiar transferu USB do nawet 2 MB:

<https://support.microsoft.com/en-us/kb/2581464>