

TORNADO

OWNER MANUAL

Vacuum Cleaner **VCCKC800RC**



Important Safety Instructions

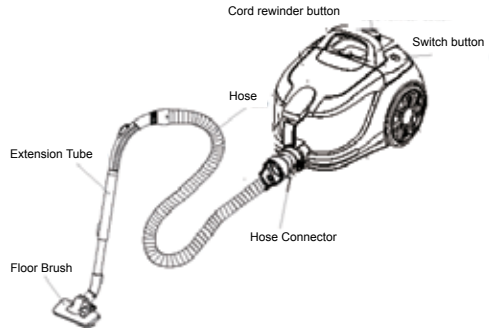
When using an electrical appliance, basic precaution should always be followed, including the following:
READ ALL INSTRUCTIONS BEFORE USING (THIS APPLIANCE)

WARNING-To reduce the risk of fire, electric shock, or injury:

1. Do not leave vacuum cleaner when plugged in. Unplug from outlet when no use and before servicing.
2. To reduce the risk of electric shock, do not use outdoors or on wet surfaces
3. Do not allow to be used as a toy. Close attention is necessary when used by near children.
4. Use only as described in this manual. Use only manufactures recommend attachments.
5. Do not use with damaged cord or plug. If vacuum cleaner is not working as it should, has been dropped, damaged, left outdoors, or dropped into water, enter it to a service center.
6. Do not pull or carry on cord, use cord as a handle, close door on cord, or pull cord around sharp edges or corners. Do not run vacuum cleaner over cord. Keep cord away from heated surfaces.
7. Do not unplug by pulling on cord. To unplug, grasp the plug, not the cord.
8. Do not handle plug or vacuum cleaner with wet hands.
9. Do not put any object into openings. Do not use with any opening blocked. Keep free of dust, lint, hair and anything that may reduce airflow.
10. Keep hair, loose clothing, fingers and all parts of body away from openings and moving parts.
11. Turn all controls off before unplugging.
12. Use extra care when cleaning on stairs.
13. Do not use to pick up flammable or combustible liquids, such as gasoline, or use in areas where they may be present
14. Hold plug when rewinding onto cord reel. Do not allow plug to whip when rewinding.
15. Unplug before connecting the hose
16. Do not pick up anything that is burning or smoking, such as cigarettes, matches, or hot ashes.
17. Do not use without dust bag and/or filter in place.
18. If the supply cord is damaged, it must be replaced by the manufacturer, its service agent or similarly qualified persons in order to avoid a hazard.
19. This appliance is not intended for use by persons (including children) with reduced physical, sensory or mental capabilities, or lack of experience and knowledge, unless they have been given supervision or instruction concerning use of the appliance by a person responsible for their safety.
20. Children should be supervised to ensure that they do not play with the appliance.
21. This appliance can be used by children aged from 8 years and above and persons with reduced physical, sensory or mental capabilities or lack of experience and knowledge if they have been given supervision or instruction concerning use of the appliance in a safe way and understand the hazards involved. Children shall not play with the appliance. Cleaning and user maintenance shall not be made by children without supervision.

SAVE THESE INSTRUCTIONS

WARNING:- to reduce the risk of electric shock, this vacuum cleaner has a polarized plug (one blade is wider than the other). This plug will fit in a polarized outlet only one way. If the plug does not fit full in the outlet, reverse the plug. If it still does not fit, contract a qualified electrician to install the proper outlet do not change the plug in any way.



Precautionary Measures

If the opening that sucks in the air, the suction pipe or the telescopic wand stick on pipe are blocked, you should switch off the vacuum cleaner at once. First clear the blocked substance before you attempt to start the vacuum cleaner again.

1. Do not operate the vacuum cleaner too close to heaters and like radiators, cigarette butts etc.



2. Before you insert the plug into the wall contact, make sure your hand is dry.



3. Before you start using the vacuum cleaner, please remove large or sharp objects from the floor in order to prevent that the paper filter is damaged.



4. When you want to pull the plug from the wall contact, please do this at the plug itself and not by means of the electrical cable.



This vacuum cleaner is equipped with a plug and a cable, which rolls up automatically.

If anything gets damaged, both the plug and the cable must be repaired by a qualified repairman or electrician.

Assembling Vacuum Cleaner

Always remove the plug from the power socket before fitting or removing accessories!

1. Connecting vacuum cleaner

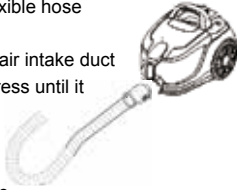
1. Fitting or removing the flexible hose

Fitting:

Insert flexible hose into the air intake duct on the front of appliance. Press until it clicks into position.

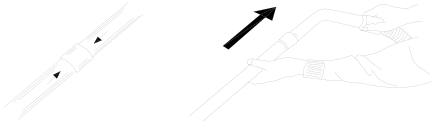
Removing:

Removing the plug from the power socket. To release the flexible hose firmly from the air intake duct.

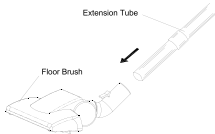


2. Fitting the extension tubes and accessories

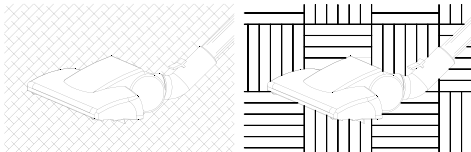
- Fitting the extension tube to the handle
- Fitting the extension tubes.



c. Fitting the brush to the extension tube.



d. Fitting Floor brush deal for the daily cleaning on carpets and hard floors.



Clean on the carpets

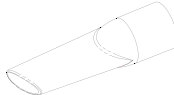
Clean on the hard floor

2. Cleaning tools use

The crevice tool and dusting brush are stored on the accessories holder.

1. Crevice tool:

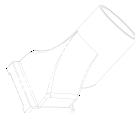
For radiators, crevices, corners, baseboards and between cushions.



2. Dusting brush is used for the furniture, venation, blinds, book, lamp shades and shelves.



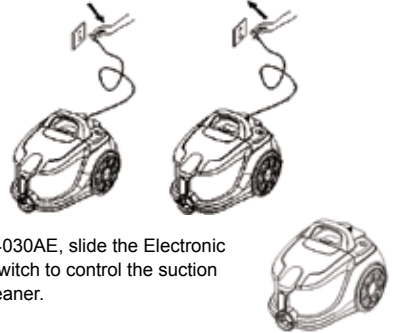
3. The small brush is used for clean the sofa.



Instructions For Use

Before using appliance, unwind a sufficient length of cable and insert the plug into the power socket. A yellow mark on the power cable shows the ideal cable length. Don't extend the cable beyond the red mark.

- Press the ON/OFF button to switch the appliance on.
- To rewind the power cable, press the rewind button with one hand and guide the cable with the other hand to ensure that it does not whip causing damage.



- For T4030AE, slide the Electronic Power Switch to control the suction of the cleaner.

Maintenance

1. Spilling rubbish from the dust compartment subassembly

- Always operate the cleaner with the dust compartment subassembly whole installed.
- The dust container must be emptied if the window of the filter indicator turns fully red when the cleaner is operating at maximum power and the nozzle is raised from the floor.

- After removing the flexible tube, handhold handle and turn the locking button.



- Take out the dustcup.
- Press the lock of dustcup's lower cover.



- Carry away the dust-cover and Spill rubbish
- Replace the dust compartment subassembly until it is locked.



2. Cleaning and changing filter or HEPA

- Filter for air-inlet should be cleaned at least twice a year or when it becomes visible solid.
- Clean HEPA for air-let when you find it is filled in.
- HEPA for air-inlet and filter for air-outlet are changed.
- Always operate the cleaner with filters and HEPA installed.
- Otherwise, reduced suction or motor damage may be result.
- Disconnect from electrical outlet, before cleaning filter.
- Do not use a washing machine to rinse filter.
- Do not use hair drier to dry it.

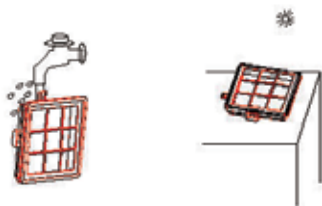
1. Cleaning and changing filter and HEPA for air-inlet

(1) Take out HEPA assembly.

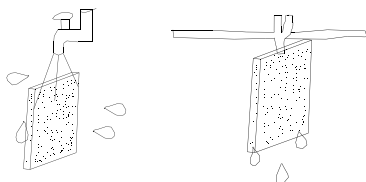


(2) Rinse bracket and HEPA in lukewarm water and dry Filter and HEPA completely.

(HEPA is rinsed by brush.)

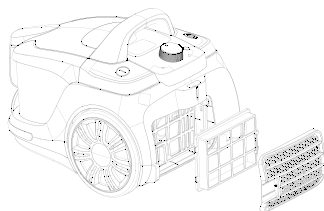


(3) Rinse sponge in lukewarm water and dry sponge completely.



3. Changing the HEPA filter

1. Open the cover for HEPA filler.
2. When open the cover for HEPA filler, use your two fingers pulling ouch for HEPA, then pulling filler up.
3. Take the filler out and change a clean one..
4. Close the cover for HEPA filler.



General Maintenance

Correct disposal of this product

(Waste Electrical & Electronic Equipment)

(Applicable in countries with separate collection systems)

This marking on the product, accessories or literature indicates that the product and its electronic accessories should not be disposed of with other household waste.

To prevent possible harm to the environment or human health from uncontrolled waste disposal, please separate these items from other types of waste and recycle them responsibly to promote the sustainable reuse of material resources.

Household users should contact either the retailer where they purchased this product, or their local government office, for details of where and how they can take these items for environmentally safe recycling.



Instructions De Sécurité Impotantes

Lors de l'utilisation d'un appareil électrique, des précautions de base doivent toujours être suivies, notamment les suivantes:

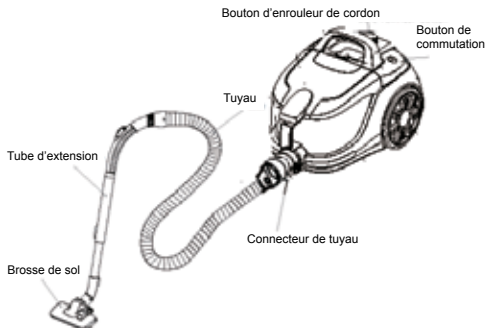
LIRE TOUTES LES INSTRUCTIONS AVANT UTILISATION (DE CET APPAREIL))

MISE EN GARDE - Pour réduire les risques d'incendie, de choc électrique ou de blessure:

1. Ne pas laisser l'aspirateur branché lorsqu'il n'est pas utilisé. Débranchez de la prise lorsque vous ne l'utilisez pas et avant toute opération de maintenance.
2. Pour réduire le risque de choc électrique, ne pas utiliser à l'extérieur ou sur des surfaces mouillées.
3. Ne pas laisser utiliser comme un jouet. Une attention particulière est nécessaire lorsqu'il est utilisé près d'enfants.
4. Utiliser uniquement comme décrit dans ce manuel. Utiliser uniquement les accessoires recommandés par le fabricant.
5. Ne pas utiliser avec un cordon ou une fiche endommagé(e). Si l'aspirateur ne fonctionne pas correctement, s'il est tombé, endommagé, laissé à l'extérieur ou tombé dans l'eau, le faire inspecter par un centre de service.
6. Ne pas tirer ou transporter par le cordon, utiliser le cordon comme poignée, fermer une porte sur le cordon ou passer le cordon sur des arêtes ou des coins tranchants. Ne pas faire passer l'aspirateur sur le cordon. Tenir le cordon éloigné des surfaces chaudes.
7. Ne pas débrancher en tirant sur le cordon. Pour débrancher, saisir la fiche, pas le cordon.
8. Ne pas manipuler la fiche ou l'aspirateur avec les mains mouillées.
9. Ne rien introduire dans les ouvertures. Ne pas utiliser si une ouverture est obstruée. Garder libre de la poussière, des peluches, des cheveux et de tout ce qui pourrait réduire le flux d'air.
10. Tenir les cheveux, les vêtements amples, les doigts et toutes les parties du corps loin des ouvertures et des pièces mobiles.
11. Mettre tous les contrôles à l'arrêt avant de débrancher.
12. Faire preuve de prudence supplémentaire lors du nettoyage sur les escaliers.
13. Ne pas utiliser pour ramasser des liquides inflammables ou combustibles, tels que de l'essence, ou dans des zones où ils pourraient être présents.
14. Tenir la fiche lors de l'enroulement sur le dérouleur de cordon. Ne pas laisser la fiche fouetter pendant l'enroulement.
15. Débrancher avant de connecter le tuyau.
16. Ne pas ramasser quoi que ce soit qui brûle ou fume, comme des cigarettes, des allumettes ou des cendres chaudes.
17. Ne pas utiliser sans le sac à poussière et/ou le filtre en place.
18. Si le cordon d'alimentation est endommagé, il doit être remplacé par le fabricant, son agent de service ou des personnes qualifiées de manière similaire afin d'éviter un danger.
19. Cet appareil n'est pas destiné à être utilisé par des personnes (y compris des enfants) ayant des capacités physiques, sensorielles ou mentales réduites, ou un manque d'expérience et de connaissance, sauf si elles ont été supervisées ou instruites sur l'utilisation de l'appareil par une personne responsable de leur sécurité.
20. Les enfants doivent être surveillés pour s'assurer qu'ils ne jouent pas avec l'appareil.
21. Cet appareil peut être utilisé par des enfants de 8 ans et plus et des personnes ayant des capacités physiques, sensorielles ou mentales réduites ou un manque d'expérience et de connaissance s'ils ont reçu une supervision ou une instruction sur l'utilisation de l'appareil de manière sûre et comprennent les dangers impliqués. Les enfants ne doivent pas jouer avec l'appareil. Le nettoyage et l'entretien utilisateur ne doivent pas être effectués par des enfants sans surveillance.

CONSERVEZ CES INSTRUCTIONS

MISE EN GARDE :- Pour réduire le risque de choc électrique, cet aspirateur est équipé d'une fiche polarisée (une lame est plus large que l'autre). Cette fiche ne s'insérera dans une prise polarisée que dans un seul sens. Si la fiche ne s'insère pas complètement dans la prise, inversez-la. Si elle ne s'insère toujours pas, faites appel à un électricien qualifié pour installer la prise appropriée. Ne modifiez en aucun cas la fiche.



Mesures De Précaution

Si l'ouverture d'aspiration de l'air, le tuyau d'aspiration ou la baguette télescopique sont bloqués, éteignez immédiatement l'aspirateur. Dégagez d'abord la substance bloquée avant de tenter de redémarrer l'aspirateur.

1. N'utilisez pas l'aspirateur trop près des radiateurs, des cigarettes, etc.



2. Avant d'insérer la fiche dans la prise murale, assurez-vous que vos mains sont sèches..



3. Avant de commencer à utiliser l'aspirateur, veuillez retirer les objets volumineux ou pointus du sol afin d'éviter d'endommager le filtre en papier



4. Lorsque vous souhaitez débrancher la fiche de la prise murale, veuillez le faire au niveau de la fiche elle-même et non par le câble électrique.



Cet aspirateur est équipé d'une fiche et d'un câble qui s'enroulent automatiquement.

Si quelque chose est endommagé, la fiche et le câble doivent être réparés par un réparateur ou un électricien qualifié.

Assemblage De L'aspirateur

Retirez toujours la fiche de la prise avant de monter ou de retirer les accessoires

1. Connexion de l'aspirateur.

1. Montage ou démontage du tuyau flexible.

Montage:

Insérez le tuyau flexible dans le conduit d'admission d'air à l'avant de l'appareil. Appuyez jusqu'à ce qu'il s'enclenche en place.



Démontage:

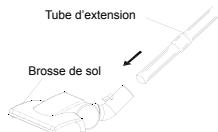
Retirez fermement la fiche de la prise. Pour libérer fermement le tuyau flexible du conduit d'admission d'air.

2. Montage des tubes d'extension et des accessoires.

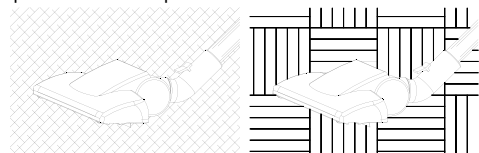
- tage du tube d'extension sur la poignée
- Montage des tubes d'extension.



C. Montage de la brosse sur le tube d'extension



- Montage de la brosse de sol Idéale pour le nettoyage quotidien sur les tapis et les sols durs.



Nettoyer le sol dur.

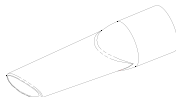
Nettoyer le tapis

2. Utilisation des outils de nettoyage

L'outil de fissure et la brosse à épousseter sont rangés sur le support d'accessoires. 1

1. Outil de fissure:

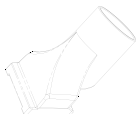
Pour les radiateurs, les fissures, les coins, les plinthes et entre les coussins.



2. La brosse à épousseter est utilisée pour les meubles, les lamelles, les stores, les livres, les abat-jours et les étagères



3. La petite brosse est utilisée pour nettoyer le canapé.

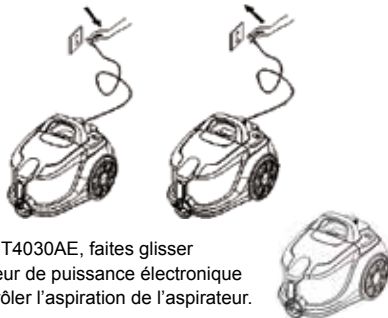


Instructions D'utilisation

Avant d'utiliser l'appareil, déroulez une longueur de câble suffisante et insérez la fiche dans la prise de courant. Une marque jaune sur le câble d'alimentation montre la longueur de câble idéale. Ne dépassez pas le câble au-delà de la marque rouge.

1. Appuyez sur le bouton MARCHE/ARRÊT pour allumer l'appareil.

2. Pour rembobiner le câble d'alimentation, appuyez sur le bouton de rembobinage avec une main et guidez le câble avec l'autre main pour éviter tout dommage.



3. Pour le T4030AE, faites glisser l'interrupteur de puissance électronique pour contrôler l'aspiration de l'aspirateur.

Entretien

1. Déversement des déchets du compartiment à poussière

- Faites toujours fonctionner l'aspirateur avec le sous-ensemble du compartiment à poussière entier installé.

- Le conteneur à poussière doit être vidé si la fenêtre du témoin de filtre devient entièrement rouge lorsque l'aspirateur fonctionne à puissance maximale et que la buse est levée du sol.

1. Après avoir retiré le tube flexible, tenez la poignée et tournez le bouton de verrouillage.



2. Retirez le bac à poussière

3. Appuyez sur le loquet du couvercle inférieur du bac à poussière.



4. Retirez le couvercle du bac à poussière et videz les déchets.

5. Remettez en place le sous-ensemble du compartiment à poussière jusqu'à ce qu'il soit verrouillé.

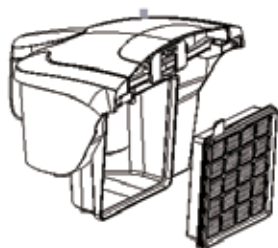


2. Nettoyage et remplacement du filtre ou du HEPA

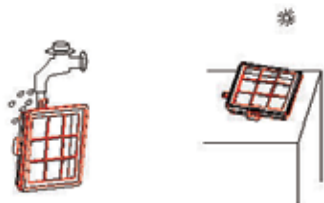
- Le filtre de la prise d'air doit être nettoyé au moins deux fois par an ou lorsqu'il devient visiblement solide.
- Nettoyez le HEPA pour l'admission d'air lorsqu'il est plein.
- Les HEPA pour l'admission d'air et les filtres pour la sortie d'air sont changés.
- Faites toujours fonctionner l'aspirateur avec les filtres et les HEPA installés.
- Sinon, une aspiration réduite ou des dommages au moteur peuvent en résulter.
- Débranchez de la prise électrique avant de nettoyer le filtre.
- N'utilisez pas de machine à laver pour rincer le filtre.
- N'utilisez pas de sèche-cheveux pour le sécher.

1. Nettoyage et remplacement du filtre et du HEPA pour l'admission d'air.

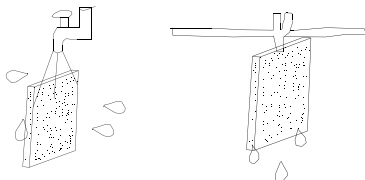
(1) Retirez l'ensemble HEPA.



(2) Rincez le support et le HEPA à l'eau tiède et séchez complètement le filtre et le HEPA. (Le HEPA est rincé à la brosse.)

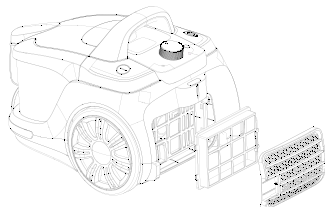


(3) Rincez l'éponge à l'eau tiède et séchez-la complètement.



3. Changement du filtre HEPA

1. Ouvrez le couvercle du filtre HEPA.
2. Lorsque vous ouvrez le couvercle du filtre HEPA, utilisez vos deux doigts pour tirer vers l'extérieur le filtre HEPA, puis tirez le filtre vers le haut.
3. Retirez le filtre et remplacez-le par un propre.
4. Refermez le couvercle du filtre HEPA.



Entretien Général

Les bons gestes de mise au rebut de ce produit

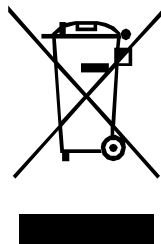
(Déchets d'équipements électriques et électroniques)

(Applicable aux pays disposant de systèmes de collecte séparés)

Ce symbole apposé sur le produit, ses accessoires ou sa documentation indique que ni le produit, ni ses accessoires électroniques usagés, ne peuvent être jetés avec les autres déchets ménagers.

La mise au rebut incontrôlée des déchets présentant des risques environnementaux et de santé publique, veuillez séparer vos produits et accessoires usagés des autres déchets. Vous favoriserez ainsi le recyclage de la matière qui les compose dans le cadre d'un développement durable.

Les particuliers sont invités à contacter le magasin leur ayant vendu le produit ou à se renseigner auprès des autorités locales pour connaître les procédures et les points de collecte de ces produits en vue de leur recyclage



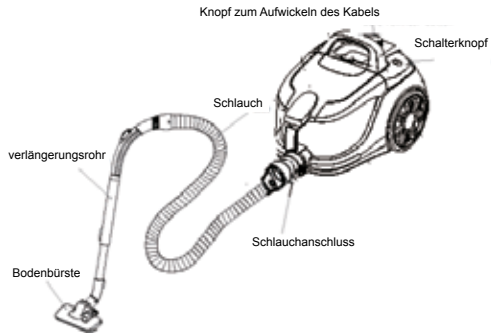
Wichtige Sicherheitshinweise

Beim Gebrauch eines elektrischen Gerats sollten grundlegende Vorsichtsmanahmen immer beachtet werden, einschlielich der folgenden:

- ALLE ANWEISUNGEN LESEN
VOR DER VERWENDUNG (DIESES GERATS)
WARNUNG - Um das Risiko von Feuer, elektrischem Schlag oder Verletzungen zu reduzieren:
1. Lassen Sie den Staubsauger nicht unbeaufsichtigt, wenn er eingesteckt ist. Ziehen Sie den Stecker aus der Steckdose, wenn er nicht verwendet wird und vor Wartungsarbeiten.
 2. Um das Risiko eines elektrischen Schlages zu reduzieren, verwenden Sie das Gerat nicht im Freien oder auf nassen Oberflachen.
 3. Lassen Sie das Gerat nicht als Spielzeug benutzen. Besondere Aufmerksamkeit ist erforderlich, wenn es von Kindern in der Nahе verwendet wird.
 4. Verwenden Sie das Gerat nur wie in dieser Anleitung beschrieben. Verwenden Sie nur vom Hersteller empfohlene Anbaugerate.
 5. Verwenden Sie das Gerat nicht mit beschadigtem Kabel oder Stecker. Wenn der Staubsauger nicht ordnungsgema funktioniert, heruntergefallen ist, beschadigt wurde, im Freien gelassen wurde oder ins Wasser gefallen ist, bringen Sie ihn in ein Servicezentrum.
 6. Ziehen Sie nicht am Kabel, tragen oder ziehen Sie es nicht wie einen Griff, schlieen Sie keine Turen auf das Kabel oder ziehen Sie es um scharfe Kanten oder Ecken. Fahren Sie nicht uber das Kabel des Staubsaugers. Halten Sie das Kabel von heien Oberflachen fern.
 7. Ziehen Sie den Stecker nicht, indem Sie am Kabel ziehen. Zum Herausziehen den Stecker, nicht das Kabel, greifen.
 8. Beruhren Sie Stecker oder Staubsauger nicht mit nassen Handen.
 9. Stecken Sie keine Gegenstande in die offnungen. Verwenden Sie das Gerat nicht, wenn eine offnung blockiert ist. Halten Sie es frei von Staub, Flusen, Haaren und allem, was den Luftstrom reduzieren konnte.
 10. Halten Sie Haare, lockere Kleidung, Finger und alle Korperteile von offnungen und beweglichen Teilen fern.
 11. Schalten Sie alle Steuerungen aus, bevor Sie den Stecker herausziehen.
 12. Seien Sie beim Reinigen auf Treppen besonders vorsichtig.
 13. Verwenden Sie das Gerat nicht zum Aufsaugen von brennbaren oder entzundlichen Flussigkeiten wie Benzin oder verwenden Sie es in Bereichen, in denen diese vorhanden sein konnten.
 14. Halten Sie beim Aufwickeln des Kabels den Stecker fest. Lassen Sie den Stecker nicht beim Aufwickeln umherfliegen.
 15. Ziehen Sie den Stecker, bevor Sie den Schlauch anschlieen.
 16. Saugen Sie nichts auf, was brennt oder raucht, wie Zigaretten, Streichholzer oder heie Asche.
 17. Verwenden Sie das Gerat nicht ohne Staubbeutel und/oder Filter.
 18. Wenn das Netzkabel beschadigt ist, muss es von Hersteller, dessen Kundendienst oder einem qualifizierten Fachmann ausgetauscht werden, um eine Gefahr zu vermeiden.
 19. Dieses Gerat ist nicht fur den Gebrauch durch Personen (einschlielich Kinder) mit eingeschrankten physischen, sensorischen oder geistigen Fahigkeiten oder mangels Erfahrung und Wissen vorgesehen, es sei denn, sie wurden von einer fur ihre Sicherheit verantwortlichen Person beaufsichtigt oder angewiesen, das Gerat zu verwenden.
 20. Kinder sollten beaufsichtigt werden, um sicherzustellen, dass sie nicht mit dem Gerat spielen.
 21. Dieses Gerat kann von Kindern ab 8 Jahren und alter sowie von Personen mit eingeschrankten physischen, sensorischen oder geistigen Fahigkeiten oder mangels Erfahrung und Wissen verwendet werden, wenn sie angewiesen wurden, das Gerat auf sichere Weise zu verwenden und die damit verbundenen Gefahren zu verstehen. Kinder durfen nicht mit dem Gerat spielen. Die Reinigung und Wartung durch den Benutzer darf ohne Aufsicht nicht von Kindern durchgefuhrt werden.



BEWAHREN SIE DIESE ANWEISUNGEN AUF.

WARNUNG- Um das Risiko eines elektrischen Schlages zu reduzieren, hat dieser Staubsauger einen polarisierten Stecker (eine Klinge ist breiter als die andere). Dieser Stecker passt nur auf eine polarisierte Steckdose auf eine bestimmte Art und Weise. Wenn der Stecker nicht vollstandig in die Steckdose passt, drehen Sie den Stecker um. Wenn er immer noch nicht passt, lassen Sie einen qualifizierten Elektriker die richtige Steckdose installieren. andern Sie den Stecker nicht auf eigene Faust.



Vorsichtsmassnahmen

Wenn die offnung, durch die die Luft angesaugt wird, das Saugrohr oder der Teleskopstab am Rohr blockiert sind, sollten Sie den Staubsauger sofort ausschalten. Beseitigen Sie zuerst die blockierende Substanz, bevor Sie versuchen, den Staubsauger erneut zu starten.

1. Betreiben Sie den Staubsauger nicht zu nah an Heizkorpern und ahnlichen Warmequellen wie Radiatoren, Zigarettenkippen usw. 
2. Be Stellen Sie sicher, dass Ihre Hande trocken sind, bevor Sie den Stecker in die Steckdose stecken. 
3. Entfernen Sie vor dem Gebrauch des Staubsaugers bitte groe oder scharfe Gegenstande vom Boden, um zu verhindern, dass der Papierfilter beschadigt wird. 
4. Wenn Sie den Stecker aus der Steckdose ziehen mochten, tun Sie dies bitte am Stecker selbst und nicht uber das elektrische Kabel 

Dieser Staubsauger ist mit einem Stecker und einem Kabel ausgestattet, das sich automatisch aufrollt. If Wenn etwas beschadigt ist, mussen sowohl der Stecker als auch das Kabel von einem qualifizierten Reparatur oder Elektriker repariert werden.

Zusammenbau Des taubsaugers

Entfernen Sie immer den Stecker aus der Steckdose, bevor Sie Zubehörteile anbringen oder entfernen!

1. Anschließen des Staubsaugers.

1. Einsetzen oder Entfernen des flexiblen Schlauchson Einsetzen:

Stecken Sie den flexiblen Schlauch in den Lufterlass auf der Vorderseite des Geräts. Drücken Sie, bis er einrastet.

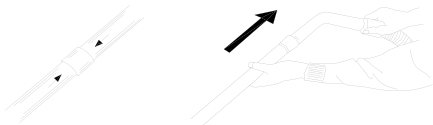
Entfernen:

Entfernen Sie den Stecker aus der Steckdose. Um den flexiblen Schlauch fest aus dem Lufterlass zu lösen.

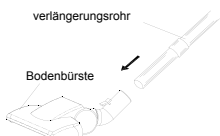


2. Anbringen der Verlängerungsrohre und Zubehörteile.

- Anbringen des Verlängerungsrohrs am Griff.
- Anbringen der Verlängerungsrohre

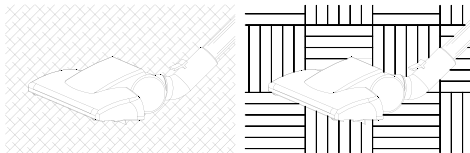


c. F Anbringen der Bürste am Verlängerungsrohr



d. Anbringen der Bodenbürstedeckel

Ideal für die tägliche Reinigung von Teppichen und Hartböden.



Reinigen auf dem Hartboden.

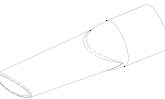
Reinigen auf dem Teppich

2. Verwendung der Reinigungswerkzeuge.

Das Fugendüsenwerkzeug und die Staubpinsel werden am Zubehöralter aufbewahrt.

1. Fugendüse::

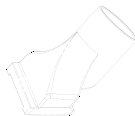
Für Heizkörper, Ritzen, Ecken, Fußleisten und zwischen den Polstern.



2. Staubpinsel Wird für Möbel, Lamellen, Jalousien, Bücher, Lampenschirme und Regale verwendet.



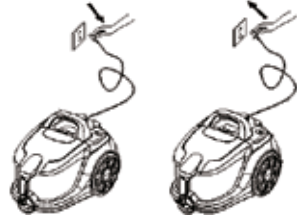
3. kleine Bürste wird verwendet, um das Sofa zu reinigen.



Gebrauchsanweisungen

Bevor Sie das Gerät verwenden, rollen Sie eine ausreichende Länge des Kabels aus und stecken Sie den Stecker in die Steckdose. Eine gelbe Markierung am Netzkabel zeigt die ideale Kabellänge an. Dehnen Sie das Kabel nicht über die rote Markierung hinaus aus.

- Drücken Sie die EIN/AUS-Taste, um das Gerät einzuschalten.
- Zum Aufrollen des Netzkabels drücken Sie mit einer Hand die Aufrolltaste und führen Sie das Kabel mit der anderen Hand, um sicherzustellen, dass es nicht schlägt und Beschädigungen verursacht.



Für T4030AE schieben Sie den elektronischen Leistungsschalter, um die Saugleistung des Reinigers zu steuern.



Instandhaltung

1. Auskippen von Schmutz aus der Staubbehälterunterbaugruppe.

- Betreiben Sie den Reiniger immer mit der vollständig montierten Staubbehälterunterbaugruppe.
- Der Staubbehälter muss geleert werden, wenn das Fenster des Filterindikators vollständig rot wird, wenn der Reiniger mit maximaler Leistung betrieben wird und die Düse vom Boden abgehoben wird.

1. Nachdem Sie das flexible Rohr, den Handgriff gehalten und die Verriegelungstaste gedreht haben.



2. Nehmen Sie den Staubbecher heraus.

3. Drücken Sie die Verriegelung der unteren Abdeckung des Staubbehälters.



4. Nehmen Sie die Staubschutzhülle ab und kippen Sie den Schmutz aus.

5. Setzen Sie die Staubbehälterunterbaugruppe wieder ein, bis sie verriegelt ist

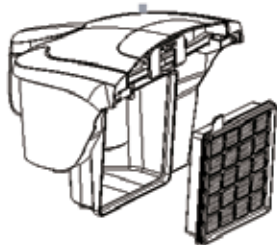


2. Reinigung und Austausch des Filters oder HEPA.

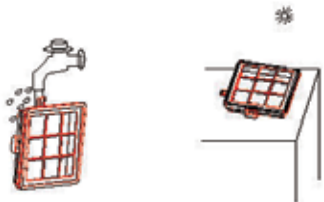
- Der Luftsaugfilter sollte mindestens zweimal im Jahr gereinigt werden oder wenn er sichtbar fest wird.
- Reinigen Sie den HEPA-Filter für die Luftansaugung, wenn Sie feststellen, dass er voll ist.
- Der HEPA-Filter für die Luftansaugung und der Filter für die Luftaustritt werden gewechselt.
- Betreiben Sie den Reiniger immer mit installierten Filtern und HEPA.
- Andernfalls kann eine verringerte Saugleistung oder Motorschäden auftreten.
- Trennen Sie das Gerät vor der Reinigung des Filters von der Stromquelle.
- Verwenden Sie keine Waschmaschine, um den Filter zu spülen.
- Verwenden Sie keinen Haartrockner, um ihn zu trocknen.

1. Reinigung und Austausch des Filters und des HEPA für die Luftansaugung.

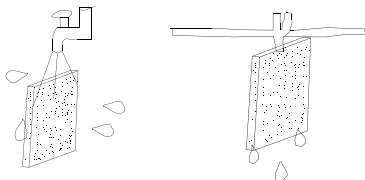
(1) Entfernen Sie die HEPA-Assembly.



(2) Spülen Sie Halterung und HEPA in lauwarmem Wasser ab und trocknen Sie Filter und HEPA vollständig. (HEPA wird mit einer Bürste gespült...)

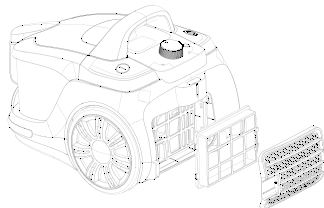


(3) Spülen Sie den Schwamm in lauwarmem Wasser ab und trocknen Sie ihn vollständig.



3. Austausch des HEPA-Filters.

1. Öffnen Sie die Abdeckung für den HEPA-Filter.
2. Wenn Sie die Abdeckung für den HEPA-Filter öffnen, ziehen Sie mit zwei Fingern den Filter heraus und heben ihn an.
3. Nehmen Sie den Filter heraus und tauschen Sie ihn gegen einen sauberen aus.
4. Schließen Sie die Abdeckung für den HEPA-Filter



Allgemeine Wartung

Korrekte Entsorgung von Altgeräten

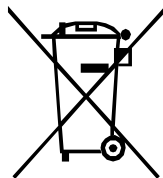
(Elektroschrott)

(Gilt für Länder mit Abfalltrennsystemen)

Diese Kennzeichnung auf dem Produkt, den Zubehörteilen oder der Dokumentation weist darauf hin, dass das Produkt und die elektronischen Zubehörteile nicht mit anderem Hausmüll entsorgt werden dürfen.

Entsorgen Sie dieses Gerät und Zubehörteile bitte getrennt von anderen Abfällen, um der Umwelt bzw. der menschlichen Gesundheit nicht durch unkontrollierte Müllbeseitigung zu schaden. Helfen Sie mit, das Altgerät und Zubehörteile fachgerecht zu entsorgen, um die nachhaltige Wiederverwertung von stofflichen Ressourcen zu fördern.

Private Nutzer wenden sich an den Händler, bei dem das Produkt gekauft wurde, oder kontaktieren die zuständigen Behörden, um in Erfahrung zu bringen, wo Sie das Altgerät bzw. Zubehörteile für eine umweltfreundliche Entsorgung abgeben können.



Istruzioni di Sicurezza Importanti

Quando si utilizza un elettrodomestico, si devono sempre seguire le precauzioni di base, tra cui le seguenti:

LEGGERE TUTTE LE ISTRUZIONI

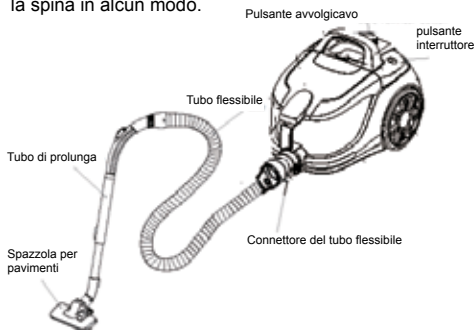
PRIMA DELL'USO (DI QUESTO ELETTRODOMESTICO)

AVVERTENZA - Per ridurre il rischio di incendio, scosse elettriche o lesioni::

1. l'aspirapolvere collegato alla presa. Scollegare dalla presa quando non in uso e prima di eseguire la manutenzione.
2. Per ridurre il rischio di scosse elettriche, non utilizzare all'aperto o su superfici bagnate.
3. Non permettere l'uso come giocattolo. È necessaria particolare attenzione quando viene utilizzato vicino ai bambini.
4. Utilizzare solo come descritto in questo manuale. Utilizzare solo gli accessori raccomandati dal produttore.
5. Non utilizzare con cavo o spina danneggiati. Se l'aspirapolvere non funziona correttamente, è stato lasciato cadere, danneggiato, lasciato all'aperto o immerso in acqua, portarlo in un centro di assistenza.
6. Non tirare o trasportare per il cavo, utilizzare il cavo come maniglia, chiudere la porta sul cavo o tirare il cavo su spigoli o angoli appuntiti. Non far correre l'aspirapolvere sul cavo. Tenere il cavo lontano da superfici riscaldate.
7. Non scollegare tirando il cavo. Per scollegare, afferrare la spina, non il cavo.
8. Non maneggiare la spina o l'aspirapolvere con le mani bagnate.
9. Non inserire oggetti nelle aperture. Non utilizzare con aperture bloccate. Mantenere liberi da polvere, pelucchi, capelli e tutto ciò che può ridurre il flusso d'aria.
10. Tenere capelli, vestiti larghi, dita e tutte le parti del corpo lontane dalle aperture e dalle parti in movimento.
11. Spegnerne tutti i comandi prima di staccare.
12. Fare particolare attenzione durante la pulizia sulle scale.
13. Non utilizzare per raccogliere liquidi infiammabili o combustibili, come benzina, o usarlo in aree dove possono essere presenti.
14. Tenere la spina quando si riavvolge sul cavo. Non permettere alla spina di sbattere quando si riavvolge.
15. Scollegare prima di collegare il tubo flessibile.
16. Non raccogliere nulla che stia bruciando o fumando, come sigarette, fiammiferi o cenere calda.
17. Non utilizzare senza sacchetto della polvere e/o filtro in posizione.
18. Se il cavo di alimentazione è danneggiato, deve essere sostituito dal produttore, dal suo agente di assistenza o da persone altamente qualificate per evitare pericoli.
19. Questo elettrodomestico non è destinato all'uso da parte di persone (incluse i bambini) con ridotte capacità fisiche, sensoriali o mentali, o mancanza di esperienza e conoscenze, a meno che non siano stati supervisionati o istruiti sull'uso dell'elettrodomestico da una persona responsabile della loro sicurezza.
20. I bambini devono essere sorvegliati per evitare che giochino con l'elettrodomestico.
21. Questo elettrodomestico può essere utilizzato da bambini di età superiore a 8 anni e da persone con ridotte capacità fisiche, sensoriali o mentali o mancanza di esperienza e conoscenza se sono stati istruiti o supervisionati sull'uso dell'elettrodomestico in modo sicuro e comprendono i pericoli coinvolti. I bambini non devono giocare con l'elettrodomestico. La pulizia e la manutenzione da parte dell'utente non devono essere effettuate dai bambini senza supervisione.

CONSERVARE QUESTE ISTRUZIONI

AVVERTENZA :- per ridurre il rischio di scosse elettriche, questo aspirapolvere ha una spina polarizzata (una lama è più larga dell'altra). Questa spina si inserisce in una presa polarizzata solo in un modo. Se la spina non si inserisce completamente nella presa, invertire la spina. Se non si adatta ancora, contattare un elettricista qualificato per installare la presa corretta, non modificare la spina in alcun modo.



Misure Precauzionali

Se l'apertura che aspira l'aria, il tubo di aspirazione o la prolunga del tubo di aspirazione sono bloccati, spegni immediatamente l'aspirapolvere. Rimuovi prima la sostanza bloccata prima di tentare di riaccendere l'aspirapolvere.

1. Non far funzionare l'aspirapolvere troppo vicino a termosifoni o a oggetti come mozziconi di sigarette, ecc



2. Prima di inserire la spina nella presa a muro, assicurati che la tua mano sia asciutta.



3. Prima di iniziare a usare l'aspirapolvere, rimuovi oggetti grandi o appuntiti dal pavimento per evitare che il filtro di carta si danneggi.



4. Quando vuoi staccare la spina dalla presa a muro, fallo direttamente dalla spina stessa e non tramite il cavo elettrico



Questo aspirapolvere è dotato di una spina e di un cavo che si avvolge automaticamente.

Se qualcosa si danneggia, sia la spina che il cavo devono essere riparati da un tecnico qualificato o da un elettricista.

Assemblaggio Dell'aspirapolvere

Rimuovi sempre la spina dalla presa di corrente prima di montare o smontare gli accessori!!

1. Collegamento dell'aspirapolvere.

1. Montaggio o smontaggio del tubo flessibile.

Montaggio:

Inserisci il tubo flessibile nel condotto di presa d'aria situato sulla parte anteriore dell'elettrodomestico. Premi finché non scatta in posizione

Smontaggio:

Rimuovi la spina dalla presa di corrente. Per rilasciare saldamente il tubo flessibile dal condotto di presa d'aria.



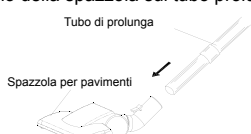
2. Montaggio dei tubi prolunga e degli accessori

a. Montaggio del tubo prolunga sulla maniglia.

b. Montaggio dei tubi prolunga

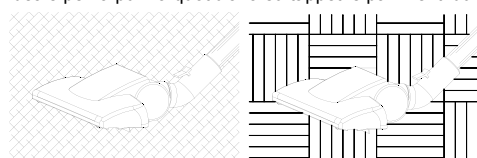


c. Montaggio della spazzola sul tubo prolunga



d. Montaggio della spazzola per pavimenti

Ideale per la pulizia quotidiana su tappeti e pavimenti duri

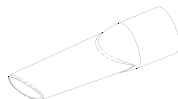


2. Utilizzo degli attrezzi per la pulizia

Il beccuccio per fessure e la spazzola per la polvere sono conservati sul portaccessori.

1. Beccuccio per fessure:

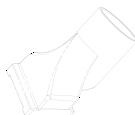
Per i radiatori, le fessure, gli angoli, i battiscopa e tra i cuscini.



2. La spazzola per la polvere è utilizzata per mobili, persiane, libri, lampade e mensole.



3. La spazzola piccola è utilizzata per pulire il divano.

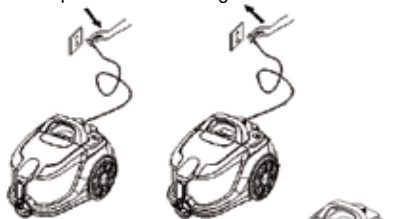


Istruzioni per l'uso

Prima di utilizzare l'elettrodomestico, srotolare una lunghezza sufficiente di cavo e inserire la spina nella presa di corrente. Una marcatura gialla sul cavo di alimentazione mostra la lunghezza ideale del cavo. Non estendere il cavo oltre la marcatura rossa.

1. Premere il pulsante ON/OFF per accendere l'elettrodomestico.

2. Per riavvolgere il cavo di alimentazione, premere il pulsante di avvolgimento con una mano e guidare il cavo con l'altra mano per evitare che si agiti causando danni.



3. Per il modello T4030AE, far scorrere l'interruttore di alimentazione elettronico per controllare l'aspirazione del dispositivo..



Manutenzione

1. Svuotamento del contenitore della polvere.

- Utilizzare sempre l'aspirapolvere con il contenitore della polvere completamente installato.

- Il contenitore della polvere deve essere svuotato se la finestra dell'indicatore del filtro diventa completamente rossa quando l'aspirapolvere è in funzione alla massima potenza e la bocchetta è sollevata dal pavimento.

1. Dopo aver rimosso il tubo flessibile, afferrare la maniglia e girare il pulsante di blocco.



2. Estrarre il contenitore della polvere.

3. Premere il pulsante di blocco del coperchio inferiore del contenitore della polvere.



4. Rimuovere il coperchio della polvere e svuotare il contenitore.
5. Sostituire il contenitore della polvere fino a quando è bloccato.

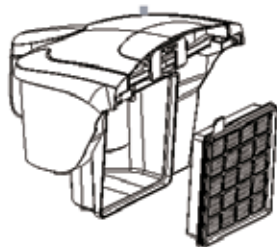


2. Pulizia e sostituzione del filtro o dell'HEPA - Il filtro per l'ingresso d'aria deve essere pulito almeno due volte all'anno o quando diventa visibilmente sporco.

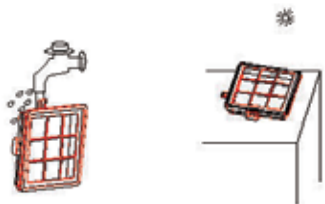
- Pulire l'HEPA per l'ingresso d'aria quando risulta pieno.
- Sostituire l'HEPA per l'ingresso d'aria e il filtro per l'uscita d'aria.
- Utilizzare sempre l'aspirapolvere con filtri e HEPA installati.
- Altrimenti, potrebbero verificarsi una ridotta aspirazione o danni al motore.
- Disconnettere dalla presa elettrica prima di pulire il filtro.
- Non utilizzare la lavatrice per risciacquare il filtro.
- Non utilizzare l'asciugacapelli per asciugarlo.

1. Pulizia e sostituzione del filtro e dell'HEPA per l'ingresso d'aria.

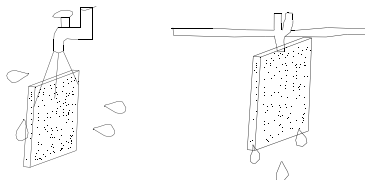
(1) Estrarre l'insieme dell'HEPA.



(2) Sciacquare il supporto e l'HEPA in acqua tiepida e asciugare completamente il filtro e l'HEPA. (L'HEPA viene risciacquato con una spazzola.)

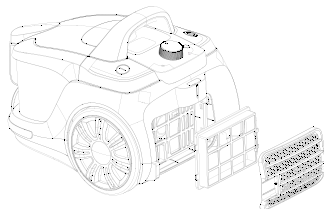


(3) Sciacquare la spugna in acqua tiepida e asciugarla completamente.



3. Cambiare il filtro HEPA

1. Aprire il coperchio per il filtro HEPA.
2. Quando si apre il coperchio per il filtro HEPA, usare due dita per tirare fuori il filtro HEPA, quindi tirare su il filtro.
3. Estrarre il filtro e sostituirlo con uno pulito
4. Chiudere il coperchio per il filtro HEPA.



Manutenzione Generale

Corretto smaltimento del prodotto

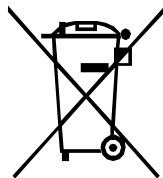
(Rifiuti elettrici ed elettronici)

(Applicabile nei Paesi con sistemi di raccolta differenziata)

Il marchio riportato sul prodotto, sugli accessori o sulla documentazione indica che il prodotto e i relativi accessori elettronici non devono essere smaltiti con altri rifiuti domestici.

Per evitare eventuali danni all'ambiente o alla salute causati dall'inopportuno smaltimento dei rifiuti, si invita l'utente a separare il prodotto e i suddetti accessori da altri tipi di rifiuti e di riciclarli in maniera responsabile per favorire il riutilizzo sostenibile delle risorse materiali.

Gli utenti domestici sono invitati a contattare il rivenditore presso il quale è stato acquistato il prodotto o l'ufficio locale preposto per tutte le informazioni relative alla raccolta differenziata e al riciclaggio per questo tipo di materiali.



Instrucciones De Seguridad Importantes

Al utilizar un electrodoméstico, siempre se deben seguir precauciones básicas, incluyendo las siguientes:

LEA TODAS LAS INSTRUCCIONES

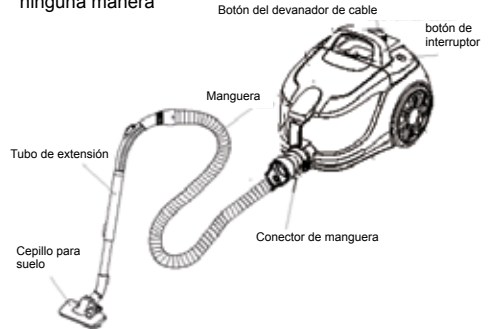
ANTES DE USAR (ESTE ELECTRODOMÉSTICO)

ADVERTENCIA: Para reducir el riesgo de incendio, descarga eléctrica o lesiones:

1. No deje la aspiradora enchufada cuando no esté en uso. Desenchufe del tomacorriente cuando no se utilice y antes de realizar cualquier servicio.
2. Para reducir el riesgo de descarga eléctrica, no la use al aire libre o sobre superficies mojadas.
3. No permita que sea utilizada como un juguete. Es necesaria la supervisión cercana cuando se utiliza cerca de niños.
4. Utilice únicamente según lo descrito en este manual. Utilice solo los accesorios recomendados por el fabricante.
5. No la utilice con el cable o el enchufe dañados. Si la aspiradora no funciona como debería, se ha caído, se ha dañado, se ha dejado al aire libre o se ha caído al agua, llévela a un centro de servicio.
6. No tire ni transporte de la aspiradora por el cable, no use el cable como asa, no cierre puertas con el cable o lo jale alrededor de bordes o esquinas afiladas. No pase la aspiradora sobre el cable. Mantenga el cable alejado de superficies calientes.
7. No desenchufe tirando del cable. Para desenchufar, agarre el enchufe, no el cable.
8. No maneje el enchufe o la aspiradora con las manos mojadas.
9. No introduzca ningún objeto en las aberturas. No la use con ninguna abertura obstruida. Manténgala libre de polvo, pelusa, cabello y cualquier cosa que pueda reducir el flujo de aire.
10. Mantenga el cabello, la ropa suelta, los dedos y todas las partes del cuerpo alejadas de las aberturas y las piezas móviles.
11. Apague todos los controles antes de desenchufar.
12. Tenga especial cuidado al limpiar en escaleras.
13. No la utilice para recoger líquidos inflamables o combustibles, como gasolina, o en áreas donde puedan estar presentes.
14. Sujete el enchufe al rebobinar en el carrete del cable. No permita que el enchufe se azote al rebobinar.
15. Desenchufe antes de conectar la manguera.
16. No recoja nada que esté ardiendo o humeante, como cigarrillos, fósforos o cenizas calientes.
17. No la utilice sin la bolsa de polvo y/o el filtro en su lugar.
18. Si el cable de alimentación está dañado, debe ser reemplazado por el fabricante, su agente de servicio o personas calificadas de manera similar para evitar peligros.
19. Este electrodoméstico no está destinado al uso por parte de personas (incluidos los niños) con capacidades físicas, sensoriales o mentales reducidas, o falta de experiencia y conocimientos, a menos que hayan recibido supervisión o instrucciones sobre el uso del electrodoméstico por parte de una persona responsable de su seguridad.
20. Los niños deben ser supervisados para asegurarse de que no jueguen con el electrodoméstico.
21. Este electrodoméstico puede ser utilizado por niños de 8 años en adelante y por personas con capacidades físicas, sensoriales o mentales reducidas o falta de experiencia y conocimientos, siempre que hayan recibido supervisión o instrucciones sobre el uso del electrodoméstico de manera segura y entiendan los riesgos involucrados. Los niños no deben jugar con el electrodoméstico. La limpieza y el mantenimiento del usuario no deben ser realizados por niños sin supervisión.

GUARDE ESTAS INSTRUCCIONES

ADVERTENCIA:- para reducir el riesgo de descarga eléctrica, esta aspiradora tiene un enchufe polarizado (una cuchilla es más ancha que la otra). Este enchufe encajará en un tomacorriente polarizado solo de una manera. Si el enchufe no encaja completamente en el tomacorriente, invierta el enchufe. Si aún así no encaja, consulte a un electricista calificado para instalar el tomacorriente adecuado; no modifique el enchufe de ninguna manera



Medidas De Precaución

Si la abertura que aspira el aire, el tubo de succión o la varilla telescópica están bloqueados, debe apagar inmediatamente la aspiradora. Primero despeje la sustancia bloqueada antes de intentar encender la aspiradora nuevamente

1. No opere la aspiradora demasiado cerca de calentadores, radiadores, colillas de cigarrillos, etc.
2. Antes de insertar el enchufe en el contacto de la pared, asegúrese de que su mano esté seca.
3. Antes de comenzar a usar la aspiradora, retire objetos grandes o afilados del piso para evitar que el filtro de papel se dañe
4. Cuando desee desconectar el enchufe del contacto de la pared, hágalo en el enchufe mismo y no mediante el cable eléctrico.

Esta aspiradora está equipada con un enchufe y un cable que se enrolla automáticamente.

Si algo se daña, tanto el enchufe como el cable deben ser reparados por un técnico calificado o un electricista.

Ensamblaje De La aspiradora

¡Siempre retire el enchufe del enchufe de corriente antes de colocar o quitar accesorios!!

1. Conexión de la aspiradora..

1. Instalación o extracción de la manguera flexible

Instalación:

Inserte la manguera flexible en el conducto de entrada de aire en la parte delantera del aparato. Presione hasta que encaje en su posición.

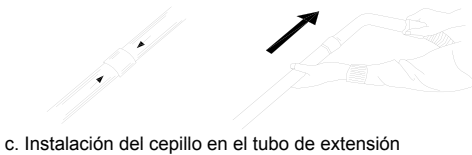
Extracción :

Retire el enchufe del enchufe de corriente. Para liberar la manguera flexible firmemente del conducto de entrada de aire.

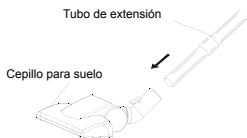
2. Instalación de los tubos de extensión y accesorios.

a. Instalación del tubo de extensión en el mango

b. Instalación de los tubos de extensión

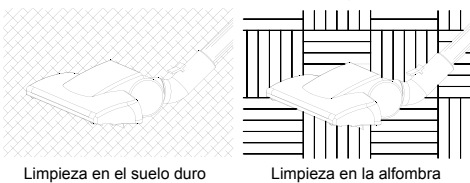


c. Instalación del cepillo en el tubo de extensión



d. Instalación del cepillo para suelo.

Ideal para la limpieza diaria en alfombras y suelos duros.

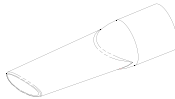


2. Uso de Herramientas de Limpieza

La herramienta de ranuras y el cepillo para el polvo se almacenan en el soporte de accesorios

1. Herramienta de ranuras:

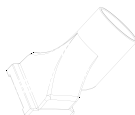
Para radiadores, grietas, esquinas, zócalos y entre cojines



2. El cepillo para el polvo se utiliza para muebles, persianas, cortinas, libros, lámparas y estantes.



3. El cepillo pequeño se utiliza para limpiar el sofá.



Instrucciones de uso

Antes de usar el electrodoméstico, desenrole una longitud suficiente de cable e inserte el enchufe en la toma de corriente. Una marca amarilla en el cable de alimentación muestra la longitud ideal del cable. No extienda el cable más allá de la marca roja.

1. Presione el botón de ENCENDIDO/APAGADO para encender el electrodoméstico

2. Para enrollar el cable de alimentación, presione el botón de enrollado con una mano y guíe el cable con la otra mano para asegurarse de que no se golpee y cause daños.



3. Para el modelo T4030AE, deslice el Interruptor Electrónico de Potencia para controlar la succión de la aspiradora

Mantenimiento

1. Derrame de basura del conjunto del compartimento de polvo.

- I Siempre opere la aspiradora con el conjunto del compartimento de polvo instalado.

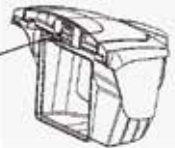
- I El contenedor de polvo debe vaciarse si la ventana del indicador del filtro se vuelve completamente roja cuando la aspiradora está funcionando a máxima potencia y la boquilla está levantada del suelo.

1. Después de quitar el tubo flexible, sostenga el mango y gire el botón de bloqueo



2. Saque el recipiente de polvo.

3. Presione el bloqueo de la cubie inferior del compartimento de polvo



4. Retire la cubierta del compartimento de polvo y derrame la basura.

5. Vuelva a colocar el conjunto del compartimento de polvo hasta que esté bloqueado.

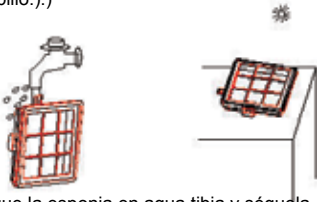


2. Limpieza y cambio de filtro o HEPA

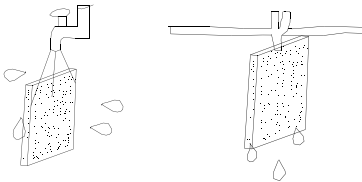
- I El filtro de entrada de aire debe limpiarse al menos dos veces al año o cuando se vuelva sólido.
 - I Limpie el HEPA para la entrada de aire cuando esté lleno.
 - I Cambie el HEPA para la entrada de aire y el filtro para la salida de aire.
 - I Siempre opere la aspiradora con filtros y HEPA instalados.
 - I De lo contrario, se puede producir una reducción de la succión o daños en el motor.
 - I Desconéctese de la toma de corriente eléctrica antes de limpiar el filtro.
 - I No use una lavadora para enjuagar el filtro.
 - I No use un secador de pelo para secarlo.
1. Limpieza y cambio de filtro y HEPA para la entrada de aire.
- (1) Saque el conjunto del HEPA.



(2) Enjuague el soporte y el HEPA en agua tibia y seque completamente el filtro y el HEPA. (El HEPA se enjuaga con un cepillo.)

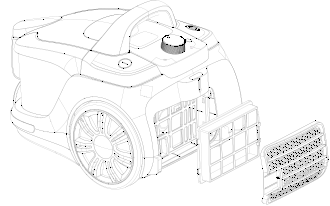


(3) Enjuague la esponja en agua tibia y séquela completamente..



3. Cambio del filtro HEPA

1. Abra la cubierta del filtro HEPA.
2. Al abrir la cubierta del filtro HEPA, use dos dedos para tirar hacia afuera del filtro HEPA y luego sáquelo hacia arriba.
3. Saque el filtro y cámbielo por uno limpio. 4. Cierre la cubierta del filtro HEPA.



Mantenimiento General

Eliminación correcta de este product

(Residuos de aparatos eléctricos y electrónicos)

(Se aplica en países con sistemas de recolección por separado)

La presencia de este símbolo en el producto, accesorios o material informativo que lo acompañan indica que ni el producto ni sus accesorios electrónicos deberán eliminarse junto con otros residuos domésticos.

Para evitar los posibles daños al medio ambiente o a la salud humana que representa la eliminación incontrolada de residuos, separe estos productos de otros tipos de residuos y recíclelos correctamente. De esta forma se promueve la reutilización sostenible de recursos materiales.

Los usuarios particulares pueden contactar con el establecimiento donde adquirieron el producto o con las autoridades locales pertinentes para informarse sobre cómo y dónde pueden llevarlo para que sea sometido a un reciclaje ecológico y seguro.

