



irisette® Ultimate
Pflege-Tipps & Garantiehinweise





VORWORT

Liebe Kundin, lieber Kunde,

**wir freuen uns, dass Sie sich für den Kauf der
irisette® Ultimate Matratze entschieden haben.**

Um so lang wie möglich Freude an Ihrer Matratze zu haben, bitten wir Sie die folgenden Pflege-Tipps und Garantie-Hinweise zu beachten.

Wir wünschen Ihnen erholsame Nächte mit Ihrer neuen irisette® Ultimate.

INHALTSVERZEICHNIS



1. Material	4
2. Nutzungsdauer	4
3. Härtegrad	4
4. Matratzenkern	5
5. Matratzenbezug	6
6. Pflegehinweise	7
8. Gebrauchsanweisung	10
9. Garantiert Schadstofffrei	12
10. Garantiehinweise	14
11. Warnhinweise	15
12. Entsorgung	15



MATERIAL & NUTZUNGSDAUER

1. Material

Die irisette® Ultimate ist eine 2in1-Wende-Matratze, die individuell je nach Bedarf gewendet werden kann. Sie verfügt über zwei Liegeseiten: eine mittelfeste Liegeseite, die dem Härtegrad H3 entspricht und eine feste Liegeseite mit dem Härtegrad H4.

Gewicht: ca. 12 kg

Größe: 90 x 200 cm

Gesamthöhe: 18 cm

Schaumkern:

Hybridschaumkern HyPUR Schaum RG 40 kg/m³ + Auflage HyTHERM mit Klimastanzung

Bezug Oberplatte:

100% Polyester

Bezug Unterplatte:

100% Polyester

2. Nutzungsdauer

Die Nutzungsdauer Ihrer Matratze ist auf 10 Jahre beschränkt. Nach der Norm DIN EN 1957 kennzeichnet sie sich durch gute Haltbarkeit. Jedoch empfiehlt sich aus hygienischen Gründen die Matratze bereits nach 7 bis 8 Jahren durch eine neue Matratze auszutauschen.

3. Härtegrad

Härtegrade nach Empfehlung:

H1 – sehr weich, bis ca. 60 kg

H2 – weich, bis ca. 80 kg

H3 – fest, bis ca. 100 kg

H4 – sehr fest, ab ca. 100 kg – bis max. 120 kg

Diese Härtegrade werden von uns für die unterschiedlichen Körpergewichte empfohlen. **Aber Achtung:** Diese Angaben sind lediglich Richtwerte. Die Körpergröße, das Körpergewicht, der Körperbau und das persönliche Empfinden sind für die Wahl der richtigen Matratzen ebenso wichtig.

Die irisette® Ultimate weist Liegeseiten mit den Härtegraden H3 und H4 auf, die je nach Bedarf individuell zu wenden sind.

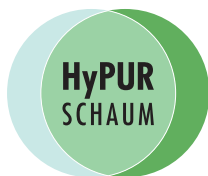
Unsere eigenen Forschungsergebnisse, sowie die Testergebnisse von unabhängigen Instituten bestätigen die Härtegrade der Liegeseiten. Zudem sind für die gängigen Körperformen, Seiten- und Rückenschläfer, ergonomische Eigenschaften nachgewiesen.

HÄRTEGRAD & MATRATZENKERN



4. Matratzenkern

Die irisette® Ultimate ist eine klassische Schaum-Matratze. Schaum-Matratzen sind allgemein sehr flexibel und besitzen eine hohe Punktelastizität (Die Matratze gibt nur dort nach, wo der Körper direkten Druck auf die Matratze ausübt). Der Schaumkern der irisette® Ultimate besteht aus speziellem Hybridschaum HyPUR. Dieser kombiniert die sehr guten Liegeeigenschaften des Kaltschaums mit der enormen Dauerhaltbarkeit des Komfortschaums.



Zudem sorgt das offenporige Material für eine gute Feuchtigkeitsaufnahme und -ableitung. Verschiedene Einschnitte ermöglichen den Kern in der Oberfläche aufzubrechen und damit partiell weicher zu gestalten und die Einsinktiefe des Körpers zu variieren.

Die Höhe des Matratzenkerns beträgt ohne Bezug ca. 18 cm (11 cm + 7 cm). Der Kern setzt sich aus zwei unterschiedlichen Schaumschichten zusammen und wird mit geruchsneutralem Druckkleber verklebt, der für Ihre Gesundheit unbedenklich ist.

Weichere Oberseite (7 cm)

Die Oberseite des Kerns ist weiß und entspricht dem mittelfesten Härtegrad H3. Das Raumgewicht des oberen Schaums beträgt 30 kg pro Kubikmeter.

Für noch höheren Schlafkomfort sorgt die **Klimastanzung**. Dabei handelt es sich um eine spezielle Stanztechnik für Polyurethanschäume. Die Rapportstanzung erhöht die Punktelastizität des Schaums, so dass er sich modellierend an Konturen anschmiegt. Die Stanzung verleiht Schäumen eine ungewöhnlich gute Druckentlastung und verbessert die Durchlüftung. Der Wärmeaustausch und der Feuchtigkeitsausgleich erfolgt außerdem körperzonengerecht, d.h. wärmere Körperzonen werden intensiver belüftet als weniger warme Zonen. Zusätzlich wirkt die Stanzung der Bildung von Sitz- und Liegekuhlen vor und erhöht damit die Lebensdauer.

Aufkleber auf dem Bezug weisen zusätzlich darauf hin, um welche Liege-
seite der Matratze es sich handelt.

Feste Unterseite (11 cm)

Der Schaum der Unterseite mit kreisförmigen Einschnitten entspricht dem festen Härtegrad H4. Das Raumgewicht des unteren Schaums beträgt 40 kg pro Kubikmeter.

Mit der aufwändigen Schnitt-Technologie werden 7 Zonen erzeugt, die mit optimaler Druckverteilung eine anatomisch korrekte und punktuelle Stützung der jeweiligen Körperzone erreichen.



Abb. ähnlich.

Wenn Sie fester liegen möchten:

Verwenden Sie die untere Seite Ihrer Matratze mit den kreisförmigen Einschnitten und sie liegen spürbar fester als auf der Oberseite.

Wenn Sie weicher liegen möchten:

Unsere Topper sorgen für noch mehr Weichheit und Schlafkomfort für Ihre Matratze. Fragen Sie uns.

5. Matratzenbezug

Der elastische Matratzenbezug besteht aus 2 unterschiedlichen Matrat-

zenstoffen. Der Bezug verfügt über einen Rundum-Reißverschluss und teilt den Matratzenbezug in 2 Hälften, so dass jeweils eine Hälfte des Bezuges in einer haushaltsüblichen Waschmaschine gewaschen werden kann.

Oberseite

Diese Bezugsseite besteht aus einer elastischen Strickware, so dass der Bezug eine bessere Anpassungsfähigkeit fördert. Diese Bezugsseite wird im Lieferzustand daher für die weichere Liegefläche genutzt.

Unterseite

Die andere Bezugsseite besteht aus einem speziellem Vent-AIR 3D-Abstandsgestrick, welches gegenüber herkömmlichen Matratzenstoffen eine verbesserte Abgabe der Körperfeuchtigkeit für ein trockeneres Schlafklima ermöglicht. Diese Bezugsseite wird im Lieferzustand für die Liegeseite mit dem etwas festem Schlafkomfort verwendet.

Der Bezug kann mit wenigen Handgriffen gedreht werden, sofern die Bezugsseite und der Liegekomfort zum Lieferzustand geändert werden möchte.

Insgesamt 4 Wendegriffe ermöglichen ein einfaches Drehen und Wenden der Matratze.

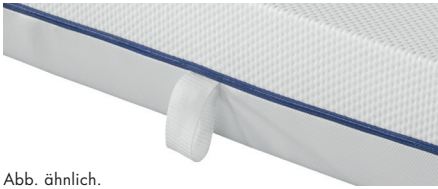


Abb. ähnlich.

6. Pflegehinweise

Schlafklima

Um den bestmöglichen Schlaf auf Ihrer neuen Matratze zu erleben, sollte Ihr Schlafzimmer gut belüftet und trocken sein. Lüften Sie Ihren Schlafrum täglich und lassen Sie auch die Matratze – ohne Bett- oder Tagesdecke – länger auslüften. Dann können die ca. 0,5 Liter aufgenommene Feuchtigkeit wieder an die Umgebungsluft abgegeben werden. Dies verhindert die mögliche Bildung von Schimmelpilzen und Stockflecken.

Um einen optimalen Luftwechsel zu erzielen, empfehlen wir morgens und abends 5-10 Minuten die Fenster ganz zu öffnen, um ausreichend zu lüften (am besten dazu noch Türen öffnen – Durchzug erzielen).

Die ideale Raumtemperatur im Schlafrum liegt bei ca. 16 - 18 °C,

die ideale Luftfeuchtigkeit bei ca. 45-60%. Diese Kombination ist für Ihren Schlaf erfahrungsgemäß am besten und optimal für Ihre Bettausstattung.

Verzichten Sie auf Pflanzen und vermeiden Sie Haustiere im Schlafzimmer zu halten. Lagern Sie bereits benutzte Kleidung möglichst nicht im Schlafzimmer.

Um Ihrer Matratze die Abgabe von Feuchtigkeit zu ermöglichen, empfehlen wir nach dem Aufstehen Bettdecke und Kopfkissen zu entfernen. Außerdem sollten Sie Decke und Kissen ausschütteln und tagsüber auslüften.

Dem Verwenden von Tagesdecken zum Abdecken der Matratze raten wir ab!

Für eine optimale Luftzirkulation sollten Sie den Raum unter Ihrem Bett frei halten. Bei zu hoher Luftfeuchtigkeit, verbunden mit niedriger Zimmertemperatur kann sich an der Unterseite der Matratze und besonders an der Unterfederung Feuchtigkeit bilden. Dies beeinträchtigt die Funktion und Lebensdauer Ihrer Matratze enorm.

Weitere Hinweise zum Schlafklima für Milbenallergiker

Trotz Waschbarkeit bietet der Matratzenbezug keinen hundertprozentigen Schutz gegen Hausstaubmilben. Für Hausstaubmilbenallergiker empfehlen wir daher zusätzlich spezielle Matratzenbezüge mit Encasing, die den Kontakt mit Milbenallergenen effektiv unterbinden. Nur Encasings bieten den optimalen Schutz gegen Hausstaubmilben – nicht nur für Ihre Matratze, sondern auch für Ihr Kissen.

Verzichten Sie zur Vorbeugung im Schlafzimmer auf Teppiche bzw. Teppichböden und wählen Sie Bodenbeläge wie Parkett oder Fliesen. Vermeiden Sie auch Vorhänge und Kuscheltiere, da diese anfällig dafür sind Staub zu fangen.

Ihr Bettzeug sollte möglichst regelmäßig jede Woche gewaschen werden.

Unterfederungen

Verwenden Sie Ihre Matratze mit einem dazu passenden, handelsüblichen Lattenrost. Eine Matratzenunterlage (Schoner) zwischen Matratze und Lattenrost verhindert mögliches Zustauben von unten und mögliche mechanische Beschädigungen des Matratzenbezuges.

Bitte legen Sie Ihre Matratze möglichst nicht direkt auf den Boden, da die Luftzirkulation eingedämmt wird. Entstehende Feuchtigkeit wird nicht mehr richtig abgegeben, es kann sich auf Dauer Schimmel bilden.

Sollten Sie Ihre Matratze dennoch direkt auf dem Boden nutzen, stellen Sie Ihre Matratze mehrmals wöchentlich zum Lüften auf, damit Schimmelbildung vermieden wird und Garantieansprüche bestehen bleiben.

Komfortgriffe

Bitte nutzen Sie die Komfortgriffe an den Seiten Ihrer Matratze nur zum Wenden oder Drehen Ihrer Matratze – nicht zum Tragen. Zum leichteren transportieren Ihrer Matratze halten Sie diese bitte seitlich.

Waschen und Reinigen des Matratzenbezuges



Der abnehmbare Matratzenbezug kann bis zu 60°C in handelsüblichen Waschmaschinen (Feinwaschgang) gewaschen werden. Er bietet jedoch – wie alle handelsüblichen Matratzenbezüge – keinen hundertprozentigen Schutz bei Milbenallergie.

Beachten Sie bitte bei der Wäsche oder Reinigung die Pflegehinweise auf dem Einnäh-Etikett. Entfernen Sie vor der Wäsche alle Klebeetiketten.

TIPP: Waschen Sie die Matratzenbezugsseiten einzeln. Dadurch verhindern Sie ein Überladen der Trommel und können abends/nachts die andere Bezugshälfte noch nutzen bis die gewaschene vollständig trocken ist. Sobald die erste Matratzenbezugschälfte vollständig trocken ist, können Sie die zweite Hälfte waschen.

Wir empfehlen Ihren Matratzenbezug an der Luft zu trocknen und nicht im Wäschetrockner. Matratzenbezug bitte nicht bleichen oder bügeln!

Um Staub und Milben zu entfernen, hilft es, wenn Sie Ihre Matratze regelmäßig mit einer sauberen Polsterdüse absaugen. Bitte Verwenden Sie keine Chemikalien, Ihrer Gesundheit willen und um Ihre Matratze nicht zu beschädigen.

Waschen und Reinigen des Matratzenkerns

Um Beschädigung des Schaums zu vermeiden raten wir dringend davon ab, den Matratzenkern zu waschen.

Geruch

Wir bemühen uns, Ihnen eine geruchsneutrale Matratze zu liefern, damit Sie beruhigt Ihren komfortablen Schlaf auf Ihrer neuen Matratze genießen können. Sollten Sie dennoch einen Eigengeruch wahrnehmen, lüften Sie bitte Ihren Schlafraum mehrmals täglich. Der Geruch verflüchtigt sich mit der Zeit in jedem Fall. Der etwaige Eigengeruch ist anfangs produktionsbedingt auf die Verarbeitung von Schaum oder Latexschaum zurückzuführen. Wir garantieren Ihnen, dass etwaige Geruchsausdünstungen gesundheitlich gänzlich unbedenklich sind!

GEBRAUCHSANWEISUNG

7. Gebrauchsanweisung

7-Zonen-Matratzenkern

Durch die besondere Schnitttechnik der Matratze entstehen 7 Liegezonen, die sich Ihrem Körper ergonomisch anpassen und optimal stützen können. Der symmetrische Aufbau ermöglicht das Drehen der Matratze ohne Nachteile.

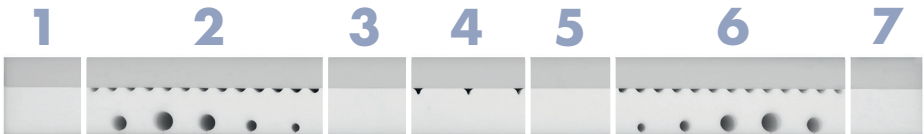
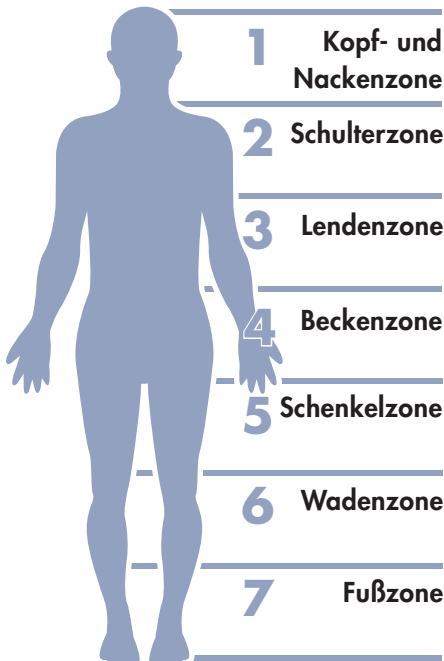


Abb. ähnlich.



Die unterschiedlichen Körperpartien eines Menschen haben ein individuelles Gewicht, welches durch die Matratze optimal ausgeglichen werden soll. Um eine natürliche Form der Wirbelsäule auch in Schlafposition sicherzustellen, müssen schwere Körperbereiche tiefer einsinken können als die leichten. Die Liegezonen sorgen für eine korrekte Lagerung des gesamten Körpers

Für die meisten erwachsenen Menschen eignet sich eine 7-Zonen-Matratze am besten. Trotz unterschiedlicher Körpergrößen unterscheidet sich der Bereich von Schulter bis Hüfte nur um wenige Zentimeter.

GEBRAUCHSANWEISUNG



Kopfzone: Dieser Bereich ist eher fest, um den Kopf und den Nacken stabil zu stützen.

Schulterzone: Dieser Bereich ist der weichste Teil der Matratze, da Schulter und auch Schulterblätter gut einsinken können müssen, um wenig Gegendruck zu empfinden. Das gewährleistet ein Entlasten der Muskulatur und verhindert das Einschlafen der Arme.

Lendenzone: Um den Lendenbereich gut zu stützen und die Wirbelsäule während des Schlafs immer in einer entlastenden Position zu halten ist diese Zone etwas fester.

Beckenzone: Mittlere Festigkeit für ein gutes Einsinken der Hüfte. Bei Seitenschläfern wird in Kombination mit der weichen Schulterzone sichergestellt, dass die Wirbelsäule möglichst gerade gehalten wird und parallel zum Boden verläuft.

Da die Beine keine besondere Stütz-anforderungen haben, sind die Zonen 5-7 symmetrisch zu Zone 1-3, um auch ein Drehen der Matratze ohne Nachteile beim Schlafkomfort zu ermöglichen.

Das HEIA-Prinzip

Jeder Mensch ist unterschiedlich und hat daher individuelle Ansprüche an seine Matratze. Die 4 verbreitetsten Körperformen werden durch die Buchstaben H, E, I und A repräsentiert.

H Breite Schulterpartie, verhältnismäßig schmales Becken. Matratze muss den Körper ausreichend stützen und druckentlastend wirken. Wir empfehlen die harte Seite der Ultimate.

E Gleichmäßiger Körperbau. Schultern sind ähnlich breit wie die Hüften. Entsprechend gleichmäßig sollten auch die einzelnen Bereiche gestützt werden. Wir empfehlen die weiche Seite der Ultimate.

I Leichter und kleiner Körpertyp mit schmaler Körperkontur. Die Matratze sollte gleichmäßig stützen und den Körper ausgeglichen lagern. Wir empfehlen die weiche Seite der Ultimate.

A Relativ schmale Schulterpartie mit ausgeprägten Körperschwerpunkten wie z. B. Beckenpartie. Die Matratze sollte daher punktuell stützen. Wir empfehlen die weiche Seite der Ultimate.



GARANTIERT SCHADSTOFFFREI

SABA Dinxperlo BV
Meniststraat 7
7091 DC Dinxperlo, NETHERLANDS

Hohenstein Textile Testing Institute
GmbH & Co. KG
74357 Bönnigheim
Germany



Certificate OEKO-TEX® ECO PASSPORT

SABA Dinxperlo BV

is granted the OEKO-TEX® ECO PASSPORT certification
and the right to use the trademark.

TYPE
ECO PASSPORT

PRODUCTS
See attached enclosure

PRODUCT CATEGORY
3.3 Adhesives



This certificate 12.0.07191 is valid until 30.11.2023.

SUPPORTING DOCUMENTS

- ✓ Test Report Number: 22.0.36297
- ✓ Declaration of conformity in accordance with EN ISO 17050-1 as required by OEKO-TEX®
- ✓ RSL Screening Report
- ✓ Detailed information about the components and safety data sheets of the certified chemical products

The above captioned products can be used for the production of human-ecological optimized textiles & leathers. The combined results of the reports mentioned above reveal that there is no harmful effect on the human and environmental health of the textiles & leathers treated/finished with the certified products.

ZDHC MRSL 2.0 Conformance Level 1 is achieved for certified products unless indicated otherwise. Further compliance information (REACH, SVHC, POP etc.) can be found on oeko-tex.com/en/faq.

The certificate is based on the test methods and requirements of the OEKO-TEX® ECO PASSPORT that were in force at the time of evaluation.

Ivonne Schramm

Dipl.-Ing. (FH) Ivonne Schramm
Head of Certification Body OEKO-TEX®

Bönnigheim, 2022-11-22

GARANTIERT SCHADSTOFFFREI



ECO Passport

Der Klebstoff ist zusätzlich mit dem ECO PASSPORT by OEKO-TEX® zertifiziert.

Prüfungsnummer: 12.0.07191

ECO PASSPORT by OEKO-TEX® ist ein unabhängiges Prüf- und Zertifizierungssystem für Chemikalien, Farbstoffe und Hilfsstoffe, die zur Herstellung von Textilien eingesetzt werden.

Im Rahmen eines dreistufigen Verifizierungsverfahrens wird analysiert, ob die Produkte und jeder einzelne Inhaltsstoff spezifische Anforderungen in Bezug auf Nachhaltigkeit, Sicherheit und die Einhaltung gesetzlicher Vorgaben erfüllen.

STUFE I: Abgleich der CAS Nummer der Inhaltsstoffe der Chemikalien mit der RSL/MRSL bedenklicher Chemikalien von ECO PASSPORT by OEKO-TEX®.

STUFE II: Analytische Prüfung in unseren OEKO-TEX® Laboren um sicherzustellen, dass die zertifizierten Produkte in der nachhaltigen Produktion humanökologisch optimierter Textilien eingesetzt werden können.

STUFE III: Überprüfung von Produktverantwortung – Maßnahmen bezüglich Arbeitsbedingungen und Umweltmanagement (Bewertung und Audit).

Die STUFEN I und II sind obligatorisch, um das ECO PASSPORT Zertifikat zu erhalten. Die STUFE III ist optional und wird auf Wunsch des Auftragsstellers durchgeführt. Die Produkte, welche die Anforderungen erfüllen, werden dementsprechend zertifiziert.

(Quelle: Factsheet ECO PASSPORT by OEKO-TEX®)

Öko-Tex Standard 100



**STANDARD
100**

**05.0.7228
Hohenstein HTTI**

Der STANDARD 100 by OEKO-TEX® ist ein unabhängiges Prüf- und Zertifizierungssystem für textile Roh-, Zwischen- und Endprodukte aller Verarbeitungsstufen.

Die Schadstoffprüfungen umfassen:

- gesetzlich verbotene und kontrollierte Substanzen
- Chemikalien, deren gesundheitsschädliche Wirkung bekannt ist (die jedoch keiner gesetzlichen Kontrolle unterliegen)
- Parameter zur Gesundheitsvorsorge



GARANTIEHINWEISE

Zusammengenommen gehen diese Anforderungen weit über die bestehende nationale Gesetzgebung hinaus.

Voraussetzung für die Zertifizierung von Produkten nach STANDARD 100 by OEKO-TEX® ist, dass sämtliche Bestandteile eines Artikels ausnahmslos den geforderten Kriterien entsprechen – neben dem Oberstoff also beispielsweise auch die Nähgarne, Einlagen, Drucke usw. sowie nicht textiles Zubehör wie Knöpfe, Reißverschlüsse, Nieten usw.

(Quelle: Factsheet STANDARD 100 by OEKO-TEX®)

10. Garantiehinweise

Wir gewähren Ihnen als Ersterwerber einer neu gekauften Matratze eine erweiterte Garantie von 5 Jahren (gesetzlich vorgeschrieben: 2 Jahre) nach Kaufdatum. Erster Ansprechpartner im Garantiefall ist der Verkäufer.

Im Gewährleistungsfall sorgen wir für eine Reparatur oder Ersatzleistung nach unserer Wahl. Wir behalten uns eine zweimalige Reparatur oder Nachlieferung vor.

Unsere Gewährleistung erfolgt in

den ersten beiden Jahren nach Kaufdatum ohne Einschränkung und ohne Berechnung. Im 3. Jahr der Nutzung gewähren wir noch 60%, im 4. Jahr 40% und im 5. Jahr 20% des Kaufpreises. Die ursprüngliche Garantie von 5 Jahren wird durch eine Gewährleistung nicht unterbrochen, sie beginnt auch nicht von neuem.

Berechtigte Mängelrügen wickeln wir für Sie kostenfrei ab. Andernfalls gehen Reparatur- und Ersatzleistungen sowie Transport- und Verpackungskosten zu Lasten des Käufers.

Unsere Garantie setzt grundsätzlich voraus, dass Sie Ihre Matratze entsprechend unseren Pflege-Hinweisen verwendet und behandelt haben. Beachten Sie, dass es Gründe und Mängel gibt, die nicht zu einer Garantieleistung führen:

- Neue Matratzen können kurzzeitig einen Materialgeruch verbreiten, der in der Regel nach Lüftung verfliegt.
- Ihre Matratze besteht aus flexiblen, elastischen Materialien. Maßabweichungen bis 20 mm in Länge und Breite liegen daher im Bereich des Üblichen.

WARNHINWEISE & ENTSORGUNG



- Im Laufe der Nutzung passt sich Ihre Matratze dem Körper an und kann sich leicht einlegen. Bis zu 15% der Matratzenhöhe sind normal. Auch eine leichte Faltenbildung des Bezugs kann eintreten.
- Stockflecken sind keine Mängel, sie rühren von nicht ausreichender Lüftung bzw. einem Nässestau unter der Matratze her.
- Eine starke Verschmutzung der Matratze lässt aus hygienischen Gründen eine Begutachtung grundsätzlich nicht zu.

Garantiegeber ist:

Badenia Bettcomfort GmbH & Co. KG
Niederschopfheimer Straße 1
77948 Friesenheim
Tel.: +49 7808 89 0
sales@badenia-bettcomfort.de
www.badenia-bettcomfort.de

11. Warnhinweise

Teile Ihrer Matratze bestehen aus Kaltschaum, der wie alle Polyurethanschäume entzündlich ist. Dieser brennt, wenn er einer offenen Flamme oder einer großen Hitzequelle ausgesetzt ist. Bitte bringen Sie Ihre Matratze nicht in Verbindung mit direkten oder indirekten hohen Temperaturquellen (z. B. brennende Zigaretten, Heizgeräte, Schweißgeräte oder offene Lichter).

12. Entsorgung

Die gebrauchte Matratze gehört auf keinen Fall zu dem normalen Hausmüll. Bitte geben Sie Ihre gebrauchte Matratze zu Ihrem Entsorger vor Ort.



irisette® Ultimate

Pflege-Tipps & Garantiehinweise

Kontakt: sales@badenia-bettcomfort.de

Hersteller: Badenia Bettcomfort GmbH & Co. KG
Niederschopfheimer Straße 1 | 77948 Friesenheim | Tel. +49 7808 89-0 | Fax +49 7808 89-189

W01113 | Druckfehler und Änderungen bleiben vorbehalten. Stand: 05/2023