

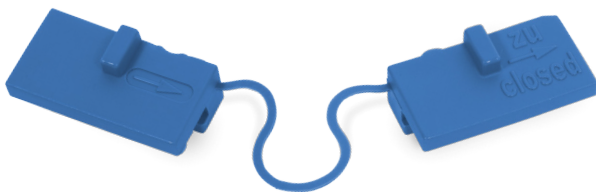
Anleitung

Sport-Thieme Netzhalter „Netzfix“

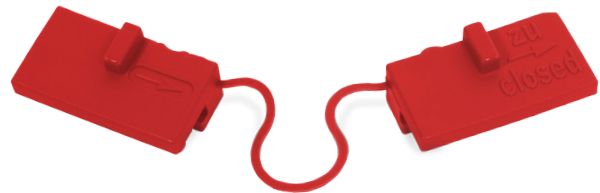
Vielen Dank, dass Sie sich für ein Sport-Thieme Produkt entschieden haben!

Damit Sie viel Freude an diesem Produkt haben und die Sicherheit gewährleistet ist, sollten Sie diese Gebrauchsanleitung vor dem Gebrauch zunächst vollständig durchlesen. Bewahren Sie die Anleitung gut auf. Für Fragen und Wünsche stehen wir Ihnen gerne zur Verfügung.

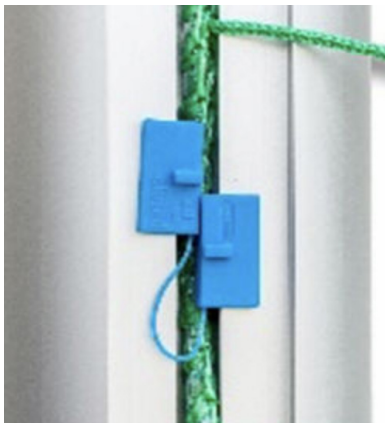
**Zur Netzbefestigung von Fußballtoren und Handballtoren:
mit 8,5 – 9,5 mm Nut = blaue Ausführung**



mit 9,5 – 10,5 mm Nut = rote Ausführung



So befestigen Sie Ihr Tornetz mit „Netzfix“:



1. Die beiden Netzhalter-Elemente werden mittels Hand in die Nut des Torprofiles eingeführt
2. Mit einer (Rohr-)Zange werden die Beiden Teile (bis die Mittelstriche gegenüber liegen) fest verankert. Die richtige Richtung ist auf den Elementen angezeigt. Fertig – einfach und genial!
3. Das lösen vom „Netzfix“ funktioniert genauso einfach – nur in die andere Richtung.