

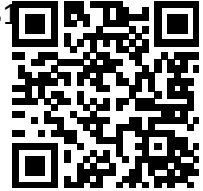
# Produktdatenblatt

DELEGIERTE VERORDNUNG (EU) 2019/2013 DER KOMMISSION zur  
Energieverbrauchskennzeichnung von elektronischen Displays

	Parameter	Parameter oder Wert und Genauigkeit			Einheit
1.	Name oder Warenzeichen des Lieferanten	ViewSonic			
	Anschrift des Lieferanten	VSE EPREL, Haaksbergweg 75, 1101 BR Amsterdam, NL			
2.	Modellkennung	VS18980(VG2448a-2)			
3.	Energieeffizienzklasse bei Standard-Dynamikumfang (SDR)	E			
4.	Leistungsaufnahme im Ein-Zustand bei SDR	18,0			W
5.	Energieeffizienzklasse bei hohem Dynamikumfang (HDR)	Nicht zutreffend			
6.	Leistungsaufnahme im Ein-Zustand bei hohem Dynamikumfang (HDR), falls vorhanden	Nicht zutreffend			W
7.	Leistungsaufnahme im Aus-Zustand, falls zutreffend	0,3			W
8.	Leistungsaufnahme im Bereitschaftszustand, falls zutreffend	0,5			W
9.	Leistungsaufnahme im vernetzten Bereitschaftsbetrieb, falls zutreffend	Nicht zutreffend			W
10.	Art des elektronischen Displays	Monitor			
11.	Seitenverhältnis	16	:	9	
12.	Bildschirmauflösung	1 920	x	1 080	pixels
13.	Bildschirmdiagonale	60,5			cm
14.	Bildschirmdiagonale	24			Zoll
15.	Sichtbare Bildschirmfläche	15,6			dm <sup>2</sup>
16.	Verwendete Panel-Technologie	LCD			
17.	Automatische Helligkeitsregelung (ABC) vorhanden	Nein			
18.	Spracherkennungssensor vorhanden	Nein			
19.	Anwesenheitssensor vorhanden	Nein			
20.	Bildwiederholfrequenz (Standard)	60			Hz
21.	Mindestens garantierte Software- und Firmware-Aktualisierungen (ab dem Datum der Beendigung des Inverkehrbringens)	9			Jahre
22.	Mindestens garantierte Verfügbarkeit von Ersatzteilen (ab dem Datum der Beendigung des Inverkehrbringens)	8			Jahre
23.	Mindestens garantierte Produktunterstützung	8			Jahre
	Mindestlaufzeit der vom Lieferanten angebotenen allgemeinen Garantie	3			Jahre
24.	Art der Stromversorgung (Netzteil)	Intern			
25.	Externes Netzteil (nicht genormt, in der Verkaufsverpackung enthalten)				
	<i>i</i>	-			

	<i>ii</i>	Eingangsspannung	-	V
	<i>iii</i>	Ausgangsspannung	-	V
26.	Genormtes externes Netzteil (oder geeignetes Netzteil, falls nicht in der Verkaufsverpackung enthalten)			
	<i>i</i>	-		
	<i>ii</i>	Benötigte Ausgangsspannung	-	V
	<i>iii</i>	Benötigte (Mindest-)Stromstärke	-	A
	<i>iv</i>	Benötigte Stromfrequenz	-	Hz

Das Modell wurde auf dem Unionsmarkt in Verkehr gebracht , und zwar ab dem 31.



**EPREL-Eintragungsnummer** 996865

<https://eprel.ec.europa.eu/qr/996865>

**Lieferant:** ViewSonic Europe Limited (Hersteller)

**Website:** <https://www.viewsonic.com/eu/>

**Kundenbetreuung:**

**Name:** VSE EPREL

**Website:** <https://www.viewsonic.com/eu/>

**E-Mail-Adresse:** [EPREL@viewsoniceurope.com](mailto:EPREL@viewsoniceurope.com)

**Telefonnummer:** +31 (0) 650608655

**Anschrift:**

Haaksbergweg 75  
1101 BR Amsterdam  
Niederlande



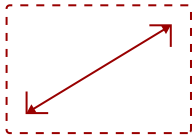
## VG2448A - 24" 1080P ERGONOMIC 40-DEGREE TILT IPS MONITOR WITH HDMI, DP, AND VGA

### Key Features

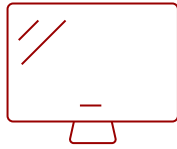
- 24 Inch Full HD (1920x1080p) IPS monitor with thin bezels and 60Hz refresh rate
- Advanced ergonomics (40-degree tilt, swivel, rotate and height) for all-day comfort
- Easy-to-install quick release stand with carrying handle and client mount
- Eco friendly easy-open box for streamlined monitor setup
- The VG2448a supports laptops, PCs, Macs and more with HDMI, USB, DisplayPort, VGA inputs



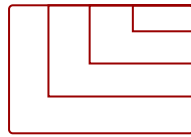
Flexible, future-proof connectivity options



24  
DISPLAY



IPS  
PANEL



1920 x 1080  
RESOLUTION



### Product Description

Designed for the modern day office, the ViewSonic® VG2448a monitor delivers an efficient end-to-end enterprise experience. Featuring SuperClear® IPS panel technology and 1080p resolution, this 24" (23.8" viewable) monitor delivers crisp and clear images from nearly any viewing angle. The 3-sided thin bezel design provides a seamless viewing experience for multi-monitor setups. For enhanced productivity, an advanced ergonomic design offers a wide range of customizable adjustments for maximum comfort including pivot, swivel, height adjustment, and tilt. With the ability to tilt an impressive 40-degrees, the VG2448a is ideal for users who prefer to work while standing up, as well as for those who like to use their screen for group discussions. Versatile connectivity options include HDMI, DisplayPort, VGA, and USB. This monitor is also shipped in eco-friendly biodegradable packaging, along with an easy-to-install quick release stand that makes for simple out-of-the box setup. The quick release stand also includes an integrated client mount and cable management features, making this monitor perfect for deployment in cloud-based environments.

# Specifications

---

	More Information
<b>UPC</b>	766907014693
<b>Screen Size</b>	24
<b>Viewable Area (in.)</b>	23.8
<b>Panel Type</b>	IPS
<b>Display Resolution</b>	1920 x 1080
<b>Display Resolution</b>	Full HD (1920x1080)
<b>Static Contrast Ratio</b>	1,000:1
<b>Dynamic Contrast Ratio</b>	50,000,000:1
<b>Light Source</b>	LED
<b>Brightness</b>	250 cd/m2
<b>Colors</b>	16.7M
<b>Color Space Support</b>	6 bit + A-FRC
<b>Aspect Ratio</b>	16:9
<b>Response Time (Typical GTG)</b>	5ms
<b>Viewing Angles</b>	178° horizontal, 178° vertical
<b>Backlight Life (Hours)</b>	30,000
<b>Panel Surface</b>	Anti-Glare type, Hard-coating (3H), Haze 25%
<b>PC Resolution (max)</b>	1920 x 1080
<b>Mac® Resolution (max)</b>	1920 x 1080
<b>USB Type A</b>	4
<b>USB Type B</b>	1
<b>VGA</b>	1
<b>HDMI 1.4 In</b>	1
<b>DisplayPort</b>	1
<b>Internal Speakers</b>	2W (x2)
<b>Eco Mode (Conserve)</b>	16.5W
<b>Eco Mode (optimized)</b>	17.5W
<b>Consumption (typical)</b>	19.5W
<b>Consumption (max)</b>	53.9W
<b>Voltage</b>	AC 100-240V (universal), 50-60Hz
<b>Stand-by</b>	0.5W
<b>Power Supply</b>	Internal
<b>Cable Organization</b>	No

<b>Kensington Lock Slot</b>	1
<b>Physical Controls</b>	Key 1 (eye), Key 2, Key 3, Key 4, Key 5, Key 6 (power)
<b>On Screen Display</b>	Input Select, Audio Adjust, ViewMode, Color Adjust, Manual Image Adjust, Setup Menu
<b>Temperature</b>	32-104° F (0 - 40° C)
<b>Humidity (non-condensing)</b>	20-90%
<b>VESA Compatible</b>	100 x 100 mm
<b>Frequency Horizontal</b>	VGA, HDMI(1.4), DisplayPort: 24 ~ 82KHz
<b>Frequency Vertical</b>	VGA, HDMI(1.4), DisplayPort: 50 ~ 75 Hz
<b>Height Adjust</b>	130 mm / 5.1 in
<b>Swivel</b>	120°
<b>Pivot (Right/Left)</b>	90° / 90°
<b>Tilt (Forward/Back)</b>	5° / 40°
<b>Net (lbs)</b>	13.6
<b>Net Without Stand (lbs)</b>	8.4
<b>Gross (lbs)</b>	19.8
<b>Net (kg)</b>	6.2
<b>Net Without Stand (kg)</b>	3.8
<b>Gross (kg)</b>	9.0
<b>Packaging (in.)</b>	23.4 x 15.6 x 8.3
<b>Physical (in.)</b>	21.2 x 16.0~20.2 x 8.0
<b>Physical Without Stand (in.)</b>	21.2 x 12.6 x 2.0
<b>Packaging (mm)</b>	595.0 x 396.0 x 210.0
<b>Physical (mm)</b>	539.0 x 406.19~511.9. x 202.0
<b>Physical Without Stand (mm)</b>	539.0 x 320.0 x 52.0
<b>Regulations</b>	cTUVus, FCC-B, ICES003, Energy Star 8.0, EPEAT Silver, CEC, NOM, Mexico Energy
<b>Package Contents</b>	LCD Display, Power Cable, DisplayPort Cable, USB A/B Cable, Quick Start Guide
<b>Recycle/Disposal</b>	Please dispose of in accordance with local, state or federal laws.
<b>Warranty</b>	Three-year limited warranty on parts, labor and backlight

UPC: 766907014693



**Contact Sales**  
[ViewSonic.com](http://ViewSonic.com)  
 888.881.8781  
 email: [salesinfo@viewsonic.com](mailto:salesinfo@viewsonic.com)