

## KINDERRÜCKHALTESYSTEM

STEL Multimedia GmbH  
Paewesiner Weg 20  
13581 Berlin, GERMANY

# Bedienungsanleitung



Modell: S64

Gruppe 0+I II III

0-36kg



**WICHTIG: LESEN SIE DIESE ANWEISUNGEN  
SORGFÄLTIG DURCH, BEVOR SIE SIE  
VERWENDEN, UND BEWAHREN SIE DIE ZUM  
SPÄTEREN NACHSCHLAGEN AUF.**

Bei Nichtbeachtung dieser Anweisung kann  
die Sicherheit Ihres Kindes stark  
gefährdet sein.

## KATALOG

1. Hinweis.....	3	6.1.2 Installation in der nach hinten gerichteten Position mit ISOFIX und oberem Fahrzeuggurt Gruppe 0+I(0-18kg).....	20
2. Strukturname.....	5	6.2 Installation in der nach vorne gerichteten Position.....	22
3. Informationen zum Produkt.....	6	6.2.1 Gruppe I (9-18kg).....	22
4. Warnung.....	7	6.2.1.1 Installation in der nach vorne gerichteten Position mit dem Gurt oder Gurt + ISOFIX-STECKVERBINDER.....	22
5. Verwendung des Kindersitzes.....	9	6.2.2 Gruppe II III (15-36kg).....	23
5.1 Installationsort.....	9	6.2.2.1 Installation in der nach vorne gerichteten Position mit ISOFIX-STECKVERBINDER und Gurt oder nur mit Gurt.....	23
5.2 Verwendung des Gurtschlösses.....	10	6.2.2.2 Installation in der nach vorne gerichteten Position mit ISOFIX-STECKVERBINDER, Gurt und oberem Haltegurt.....	25
5.3 Einstellung der Sicherheitsgurt-Länge.....	11	7. PFLEGE UND WARTUNG.....	27
5.4 Einstellung der Höhe von Kopfstütze und Schultergurten.....	12	8. TECHNISCHE HAUPTPARAMETER.....	28
5.5 Einstellung des Sitzdrehwinkels.....	13		
5.6 Einstellung des Winkels des Kindersicherheitswagens Sitzplatz.....	14		
5.7 Entfernung des 5-Punkt-Gurts, Schlafunterlage und 5-Punkt-Gurt.....	16		
5.8 Entfernung von Dreieckskissen und Schlafkissen.....	17		
5.9 Entfernung der Fabrik-Abdeckung.....	18		
6. Installation im Auto.....	18		
6.1 Installation in der nach hinten gerichteten Position.....	18		
6.1.1 Installation in der nach hinten gerichteter Position mit der Gurtgruppe 0+(0-13kg).....	18		

## 1.HINWEIS

### Bei Verwendung einer Universalen Kategorie (Gruppe 0+II III) beachten Sie bitte folgende Informationen:

Das ist ein Universal-Kinderrückhaltesystem. Es ist nach der Regelung Nr. 44, Änderungsserie 04, für die allgemeine Verwendung in Fahrzeugen genehmigt und passt den meisten, aber nicht allen Autositzen.

Der Kindersitz ist anwendbar, wenn der Fahrzeughersteller im Fahrzeughandbuch erklärt hat, dass ein „Universal“-Kinderrückhaltesystem in diesem Fahrzeug und für diese Altersgruppe geeignet ist.

Dieser Kindersitz wurde als „Universell“ unter strengeren Bedingungen als diejenigen klassifiziert, die sich auf ältere Designs beziehen und die diesem Hinweis nicht entsprechen.

Wenden Sie sich im Zweifelsfall entweder an den Hersteller des Kindersitzes oder an den Einzelhändler.

Geeignet nur im Falle, wenn die zugelassenen Fahrzeuge mit Becken-/3-Punkt-/Statik-/Sicherheitsgurten mit Aufrollvorrichtung ausgestattet sind, die gemäß der UN/ECE-Regelung Nr. 16 oder anderen gleichwertigen Normen zugelassen sind.

### Beachten Sie bei der Verwendung des Sitzes als semi-universelle Kategorie (Gruppe 0+1 II III) die folgenden Informationen:

Dieser Kindersitz ist für den semi-universellen Gebrauch klassifiziert und für die Sitzpositionen der folgenden Fahrzeuge geeignet:

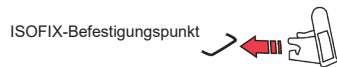
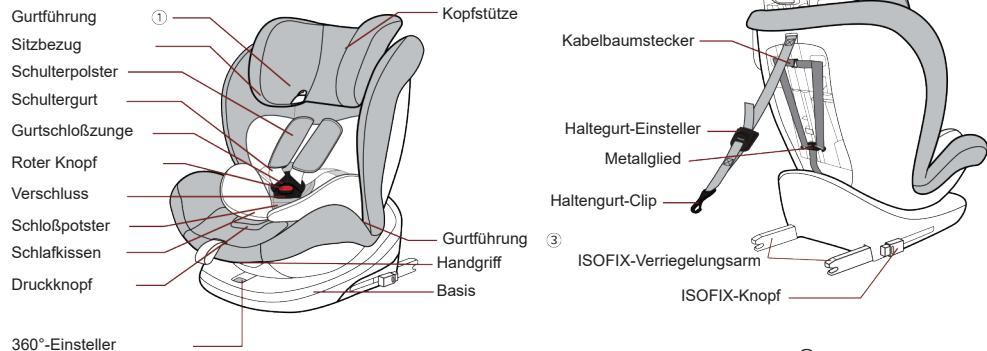
AUTO (Modell)	VORDERSEITE	RÜCKSEITE
	Äußere	Zentrum
	Ja	Ja / Nein

Sitzpositionen in anderen Fahrzeugen können ebenfalls für diese Kindersitze geeignet sein. Die Liste der geeigneten Automodelle finden Sie in den Informationsunterlagen oder auf der Website des Händlers. Wenden Sie sich im Zweifelsfall entweder an den Hersteller des Kindersitzes oder an den Einzelhändler. Geeignet nur im Falle, wenn die Fahrzeuge mit 3-Punkt-Gurten und ISOFIX-Steckverbindungen ausgestattet sind, die gemäß der UN/ECE-Regelung Nr. 16 oder anderen gleichwertigen Normen zugelassen sind.

### Hinweis zum ISOFIX-Kinderrückhaltesystem (Gruppe 0+1, nach hinten gerichtet):

- Das ist ein ISOFIX-KINDERRÜCKHALTESYSTEM. Es ist genehmigt nach der Änderungsserie der Regelung Nr. 44,04 für die allgemeine Verwendung in Fahrzeugen, die mit ISOFIX-Systemen ausgerüstet sind.
- Es passt in Fahrzeuge mit Positionen, die als ISOFIX-Positionen genehmigt wurden (wie im Fahrzeughandbuch beschrieben), je nach Kategorie des Kindersitzes und der Befestigung.
- Die Gewichtskategorie und die ISOFIX-Größenklasse, für die diese Einrichtung vorgesehen ist:  
D für die Gruppe 0+(0-13 kg) und die Gruppe I (9-18 kg)

## 2. STRUKTUR



ISOFIX-Steckerführung  
(Wenn Sie keine ISOFIX-  
Steckerführung haben,  
ignorieren Sie das bitte.)

## 3. PRODUKTINFORMATIONEN

Bei diesem Produkt handelt es sich um ein um 360 Grad drehbares Kinderrückhaltesystem. Die folgenden Informationen können Ihnen helfen, dieses Produkt besser zu verstehen.

Geprüft und zugelassen nach ECE R44/04		
Körpergewicht	Installationsmethode	Einbaurichtung
0+ (0-13kg)	Sicherheitsgurt	Nach hinten gerichtet
0+I (0-18kg)	ISOFIX + Haltegurt (Top Tether)	
I (9-18kg)	Sicherheitsgurt	Nach vorne gerichtet
	ISOFIX Steckverbinder + Sicherheitsgurt	
II III (15-36kg)	ISOFIX Steckverbinder + Sicherheitsgurt + Haltegurt (Top Tether)	
	ISOFIX Steckverbinder + Sicherheitsgurt	
	Sicherheitsgurt	

#### 4. WARNUNG WICHTIG!

Bitte lesen Sie alle Anweisungen in dieser Anweisung und im Fahrzeuanleitung über Kindersitze sorgfältig durch. Installieren und verwenden Sie den Kindersitz wie in der Anweisung beschrieben. Wenn Sie das nicht tun, kann es zu schweren Verletzungen oder zum Tod Ihres Kindes führen. Bewahren Sie die Anweisungen zusammen mit dem Kindersitz zum späteren Nachschlagen auf.

**WICHTIG!** Es können medizinische Probleme auftreten, die mit niedrigem Geburtsgewicht des Kindes und Frühgeborenen verbunden sind. Deshalb lassen Sie immer einem Facharzt oder Krankenhausmitarbeiter die Eignung des Kindersitzes beurteilen, bevor Sie das Krankenhaus verlassen oder den Kindersitz verwenden.

**VERWENDEN** Sie **KEINEN** Kindersitz mit beschädigten oder fehlenden Teilen

**VERWENDEN** Sie **KEINE** beschädigten oder ausgefransten Gurtbänder oder Fahrzeuggurte.

**VERWENDEN** Sie **KEINEN** Kindersitz, der in einem Unfall war. Ein Unfall kann den Kindersitz beschädigen, den Sie nicht sehen können.

**VERWENDEN** Sie **KEINEN** gebrauchten Kindersitz.

**LASSEN** Sie Ihr Kind **NICHT** für eine längere Zeit in diesem Kindersitz.

**VERWENDEN** Sie ihn **NICHT** auf Fahrzeugsitzen, die in die Seiten oder in die Rückseite des Fahrzeugs gerichtet sind. Verwenden Sie den Kindersitz nur auf nach vorne gerichteten Fahrzeugsitzen.

Die starren Gegenstände und Kunststoffteile eines Kindersitzes müssen so angeordnet und installiert sein, dass sie während der Fahrt nicht durch einen Sitz oder in einer Tür eingeklemmt werden.

**VERWENDEN** Sie **KEINE** nach vorne gerichtete Kindersitze, bevor das Gewicht des Kindes 9 kg überschreitet.

**Achten Sie** darauf, dass alle Gurte, die die Rückhalteeinrichtung am Fahrzeug halten, fest angezogen sind. Alle Gurte, die das Kind zurückhalten, sollten dem Körper des Kindes angepasst sein. Stellen Sie sicher, dass der Beckengurt tief unten getragen wird, so dass das Becken fest eingerastet ist, damit das Kind nicht aus dem Kindersitz fallen kann.

Es dürfen **KEINE** Änderungen oder Ergänzungen am Sitz ohne Genehmigung der zuständigen Behörde vorgenommen werden, da sonst die Gefahr besteht, dass die Einbauanweisungen des Herstellers des Kindersitzes nicht genau befolgt werden.

**WICHTIG!** Der Sitz sollte vor Sonnenlicht geschützt werden, da er sonst für die Haut des Kindes zu heiß sein kann. Kinder sollen nicht unbeaufsichtigt in ihrem Kinderrückhaltesystem gelassen sein. Gepäck oder andere Gegenstände, die im Falle einer Kollision zu Verletzungen führen können, müssen gesichert sein.

Der Kindersitz darf ohne Bezug **NICHT** verwendet werden.

Der Sitzbezug sollte **NICHT** durch jede andere als die vom Hersteller empfohlene ersetzt werden, da der Bezug ein integraler Bestandteil des Kindersitzes ist.

Benutzen Sie den Kindersitz **NICHT**, wenn die Position des Verschlusses des Sicherheitsgurtes zu den wichtigsten tragenden Kontaktstellen am Kindersitz unbefriedigend ist; bitte wenden Sie sich in Zweifelsfällen an den Hersteller.

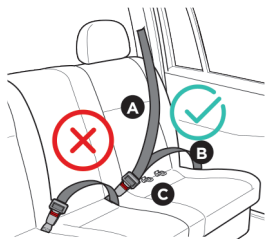
Verwenden Sie **KEINE** anderen tragenden Kontaktstellen als die in der Anweisung beschriebenen und im Kindersitz gekennzeichneten. Wenden Sie sich im Zweifelsfall bitte an den Hersteller.

Bitte lesen Sie die Anleitung des Autoherstellers, bevor Sie diesen ISOFIX-Kindersitz installieren.

## 5. VERWENDUNG DES KINDERSITZES

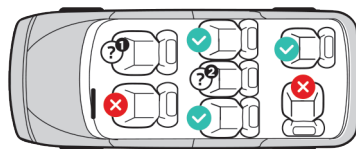
### 5.1 Installationsort

5.1.1 Bei Verwendung in der Universellen Kategorie (Gruppe 0+ I II III) ist dieser Kindersitz für Gurtmodelle geeignet, die mit einem 3-Punkt-Gurt ausgestattet sind und der die ECE R16-Anforderung erfüllen. Er ist aber nicht für Modelle geeignet, die nur mit einem 2-Punkt-Gurt ausgestattet sind.



- A** Autosicherheitsgurt—Diagonalgurt
- B** Autosicherheitsgurt—Beckengurt
- C** ISOFIX-Befestigungspunkte

5.1.2 Bei Verwendung in der Semi-Universellen Kategorie (Gruppe 0+ I II III), ist dieser Kindersitz für Gurtmodelle geeignet, die mit einem 3-Punkt-Gurt ausgestattet sind und der die ECE R16-Anforderung erfüllen. Es ist aber nicht für Modelle geeignet, die nur mit einem 2-Punkt-Gurt ausgestattet sind. Es kann erst nach der Installation von ISOFIX-Steckverbinder verwendet werden.

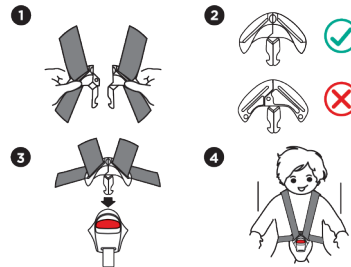


- ✓ Richtig/Korrekt
- ✗ Falsch

- ?<sup>1</sup> Wenn der Vordersitz mit einem Airbag gestattet ist, kann der Sitz an dieser Stelle nicht installiert werden.
- ?<sup>2</sup> Nur ein Sitz mit 3-Punkt-Gurt und ISOFIX-Befestigungspunkten kann an dieser Stelle installiert werden.

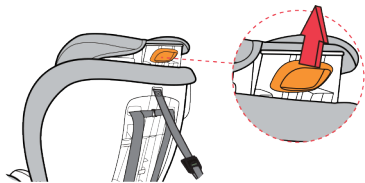
### 5.2 Verwendung des Gurtschlusses

Halten Sie die beiden Schnallenzungen zusammen. Stellen Sie sicher, dass die rechte Seite oben ist. Greifen Sie sie ein, bevor Sie sie in das Gurtschloss stecken, was ein EINRASTGERÄUSCH verursachen sollte. Ziehen Sie an den Schultergurten, um den gesamten Gurt aus dem Beckenteil zu entfernen. Dabei muss man achten, dass der Gurt flach liegt und die Gurtschnalle verriegelt ist. Die Gurtschnalle wird durch Drücken des roten Knopfes geöffnet.



### 5.3 Einstellung der Höhe von Kopfstütze und Schultergurten

Wenn die Höhe der Kopfstütze oder des Schultergurts nicht mit der gewünschten Höhe übereinstimmt, ziehen Sie den Höhenversteller nach oben und ziehen Sie gleichzeitig die Kopfstütze nach oben; Sie können die Höhe der Kopfstütze und des Schultergurts nach oben verstellen; ziehen Sie den Höhenversteller nach oben und drücken Sie gleichzeitig die Kopfstütze nach unten, um die Höhe der Kopfstütze einzustellen (nach der Einstellung ziehen Sie die Kopfstütze nach oben und unten, um sicherzustellen, dass die Kopfstütze verriegelt ist)



#### BEACHTEN SIE!



Eine korrekt eingestellte Kopfstütze gewährleistet optimalen Schutz für Ihr Kind im Kindersitz: Die Kopfstütze muss so eingestellt werden, dass sich die Schultergurte auf gleicher Höhe mit den Schultern Ihres Kindes befinden. Halten Sie die Unterkante der Kopfstütze

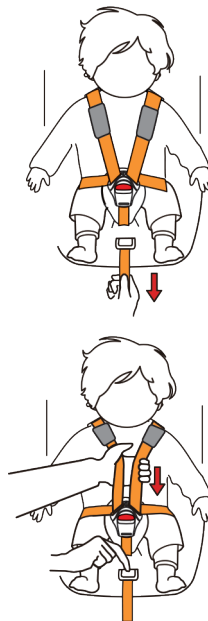


so nah wie möglich an der Schulter des Kindes und halten Sie einen Fingerabstand zwischen der Unterkante der Kopfstütze und der Schulter des Kindes ein (siehe Bild a).

### 5.4 Einstellung der Sicherheitsgurtslänge

A. Sicherheitsgurt anziehen.  
Ziehen Sie den Schultergurt hoch, der Beckengurt wird gespannt. Dann ziehen Sie den Beckengurt, um den Sicherheitsgurt zu befestigen. Ziehen Sie den Sicherheitsgurt so fest wie möglich an, ohne dem Kind zu schaden. Der Beckengurt ist so niedrig wie möglich und sollte nahe am Unterleib des Kindes angelegt werden, nicht am Bauch. P.S.: Nur ein Sicherheitsgurt ist gefährlich. Bitte prüfen Sie, ob der Gurteinsteller funktioniert, und ziehen Sie dann den Gurt an. Nach der Befestigung des Sicherheitsgurtes bringen die Schulterpolster in die entsprechende Position auf der Schulter.

B. Sicherheitsgurt lockern  
Beim Drücken des eingeschränkten Knopfes greift die andere Hand nach dem Schultergurt, der unter dem Schulterpolster (nicht über dem Schulterpolstergurt) des Kindes direkt vor ihm greift, um den Sicherheitsgurt zu lösen.

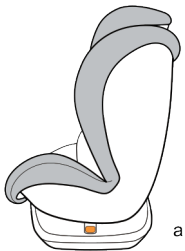


### 5.5 Einstellung des Sitzdrehwinkels

Drücken Sie den Drehknopf, um den Kindersitz um 360 Grad zu drehen.

**Beachten Sie!** Drehen Sie den Sitz nach der Fahrt sowohl im Uhrzeigersinn als auch gegen den Uhrzeigersinn, um sicherzustellen, dass der Drehteil des Kinderautositzes vollständig eingerastet ist.

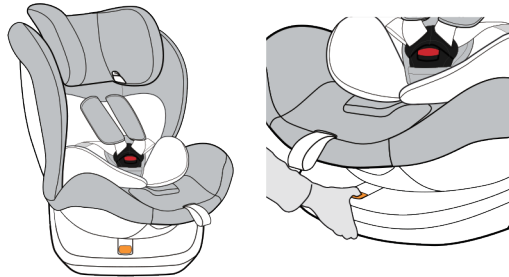
**HINWEIS:** Wenn der Sitz in der nach hinten gerichteten Position verwendet wird (Abb.a), ziehen Sie am Griff der Rückenlehne und stellen Sie den Winkel auf die geneigte Position, dann können Sie den Sitz in eine nach hinten gerichtete Position drehen.



a

Wenn der Sitz, wie in Abbildung a gezeigt, auf 90° gedreht wird, kann das Kind auf den Sicherheitssitz gesetzt werden.

**HINWEIS:** Das Auto kann während der Fahrt nicht in diese Position gebracht werden (siehe Abbildung a).



### 5.6 Einstellung des Winkels des Kindersitzes

Ziehen Sie den Verstellgriff, der sich im Boden der Karosserie befindet, nach oben. Ziehen Sie gleichzeitig an der Karosserie und stellen Sie dann den Winkel des Sitzes ein. Der Sitz hat 5 Positionen, wie in der Abbildung unten dargestellt. Verschiedene Gruppen verwenden unterschiedliche Neigungsstufen. Nach hinten gerichtet:

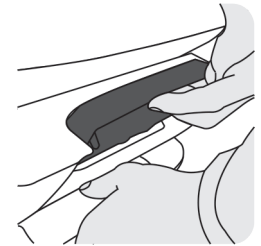
Gruppe 0+ I ( 0-18KG ): Fünfte Ebene

Nach vorne gerichtet: Gruppe I ( 9-18KG ):



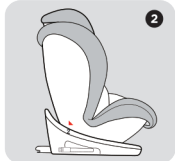


Erste Stufe bis vierte Stufe

Gruppe II III (15-36KG): Erste Stufe

**HINWEIS:** Sie müssen den Sitz in eine 90-Grad-Position drehen (wie in P13 Abbildung angezeigt), den Verstellgriff ziehen und den Winkel auf die geneigte Position einstellen, dann können Sie den Sitz in die fünfte Position drehen. (siehe 5.5)





Installation in der nach hinten gerichteten Position	Installation in der nach vorne gerichteten Position			
Gruppe 0+I (0-18kg)	Gruppe I (9-18kg)			
	Gruppe II III (15-36kg)			
 Fünftes Level (Liegend)	 Erstes Level	 Zweites Level	 Drittes Level	 Viertes Level

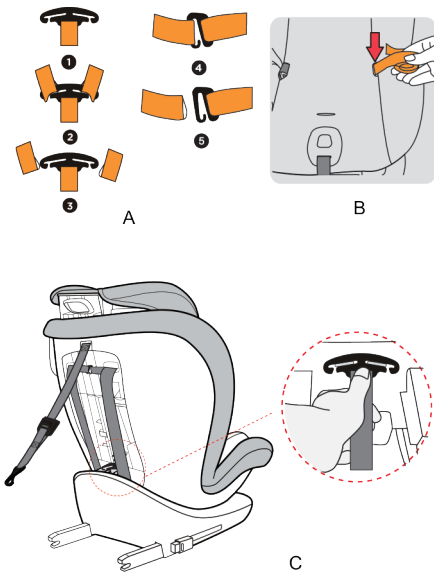
### 5.7 Entfernung des 5-Punkt-Gurtes und der Schlafpolster

Schritt 1: Drehen Sie den Kindersitz nach hinten, gemäß der Abfolge 1, 2, 3 in der Abb. A, verbinden sich die beiden Schultergurte aus dem Metallglied.

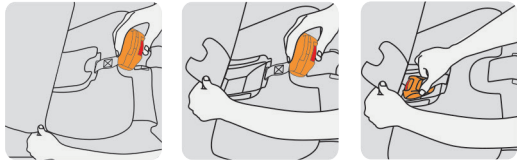
Entfernen Sie den Schultergurt aus dem Gurtverbinder gemäß der Abfolge 4, 5 in der Abb. A, Metallverbindung zur Metallverbindungsfläche auf der Rückseite der Rückenlehne, wie in der Abb. C gezeigt.

Ziehen Sie dann den Schultergurt und den Gurt aus dem Sitzloch heraus, so dass der Schultergurt und der Gurt entfernt.

Ziehen Sie dann den Schultergurt aus der Schnalle an der Vorderseite des Sitzes heraus, und entfernen Sie das Schlaf-, das Schulterpolster und die Schnalle. Zum Schluss legen Sie den verbleibenden Gurt in den Stoffbezug. (Abb. B)



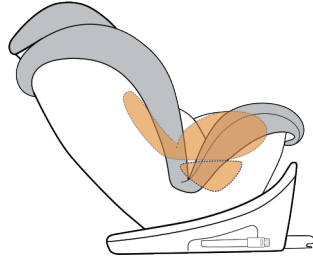
Schritt 2: Drücken Sie die Schnalle von der Vorderseite des Sitzes nach unten und heben Sie den Kissenbezug an, Nehmen Sie die Schnalle aus dem Stoffbezug heraus und lagern Sie die Schnalle entsprechend der Abbildung unten (Abb. D).



D

### 5.8 Entfernung von Dreieckskissen und Schlafkissen

Wenn das Gewicht Ihres Kindes 8 kg überschreitet, entfernen Sie das Dreieckspolster. Wenn das Gewicht Ihres Kindes 12 kg überschreitet, entfernen Sie die Schlafunterlage.



### 5.9 Entfernung der Stoffabdeckung

1. Entfernen Sie den 5-Punkt-Gurt.
  2. Nehmen Sie den Bezug von der Rückenlehne und der Basis ab.
  3. Bringen Sie die Kopfstütze des Kindersitzes in die höchste Position.
  4. Nehmen Sie zuerst den Bezug von der Basis der Kopfstütze und dann den Bezug der Kopfstütze ab.
- Um die Abdeckung wieder anzubringen, folgen Sie einfach den obigen Schritten in umgekehrter Reihenfolge.

**VORSICHT!** Verwenden Sie den Kindersitz niemals ohne ordnungsgemäße Installation.

**VORSICHT!** Stellen Sie sicher, dass die Gurte nicht verdreht sind und korrekt in die Gurtschlitze der Abdeckung eingesetzt wurden.

## 6. INSTALLATION IM AUTO

### 6.1 In einer nach hinten gerichteter Position

Drehen Sie den Sitz zuerst um 90 Grad und verwenden Sie dann den Einstellgriff, um den Sitz auf den maximalen Winkel einzustellen.

Fixieren Sie den Sitz später in der nach hinten gerichteten Position.

### 6.1.1 Einstellung in der nach hinten gerichteten Position mit Gurtgruppe 0+(0-13kg)

Ziehen Sie den Sicherheitsgurt, der Diagonalgurt wird von der Rückseite des Sitzes umgangen und führt von der Mitte zwischen Kopfstütze und Rückenlehne, der Beckengurtabschnitt durch die Gurtführung und unter dem Schlafkissen hindurch. Vergewissern Sie sich, dass die Gurtschlossungen richtig in das Gurtschloss des Autositzes eingerastet sind - Sie hören ein EINRASTGERÄUSCH! Stellen Sie dann den Diagonalgurt und den Beckengurt wie folgt ein:

Die Seite, die den Gurt herausziehen kann: Stellen Sie den Diagonalgurtabschnitt zwischen Kopfstütze und Rückenlehne ein. Die Seite, die das Gurtschloss einführen kann: Legen Sie den Sicherheitsgurt an und ziehen Sie ihn fest, wobei darauf zu achten ist, dass der Sicherheitsgurt nicht verdreht ist.

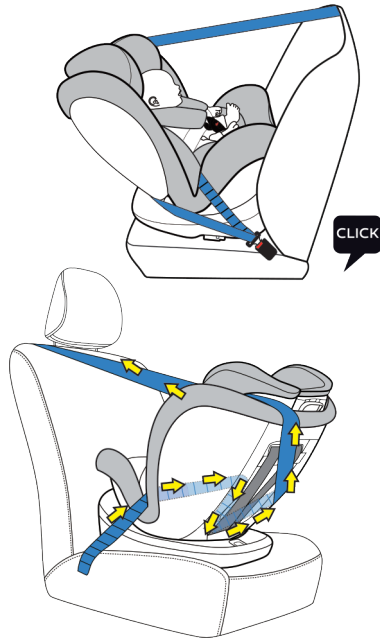
**Hinweis:** Sobald der Sicherheitsgurt bei einigen Modellen eine bestimmte Länge herausgezogen ist, wird die Auszugslänge nicht mehr erreicht, wenn Sie sie erhöhen müssen. In diesem Fall muss der Gurt vollständig aufgerollt und wieder auf die erforderliche Länge herausgezogen werden.

Überprüfen Sie schließlich den Kindersitz, um sicherzustellen, dass er fest auf dem Autositz befestigt ist.

Um sicherzustellen, dass der Kindersitz korrekt eingestellt ist, schütteln Sie ihn bitte vor Gebrauch.

Wenn ein Schütteln oder Lockern festgestellt wird, müssen Sie den Sicherheitsgurt wieder anziehen, bis der Kindersitz stabil ist.

**Warnung:** Der Fahrzeuggurt darf nach der Einstellung nicht verdreht werden.

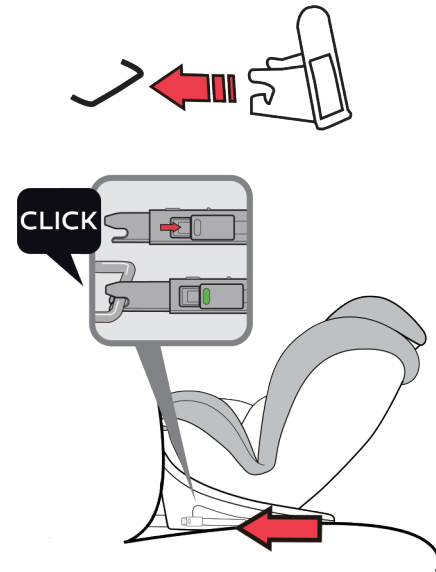


### 6.1.2 Installation in der nach hinten gerichteter Position mit ISOFIX-Steckverbinder und oberem Haltegurt Gruppe 0+I (0-18kg)

Stecken Sie die ISOFIX-Steckerführung in die beiden ISOFIX-Befestigungspunkte Ihres Fahrzeugs. Wenn Sie keine ISOFIX-Steckerführung haben, ignorieren Sie bitte diesen Schritt.

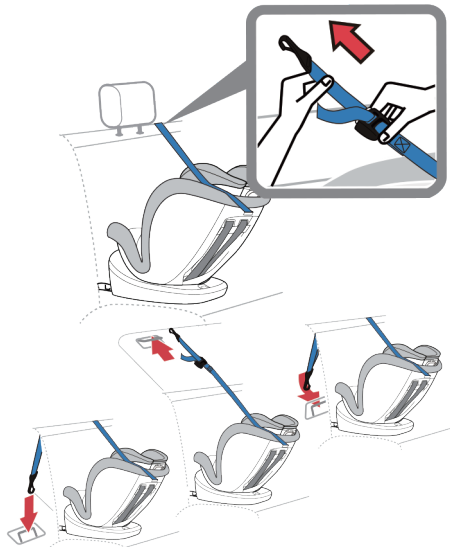
**ANMERKUNG:** Die ISOFIX-Befestigungspunkte befinden sich zwischen der Oberfläche und der Rückenlehne des Fahrzeugsitzes.

Drücken Sie den ISOFIX-Knopf, um die beiden Verriegelungsarme aus dem Sitzboden herauszuziehen. Ziehen Sie die Verriegelungsarme hin und her, bis Sie ein hörbares EINRASTGERÄUSCH hören. Das zeigt an, dass sie gut eingerastet sind. Und auf beiden Seiten der Verriegelungsarme wird der Knopf in grüner Sicherheitsfarbe angezeigt.



Ziehen Sie den oberen Haltegurt heraus, drücken Sie den Entriegelungsknopf und ziehen Sie den oberen Haltegurt lang genug, um die Verriegelung an der Rückseite des Autositzes aufzuhängen.

Befestigen Sie den Riegel am Befestigungspunkt, die Position des Befestigungspunktes ist in der Abbildung dargestellt (eine der drei Positionen). Vergewissern Sie sich, dass die obere Halteschelle festgezogen ist.



## 6.2 Installation in der nach vorne gerichteten Position

### 6.2.1 Gruppe I (9-18kg)

#### 6.2.1.1 Den Sitz in der nach vorne gerichteten Position installiert man mit dem Gurt oder mit dem Gurt + ISOFIX-Steckverbinder.

Stecken Sie die ISOFIX-Steckerführung in die beiden ISOFIX-Befestigungspunkte Ihres Autos. Wenn Sie keine ISOFIX-Steckerführung haben, ignorieren Sie bitte diesen Schritt.

**ANMERKUNG:** Die ISOFIX-Befestigungspunkte befinden sich zwischen der Oberfläche und der Rückenlehne des Autositzes. Drücken Sie den ISOFIX-Knopf, um die beiden Verriegelungsarme aus der Basis herauszuziehen. Ziehen Sie die Verriegelungsarme hin und her, bis Sie ein hörbares EINRASTGERÄUSCH hören.

Auf beiden Seiten der Taste des Verriegelungsarms sehen Sie die grüne Sicherheitsfarbe. Zu diesem Zeitpunkt können Sie ihn so weit wie möglich in die Rückenlehne des Autositzes schieben. Ziehen Sie den Gurt langsam aus dem Gurt ALR heraus. Schultergurte gehen durch den Spalt zwischen der Kopfstütze und

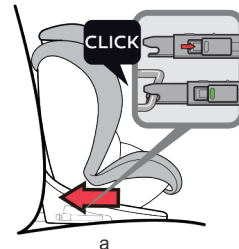
der Sitzlehne, eine Seite des Diagonalgurtes - durch die Rückenlehne und Gurtführung. Eine weitere Seite geht entlang der oberen Innenseite. Beckengurt - auf beiden Seiten durch die Gurtführung.

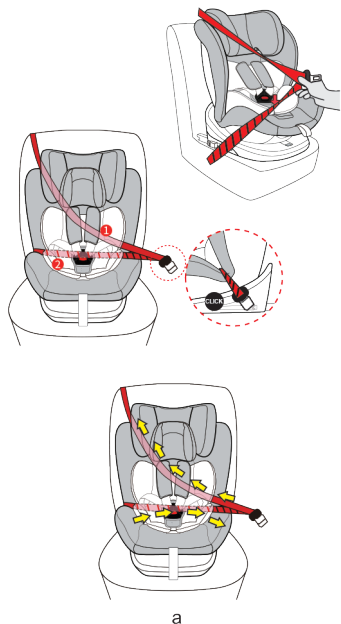
Drücken Sie mit dem Knie auf den Kindersitz, ziehen Sie den Fahrzeuggurt wie folgt an: Ziehen Sie am unteren Teil des Diagonalgurtes Abschnitt in der Nähe des Fahrzeugsitzverchlusses, um den Beckengurtabschnitt zu straffen. **Hinweis:** 1 Der Weg sollte zwischen der Kopfstütze, der Schlafunterlage und der Rückenlehne des Sitzes verlaufen.

2 Der Weg sollte zwischen der Schlafunterlage und dem Bezug des Sitzes verlaufen, (siehe S. 23 Bild a)



ISOFIX-Steckverbinder ist optional, ignorieren den Schritt, wenn Sie ihn nicht benutzen wollen





## 6.2.2 Gruppe II/III (15-36kg)

### 6.2.2.1 In der nach vorne gerichteten Position mit dem ISOFIX-Steckverbinder und Gurt oder nur mit Gurt

**HINWEIS:** Wenn Sie diesen Kindersitz der Gruppe II/III verwenden, entfernen Sie bitte den 5-Punkt-Gurt, siehe Kapitel 5.7. Stellen Sie dann den Kindersitz nach vorne gerichtet auf den Fahrzeugsitz (in Fahrtrichtung). Stecken Sie die ISOFIX-Steckerführung in die beiden ISOFIX-Befestigungspunkte Ihres Fahrzeugs. Falls Sie keine ISOFIX-Steckerführung haben, ignorieren Sie bitte diesen Schritt.

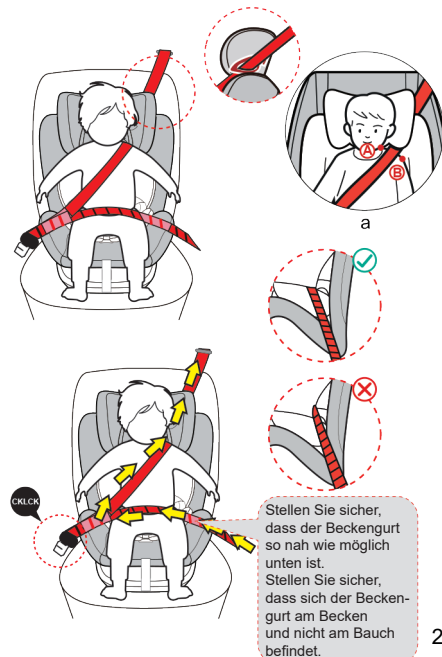
**ANMERKUNG:** Die ISOFIX-Befestigungspunkte befinden sich zwischen der Oberfläche und der Rückenlehne des Fahrzeugsitzes.

Drücken Sie den ISOFIX-Knopf, um die beiden Verriegelungsarme aus dem Boden der Basis herauszuziehen. Ziehen Sie die Verriegelungsarme hin und her, bis Sie ein hörbares EINRASTGERÄUSCH hören, das anzeigt, dass sie gut eingerastet sind. Und auf beiden Seiten der Verriegelungsarme wird der Knopf in grüner Sicherheitsfarbe angezeigt (siehe S. 22 Bild a).

Ziehen Sie zuerst den Gurt aus dem Gurt-ARL heraus. Ziehen Sie den Diagonalgurt durch dieselbe Seite der Gurtführung (1), den Beckengurt - auch durch dieselbe Seite der Gurtführung (3). Dann ziehen Sie den Diagonalgurt und den Beckengurt zusammen durch eine andere Seite der Gurtführung (3).

**ANMERKUNG:** Halten Sie den Diagonalgurt in der Position der Schulter zwischen der Außenseite des Nackens und der Schulter (Mitte der Punkte A und B) (siehe S. 26 Abbildung a). Verriegeln Sie die Spitze des Verschlusses mit einem EINRASTGERÄUSCH in das Gurtschloss des Fahrzeugsitzes. Folgen Sie der Pfeilrichtung, um den Gurt zu befestigen, und legen Sie den verbleibenden Gurt in den Stoffbezug. Schütteln Sie den Kindersitz, um sicherzustellen, dass er sicher befestigt ist.

**VORSICHT!** Der diagonale Gurtabschnitt muss diagonal nach hinten verlaufen. Sie können den Gurtverlauf mit dem verstellbaren Gurtumlenker Ihres Fahrzeugs auf beiden Seiten einstellen.



### 6.2.2.2 In der nach vorne gerichteten Position installiert man den Sitz mit dem ISOFIX-Steckverbinder, Gurt und oberem Haltegurt.

Stecken Sie die ISOFIX-Steckerführung in die beiden ISOFIX-Befestigungspunkte Ihres Fahrzeugs. Wenn Sie keine ISOFIX-Steckerführung haben, ignorieren Sie bitte diesen Schritt.

**ANMERKUNG:** Die ISOFIX-Befestigungspunkte befinden sich zwischen der Oberfläche und der Rückenlehne des Fahrzeugsitzes. Drücken Sie den ISOFIX-Knopf, um die beiden Verriegelungsarme aus der Basis herauszuziehen. Ziehen Sie die Verriegelungsarme hin und her, bis Sie ein hörbares EINRASZGERÄUSCH hören, das anzeigt, dass sie vollständig eingerastet sind. Und auf beiden Seiten der Taste des Verriegelungsarms wird die Sicherheitsfarbe grün. Ziehen Sie den oberen Haltegurt heraus und drücken Sie den Entriegelungsknopf, ziehen Sie den oberen

Haltegurt lange genug, um den Gurt an der Rückseite des Autositzes aufzuhängen. Befestigen Sie den Gurt am Fixpunkt, und die Position des Fixpunktes ist in der Abbildung dargestellt (eine der drei Positionen).

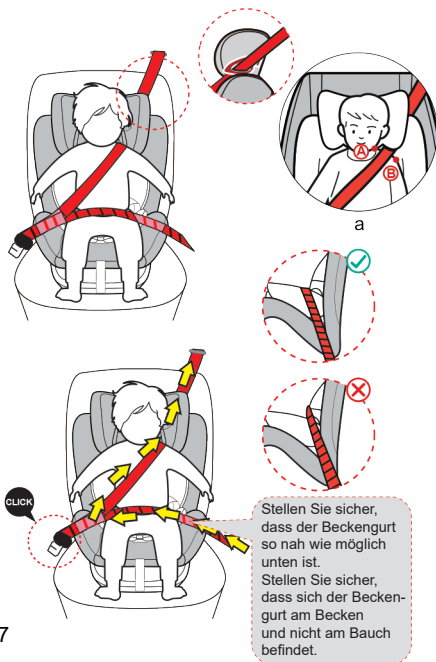
Vergewissern Sie sich, dass der Clip des oberen Haltegurtes fest angezogen ist.

Ziehen Sie zuerst den Gurt aus dem Gurt-ALR heraus. Ziehen Sie den Diagonalgurt durch dieselbe Seite der Gurtführung (1), den Beckengurt - auch durch dieselbe Seite der Gurtführung (3). Dann ziehen Sie den Diagonalgurt und den Beckengurt zusammen durch eine andere Seite der Gurtführung (3).



**ANMERKUNG:** Halten Sie den Diagonalgurt an der Position der Schulter zwischen der Außenseite des Nackens und der Schulter (Mitte der Punkte A und B) (siehe S. 27 Abbildung a). (siehe S. 27 Abbildung a). Verriegeln Sie die Spitze des Verschlusses mit einem EINRASTGERÄUSCH in das Gurtschloss des Fahrzeugsitzes. Folgen Sie der Pfeilrichtung, um den Gurt zu straffen, und legen Sie den verbleibenden Gurt in den Stoffbezug. Schütteln Sie den Kindersicherheitsautositz, um sicherzustellen, dass er sicher befestigt ist.

**VORSICHT!** Der diagonale Gurtabschnitt muss diagonal nach hinten verlaufen. Sie können den Gurtverlauf mit dem verstellbaren Gurtumlenker Ihres Fahrzeugs auf beiden Seiten einstellen.



## 7. PFLEGE UND WARTUNG

Überprüfen Sie Ihren Kindersitz regelmäßig auf abgenutzte oder beschädigte Teile. Wenn beschädigte Teile gefunden werden, tauschen Sie den Kindersitz aus. Halten Sie den Kindersitz sauber. Schmieren Sie keine Teile des Kindersitzes. Um die Lebensdauer Ihres Kindersitzes zu verlängern, halten Sie ihn sauber und lassen Sie ihn nicht über längere Zeit im direkten Sonnenlicht liegen. Entfernbarer Stoffbezug und Verkleidungen können mit warmem Wasser mit einer Haushaltsseife oder einem milden Reinigungsmittel gereinigt werden. Lassen Sie es vollständig trocknen, am besten fern von direktem Sonnenlicht.

## REINIGUNG DER SCHNALLE

Lebensmittel, Getränke oder andere Verschmutzungen können sich im Inneren des Gurtschlusses ansammeln, die die ordnungsgemäße Funktion beeinträchtigen können. Waschen Sie das Gurtzeug in warmem Wasser, bis es sauber ist. Stellen Sie sicher, dass Sie ein hörbares Einrastgeräusch hören,

um sicherzustellen, dass die Schnalle ordnungsgemäß funktioniert.

## REINIGUNG DES GURTES UND DER SCHALE

Mit warmem Wasser und milder Seife reinigen; Verwenden Sie keine anderen Reinigungsmittel.

## LAGERUNG

An einem sicheren, trockenen Ort aufbewahren und vor Hitze und direkter Sonneneinstrahlung schützen. Stellen Sie keine schweren Gegenstände auf den Sitz.

	MAXIMALE WASCHE-TEMPERATURE 30°C		NICHT TROCKNEN
	NICHT BLEICHEN		NICHT BÜGELN
	NICHT CHEMISCH REINIGEN		TROCKENER RAUM IM SCHATTENORT

## 8. TECHNISCHE HAUPTPARAMETER

Länge: 466mm  
Breite: 440mm  
Höhe: 577-774mm

