



SCOTT

BIKE

SCOTT BIKEWEAR

USER MANUAL

INNOVATION
TECHNOLOGY
DESIGN

WWW.SCOTT-SPORTS.COM

WOMEN

		2	3	4	5
EU-XS US-XXS-0 DE: 34/36 UK: 6/8 FR: 36 Ø : 26"	cm	79-84	61-66	86-91.5	75
	in	31-33	24-26	34-36	29.5
EU-S US-XS-2 DE: 36/38 UK: 8/10 FR: 38 Ø : 28"	cm	84-89	66-71	91.5-96.5	75
	in	33-35	26-28	36-38	29.5
EU-M US-S-4/6 DE: 38/40 UK: 10/12 FR: 40 Ø : 30"	cm	89-94	71-76	96.5-101.5	77.5
	in	35-37	28-30	38-40	30.5
EU-L US-M-8/10 DE: 40/42 UK: 12/14 FR: 42 Ø : 32"	cm	96.5-102	76-81	102-107	79
	in	38-40	30-32	40-42	31
EU-XL US-L-12 DE: 44/46 UK: 14/16 FR: 44 PANTS: 34"	cm	102-107	84-89	109-114	80
	in	40-42	33-35	43-45	31.5

MEN

		2	3	4	5
S DE: 44/46 UK: 34/36 FR: 38 Ø : 30"	cm	92-96	74-79	92-96	82.5
	in	36-38	29-31	36-38	32.5
M DE: 46/48 UK: 36/38 FR: 40 Ø : 32"	cm	96-102	79-84	96-102	85
	in	38-40	31-33	38-40	33.5
L DE: 50/52 UK: 40/42 FR: 42 Ø : 34"	cm	102-106	84-89	102-106	85
	in	40-42	33-35	40-42	33.5
XL DE: 54/56 UK: 44/46 FR: 44 Ø : 36"	cm	109-114	92-96	106-112	87.5
	in	43-45	36-38	42-44	34.5
XXL DE: 58 UK: 48 FR: 46 Ø : 38"	cm	116-122	98-104	114-119	87.5
	in	46-48	38-40	45-47	34.5

1 PANTS / HOSEN / PANTALONS / PANTALONI / PANTALONES /
BYXOR / KALHOTY / BUKSER /

CONTENTS

ENGLISH	4
DEUTSCH	8
FRANÇAIS	13
ESPAÑOL	18
ITALIANO	23
SVENSKA	28
ČEŠKY	32
NORSK	37

2
Chest
Brust
Tour de poitrine
Torace / Pecho
Bröst / Prsa / Bryst

3
Waist
Taille
Tour de taille
Girovita / Cintura
Midja / Pas / Liv

4
Hip
Hüfte
Tour de hanche
Fianchi / Cadera
Höft / Boky / Hofte

5
Inseam
Beinen-länge
Jambes / Interno gamba
Entre-pierna / Inner-sömm
Vnitřní délka nohavic / Innsøm





SCOTT BIKEWEAR

▼ I. INTRODUCTION

Congratulations on choosing this quality SCOTT product. Before use, please read carefully the following instructions, and keep them in safe custody. This specific product line has been developed to offer you the best comfort and fit.

▼ II. LEGAL REQUIREMENTS

This SCOTT product is considered to be an item of Personal Protective Equipment (PPE) of Category I and as such is subject to the requirements laid down by the Regulation EU2016/425.

The CE marking may be allocated by SCOTT only once the product has undergone an internal production control complying with the requirements of the Regulation EU2016/425.

▼ III. INTENDED USE

The intended and reasonably foreseeable use of this product is solely: bicycling. This product is not to be used for other kinds of sports, particularly not for motorsports.

▼ IV. USER RESTRICTIONS

APPLICATION AREA

This equipment is designed and manufactured to provide limited protection against the risk of abrasion in the event of a fall, and only covers the areas where the ceramic coated ProTec fabric is found. This product protects the skin whilst maintaining a maximum level of comfort during bike rides.

LIMITATION OF USE

This SCOTT product does not safeguard against traumas caused by twisting, torsion or extreme movements. SCOTT Sports SA shall not accept any complaints arising from using the product for other purposes than that indicated in the present information notice.

MISUSES

We recommend that the SCOTT product is not to be left outside, exposed to low temperatures or direct sunlight before use.

Any product modifications may cause loss of protection and are therefore considered as improper use. SCOTT Sports SA shall not be liable for any damages and/or losses due to improper use.

▼ V. WARNING

No SCOTT equipment can offer full protection against injury. Any contamination, alteration to the product or misuse could dangerously reduce the performance of the equipment.

▼ VI. INFORMATION ON THE PRODUCT

CARE INSTRUCTION AND MATERIAL CONTENT

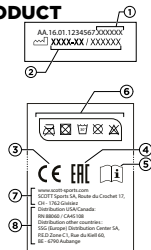
This product contains no known harmful substances: it is not known to undergo alteration from contact with sweat, or with substances likely to be found in toiletries, and is not known to cause harm to human skin and body. You can find material details on the product care label.

MARKING EXAMPLE

The labels are stitched into the product.

Explanation of markings

①	Article code
②	Manufacturing date: Year-Month/Individual serial number
③	The CE marking ensures compliance with the essential requirements of Regulation EU2016/425
④	Eurasian Conformity Mark
⑤	Warning! The end user should carefully read the instruction before using the product (PPE)
⑥	Care label symbols
⑦	Responsible for the development and commercialization
⑧	Distribution addresses



AA.16.01.1234567XXXXXX
XXXXXX / XXXXXX



www.scott-sports.com
SCOTT Sports SA, Route du Cochet 17,
CH - 1950 Crêtin
Distribution USA Canada:
888.888.8888 / 1.800.456.7890
Distribution other countries:
1500 Commerce Distribution Center SA,
15120 Zionsville, IN, USA
Tel: +41 76 600 44 66
Fax: +41 76 600 44 66

▼ VII. HOW TO ADJUST YOUR PRODUCT CHOOSING THE CORRECT SIZE

It must be chosen in reference to the size indicated in the size chart on page 2 or on the garment itself. SCOTT Sports SA shall not accept any complaints arising from the use of an incorrect fitted product. Please bear in mind that a trial of the product before purchase is the best way to find the correct size.

POSITION AND FIT

For the product to work properly, it must cover the protected area correctly. The garment must have the correct size, chosen from the manufacturer's size chart.

The product is designed to stay firmly in contact with the skin/body. Check that all closure systems are securely closed. The product should fit snugly but not too tightly. For maximum protection and safety, it should not cause any discomfort.

Wear, dirt or any kind of damage may compromise its efficiency.

▼ VIII. CARE AND MAINTENANCE

STORAGE

Contamination with foreign substances and improper care can seriously compromise the effectiveness of your equipment and reduce its performance. Do not store your product in direct sunlight. Do not expose your product to extreme hot and cold temperatures like those found in closed cars or outdoor storage units. Hang your gear to dry away from direct heat sources. SCOTT recommends to store your gear at a temperature between 0°C and 30°C. The equipment should be cleaned thoroughly before storing for long periods.

CLEANING

Washing instructions are indicated on the equipment. Do not bleach, iron or dry clean your product. Do not use hair dryers or other heaters to dry it. Do not use solvents or toxic substances to clean it. Remove any dirt with a damp cloth and mild soap, and wash up to max. 20 machine cycles.

CHECKING

It is recommended to regularly inspect your gear. If doubtful, please ask an expert or your friendly dealer. This product has a limited lifespan and for optimum safety SCOTT recommends replacing your product three (3) years after the purchasing date.

After heavy impact resulting in damage to the product, it is recommended to replace it. The protection it offers could be reduced due to mechanical wear or improper use. Before use, please check the product for any damage to the straps, stitching and pads. Dispose of the product if you notice any damage.

DISPOSAL

Dispose of the products in the domestic waste. Do not disassemble or incinerate the product. This may lead to potential hazards.

▼ IX. SALES & HOMOLOGATION

SALES

Responsible for the development and commercialization in the EU and worldwide is:

SCOTT Sports SA, Route du Crochet 11, CH-1762 Givisiez.

Distribution USA: SCOTT USA Inc., 651 West Critchlow Drive, 84404 Ogden, USA.

Distribution other countries: SSG (Europe) Distribution Center SA, P.E.D Zone C1, Rue du Kiell 60, 6790 Aubange, Belgium.

All information related to importers is available at www.scott-sports.com/company/distributors

HOMOLOGATION

Declarations of conformity are available at www.scott-sports.com/conformity

This SCOTT product complies with the provisions and safety requirements of Regulation EU2016/425 on Personal Protective Equipment (PPE Category I).

The SCOTT Bikewear in this information sheet undergo laboratory tests (tests have been performed at RICOTEST via Tione 9, 37010 Pastrengo, Italy.) aimed at determining impact abrasion resistance according to the Cambridge abrasion method ("CAM").

WWW.SCOTT-SPORTS.COM

©SCOTT SPORTS SA 2019. All rights reserved. Rev. 02 of 01.2019.
The information contained in this manual is in various languages but only the English version will be relevant in case of conflict.



SCOTT BIKEWEAR

▼ I. EINLEITUNG

Wir gratulieren Ihnen zum Kauf eines Qualitätsproduktes von SCOTT. Vor dem ersten Einsatz lesen Sie bitte sorgfältig die folgenden Instruktionen. Bitte bewahren Sie diese Instruktionen zu Ihrer eigenen Sicherheit gut auf. Diese Produktlinie wurde entwickelt, um Ihnen maximalen Komfort und eine optimale Passform zu garantieren.

▼ II. GESETZESBESTIMMUNGEN

Dieses SCOTT Produkt gehört zur Produktkategorie „Personenschutz-ausrüstung“ (Personal Protector Equipment, PPE) I und unterliegt somit den Bestimmungen der Verordnung EU2016/425.

Das CE-Prüfzeichen darf von SCOTT nur verwendet werden, nachdem das Produkt eine interne Produktionskontrolle in Übereinstimmung mit der Verordnung EU2016/425 durchlaufen hat.

▼ III. VORGESEHENER GEBRAUCH

Der beabsichtigte und vernünftig absehbare Gebrauch dieser Bike-Bekleidung ist nur: Radfahren. Die Bikewear ist ausdrücklich nicht zur Verwendung in anderen Sportarten vorgesehen, insbesondere nicht zur Verwendung im Motorsport.

▼ IV. BENUTZUNGSEINSCHRÄNKUNGEN

ANWENDUNGSBEREICH

Dieses SCOTT Produkt wurde entwickelt und hergestellt, um mechanischen Schutz zu bieten und die Haut im Falle eines Sturzes gegen Abrasion zu schützen. Dieses Produkt bietet nur einen begrenzten Schutz in den Bereichen mit keramikbeschichtetem ProTec-Gewebe. Dieses Produkt schützt die Haut und sorgt für maximalen Fahrkomfort.

SCHUTZGÜTE

Dieses SCOTT Produkt bietet keinen Schutz gegen Traumata durch Überstreckung, Verdrehung oder extreme Bewegungen. Sie bieten den genannten, begrenzten Schutz nur für die Bereiche, die durch die Kleidung geschützt sind.

UNSACHGEMÄSSER GEBRAUCH

Wir empfehlen, das SCOTT Produkt vor Gebrauch nicht im Freien aufzubewahren, niedrigen Temperaturen oder direkten Sonneneinstrahlung auszusetzen. Jegliche Veränderung am Produkt bedeutet den Verlust von Schutz und wird daher als unsachgemäßer Gebrauch betrachtet. SCOTT Sports SA ist nicht verantwortlich für Schäden und/oder Verluste, die durch fehlerhafte Nutzung auftreten.

▼ V. WARNUNG

Kein SCOTT Produkt bietet vollkommenen Schutz gegen Abrieb. Jede Verschmutzung, Änderung am Produkt oder nicht bestimmungsgemäße Verwendung kann die Leistung des Produkts auf gefährliche Weise beeinträchtigen.

▼ VI. INFORMATION AUF DEM PRODUKT

PFLEGEANWEISUNGEN UND MATERIALZUSAMMENSETZUNG

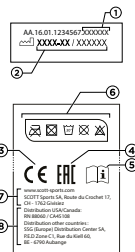
In dem Produkt sind keine schädlichen Substanzen enthalten. Form, Funktion und Design der Rückenprotektoren werden durch den Kontakt mit Schweiß oder Substanzen, welche in Hygieneartikeln enthalten sind, nicht merklich beeinträchtigt und es besteht keine Beeinträchtigung für Haut und Körper. Das Produkt enthält keine Schadstoffe.

MARKIERUNGSBEISPIEL

Die Etiketten sind auf das Produkt aufgenäht.

Erläuterung der Kennzeichnung

①	Artikelnummer
②	Herstellungsdatum: Jahr-Monat/Individuelle Seriennummer
③	Die CE Kennzeichnung versichert die Übereinstimmung mit den erforderlichen Anforderungen der Verordnung EU2016/425
④	Eurasisches Konformitätszeichen



www.scott-sports.com
SCOTT Sports SA, Route du Crochet 12,
CH - 1702 Grenchen
Distribution in Deutschland:
PRO BIKE & CAMP GMBH
Distribution in Österreich:
SIG (Gruppe) Distribution Center SA,
9520 Simmering, Raasdorfstraße 10,
DE - 6760 Aulhausen

⑤	Achtung! Der Endkonsument wird angehalten vor dem Gebrauch des Produktes zuerst ausführlich die Bedienungsanleitung zu lesen (PPE)
⑥	Symbole der Pflegehinweise
⑦	Verantwortlich für die Entwicklung und den Vertrieb
⑧	Distribution-Adressen

▼ VII. ANPASSEN DES PRODUKTS

DIE RICHTIGE PRODUKTWAHL

Die Größe muss anhand der in der Übersicht auf Seite 2 oder am SCOTT Produkt selbst angegebenen Größen gewählt werden. SCOTT Sports SA übernimmt keine Haftung bei Schäden, die durch die Verwendung einer falschen Grösse entstehen. Möglichkeit bietet, die korrekte Größe Ihrer SCOTT Bikewear herauszufinden.

POSITIONIERUNG UND PASSFORM

Das Produkt wurde entwickelt, um festen Kontakt mit dem Körper zu haben. Prüfen Sie, ob alle Verschluss-Systeme sicher geschlossen sind. Das Produkt sollte nicht rutschen, aber auch nicht zu eng anliegen. Für maximalen Schutz und Sicherheit darf die Ausrüstung keine Schmerzen verursachen. Abnutzung, Schmutz oder Beschädigungen können die Leistung beeinträchtigen.

▼ VIII. PFLEGE UND WARTUNG

LAGERUNG

Bewahren Sie die Ausrüstung nicht im Freien auf, wo sie Witterungseinflüssen ausgesetzt ist. Bei extrem hohen oder niedrigen Temperaturen kann die Funktionalität dieser Ausrüstung beeinträchtigt werden.

Setzen sie das Produkt keinen extrem heißen oder kalten Temperaturen aus, wie sie im geschlossenen Auto oder bei Lagerung im Freien auftreten können. Hängen Sie Ihre Ausrüstung in trockenem Zustand und geschützt vor Sonnenlicht und direkten Wärmequellen auf.

Für die Reinigung soll die Ausrüstung zwischen 0°C und 30°C aufbewahren. Bevor die Ausrüstung für längere Zeit weggeräumt wird, sollte sie sorgfältig gereinigt werden.

REINIGUNG

Die Waschanleitung befindet sich auf der Ausrüstung. Nicht bleichen, bügeln oder chemisch reinigen. Keine Haartrockner oder andere Heizkörper verwenden. Keine Lösungsmittel oder giftigen Substanzen zur Reinigung verwenden. Entfernen Sie Verschmutzungen mit einem feuchten Tuch und milder Seife, max. 20 Waschgänge.

KONTROLLE

Wir empfehlen eine regelmässige Kontrolle Ihrer Ausrüstung. Dieses Produkt hat eine begrenzte Lebensdauer, daher empfiehlt SCOTT für ein Optimum an Sicherheit das Produkt drei (3) Jahre nach Kaufdatum zu ersetzen. Die Schutzfunktion kann durch unsachgemässe Anwendung oder Abnutzung beeinträchtigt werden. Bitte überprüfen Sie vor dem Gebrauch die Riemen, Nähte und Polster auf Beschädigungen. Benutzen Sie das Produkt nicht mehr, wenn Sie Schäden feststellen.

ENTSORGUNG

Das Produkt sollte nicht mechanisch zerstört oder verbrannt werden, da dies unter Umständen zu möglichen Gefahren führen kann.

▼ IX. VERTRIEB & ZULASSUNG

VERTRIEB

Verantwortlich für die Entwicklung und den Vertrieb in der EU und weltweit: SCOTT Sports SA, Route du Crochet 17, CH-1762 Givisiez. Vertrieb in den USA: SCOTT USA Inc., 651 West Critchlow Drive, 84404 Ogden, USA.

Vertrieb weltweit ohne USA: SSG (Europe) Distribution Center SA, P.E.D Zone Cl, Rue du Kiell 60, 6790 Aubange, Belgium.

Sämtliche Informationen bezüglich Importeurdaten sind verfügbar unter www.scott-sports.com/company/distributors

ZULASSUNG

Sämtliche Konformitätsklärungen sind verfügbar unter www.scott-sports.com/conformity

Dieses SCOTT Produkt entspricht den Bestimmungen und Sicherheitsanforderungen der Verordnung EU2016/425 für Persönliche Schutzausrüstung (PSA-Kategorie I).

Die in diesem Dokument erwähnte Bike-Bekleidung wurde Labor-tests unterzogen (die Tests wurden bei RICOTEST via Tione 9, 37010 Pastrengo, Italien, durchgeführt), um deren Stossabriebfestigkeit gemäss der, Cambridge Abrasion Method (CAM) zu bestimmen.

WWW.SCOTT-SPORTS.COM

©SCOTT SPORTS SA 2019. Alle Rechte vorbehalten. Rev. 02 vom 01.2019. Die in dieser Bedienungsanleitung enthaltenen Informationen sind zwar auf verschiedenen Sprachen erhältlich, im Streitfalle ist aber lediglich die englische Version massgeblich.



SCOTT BIKEWEAR

▼ I. INTRODUCTION

Félicitations et merci d'avoir choisi la qualité SCOTT. Avant utilisation, lisez attentivement les instructions. Conservez ces instructions en lieu sûr. Cette ligne spécifique de produits a été développée dans le but de vous offrir le meilleur confort et un haut niveau de performance.

▼ II. CONDITIONS LÉGALES REQUISES

Ce produit SCOTT est considéré comme un article d'équipement de protection individuelle (EPI) de catégorie I et, en tant que tel, il est assujéti aux exigences définies par le Règlement EU2016/425.

Le marquage CE peut être attribué par SCOTT uniquement une fois que le produit a subi un contrôle de production interne et est en conformité avec les exigences du Règlement EU2016/425.

▼ III. USAGE PRÉVU

L'utilisation est dédiée uniquement: pour le vélo. Ce produit n'est clairement pas destiné à être utilisé pour d'autres types de sports, et notamment les sports mécaniques.

▼ IV. RESTRICTION D'UTILISATION

ZONE D'APPLICATION

Cet équipement est conçu et fabriqué en vue de fournir une protection limitée contre les risques d'abrasion dans l'éventualité d'une chute, et uniquement sur la zone couverte par le tissu Pro-Tec à revêtement céramique. Ce produit est conçu pour protéger la peau tout en maintenant le maximum de confort pendant le pilotage du vélo.

LIMITATION D'UTILISATION

Ce produit SCOTT n'assure pas de protection contre les traumatismes causés par les torsions ou les mouvements extrêmes. SCOTT Sports SA ne peut accepter de plainte qui découlerait d'une utilisation du produit autre que celle indiquée dans la présente fiche de renseignements.

MAUVAISE UTILISATION

Nous vous recommandons de ne pas laisser votre produit SCOTT à l'extérieur, ni de les exposer à des températures trop basses ou à la lumière directe du soleil avant utilisation. Toute modification du produit peut entraîner la perte de sa capacité de protection et son utilisation sera par conséquent considérée comme inadéquate. SCOTT Sports SA ne sera pas responsable des dommages et/ou les pertes dues à une mauvaise utilisation.

▼ V. AVERTISSEMENT

Aucun équipement SCOTT ne peut offrir de protection complète contre les blessures.

Toute modification, altération ou toute utilisation incorrecte du produit SCOTT peut réduire de manière dangereuse ses performances.

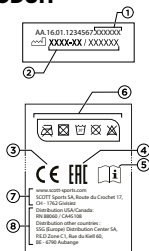
▼ VI. INFORMATIONS SUR LE PRODUIT

INSTRUCTIONS D'ENTRETIEN ET DE NETTOYAGE DU PRODUIT

Ce produit ne contient aucune substance nocive. La protection ne possède pas de substances pouvant provoquer des effets indésirables sur la peau au contact de la sueur ou de produits de toilettes. Cet accessoire est exempt de toute substance dangereuse. Le détail des matériaux se trouve sur l'étiquette du produit.

EXEMPLE

Les étiquettes sont cousues sur le produit.



Explication des sigles

①	Code d'article
②	Date de fabrication: Année-Mois/ Numéro de série individuel
③	Le marquage CE assure la conformité avec l'essentiel du Règlement EU2016/425
④	Certification EAC

⑤	Attention! Le consommateur final doit attentivement lire les instructions avant l'utilisation du produit (PPE)
⑥	Symboles de l'étiquette d'entretien
⑦	Responsable du développement et de la commercialisation
⑧	Adresses de distribution

▼ VII. COMMENT AJUSTER VOTRE PRODUIT

BIEN CHOISIR LA TAILLE

Référez-vous aux tailles indiquées dans le tableau de la page 2 ou sur le produit lui-même. SCOTT Sports SA n'acceptera aucune réclamation provenant d'un mauvais choix de la taille du produit. Veuillez noter qu'un essai des vêtements de vélo SCOTT avant l'achat est le meilleur moyen de trouver votre taille.

POSITIONNEMENT ET AJUSTEMENT

Afin que le produit soit efficace, les zones à protéger doivent être correctement couvertes. L'équipement doit être choisi à la taille appropriée par rapport au tableau du fabricant. Le produit a été conçu pour rester fermement en contact avec la peau/ le corps. Assurez-vous que tous les systèmes de fermeture sont correctement fermés. L'équipement SCOTT doit être ajusté confortablement sans être trop serré. Pour une protection et une sécurité maximales, il ne doit pas générer le moindre inconfort.

L'usure, la salissure et toute altération du produit peuvent en compromettre l'efficacité.

▼ VIII. SOIN ET ENTRETIEN

STOCKAGE

La contamination par des substances étrangères et/ou un mauvais entretien peuvent compromettre sérieusement l'efficacité de l'équipement.

Ne pas exposer votre produit à la lumière directe du soleil. Ne pas exposer votre produit à des températures trop froides ou trop chaudes (comme dans une voiture fermée ou entreposée à l'extérieur). Accrochez toujours votre produit au sec et à l'abri de toutes sources de chaleur. Pour le stockage conservez votre équipement à une température comprise entre 0°C et 30°C.

Avant de ranger l'équipement, il est recommandé de le nettoyer soigneusement.

ENTRETIEN

Les instructions de nettoyage sont indiquées sur l'équipement. N'utilisez pas d'eau de Javel, ne repassez pas et ne nettoyez pas à sec. N'utilisez pas de sèche-cheveux ni d'autres sources de chaleur. N'utilisez pas de solvants ni d'autres substances toxiques pour le nettoyer. Nettoyez toutes les saletés avec un chiffon humide et du savon doux, jusqu'à 20 cycles de lavage maximum.

VÉRIFICATION

Nous vous recommandons d'inspecter régulièrement votre équipement. En cas de doute, adressez-vous à un spécialiste ou à votre revendeur. Ce produit a une durée de vie limitée. Pour une sécurité optimale, SCOTT recommande de remplacer votre produit trois (3) ans après la date d'achat. Nous vous conseillons de changer votre produit si celui-ci a subi un choc important. Son effet protecteur pourra être réduit du fait de l'usure mécanique ou d'une utilisation incorrecte.

Avant toute utilisation, vérifiez que votre produit n'est pas endommagé au niveau des sangles, des coutures et des coussinets. Mettez cet accessoire au rebut si vous constatez qu'il est endommagé.

DESTRUCTION

Ne disloquez pas mécaniquement le produit par vous-même et ne l'incinerez pas. Vous vous exposeriez à des risques potentiels.

▼ IX. VENTES & HOMOLOGATION

VENTES

Responsable du développement et de la commercialisation dans l'EU et dans le reste du monde:

SCOTT Sports SA, Route du Crochet 17, CH-1762 Givisiez.
Distribution USA: SCOTT USA Inc., 651 West Critchlow Drive,
84404 Ogden, USA.

Distribution pour tous les autres pays: SSG (Europe) Distribution Center SA, P.E.D Zone C1, Rue du Kiell 60, 6790 Aubange, Belgique.
Les informations concernant les importateurs sont disponibles sous www.scott-sports.com/company/distributors

HOMOLOGATION

Les déclarations de conformité sont disponibles sous www.scott-sports.com/conformity

Ce produit SCOTT comprend toutes les dispositions et les conditions de sécurité du Règlement EU2016/425 sur l'Équipement de Protection Individuelle (EPI Catégorie I).

Les vêtements SCOTT mentionnés dans ce document ont été soumis à des tests (tests conduits chez RICOTEST via Tione 9, 37010 Pastrengo, Italie) ayant pour but de déterminer la résistance à l'abrasion suite à un impact, d'après la méthode d'abrasion de Cambridge («CAM»).

WWW.SCOTT-SPORTS.COM

©SCOTT SPORTS SA 2019. Tous droits réservés. Rév. 02 du 01.2019.

Les informations contenues dans ce manuel ont été traduites en plusieurs langues. Seule la langue anglaise fera foi en cas de litiges.



SCOTT BIKEWEAR

▼ I. INTRODUCCIÓN

Le damos la enhorabuena por haber elegido un producto SCOTT de alta calidad. Antes de usarlo, lea con atención las instrucciones siguientes. Guarde estas instrucciones en un lugar seguro. Esta línea de productos específica se ha desarrollado para ofrecerle una comodidad y un ajuste óptimos.

▼ II. NORMATIVA LEGAL

Este producto de SCOTT se considera equipamiento de protección personal (PPE, por sus siglas en inglés) de Categoría I y como tal está sujeto a los requisitos estipulados en la Normativa de Seguridad EU 2016/425.

SCOTT puede aplicar el marcado CE únicamente después de que el producto se haya sometido a un control de producción interno de conformidad con los requisitos estipulados en la Normativa de Seguridad EU 2016/425.

▼ III. USO PREVISTO

El uso previsto y razonablemente previsible de este producto es únicamente: ciclismo. Se desaconseja explícitamente el uso de estas prendas de ciclismo para otros deportes, en particular, deportes de motor.

▼ IV. RESTRICCIONES DE USO

ZONA DE ACCIÓN

Este producto de SCOTT se ha diseñado y fabricado para proporcionar protección mecánica y para reducir el riesgo de abrasión en caso de caída. Todas las prendas de ciclismo SCOTT proporcionan protección limitada únicamente a las zonas de tejido Pro-Tec con revestimiento cerámico. El objetivo de las prendas de ciclismo SCOTT es proteger la piel y mantener el máximo confort al practicar ciclismo.

LÍMITES DE USO

Este producto de SCOTT no salvaguarda frente a traumatismos causados por giros, torsiones o movimientos extremos. SCOTT Sports SA no aceptará ninguna queja derivada del uso del producto para fines distintos de los indicados en este aviso informativo.

USOS INCORRECTOS

Recomendamos no dejar el producto de SCOTT fuera o expuesto a bajas temperaturas o directamente al sol antes de su uso. Cualquier modificación del producto puede causar una pérdida de protección y, en consecuencia, se considera un uso indebido. SCOTT Sports SA no se hará responsable de los daños y/o pérdidas causados por un uso inadecuado.

▼ V. ADVERTENCIA

Ningún equipamiento de SCOTT puede ofrecer protección total frente a lesiones.

Cualquier contaminación, alteración o uso inadecuado del producto podría reducir peligrosamente las prestaciones del equipamiento.

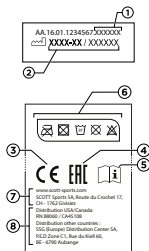
▼ VI. INFORMACIÓN SOBRE EL PRODUCTO

INSTRUCCIONES SOBRE EL CUIDADO Y LA COMPOSICIÓN DEL MATERIAL

Este producto no contiene sustancias que se consideren nocivas: no se ha detectado que se altere al contacto con el sudor o sustancias comunes de perfumería; asimismo, no se conoce que provoque daños en la piel o el cuerpo humanos. El producto no contiene ninguna sustancia peligrosa. Encontrará Información detallada en la etiqueta de cuidados del propio protector.

EJEMPLO DE MARCADO

La etiqueta está cosida en la producto



Explicación de los signos

①	Código de producto
②	Fecha de fabricación: Año-Mes/ Número de serie individual

③	El distintivo CE garantiza el cumplimiento de los requisitos esenciales de la Normativa de Seguridad EU2016/425
④	Marca de conformidad euroasiática
⑤	Advertencia! El usuario final debe leer atentamente las instrucciones antes de usar el producto (EPI)
⑥	Símbolos de instrucciones de cuidado en la etiqueta
⑦	El responsable del desarrollo y la comercialización
⑧	Direcciones de distribución

▼ VII. AJUSTE DEL PRODUCTO

SELECCIONE LA TALLA ADECUADA

Se debe seleccionar en función de las tallas indicadas en la siguiente tabla de tallas de la página 2 o en la propia prenda. SCOTT Sports SA no aceptará ninguna queja derivada del uso de un producto de talla incorrecta. Cabe destacar que probarse las prendas de ciclismo SCOTT antes de la compra es la mejor forma de determinar la talla correcta.

COLOCACIÓN Y AJUSTE

El producto está diseñado para estar en contacto firme con la piel/el cuerpo. Se debe comprobar que todos los sistemas de cierre estén ajustados de forma segura. El producto debe ir ceñido, pero sin apretar en exceso. Para ofrecer la máxima protección y confort, el producto no debería causar ninguna incomodidad.

El desgaste, la suciedad u otro tipo de daños pueden afectar a la eficiencia.

▼ VIII. CUIDADO Y MANTENIMIENTO

ALMACENAMIENTO

Si el producto se ensucia con sustancias desconocidas y no se cuida de forma adecuada puede reducirse en gran medida la eficacia de la protección y las prestaciones del producto.

No exponga el producto a luz solar directa intensa. No exponga el producto a temperaturas extremadamente altas o bajas, como las de un coche cerrado o las de un almacenamiento en el exterior. Coloque el equipo en un lugar seco y alejado de fuentes de calor

directo. SCOTT recomienda que guarde el equipo a una temperatura de entre 0°C y 30°C.

El equipo deberá limpiarse en profundidad antes de almacenarlo durante un largo periodo de tiempo.

LIMPIEZA

Las instrucciones de lavado se indican en el propio producto. No utilizar lejía, ni planchar ni lavar en seco. No utilizar secadores de pelo ni otros aparatos calefactores. No utilizar disolventes ni sustancias tóxicas para lavarlos. Retirar la suciedad con un paño húmedo y jabón neutro, hasta un máximo de 20 ciclos de lavado.

COMPROBACIÓN

Se recomienda inspeccionar el equipamiento periódicamente (en caso de duda, consulta con algún experto o con un distribuidor amable). Este producto tiene una vida útil limitada para una seguridad óptima y SCOTT recomienda reemplazar su producto tres (3) años después de la fecha de compra. Si el producto sufre un golpe muy fuerte, es recomendable cambiarlo. La protección que ofrecen puede reducirse por desgaste mecánico o por un uso no adecuado.

Antes de usar el producto, examínalo para ver si están dañadas las tiras, las costuras o las partes duras. Si descubres algún daño, desecha el producto.

DESECHO

Deseché este producto en la basura común. No rompa ni quemé este producto, ya que ello podría provocar riesgos.

▼ VENTAS & HOMOLOGACIÓN

VENTAS

El responsable del desarrollo y la comercialización en la EU y el resto del mundo es:

SCOTT Sports SA, Route du Crochet 17, CH-1762 Givisiez.
Distribución USA: SCOTT USA Inc., 651 West Critchlow Drive, 84404 Ogden, USA.

Distribución otros países: SSG (Europe) Distribution Center SA, P.E.D Zone C1, Rue du Kiell 60, 6790 Aubange, Belgium.

Toda la información relativa a los importadores de SCOTT la encontrará en www.scott-sports.com/company/distributors

HOMOLOGACIÓN

Todas las declaraciones de conformidad disponibles en www.scott-sports.com/conformity

Este producto SCOTT cumple con la Normativa de Seguridad EU 2016/425 en equipamiento personal de seguridad (PPE Category I). La ropa para ciclismo de SCOTT incluida en esta hoja informativa se ha sometido a pruebas realizadas en RICOTEST via Tione 9, 37010 Pastrengo, Italia, con el fin de determinar la resistencia a la abrasión por impacto conforme al método de abrasión de Cambridge ("CAM", por sus siglas en inglés).

WWW.SCOTT-SPORTS.COM

©SCOTT SPORTS SA 2019. Todos los derechos reservados Rev. 02 di 01.2019. La información que contiene este manual está traducida en varios idiomas, pero únicamente la versión en inglés será relevante en caso de conflicto.



SCOTT BIKEWEAR

▼ I. INTRODUZIONE

Complimenti per aver scelto questo prodotto SCOTT di qualità. Prima dell'uso, leggere attentamente le seguenti istruzioni e conservarle con cura. Questa linea di prodotti specifica è stata sviluppata per offrire comfort e vestibilità ottimali a livello tecnico.

▼ II. REQUISITI LEGALI

Questo prodotto SCOTT è considerato quale Dispositivo di Protezione Individuale (DPI) di Categoria I e come tale è soggetto ai requisiti del Regolamento (UE)2016/425.

La marcatura CE potrebbe essere assegnata da SCOTT solamente una volta che il prodotto è stato sottoposto a un controllo produzione interno conforme ai requisiti del Regolamento (UE)2016/425.

▼ III. DESTINAZIONE D'USO

Questo SCOTT prodotto è strettamente limitato all'uso in bicicletta. Gli usi previsti e ragionevolmente prevedibili di questo abbigliamento da bici sono solo: la bicicletta. il prodotto SCOTT esplicitamente non deve essere usato per altri tipi di sport, in particolar modo per gli sport motoristici.

▼ IV. LIMITAZIONI D'USO

AREA DI APPLICAZIONE

Il prodotto è progettato e prodotto per fornire una protezione limitata contro il rischio di escoriazioni e anche abrasioni in caso di caduta. Questo prodotto assicura una protezione limitata solo nelle zone ricoperte dal tessuto ricoperto in ceramica ProTec. Questo prodotto intende proteggere la pelle mantenendo il massimo comfort durante la guida.

LIMITAZIONI DI UTILIZZO

Questo prodotto SCOTT non salvaguarda da traumi causati da torsioni o movimenti estremi. SCOTT Sports SA non accetterà alcun reclamo derivante dall'uso del prodotto per scopi diversi da quelli indicati nel presente foglietto informativo.

USI IMPROPRI

Non lasciare il prodotto SCOTT all'aperto, esposto a basse temperature o al sole prima dell'uso. Qualsiasi modifica del prodotto può causare mancanza di protezione e quindi è considerata uso improprio. SCOTT Sports SA non sarà responsabile per danni e/o perdite dovuti ad un uso improprio.

▼ V. AVVERTENZA

Nessun prodotto SCOTT può offrire protezione totale contro le lesioni.

Qualsiasi contaminazione, alterazione o un uso improprio possono ridurre pericolosamente le prestazioni del prodotto SCOTT.

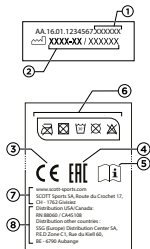
▼ VI. INFORMAZIONI SUL PRODOTTO

ISTRUZIONI D'USO E COMPOSIZIONE DEL MATERIALE

Il prodotto non contiene sostanze dannose: non è noto che subisca alterazioni a seguito di contatto con il sudore o con sostanze comunemente diffuse negli articoli per l'igiene e che causi danni alla pelle e al corpo umano. Per informazioni dettagliate sul materiale, leggere l'etichetta sull'indumento.

ESEMPIO DI INDICAZIONI

L'etichetta è cucita all'interno del prodotto SCOTT



Spiegazione delle marcature

①	Codice articolo
②	Data di fabbricazione: Anno-Mese/ Numero seriale individuale
③	Attenzione! L'utente finale deve leggere attentamente le istruzioni prima di usare il prodotto (DPI)
④	Il marchio CE garantisce la conformità con i requisiti essenziali contenuti nel Regolamento (UE)2016/425
⑤	Marchio di conformità euro-asiatica

⑥	Etichetta con simboli per la cura
⑦	Il responsabile per lo sviluppo e la commercializzazione
⑧	Indirizzi di distribuzione

▼ VII. COME REGOLARE IL PRODOTTO

SCelta DELLA TAGLIA CORRETTA

Per la scelta fare riferimento alla misura indicata nella tabella taglie a pagina 2 o sul capo stesso. SCOTT Sports SA non accetterà alcun reclamo derivante dall'uso scorretto del prodotto. Si prega di ricordare che provare l'abbigliamento prima dell'acquisto è la maniera migliore di individuare la taglia corretta degli stesso.

POSIZIONE E VESTIBILITÀ

Il prodotto per funzionare correttamente, deve coprire l'area protetta correttamente. L'indumento deve essere della taglia corretta, scelta dalla tabella misure data dal produttore. Il prodotto è progettato per rimanere fermamente a contatto con la pelle/il corpo. Verificare che tutti i sistemi di chiusura siano opportunamente serrati. Il prodotto deve vestire aderente ma non troppo stretto. Per la massima protezione e sicurezza, i capi non devono causare alcun fastidio da indossati.

Consumo, sporco o qualsiasi tipo di danno possono compromettere la loro efficienza.

▼ VIII. CURA E MANUTENZIONE

CONSERVAZIONE

L'eventuale contatto con sostanze esterne e un utilizzo non corretto possono compromettere seriamente l'efficacia del prodotto e ridurre le prestazioni.

Non esporre il prodotto alla luce diretta del sole. Non esporre a temperature estremamente calde o fredde, ad esempio non lasciare in auto o all'aperto. Appendere il prodotto asciutto e lontano da fonti dirette di calore. Si consiglia di conservare il prodotto a temperature comprese tra 0°C e 30°C.

Pulire con cura quando non in uso per periodi prolungati di tempo.

PULIZIA

Le istruzioni per il lavaggio sono indicate all'interno del prodotto. Non candeggiare, stirare o lavare a secco. Non usare asciugacapelli o caloriferi. Non usare solventi o sostanze tossiche per la pulizia. Rimuovere qualsiasi sporco con un panno umido e sapone neutro. Fino al massimo 20 cicli di lavaggio.

CONTROLLI

Si raccomanda di controllare regolarmente l'attrezzatura (in caso di dubbi si prega di chiedere a un esperto o al proprio rivenditore di fiducia). Questo prodotto ha una durata limitata e per una sicurezza ottimale SCOTT raccomanda di sostituire il prodotto dopo tre (3) anni dalla data di acquisto. In seguito a un forte colpo sul prodotto è consigliabile sostituirlo. La protezione offerta può essere ridotta a causa di usura meccanica o uso improprio. Prima dell'uso, assicurarsi che il prodotto non abbia alcun danno alle fasce, alle cuciture e alle imbottiture. Smaltire il prodotto se si nota qualunque danno.

SMALTIMENTO

Smaltire i prodotti insieme ai rifiuti domestici. Non smontare a livello meccanico il prodotto e non bruciarlo, onde evitare potenziali rischi.

▼ IX. VENDITE & OMOLOGAZIONE

VENDITE

Il responsabile per lo sviluppo e la commercializzazione nel mondo e nella EU è: SCOTT Sports SA, Route du Crochet 17, CH-1762 Givisiez.

Distribuzione USA: SCOTT USA Inc., 651 West Critchlow Drive, 84404 Ogden, USA.

Distribuzione altri paesi: SSG (Europe) Distribution Center SA, P.E.D. Zone CI, Rue du Kiell 60, 6790 Aubange, Belgium.

Tutte le informazioni relative agli importatori sono disponibili all'indirizzo www.scott-sports.com/company/distributors

OMOLOGAZIONE

Le dichiarazioni di conformità sono disponibili all'indirizzo www.scott-sports.com/conformity

L'abbigliamento da bici SCOTT è conforme ai provvedimenti ed ai requisiti di sicurezza del Regolamento (UE)2016/425 (DPI di Categoria I).

L'abbigliamento da bici SCOTT in questa scheda tecnica viene sottoposto a test di laboratorio (i test sono stati condotti presso RICOTEST via Tione 9, 37010 Pastrengo, Italia) finalizzati a determinare la resistenza all'abrasione da impatto secondo il metodo dell'abrasione Cambridge ("CAM").

WWW.SCOTT-SPORTS.COM

©SCOTT SPORTS SA 2019. Tutti i diritti riservati Rev. 02 del 01.2019. Questo manuale contiene informazioni relative al prodotto in diverse lingue ma, in caso di contenzioso, farà fede quanto riportato nel manuale in lingua inglese.



SCOTT BIKEWEAR

▼ I. INLEDNING

Grattis till valet av den här kvalitetsprodukten från SCOTT. Läs följande anvisningar noga innan du använder den. Se till att anvisningarna inte kommer bort. Den här produktserien har utvecklats för att ge bästa möjliga komfort och passform.

▼ II. JURIDISKA KRAV

Denna SCOTT-produkt anses vara föremål för personlig skyddsutrustning (PPE) i kategori I och omfattas av kraven i Förordningen EU2016/425.

CE-märkningen får endast tilldelas av SCOTT när produkten har genomgått en intern produktionskontroll som uppfyller kraven i Förordningen EU2016/425.

▼ III. AVSEDD ANVÄNDNING

Den avsedda och rimligen förutsebara användningen av denna produkt är enbart: cykel. Cykelkläderna ska under inga omständigheter användas för andra typer av sport, särskilt inte för motorsport.

▼ IV. ANVÄNDNINGSRESTRIKTIONER

TILLÄMPNINGSOMRÅDE

Denna utrustning är konstruerad och tillverkad för att ge ett begränsat skydd mot förslitning i materialet vid ett fall och täcker endast de områden där det keramiskt belagda ProTec-tyget finns. Denna produkt skyddar huden samtidigt som du behåller maximal komfort under cykelturer.

ANVÄNDNINGSBEGRÄNSNINGAR

Denna SCOTT-produkt skyddar inte mot trauma som orsakas av vridning eller extrema rörelser. SCOTT Sports SA ska inte acceptera några klagomål som härrör från att använda produkten till andra ändamål än vad som anges i det här informationsmeddelandet.

FELAKTIG ANVÄNDNING

Vi rekommenderar att SCOTT-produkten inte lämnas utomhus, utsätts för låga temperaturer eller i direkt sol före användning.

All produkt modifiering som görs på ett plagg kan orsaka minskad effekt och betraktas därför som felaktig användning. SCOTT Sports SA godtar inte klagomål om och/eller ersätter inte produkten som har använts felaktigt.

▼ V. VARNING

Ingen SCOTT-utrustning kan erbjuda fullt skydd mot skada. Eventuell förvanskning, förändring av produkten eller felaktigt användande kan innebära risk för reducerad prestanda av utrustningen.

▼ VI. PRODUKTINFORMATION

SKÖTSELANVISNINGAR OCH MATERIALINNEHÅLL

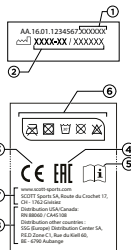
Den här produkten innehåller inga kända skadliga ämnen. Det finns inget som tyder på att den förändras vid kontakt med svett eller ämnen som är vanliga i hygienprodukter, och den har inte visat sig orsaka några skador på hud eller kropp. Produkten innehåller ej några farliga ämnen. Du hittar detaljerad materialinformation på plaggets skötsel etikett.

MÄRKNINGSEXEMPEL

Etiketterna är festsyddas i SCOTT-produkten.

Förklaring av märkningar

①	Artikelnummer
②	Tillverkningsdatum: År-Månad/ Individuellt serienummer
③	Varning! Användaren bör noga läsa instruktionerna innan han/hon använder produkten (PPE)
④	CE-märkningen säkerställer att de grundläggande kraven i Förordning EU2016/425 överensstämmer.
⑤	Eurasian märkning
⑥	Säkerhetsmärkningssymboler
⑦	Ansvarig för utveckling och kommersialisering
⑧	Distributionsadresser



▼ VII. HUR DU JUSTERAR DITT SCOTT BIKEWEAR VÄLJA RÄTT STORLEK

Produkten måste väljas med hänvisning till den storlek som anges i storleksdiagrammet på sidan 2 eller på plagget självt. SCOTT Sports SA accepterar ej några klagomål som uppstår vid användning av en produkt som inte sitter som den ska. Ha i åtanke att det bästa sättet att hitta rätt storlek är att prova plagget före inköp.

PLACERING OCH PASSFORM

För att produkten skall fungera korrekt måste den täcka det skyddade området korrekt. Plagget måste ha rätt storlek, vald från tillverkarens storlekguide.

Produkten är konstruerad för att hålla fast kontakt med hud/kroppen. Kontrollera att alla tillslutningssystem är ordentligt stängda. Produkten ska passa tätt men inte sitta för hårt. För maximalt skydd och säkerhet, bör plagget inte orsaka obehag. Slitage, smuts eller någon form av skada kan äventyra dess effektivitet.

▼ VIII. SKÖTSEL OCH UNDERHÅLL

FÖRVARING

Föroreningar med främmande ämnen och felaktig vård kan allvarligt äventyra effektiviteten hos din utrustning och minska dess prestanda. Förvara inte produkten i direkt solljus. Utsätt inte din produkt för extremt varma och kalla temperaturer så som i en sluten bil eller utomhusförvaring. Häng utrustningen torr och bort från direkta värmekällor. SCOTT rekommenderar att du lagrar ditt redskap vid en temperatur mellan 0°C och 30°C. Plagget ska rengöras noggrant innan du tar bort den under långa perioder.

RENGÖRING

Tvättinstruktioner anges på själva utrustningen. Blek inte, användna stryktjärn eller kemtvätta. Använd inte hårtork eller andra värmare. Använd inte lösningsmedel eller giftiga ämnen för att rengöra det. Ta bort smuts med en fuktig trasa och mild tvål. och tvätta upp till max. 20 maskin cykler.

KONTROLL

Det rekommenderas att man regelbundet kontrollerar (vid tveksamhet fråga expert eller närmaste handlare) produkten. Denna produkt har en begränsad livslängd och SCOTT rekommenderar dig att ersätta din produkt var tredje (3) år efter inköp, för bästa säkerhet. Efter kraftig inverkan, vilket resulterar i skada på produk-

ten, rekommenderas att byta ut den. Det skydd den erbjuder kan minskas på grund av mekaniskt slitage eller felaktig användning. Innan användning, kontrollera produkten för eventuella skador på remmarna, sömmarna och dynorna. Kassera produkten om du märker någon skada.

BORTSKAFFNING

Kasta produkterna i hushållssoporna. Försök inte att mekaniskt bryta ned produkten eller elda upp den. Det kan vara förenat med fara.

▼ IX. FÖRSÄLJNING & CERTIFIERING

FÖRSÄLJNING

Ansvarig för utveckling och kommersialisering i EU och i resten av världen är: SCOTT Sports SA, Route du Crochet 11, CH-1762 Givisiez. Distribution USA: SCOTT USA Inc., 651 West Critchlow Drive, 84404 Ogden, USA.

Distribution i övriga länder: SSG (Europa) Distribution Center SA, P.E.D Zone CI, Rue du Kiell 60, 6790 Aubange, Belgien.

All information om importörer finns tillgänglig på www.scott-sports.com/company/distributors

CERTIFIERING

All förklaring om överensstämmelse finns på www.scott-sports.com/conformity

SCOTT Bikewear uppfyller bestämmelserna och säkerhetskraven i Förordningen EU2016/425 om personlig skyddsutrustning (PPE Category I).

SCOTT Bikewear i detta informationsblad genomgår laboratorieprov (tester har utförts på RICOTEST via Tione 9, 37010 Pastrengo, Italien.), Som syftar till att bestämma slitstyrka mot slagkraft enligt Cambridge slitmetoden ("CAM").

WWW.SCOTT-SPORTS.COM

©SCOTT SPORTS SA 2019. Alla rättigheter reserverade. Rev. 02 utgiven 01.2019. Informationen i denna manual finns på flera språk, men endast den engelska versionen är tillämplig vid eventuell konflikt.

► I. ÚVOD

Blahopřejeme vám k volbě tohoto vysoce kvalitního produktu firmy SCOTT. Před použitím si pozorně přečtěte následující pokyny. Pečlivě si prosím tyto pokyny uschovejte. Tato specifická řada produktů byla vyvinuta pro zajištění nejvyšší úrovně pohodlí a dokonalého přizpůsobení výrobků tvaru vašeho těla.

► II. ZÁKONNÉ POŽADAVKY

Tento výrobek SCOTT je považován za součást osobních ochranných prostředků (OOP) kategorie I, a jako takový podléhá Požadavkům evropského nařízení EU2016/425. Označení CE může SCOTT použít pouze tehdy, pokud produkt prošel interní výrobní kontrolou a vyhovuje Požadavkům evropského nařízení EU2016/425.

► III. URČENÉ POUŽITÍ

Cílené použití tohoto produktu je pouze pro: cyklistice. Cyklistické oblečení se výslovně nemá používat na jiné druhy sportu, zejména ne na motoristický.

► IV. OMEZENÍ PŘI POUŽITÍ VÝROBKU

OBLAST POUŽITÍ

Tato výstroj je navržena a vyrobená tak, aby zabezpečila částečnou ochranu vůči prodření v případě pádu a je účinná pouze na místech, která jsou doplněná tkaninou Pro Tec. Tento výrobek chrání kůži zatímco je zabezpečeno maximální pohodlí během jízdy.

OMEZENÍ POUŽÍVÁNÍ

Toto cyklistické oblečení SCOTT nechrání proti poraněním způsobenými kroucením, točením či extrémním pohybem. Výše zmíněná omezená ochrana se týká pouze partií zakrytých tímto oblečením. SCOTT Sports SA nebude akceptovat žádnou reklamaci, která bude vycházet z použití oblečení k jiným účelům, než je uvedeno v tomto informačním oznámení.

NESPRAVNÉ POUŽITÍ

Doporučujeme, abyste oblečení SCOTT před jeho použitím neponechávali na slunci, tejně tak jej nevystavovali nízkým teplotám. Úpravou výrobku může dojít ke ztrátě ochrany, a proto je považována za nesprávné použití. Společnost SCOTT Sports SA neodpovídá za škody a/nebo ztráty způsobené nesprávným použitím.

► V. VAROVÁNÍ

Žádný z produktů SCOTT nemůže nabídnout úplnou ochranu před zraněním.

Jakékoliv znečištění, nebo nezápravné použití může nebezpečně snížit užité vlastnosti.

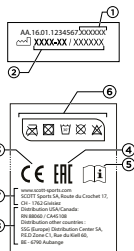
► VI. INFORMACE O PRODUKTU

POKYNY PRO PÉČI O PRODUKT A SLOŽENÍ MATERIÁLU

Tento produkt neobsahuje žádné známé škodlivé látky; není známo, že by na něm docházelo ke změnám v důsledku kontaktu s potem nebo s látkami, které se pravděpodobně vyskytují v kosmetických prostředcích, a není známo, že by jakkoli poškozoval lidskou pokožku a tělo. Produkty neobsahují žádné nebezpečné látky. Podrobný popis materiálu je uveden na etiketě s pokyny pro péči o tento produkt.

PŘÍKLAD OZNAČENÍ

Štítek je našitý na všech produktech SCOTT.



Vysvětlivky ke zpkatkám

①	Kód produktu
②	Datum výroby: Rok-Měsíc/Individuální sériové číslo
③	Varování! Konečný spotřebitel by si měl pozorně přečíst návod k použití před užitím výrobku (PPE)
④	Označení CE zajišťuje shodu se základními požadavky dle Předpisu EU2016/425.
⑤	Euroasijské prohlášení o shodě

⑥	Štítek se symboly péče o produkt
⑦	Za vývoj a komerční distribuci
⑧	Distribuční adresy

▼ VII. JAK SI PŘIZPŮSOBIT CYKLISTICKÉ OBLEČENÍ VOLBA SPRÁVNÉ VELIKOSTI

Produkt musí být zvolen v závislosti na velikosti uvedené v následující tabulce velikostí na straně 2, či na samotném štítku. SCOTT Sports SA nebude akceptovat žádné stížnosti vyplývající s použitím nesprávně zvolené velikosti. Mějte prosím na paměti, že správnou velikost výrobku zvolíte jedině jeho důkladným vyzkoušením.

POLOHA A SPRÁVNÝ TVAR

Aby mohly rukavice SCOTT správně fungovat, musí zakrýt chráněné oblasti správně. Výstroj musí být správné velikosti, která byla vybrána z tabulky velikostí výrobce. Výrobek je navržen tak, aby zůstal pevně v kontaktu s kůží/tělem. Zkontrolujte, zda jsou všechny zapínací prvky bezpečně dopnuty. Výstroj by měl dobře přiléhat, ne však příliš těsně. Pro zajištění maximální ochrany a bezpečnosti, by výstroj neměla působit žádné nepohodlí.

Opotřebením, nečistotami, či jakýmkoliv druhem poškození může ohrozit jejich účinnost.

▼ VIII. PÉČE A ÚDRŽBA SKLADOVÁNÍ

Kontaminaci cizorodými látkami a nesprávná péče může vážně ohrozit efektivitu vaší výstoje a snížit její výkon.

Nevystavujte přímému slunečnímu záření. Nevystavujte rukavice SCOTT extrémně teplým a studeným teplotám, které působí v uzavřeném voze nebo venkovním skladování. Vyvěste a sušte mimo přímé zdroje tepla. SCOTT doporučuje skladovat výstroj při teplotě v rozmezí 0° C až 30 °C.

Výstroj je třeba řádně vyčistit před jejím skladováním po delší dobu.

ČIŠTĚNÍ

Pokyny pro praní a čištění jsou uvedeny na štítku produktu. Nebělte, nežehlete, a nebo nečistěte chemicky. Nepoužívejte vysoušeč vlasů ani jiné ohřívače. Nepoužívejte rozpouštědla ani toxické látky. Nečistoty odstraňte šetrně vlhkým hadříkem s jemným mýdlem, a umyjte až max. 20 cykly stroje.

KONTROLA

Doporučuje se pravidelně kontrolovat (v případě pochybností navštívit nejbližšího autorizovaného dealera). Tento produkt má omezenou životnost a pro optimální bezpečnost SCOTT doporučuje záměnu vašeho produktu tři (3) roky od data nákupu. Po těžkém nárazu v jehož důsledku došlo k poškození výrobku jej doporučujeme nyhradit novým. Ochrana by mohla být snížena v důsledku mechanického opotřebení, nebo nesprávného použití. Před použitím zkontrolujte zda výrobky nenesou známky poškození, řemínky, švy a výztuhy. Zlikvidujte výrobek pokud si všimnete jakéhokoliv poškození.

LIKVIDACE

Likvidujte tyto výrobky jako běžný odpad v domácnosti. Neničte tento výrobek mechanicky ani jej nespalujte. To může vést k potenciálním rizikům.

▼ IX. PRODEJ & HOMOLOGACE

PRODEJ

Za vývoj a komerční distribuci v EU a celosvětově odpovídá:

SCOTT Sports SA, Route du Crochet 11, CH-1762 Gisviesiz.
Distribuce USA: SCOTT USA Inc., 651 West Critchlow Drive,
84404 Ogden, USA.

Distribuce dalších zemí: SSG (Evropa) Distribuční centrum SA,
PED zóna C1, Rue du Kiell 60, 6790 Aubange, Belgie.

Veškeré informace související s dovozcem jsou dostupné na
www.scott-sports.com/company/distributors

HOMOLOGACE

Všechna prohlášení o shodě jsou dostupná na
www.scott-sports.com/conformity

Cyklistické oblečení SCOTT vyhovuje ustanovením a bezpečnostním požadavkům evropského nařízení EU2016/45 o osobních ochranných prostředcích (OOP, kategorie I).

Cyklistické oblečení SCOTT v tomto informačním listu podstupuje laboratorní zkoušky (byly provedeny ve společnosti RICO-TEST via Tione 9, 37010 Pastrengo, Itálie) zaměřené na stanovení odolnosti proti oděru nárazem podle metody „CAM“ (Cambridge abrasion method).

WWW.SCOTT-SPORTS.COM

©SCOTT SPORTS SA 2019. Všechna práva vyhrazena. Rev. 02 ze dne 01.2019. Informace obsažená v tomto návodu k obsluze je v různých jazycích, ale pouze anglická verze bude relevantní v případě konfliktu.



SCOTT BIKEWEAR

▼ I. INTRODUKSJON

Gratulerer med valget av dette kvalitetsproduktet fra SCOTT. Les følgende instruksjoner nøye før bruk. Ta godt vare på instruksjonene. Dette spesifikke produktet har blitt utviklet for å gi deg den beste komfort og tilpasning.

▼ II. JURIDISKE KRAV

Dette SCOTT-produktet er personlig verneutstyr (PVU) i Kategori I, og derfor omfattes det av kravene i den europeiske Forordningen EU2016/425. CE-merkingen kan kun bli tildelt av SCOTT når produktet har gjennomgått en intern produksjonskontroll i henhold til kravene i den europeiske Forordningen EU2016/425.

▼ III. TILTENKT BRUK

Den tiltenkte og rimelig forutsigbare bruken av denne sykkelbekledningen er bare for sykling. Bikewear er ikke ment brukt for annen type sport, spesielt ikke for motorsport.

▼ IV. RESTRIKSJONER FOR BRUK

BRUKSOMRÅDE

Dette produktet er designet og produsert for å gi spesifisert beskyttelse mot ytre påkjenninger, som kun dekker områdene hvor det keramiske belagte ProTec stoffet er. Dette produktet beskytter huden, samtidig som du opprettholder maksimal komfort under sykkelturen.

BRUKSBEGRENSNING

Dette SCOTT produktet ikke beskytte mot traumer forårsaket av kronglete, vridning eller ekstreme bevegelser. SCOTT Sports SA skal ikke akseptere noen klager som oppstår fra å bruke produktet til andre formål enn det som er angitt i den aktuelle informasjonen varsel.

MISBRUK

Vi anbefaler at SCOTT-produktet ikke etterlates utendørs eller eksponeres for lave temperaturer eller direkte sollys før bruk. Even-

tuelle produktendringer kan føre til tap av beskyttelse og derfor er det ansett som utilbørlig bruk. SCOTT Sports SA skal ikke holdes ansvarlig for eventuelle skader og/eller tap på grunn av feil bruk.

▼ V. ADVARSEL

Ingen SCOTT-utstyr kan tilby full beskyttelse mot skade. Eventuell forurensning, endring av produktet eller misbruk kan medføre farlig reduisering av utstyrets ytelse.

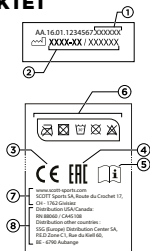
▼ VI. INFORMASJON OM PRODUKTET

KOMPONENTER OG VEDLIKEHOLD SINSTRUKSJONER

Dette produktet inneholder ingen farlige stoffer. Det er ikke kjent for å endre seg ved kontakt med svette eller stoffer man finner i toalettsaker, og er ikke kjent for å skade kropp eller hud. Produktet inneholder ingen farlige stoffer. Du finner detaljerte materialbeskrivelse på etiketten på selve produktet.

EKSEMPEL PÅ MERKING

Etikettene er sydd inn i SCOTT-produktet.



Forklaring av merking

①	Artikkelkode
②	Produksjonsdato: År-Måned/Individuelt serie nummer
③	Advarsel! Sluttbruker skal alltid lese hele brukermanualen nøye før produktet tas i bruk. (PPE)
④	CE merkingen er i samsvar med reglene og sikkerhetskravene til EU regulering UE2016/425.
⑤	Eurasian Conformity Mark
⑥	Symboler for korrekt bruk
⑦	Ansvarlig for utvikling og salg
⑧	Forhandleradresser

▼ VII. SLIK JUSTERER DU DITT SCOTT BIKEWEAR VELGE RIKTIG STØRRELSE

Det må velges i henhold til størrelsene som er angitt i størrelsestabellen på side 2 eller på selve plagget. SCOTT Sports SA skal ikke akseptere klager som skyldes bruken av feilaktig tilpasset produkt. Vennligst husk at det er best å prøve produktet før kjøp, slik at du på best mulig måte finner riktig størrelse.

POSISJON OG TILPASNING

For at produktet skal fungere korrekt må det dekke det beskyttede området på riktig måte. Plagget må ha riktig størrelse, valgt fra produsentens størrelsestabell. Produktet er utformet for å være i nær kontakt med hud/kroppen. Påse at alle lukkesystemer er forsvarlig lukket. Produktet skal sitte godt, men ikke for stramt. For maksimum beskyttelse og sikkerhet må ikke plagget føre til noen form for ubehag.

Slitasje, smuss og enhver form for skade kan svekke effektiviteten.

▼ VIII. BEKYMRING OG VEDLIKEHOLD

LAGRING

Forurensning fra fremmedelementer og feilaktig pleie kan svekke effektiviteten til produktet ditt og redusere dets ytelse. Produktet skal ikke oppbevares i direkte sollys. Ikke utsett produktet ditt for ekstremt lave og høye temperaturer, som i lukkede biler og ved oppbevaring utendørs. Heng utstyret ditt til tork i god avstand fra direkte varmekilder. SCOTT anbefaler å oppbevare utstyret ved en temperatur på mellom 0°C og 30°C. Utstyret må rengjøres grundig før det legges bort i lange perioder.

RENGJØRING

Vaskeinstruksjoner angis på utstyret. Ikke bruk blekemidler, strykejern eller kjemisk rensing. Ikke bruk hårtørrer eller andre varmeapparater. Ikke bruk løsemidler eller giftige stoffer for å rengjøre plagget. Fjern alt smuss med en klut fuktet med mildt såpevann, og vask opp til maks.20 maskin sykluser.

INSPEKSJON

Tstyret bør kontrolleres jevnlig (kontakt en ekspert eller forhandleren hvis du er i tvil). Dette produktet har en begrenset levetid, og for optimal sikkerhet anbefaler SCOTT at man erstatter produktet tre (3) år etter innkjøpsdato. Hvis produktet utsettes for en belastning som fører til at det blir skadd, anbefales det å skifte ut produktet. Beskyttelsen produktet gir kan bli redusert som følger

av mekanisk slitasje eller feilaktig bruk. Før bruk skal du sjekke om produktet har skader på remmer, sømmer eller puter. Avhend dette produktet hvis du oppdager feil eller mangler.

KAST

Produktet kan kastes sammen med husholdningsavfallet. Produktet bør ikke brytes ned mekanisk eller brennes. Dette kan være farlig.

▼ IX. SALG & HOMOLOGASJON

SALG

Ansvarlig for utvikling og salg i EU og hele verden:

SCOTT Sports SA, Route du Crochet 11, CH-1762 Givisiez.

Distribution USA: SCOTT USA Inc., 651 West Critchlow Drive, 84404 Ogden, USA.

Distribusjon andre land: SSG (Europe) Distribution Center SA, P.E.D Zone C1, Rue du Kiell 60, 6790 Aubange, Belgium.

All informasjon fra importøren er tilgjengelig på

www.scott-sports.com/company/distributors

HOMOLOGASJON

Deklarasjon og overensstemmeler er tilgjengelig på

www.scott-sports.com/conformity

SCOTT Bikewear er i samsvar med forskrifter og sikkerhetskrav i EU2016/425 for Personlig Beskyttelsesutstyr (PPE Category I).

SCOTT Bikewear beskrevet på dette informasjonsarket gjennomgår laboratorietester (tester som er utført ved RICOTEST, via Tione 9, 37010 Pastrengo, Italia) som har til hensikt å bestemme i henhold til Cambridge belastningssliitemetode ("CAM").

WWW.SCOTT-SPORTS.COM

©SCOTT SPORTS SA 2019. Alle rettigheter reservert. Rev 02 av 01.2019. Informasjonen i denne håndboken er på forskjellige språk, men bare den engelske versjonen vil være relevant i tilfelle konflikt.



WWW.SCOTT-SPORTS.COM

SCOTT SPORTS SA
ROUTE DU CROCHET 11, CH-1762 GIVISIEZ
PHONE +41 26 460 16 16 | FAX +41 26 460 16 00
E-MAIL: SCOTTSUPPORT@SCOTT-SPORTS.COM
