

Simplified EU Declaration of Conformity

Model:A001,A007,B001,B009,B010,X007-B

ZHONGSHAN NATSEN LIGHTING TECHNOLOGY GO., LTD hereby declares that this device is in compl-ance with the essential requirements and other relevant provisions of Directive2014/53/EU.Full text of EU declaration of conformity is available at www..style-home.de/downloads/eu-konformität.
Certificate holder is hongshan mojing jiaju zhaoming ICo..LTD

Vereinfachte EU-Konformitätserklärung
ZHONGSHAN NATSEN LIGHTING TECHNOLOGY GO., LTD erklärt hiermit, dass dieses Gerät mit den festgelegten Anforderungen und anderen relevanten Vorschriften der Verfügung 2014/53/EU Übereinstimmt. Der gesamte Text der EU-Konformitätserklärung ist unter www.style-home.de/downloads/eu-konformität verfügbar.
Zertifikat Inhaber ist ZHONGSHAN NATSEN LIGHTING TECHNOLOGY GO., LTD

Déclaration de conformité simplifiée de l' EU
ZHONGSHAN NATSEN LIGHTING TECHNOLOGY GO., LTD déclare que ce dispositif est conforme aux exigences essentielles et aux autres dispositions pertinentes de la directive 2014/53/EU.Le texte integral de la declaration de conformite de l' UE est disponible à www..style-home.de/downloads/eu-konformität

Ttulaire du certificat est ZHONGSHAN NATSEN LIGHTING TECHNOLOGY GO., LTD
Dichiarazione di conformita EU semplificata
ZHONGSHAN NATSEN LIGHTING TECHNOLOGY GO., LTD dichiara che questo dispositivo e conforme ai requisiti essenziali e alle altre disposizioni pertinenti della direttiva 2014/53/EU.I Il testo integrale della dichiarazione di conformita dellUE e disponibile a www..style-home.de/downloads/eu-konformität
Titolare del certificato é ZHONGSHAN NATSEN LIGHTING TECHNOLOGY GO., LTD

Declaración de conformidad simplificada de la EU
ZHONGSHAN NATSEN LIGHTING TECHNOLOGY GO., LTD declara que este dispositvo cumple con los requisitos esenciales y otras disposiciones pertinentes de la Directiva 2014/53/EU.El texto completo de la declaración de conformidad de la www.style-home.de/down-loads/eu-konformität
Ttular del certificado es ZHONGSHAN NATSEN LIGHTING TECHNOLOGY GO., LTD

AT	BE	BG	CZ	DK	EE	FR
DE	IS	IE	IT	EL	ES	CY
LV	LI	LT	LU	HU	MT	NL
NO	PL	PT	RO	SI	SK	TR
FI	SE	CH	UK	HR		



SINOMA EUROPE GmbH

OPERATION MANUAL

Hergestellt für Sinoma Europe GmbH
Melli-Beese-Str.6
41569 Rommerskirchen
Tel:021834170518
Fax:201834171630
Email: info@style-home.de
www.style-home.de

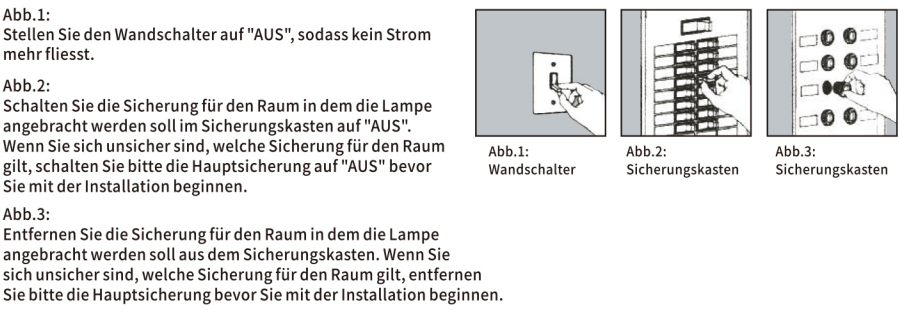
Montageanleitung A001,A007,B001,B009,B010,X007-B

Montageanleitung
• Untersuchen Sie die Kabelisolierung auf Schnitte,Abrieb oder ungeschütztes Kupfer, die möglicherweise während der Produktion oder Versendung entstanden sind. Wenn ein oder mehrerer Kabel defekt ist, sehen Sie bitte von der Installation der Lampe ab.

Benötigte Werkzeuge:

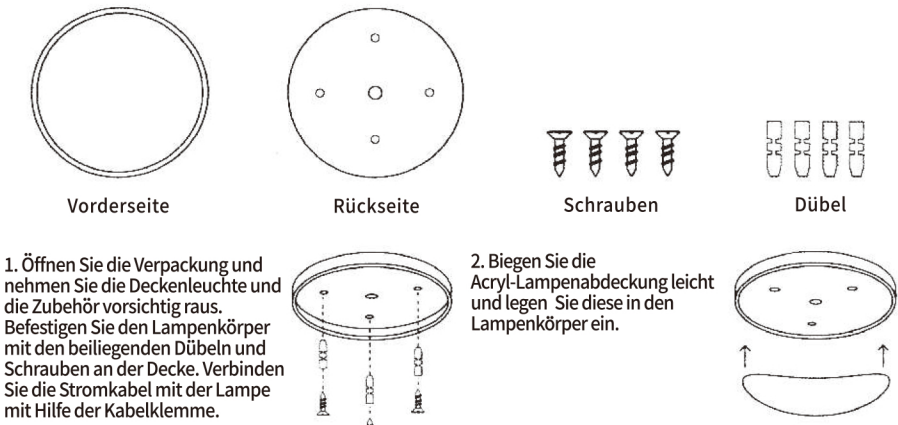


Elektronische Installation



Garantie
Gewährleistung: 2 Jahre Gewährleistung auf das Produkt. Gewährleistung gilt nur dann wenn der Schaden nicht auf Fahrklässigkeit des Käufers oder unsachgemäßer Handhabung beruht. Die Gewährleistung läuft ab dem Zeitpunkt ab dem der Kaufvertrag geschlossen wird.

Kontrollieren Sie vor der Installation der Lampe den Inhalt de P aketes auf Vollständigkeit und Defekte.



Anschluss-Hinweis:
- Klemme "+" bitte mit dem braunen oder grauen Leiter (L) verbinden.
- Klemme " - " bitte mit dem weissen Leiter (N) verbinden

3. Produkteigenschaften
Model:A001,A007,B001,B009,B010,X007-B
Spannung:220V
Leistung: 12W 23x5cm 3000K Warmweiss(A001)
24W 30x4cm 3000K Warmweiss(A001)
36W 40x4cm 3000K Warmweiss(A001)
48W 50x4cm 3000K Warmweiss(A001)
55W 50x8,5cm 3000-6000K
83W 50x8,5cm 3000-6000K
93W 52x8,5cm 3000-6000K
96W 50x6cm 3000-6000K

A001 ist warmweiss 3000K.
Keine Fernbedienung dabei.

Benutzerhandbuch
Model:A001,A007,B001,B009,B010,X007-B

LED-Deckenleuchte
Erstellt am: 30.07.2025

Sicherheitshinweise

- Nur von qualifiziertem Personal installieren lassen
- Nicht mit Wasser oder feuchten Haenden beruehren
- Vor der Installation Stromzufuhr unterbrechen
- Geraet ist nicht dimmbar (falls zutreffend)
- Nur fuer den Innenbereich geeignet

Montagehinweise

1. Strom abschalten
2. Halterung an der Decke befestigen
3. Kabel gemaess Anleitung verbinden
4. Lampe einklicken oder verschrauben
5. Strom wieder einschalten und testen

Entsorgung (WEEE)

Bitte entsorgen Sie dieses Produkt nicht im Hausmuell. Elektronische Altgeraete gehoeren in spezielle Sammelstellen.

Konformitaetserklaerung

Dieses Produkt entspricht den Anforderungen der folgenden Richtlinien:
- 2014/35/EU - Niederspannungsrichtlinie
- 2014/30/EU - EMV-Richtlinie
- 2011/65/EU - RoHS-Richtlinie
- (EU) 2019/2020 - EPREL/Energiekennzeichnung
- (EU) 2019/1020 - Marktueberwachungsverordnung
Die vollstaendige Konformitaetserklaerung ist verfuegbar unter:
www.style-home.de/...

Herstellerkontakt

Sinoma Europe GmbH
Adresse: Melli-Beese-Str.6 41569 Rommerskirchen
E-Mail: info@style-home.de

Garantie und Kundenservice

2 Jahre Herstellergarantie bei sachgemaesser Nutzung.
Bei Fragen oder Defekten kontaktieren Sie uns bitte unter obiger Adresse.

für dimmbare Lampe Anleitung zur Fernbedienung

Stromversorgung: 2 AAA-Batterien (nicht im Lieferumfang enthalten)

