

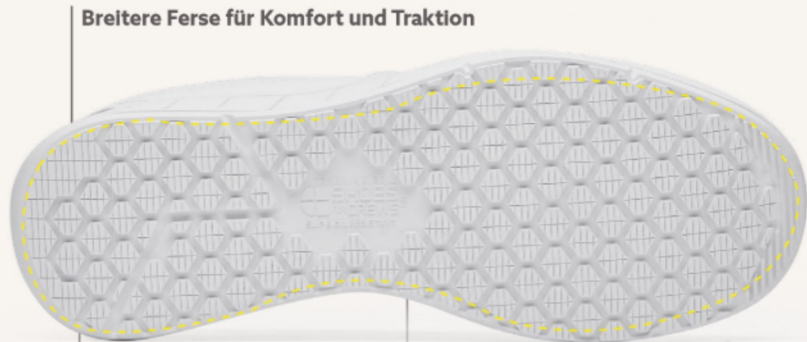
# CONDOR II [OB E SR]

UNISEX: 22336 WEIß

GRÖßE: EU 35-48, UK 2.5-13



EN ISO 20347:2022 [OB E SR]



- Obermaterial aus weichem Leder
- WASSERABWEISENDES Obermaterial, um Wasser zeitweise abzuweisen und Ihre Füße trocken zu halten
- Innenfutter aus recyceltem Polyester
- Metallfrei

- EXTREM RUTSCHHEMMENDE SFC AUSSENSOHLE**
  - Übertrifft die Industriennorm SR gemäß EN ISO 20345/47:2022 Prüfung der Rutschfestigkeit

- TRIPGUARD ZUM SCHUTZ VOR STÜRZEN**
  - Ermöglicht einfache Bewegung zwischen verschiedenen Oberflächen
  - Zusätzliche Tiefe für verbesserte Haltbarkeit und Verschleißzeit
  - Größere Oberfläche der Laufsohle sorgt für bessere Rutschhemmung

- SPILLGUARD**
  - zum Schutz vor heißen, verschütteten Flüssigkeiten

Gewicht (pro Schuh):  
471 Gramm  
(basierend auf Schuhgröße 43)

Ebenfalls erhältlich:



Condor II Schwarz: 22270

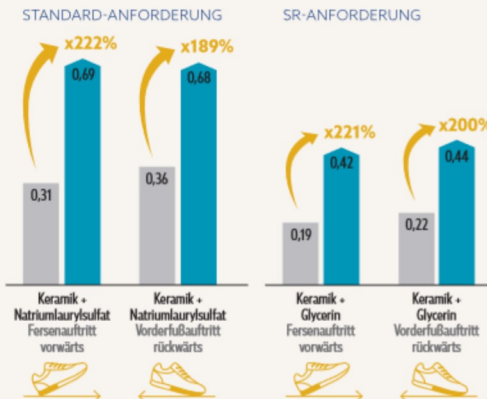
## DATEN GUIDE

Zertifizierungen:	EN ISO 20347:2022 [OB E SR]
Obermaterial:	Weiches Leder, Mesh und thermoplastisches PU
Innenfutter:	recycltes Polyester
Material der Zwischensohle:	recycltes EVA
Material der Außensohle:	Gummi
Zehenschutzkappe:	N/A



Für weitere Informationen  
QR-Code einscannen  
oder klicken

## TEST DER RUTSCHFESTIGKEIT UNSERER SFC AUSSENSOHLE [EN ISO 20344:2021]



Rutschfestigkeitsprüfung nach EN ISO 20344:2021, durchgeführt von Intertek Testing Services Shenzhen Ltd., im August 2022, auf einer Skala von 0,0 (keine Rutschhemmung) bis 1,0 (sehr hohe Rutschfestigkeit, z. B. auf trockenen Teppichböden). Alle SFC Schuhe sind ausgestattet mit der patentierten, rutschhemmenden Shoes For Crews Außensohle.

