



ÖLABSAUGPUMPE 12V *Oil Extractor Pump 12V*

PRODUKTNUMMER: 106507

Modell: DBAP001

Sehr geehrte Kundin, sehr geehrter Kunde,

vielen Dank, dass Sie sich für ein Produkt aus unserem Hause entschieden haben.

Um möglichst lange Freude mit dem Produkt zu haben und um einen sicheren Umgang damit zu gewährleisten, beachten Sie bitte unbedingt, die umseitig folgende Aufbau- bzw. Bedienungsanleitung. Bitte bewahren Sie diese Anleitung zum späteren Nachschlagen auf.

Sie haben eine Frage zu dem Artikel? Es ist leider ein Problem aufgetreten?

Für den technischen Support und Serviceanfragen können Sie sich vertrauensvoll an unsere geschulten Mitarbeiter unter kontakt@deuba.info wenden.

Wenn Sie Verbrauchsmaterial, wie z.B. Filter für Pumpen, Staubbeutel für Staubsauger oder ähnliches für Ihr Produkt benötigen, besuchen Sie unseren Internetshop.

www.DeubaXXL.de

Dort finden Sie auch regelmäßige Sonderangebote und weitere, interessante neue Artikel. Ein Besuch wird sich immer lohnen.



Nur für den Hausgebrauch und nicht für gewerbliche Nutzung geeignet.

Hergestellt für:
Deuba GmbH & Co. KG
Zum Wiesenhof 84
66663 Merzig
Germany

Made for:
Deuba LTD
Wyatt Way
Thetford
Norfolk, IP24 1HB



ANLEITUNG

ACHTUNG! Beachten Sie die Sicherheitshinweise und Aufbauanweisungen, um das Risiko von Verletzungen oder Beschädigungen am Produkt zu vermeiden.

Nur für den Hausgebrauch und nicht für gewerbliche Nutzung geeignet!

Wichtig: Lesen Sie die Anleitung vollständig und gründlich durch. Bewahren Sie diese Anleitung zum späteren Nachschlagen auf. Sollten Sie eines Tages das Produkt weitergeben, achten Sie darauf, auch diese Anleitung weiterzugeben.

Halten Sie kleine Teile außerhalb der Reichweite von Kindern. Achten Sie auch insbesondere beim Auspacken darauf Plastiktüten und anderes Verpackungsmaterial von Kindern fernzuhalten! Erstickungsgefahr!

Prüfen Sie den Lieferumfang auf Vollständigkeit. Spätere Reklamationen können nicht akzeptiert werden.

Prüfen Sie alle Elemente und Teile auf Schäden. Trotz sorgfältiger Kontrollen kann es passieren, dass auch die beste Ware auf dem Transportweg Schaden nimmt. Bauen Sie in solch einem Fall Ihr Produkt nicht auf. Defekte Teile können Gefahren und Gesundheitsschäden nach sich ziehen.

Nehmen Sie niemals Änderungen am Produkt vor! Durch Änderungen erlischt die Garantie und das Produkt kann unsicher bzw. schlimmstenfalls sogar gefährlich werden.

Verwenden Sie zur Reinigung einen Schwamm und warmes Seifenwasser. Verwenden Sie keine lösungsmittelhaltigen Reiniger oder Waschmittel, z.B. Bleichmittel können das Produkt beschädigen.

Technische Beschreibung

Die Pumpe ist eine Flügelpumpe mit Messing-Lamellen. Sie wird von einem 12V-Gleichstrommotor über ein Untersetzungsgetriebe angetrieben. Als Stromversorgung bitte eine 12V-Fahrzeugsbatterie verwenden. Die Anschlüsse an der Pumpe für Schläuche sind mit 10 mm Innendurchmesser eingebaut. Der Außendurchmesser der Saugsonde beträgt 6 mm. Daher kann die Pumpe nur für Ölwechsel verwendet werden, wenn der Innendurchmesser des Ölmesstabsrohrs größer als 6 mm ist.

Bestimmungsgemäße Verwendung

Diese 12V Pumpe ist für das (Ab-) Pumpen von Öl zum Zwecke des Ölwechsels konstruiert worden. Dazu muss sie an die Batterie des Autos (KFZ) angeschlossen werden. Das Öl wird durch die Öffnung des Ölmesstabs abgesaugt. Mit der Pumpe dürfen ausschließlich die folgenden Flüssigkeiten gefördert werden: Motoröl, Diesel und Heizöl.

Achtung! Insbesondere folgende Flüssigkeiten dürfen **NICHT** gefördert werden:

- Wasser (keine Schmierung der Pumpe)
 - Getriebeöl (zu hohe Viskosität)
 - Leicht entflammare Flüssigkeiten (z.B. Benzin, Petroleum etc.) **Explosionsgefahr!**
- LKW Batterien können nicht genutzt werden (24V).

Die Pumpe darf nur im privaten Bereich genutzt werden. Weder der professionelle, noch der kommerzielle Einsatz sind erlaubt.

Für entstandene Schäden aufgrund von einer nicht bestimmungsgemäßen Verwendung übernimmt der Hersteller keine Haftung. Jegliche Modifikation am Produkt kann die Sicherheit negativ, Gefahren verursachen beeinflussen und führt zum Erlöschen der Garantie.

Sicherheits- und Gefahrenhinweise

Versichern Sie sich, dass alle elektrischen Verbindungen, Verbindungsleitungen zwischen dem Gerät und evtl. Verlängerungsleitungen vorschriftsmäßig und in Übereinstimmung mit der Bedienungsanleitung sind.

- Nur in Temperaturbereichen von 40 – 50°C verwenden.
- Stellen Sie sicher, dass die Ölpumpe auf einem sicheren, geraden Untergrund steht.
- Bemerkung: Die Ölpumpe vibriert leicht bei der Verwendung – halten Sie die Pumpe sicher fest.
- Ein Abrutschen der Ölpumpe führt unweigerlich zu einer Verschmutzung.
- Halten sie in dem Fall ein geeignetes Tuch zum Aufwischen bereit.
- Stellen Sie sicher, dass ihr Auto nicht auf einem schrägen Untergrund geparkt ist, ansonsten ist das vollständige Leersaugen vielleicht nicht möglich. Gehen Sie sicher, dass die Handbremse angezogen ist.
- Starten Sie den Motor des Autos nicht während des Betriebs der Pumpe.
- Pumpen Sie kein heißes Öl und auch nicht, wenn der Motor läuft.
- Verwenden Sie immer die bereitgestellten Schlauchklammern, ansonsten könnte der Schlauch abrutschen und ein Ölleck verursachen.
- Verwenden Sie das Gerät nicht, um Gas, Petroleum, Benzin oder andere entzündliche Flüssigkeiten zu pumpen.
- Geben Sie besonders Acht im Umgang mit entzündlichen Stoffen oder Brennstoffen. **Explosionsgefahr!**
- Pumpen Sie kein Wasser.
- Die Ölpumpe ist nicht für die Lagerung und den Transport von Benzin oder anderen Flüssigkeiten geeignet.

- Pumpen Sie nicht verschiedene Öle in den selben Behälter.
- Wenden Sie beim Einführen des Ansaugschlauches in den Motor keine Kraft an, gehen sie behutsam vor.
- Lassen Sie besondere Vorsicht beim Benutzen der Ölpumpe walten und lassen Sie die Pumpe nicht unbeaufsichtigt laufen.
- Nur benutzen, wenn das Motoröl warm ist. Heißes Motoröl kann den Schlauch schmelzen lassen.
- Die Ölpumpe sollte nie ohne vorherige Saugprobe verwendet werden, andererseits könnte der Motor überlastet werden.

Inbetriebnahme

- Stecken Sie den Ansaugschlauch (7) auf den Ansauganschluss (5). (Bild 2)
- Stecken Sie den Ablassschlauch (8) auf den Ablassanschluss (6).
- Befestigen Sie beide Schläuche mit den beiliegenden Schlauchklammern (9).
- Stellen Sie sicher, dass die beiden Schläuche nicht gebogen oder geknickt sind.
- Ansaugsonde in das Ölmesstabrohr einführen und bis zum tiefsten Punkt der Ölwanne schieben
- Ablassschlauch in einen geeigneten Behälter stecken
- Schließen Sie nun die Pumpe an die Batterie. Achten Sie dabei auf die richtige Polarität. Positive Klammer (rot) auf Plus-Pol, negative Klammer (schwarz) auf Minus-Pol der Batterie.
- Pumpe einschalten.
- Schalten Sie die Pumpe nach Beendigung des Absaugvorgangs wieder ab. Die Pumpe niemals trocken laufen lassen.



Hinweise.

- Sollte die Pumpe Ansaug Schwierigkeiten haben, sind vermutlich die Messinglamellen im Inneren der Pumpe nicht ausreichend geschmiert. Daher etwas Öl direkt in den Ansaugstutzen (ohne Schlauch) einfüllen.
- Beachten sie, dass Sie die maximale Förderhöhe von 70 cm nicht überschreiten.

Lagerung und Pflege

Reinigen Sie die Pumpe nach jeder Nutzung und lagern Sie sie trocken und vor Witterungseinflüssen geschützt.

Vor Wartungsarbeiten oder Kontrollmaßnahmen immer das Gerät abschalten.

Prüfen Sie alle Teile auf Abnutzungserscheinungen. Bei Feststellungen von Mängeln, das Produkt nicht weiterverwenden. Lassen Sie Teile nur gegen Original- Ersatzteile von einem Fachmann aus-tauschen, gemäß den Vorgaben des Hersteller.

Durch mangelnde Pflege und Wartung kann das Gerät Schaden nehmen. Gefährliche Situationen können entstehen.

Eine Regelmäßige Wartung trägt zur Sicherheit des Produktes bei und erhöht die Lebensdauer.

Achtung!

Lassen Sie niemals Altöl oder frisches Öl in den Boden sickern, oder ins Abwassersystem gelangen. Damit schaden Sie der Umwelt und machen sich strafbar. Sammeln sie das Altöl und entsorgen Sie es bei den entsprechenden Abgabestellen.

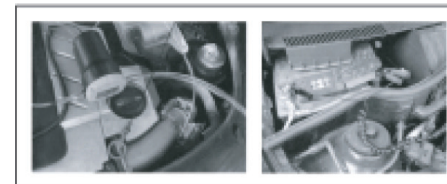
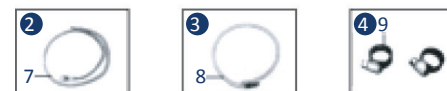
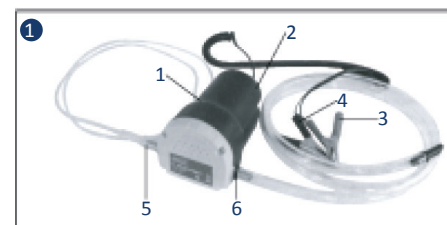
TECHNISCHE DATEN

Gerätebeschreibung:	Ölpumpe
Model Nr.:	DBAP001
Eingangsspannung:	12V DC
Eingestufte Stromstärke:	ca. 7A
Schalldruckpegel:	70 dB (A)
Vibration:	<2,5m/s ²
Maximale Durchflussrate	
Diesel oder Heizöl:	ca. 5L/min
Motoröl (40 – 60°C)	ca. 0,3L/min
Ausmaße:	85 x 130 x 125mm (H x L x W mm)
Gewicht:	0,90kg
Max. Förderhöhe	0,7m

Teileliste

Bild 1:

1. Haupteinheit
2. Ein-/Ausschalter
3. Positive Klammer (rot)
4. Negative Klammer (schwarz)
5. Ansauganschluss
6. Ablassanschluss
7. Ansaugschlauch (Bild 2)
8. Ablassschlauch (Bild 3)
9. Schlauchklammern (Bild 4)



Wichtiger Hinweis:

Die Arbeitszeit für diese Ölpumpe sollte 30 Minuten nicht überschreiten. Nach Ablauf dieser Zeit, schalten Sie die Pumpe ab und lassen Sie sie abkühlen.

Entsorgung:

Am Ende der langen Lebensdauer Ihres Artikels führen Sie bitte die wertvollen Rohstoffe einer fachgerechten Entsorgung zu, so dass ein ordnungsgemäßes Recycling stattfinden kann. Sollten Sie sich nicht sicher sein, wie Sie am besten vorgehen, helfen die örtlichen Entsorgungsbetriebe oder Wertstoffhöfe gerne weiter.

Hergestellt für:
Deuba GmbH & Co. KG Zum Wiesenhof 84
66663 Merzig, Germany.

Kundenservice:
+49 (0)6861 / 901 00 00 * Erreichbarkeit:
Montag bis Freitag von 10 : 00 - 18 : 00 Uhr
(Ortstarif) * Es entstehen Kosten zu Ihrem Tarif
ins dt. Festnetz.

Sie erreichen uns jederzeit per Email.
Schreiben Sie direkt an: kontakt@deuba.info
Eine Antwort erhalten Sie werktags innerhalb
von 24 Stunden, am Wochenende innerhalb
von 48 Stunden.

INSTRUCTIONS

ATTENTION! Observe the safety and assembly instructions in order to avoid the risk of injury or damaging the product.

Only for domestic use and not for commercial use!

Important: Read these instructions carefully and thoroughly. Keep these instructions to read through at a later date. If you give the product to anyone else at some point in the future, please ensure you also pass on this manual.

Keep small parts out of the reach of children. Pay attention especially when unpacking it. Keep plastic bags and other packaging away from children reach. Danger of Suffocation!

Check all elements and parts for damages. Despite careful checks since may happen that even the best product takes damage during the transport. In this case, do not build up of your product. Defective parts can endanger your health.

Never modify the product! Changes will void the warranty and the product may be unsafe or even dangerous.

For cleaning use a sponge and warm soapy water. Do not use solvent based-cleaners or detergents for example Bleach those can damage the product.

Intended Use

The oil-extractor is the ideal equipment for quick and clean oil-changes. The oil-extractor works by connecting the clamps to the 12V car-battery. The oil is simply drawn out the motor through the oil dipstick bore. Please use the extractor exceptionally for motor-, diesel- or heating-oil.

The extractor is not suitable for extracting:

- **Water (no lubrication of the pump)**
- **Gearbox-oil (too viscous)**
- **Highly flammable liquids (fuel, petrol, etc.)**
Danger of explosion!
- **Manufacturer will not assume any responsibility in case of damages cause of an unappropriated use. Any modification applied by customer on the original product will have a negative impact on its safety, cause danger and warranty will be cancelled.**

Safety Instructions

Please carefully read and observe the following safety instructions, before using the extractor in order to avoid environmental damages or injuries:

- Oil pump operate only within the temperature range of 40 - 50°C.
- Make sure to place the oil suction pump on a firm, secured surface.
- Note that the oil pump is slightly vibrating while in use - hold the machine securely.
- A slipping of the oil pump leads inevitably to a pollution. In this case have a suitable cloth ready for wiping.
- Make sure that your car is not parked on a sloped ground, otherwise full suction might not be possible. Make sure that the parking brake is engaged.

- Do not start the car engine during operation.
- Do not pump hot oil or when the car engine is running.
- Always use attached hose clamps, otherwise hose can come off and cause oil leakage.
- Do not use the machine to pump gas, paraffin, petrol or other flammable liquids.
- Take special care when handling inflammable goods or fuels. Danger of explosion.
- Do not pump water.
- Oil pump is not suitable for storage and/or transportation of fuel or other liquids.
- Do not pump different oils into the same tank.
- When inserting suction hose into the engine do not use any force, but do it in gently manner.
- Take special care when using oil pump and never leave in unattended while in operation.
- Only operate when engine oil is warm. Hot oil can melt the hose.
- The oil pump should never be operated without suction probe, otherwise the suction pump motor will be overloaded.

Technical description

The oil-extractor is a vane-pump with brass-lamellas. It is driven by a 12V-D.C.-motor via a reduction-gear. As power-supply please use a 12V- vehicle battery. The connections on the pump are built for hoses of 10 mm internal diameter. The external diameter of the suction-probe is 6 mm. Therefore the pump can only be used for oil-change if the inner diameter of the dipstick-tube is bigger than 6 mm. The oil-extractor is suitable to pump engine-, diesel- and heating-oil.

OPERATION

- Push the suction hose (7) onto the suction tube socket (5).(Fig. 2)
- Push the drain hose (8) onto the drain tube socket (6).
- Fasten both hoses using the included hose clamps (9).
- Ensure the two hoses are not bended or kinked.
- Insert the pumping well into the oil-gauge hole down to the deepest point of the engine sump.
- Put the outlet hose into a suitable container.
- Connect the oil pump to the battery. Pay attention for the correct polarity. Positive clamp (red) to the positive pole, negative clamp to the negative pole.
- Switch the oil pump on.
- When the pumping is finished, switch off the pump. Do not let the pump running idle.



Notes:

- If the pump has suction issues, the brass lamellas inside the pump are probably not sufficiently lubricated. Therefore fill in some oil directly into the nozzle (without hose).
- Note that you do not exceed the maximum heel height of 70 cm.

Storage and Care:

Remove the hoses from the pump, plug them together and Store the whole unit in a place, where it is protected against dust. Always turn off the appliance before performing any maintenance or checks. Check all parts for signs of wear. If any problems are detected, do not use the product. Always replace all parts with original replacements according to the manufacturer's guidelines.

If the product is not properly cared for and maintained, it can become unsafe and can also become damaged. This can lead to dangerous situations.

Regular maintenance on the product helps to make the product safe and will also increase its lifespan.

ATTENTION:

Never let old or fresh oil seep into the ground or into the sewage system. You will harm the environment and you will make yourself liable for prosecution. Collect the old oil and dispose at your local collecting station, petrol-station or oil-dealer.

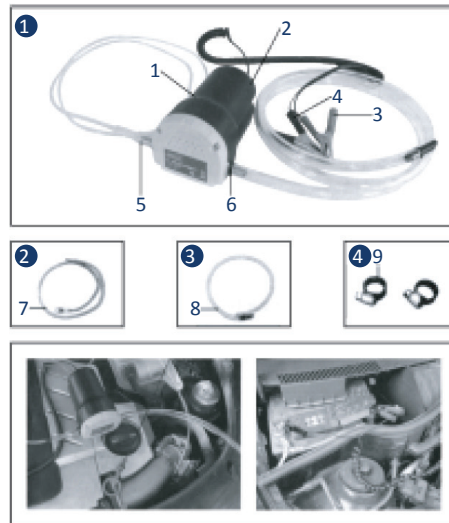
TECHNICAL DATA

Device description:	Oil pump
Model No:	DBAP001
Input voltage:	12V DC
Rated current:	approx. 7A
Sound pressure level:	70 dB (A)
Vibration:	<2,5m/s ²
Maximum flow rate	
Diesel or heating oil:	approx. 5L/min
Motor oil (40 – 60°C)	approx. 0,3L/min
Measurement:	85 x 130 x 125mm (H x L x W mm)
Weight:	0,90kg
Max. head :	0,7m

Part List

Fig 1:

1. Main out
2. On/off switch
3. Positive clamp (red)
4. Negative clamp (black)
5. Suction tube socket
6. Drain tube socket
7. Suction hose (Fig 2)
8. Drain hose (Fig 3)
9. Hose clamps (Fig 4)



Important notice:

The working-period for this oil-extractor should not exceed 30 minutes. After this period please switch off the pump and let it cool down.

Disposal:

Once item end-of-life, please dispose valuable raw materials for a proper recycling. If you are not sure how to handle it in a correct way please contact your local disposal or recycling centers for advice.

<p>Manufactured for: Deuba GmbH & Co. KG Zum Wiesenhof 84 66663 Merzig Germany</p>
<p>Customer Service: +49 (0)6861 / 901 00 00 Availability: From Monday to Friday from 10am to 6pm (price of the call will depend on your phone contract conditions)</p>
<p>Feel free to contact us by email. kontakt@deuba.info Our customer service will reply your enquiry in the next 24 hours (working days) and in the next 48 hours (on weekends).</p>

ORIENTATION

ATTENTION! Respectez les consignes de sécurité et de montage pour éviter tout risque de blessure ou d'endommagement du produit.

Pour usage privé uniquement et non commercial !

Important: Lisez ces instructions avec attention dans leur totalité. Gardez ces instructions afin de pouvoir les relire dans le futur. Si vous donnez ce produit à une autre personne, veuillez également faire passer cette notice.

Gardez les petites pièces hors de portée des enfants. Faites particulièrement attention au moment de déballer le produit. Gardez les sacs plastiques et autres emballages hors de portée des enfants. Danger de suffocation!

Assurez-vous que la livraison a été faite dans son intégralité. Des réclamations ultérieures ne pourront pas être prises en compte.

Vérifier toutes les parties et tous les éléments pour vérifier qu'ils n'ont subis aucun dommage. Malgré le soin apporté, il est possible que même le meilleur des produits ait été endommagé pendant le transport. Dans ce cas, ne montez pas le produit. Des pièces endommagées peuvent mettre votre santé en danger.

Ne modifiez jamais le produit ! Les modifications annulent la garantie et le produit pourrait être peu sûr, voir même dangereux.

Utilisez une éponge avec de l'eau chaude savonneuse pour l'entretien. N'utilisez pas de détergeants ou de produits à base de solvants, la javel peut par exemple endommager le produit.

Mode d'emploi

La pompe à vidange d'huile effectue rapidement et proprement des changements d'huile. Cet extracteur d'huile fonctionne en connectant les agrafes à la batterie de la voiture de 12V. L'huile est tout simplement retirée du moteur à travers l'alésage jauge. Veuillez utiliser cet extracteur exceptionnellement pour l'huile de moteur, le diesel et le mazout. Cet extracteur n'est pas conçu pour retirer :

- De l'eau (aucune lubrification de la pompe)
- De l'huile de la boîte de vitesse (trop visqueuse)
- Des liquides facilement inflammables (essence, diesel, etc.

!! Risque d'explosion !!

Nous déclinons toute responsabilité concernant la sécurité du fonctionnement de l'extracteur, si elle est utilisée à des fins différentes de celles mentionnées dans ce manuel. Aucune garantie ne peut être déposée pour des dommages résultant d'erreurs de fonctionnement ou d'une utilisation inadéquate.

Instructions de sécurité

Veuillez lire attentivement et observez les instructions de sécurité suivantes, avant d'utiliser l'extracteur afin d'éviter les dommages environnementaux ou/et des blessures :

- Cette pompe à huile est uniquement pour un usage domestique. Ne pas utiliser pour des fins commerciales.
- La pompe à huile fonctionne uniquement à une température de 40 – 50°C.
- Assurez-vous que la pompe d'aspiration d'huile soit mise sur une surface solide et sécurisée.
- Veuillez noter que la pompe à huile vibre légèrement pendant son utilisation - maintenir l'appareil solidement en place.

- La pompe à huile glisser mène inévitablement à une pollution. Ils tiennent un tissu adéquat prêt pour il essuyer dans le cas.
- Assurez-vous que votre voiture ne soit pas garée pas sur un terrain en pente, sinon la pleine aspiration ne sera pas assurée. Activez que le frein de stationnement si ce n'est pas déjà fait.
- Ne pas démarrer le moteur de la voiture pendant l'opération.
- Ne pas pomper de l'huile chaude ou lorsque le moteur de la voiture est en marche.
- Toujours utiliser des colliers de serrage fixes, sinon le tuyau peut se détacher et provoquer des fuites d'huile.
- Ne pas utiliser la machine à pomper du gaz, de la paraffine, de l'essence ou d'autres liquides inflammables.
- Faites attention lors de la manipulation des biens ou des combustibles inflammables.
Danger explosion!
- Ne pas pomper de l'eau.
- La pompe à huile n'est pas appropriée pour le stockage et / ou le transport de combustible ou d'autres liquides.
- Ne pas pomper des huiles différentes dans le même réservoir.
- Lorsque vous insérez le tuyau d'aspiration dans le moteur ne forcez pas mais faites-le de manière douce.
- Faites attention lorsque vous utilisez la pompe à huile et ne jamais la laisser fonctionner sans surveillance.
- Veuillez l'utiliser uniquement lorsque l'huile de moteur est tiède. L'huile chaude peut fondre le tuyau.
- La pompe à huile ne doit jamais être utilisée sans sonde d'aspiration, sinon le moteur de la pompe d'aspiration sera surchargé.

Description technique

L'extracteur d'huile est entraîné par un moteur 12V D.C à travers un mécanisme de réducteur de puissance. Veuillez utiliser comme alimentation une batterie de véhicule 12V. Les connexions sur la pompe ont été construites pour des tuyaux de 10 mm de diamètre interne.

Le diamètre externe de l'aspiration-sonde est de 6 mm. C'est pour cela que la pompe ne peut qu'être utilisée pour des changements d'huile si le diamètre interne de la jauge à tube est supérieur à 6 mm. L'extracteur d'huile est convenable pour pomper de l'huile de moteur, de diesel, et de chauffage.

FONCTIONNEMENT

- Branchez le tuyau d'aspiration (7) sur la fiche de tuyau d'aspiration (5). (Fig. 1)
- Branchez le tuyau d'évacuation (8) sur la fiche de tuyau d'évacuation (6).
- Attachez les deux tuyaux en utilisant les colliers de serrage inclus (9).
- Assurez que les deux tuyaux ne soient pas pliés ou entortillés.
- Insérez la sonde aspirante dans l'orifice de jauge à l'huile et introduisez la sonde le plus bas dans le bac d'huile.
- Insérez le tuyau de vidange dans le récipient convenable.
- Maintenant branchez la pompe à l'huile avec la batterie. Respectez la même polarité. La borne négative(noire) au pôle noir, la borne positive(rouge) au pôle rouge.
- Allumez la pompe.
- Avoir fini le pompage mettez la pompe hors circuit. Ne laissez jamais la pompe tourner à vide.



Remarques:

- Si la pompe a des difficultés d'amorçage, il est possible que les lames de laiton à l'intérieur de la pompe ne soit pas assez lubrifiées. Mettez un peu d'huile directement dans le collecteur d'admission (sans tuyau).
- Veuillez noter que la hauteur manométrique de la pompe est de 70cm et ne doit pas être dépassée.

Stockage et soins:

Nettoyez la pompe après chaque utilisation et stockez-la séchement et devant des influences de temps protégé.

Avant d'effectuer des travaux de maintenance ou des mesures de contrôle, veuillez toujours éteindre l'alimentation.

Vérifiez toutes les pièces pour des signes d'usure. Si vous constatez des défauts, arrêtez immédiatement l'utilisation du produit. Remplacez les pièces seulement avec des pièces de rechange d'origine, comme indiqué par le fabricant.

En cas de manque de soins et d'entretien, le produit peut devenir dangereux et devenir endommagé. Des situations dangereuses peuvent se produire.

Un entretien régulier du produit contribue à la sécurité du scooter et augmente la durée de vie.

Description technique

L'extracteur d'huile est entraîné par un moteur 12V D.C à travers un mécanisme de réducteur de puissance. Veuillez utiliser comme alimentation une batterie de véhicule 12V. Les connexions sur la pompe ont été construites pour des tuyaux de 10 mm de diamètre interne.

Le diamètre externe de l'aspiration-sonde est de 6 mm. C'est pour cela que la pompe ne peut

qu'être utilisée pour des changements d'huile si le diamètre interne de la jauge à tube est supérieur à 6 mm. L'extracteur d'huile est convenable pour pomper de l'huile de moteur, de diesel, et de chauffage.

ATTENTION :

Ne laissez jamais de l'huile fraîche ou usée s'écouler par terre ou dans le système d'égouts. Vous allez nuire à l'environnement et vous exposez vous-même à des poursuites. Collectez l'huile usée dans des récipients appropriés, afin de respecter l'environnement, et livrez cet huile usée à votre station de collective locale ou d'essence ou chez votre fournisseur d'huile.

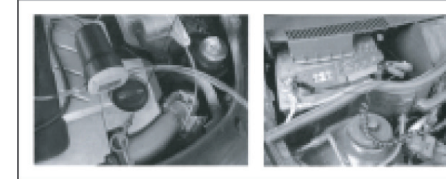
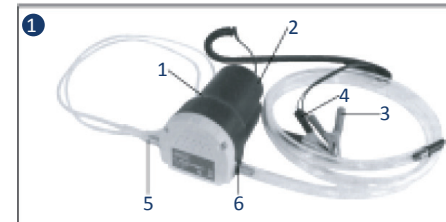
DONNES TECHNIQUES

Description du dispositif	Pompe à huile
Model no:	JH- JY001
Tension d'entrée:	12V DC
Puissance nominale:	approx. 7A
Niveau de pression sonore:	70 dB (A)
Vibration:	<2,5m/s ²
Débit maximal	
diesel ou fioul:	approx. 5L/min
Huile de moteur (40 – 60°C)	approx. 0,3L/min
Mesures:	85 x 130 x 125mm (H x L x W mm)
Poids:	0,90kg
Hauteur de levage maximale:	0,7m

Liste de pièces

Fig 1:

1. Unité principale
2. Interrupteur marche/arrêt
3. Borne positive (rouge)
4. Borne négative (noir)
5. Fiche de tuyau d'aspiration
6. Fiche de tuyau d'évacuation
7. Tuyau d'aspiration (Fig 2)
8. Tuyau d'évacuation (Fig 3)
9. Collier de serrage (Fig 4)



Mise au rebut:

À la fin de la longue durée de vie de votre article, veuillez mettre au rebut des matières recyclables afin de procéder au recyclage. Si vous n'êtes pas sûr des démarches à suivre, merci de contacter votre communauté d'agglomération ou déchetterie locaux.

Fabrique pour:
Deuba GmbH & Co. KG
Zum Wiesenhof 84
66663 Merzig
Germany

Service après-vente:

+49 (0)6861 / 901 00 00

Disponibilité: De lundi à vendredi de 10:00 à 18:00 heures (prix de l'appel selon votre forfait)

Vous pouvez nous joindre par e-mail sur kontakt@deuba.info Nous allons donner suite à votre demande dans les 24 heures qui suivent (de lundi à vendredi), et dans les 48 heures qui suivent (les weekends).



This marking indicates that this product should not be disposed with other household wastes throughout the EU. To prevent possible harm to the environment or human health from uncontrolled waste disposal, recycle it responsibly to promote the sustainable reuse of material resources. To return your used device, please use the return and collection systems or contact the retailer where the product was purchased. They can take this product for environmental safe recycling.

Les symboles sur les produits, l'emballage et/ou les documents joints signifient que les produits électriques ou électroniques usagés ainsi que les piles ne doivent pas être mélangés avec les déchets domestiques habituels. Pour un traitement, une récupération et un recyclage appropriés des déchets d'équipements électriques et électroniques et des piles usagées, veuillez les déposer aux points de collecte prévus à cet effet, conformément à la réglementation nationale et aux Directives Européennes. En vous débarrassant correctement des déchets d'équipements électriques et électroniques et des piles usagées, vous contribuerez à la sauvegarde de précieuses ressources et à la prévention de potentiels effets négatifs sur la santé humaine qui pourraient advenir lors d'un traitement inapproprié des déchets. Pour plus d'informations à propos de la collecte et du recyclage des déchets d'équipements électriques et électroniques et des piles usagées, veuillez contacter votre municipalité, votre service de traitement des déchets ou le point de vente où vous avez acheté les produits.

Korrekte Entsorgung dieses Produkts



Innerhalb der EU weist dieses Symbol darauf hin, dass dieses Produkt nicht über den Hausmüll entsorgt werden darf. Altgeräte enthalten wertvolle recyclingfähige Materialien, die einer Wiederverwertung zugeführt werden sollten und um der Umwelt bzw. der menschlichen Gesundheit nicht durch unkontrollierte Müllbeseitigung zu schaden. Bitte entsorgen Sie Altgeräte deshalb über geeignete Sammelsysteme oder senden Sie das Gerät zur Entsorgung an die Stelle, bei der Sie es gekauft haben. Diese wird dann das Gerät der stofflichen Verwertung zuführen.

Für technischen Support und Serviceanfragen wenden Sie sich vertrauensvoll an unsere geschulten Mitarbeiter unter kontakt@deuba.info

Wenn Sie Verbrauchsmaterial, wie z.B. Filter für Pumpen, Staubbeutel für Staubsauger oder ähnliches für Ihr Produkt benötigen, besuchen Sie unseren Internetshop

www.DeubaXXL.de

Dort finden Sie auch regelmäßige Sonderangebote und weitere, interessante neue Artikel.

Ein Besuch wird sich immer lohnen.

Hergestellt für:

Deuba GmbH & Co. KG
Zum Wiesenhof 84, 66663 Merzig
Germany

Made for:

Deuba LTD, Wyatt Way, Thetford, Norfolk, IP24 1HB

Copyright by



Alle Rechte vorbehalten. Ohne schriftliche Zustimmung der Deuba GmbH & Co. KG darf dieses Handbuch, auch nicht auszugsweise, in irgendeiner Form reproduziert werden oder unter Verwendung elektronischer, mechanischer oder chemischer Verfahren vervielfältigt oder verarbeitet werden. Änderungen im Sinne des technischen Fortschritts können jederzeit ohne Ankündigungen vorgenommen werden. Das Handbuch wird regelmäßig korrigiert. Für technische und drucktechnische Fehler und ihre Folgen übernehmen wir keine Haftung.